

# Inspeção de Produtos em Rede para Máxima Eficiência da Linha

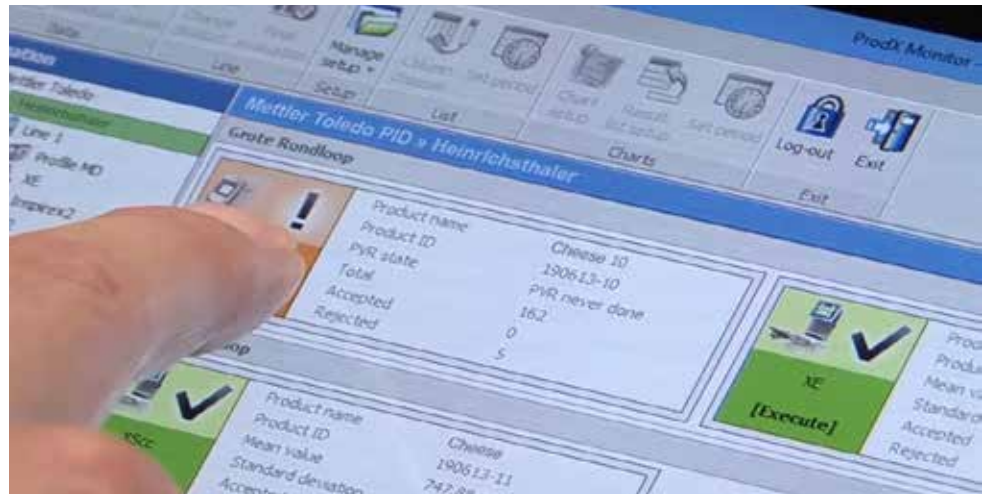


A Heinrichsthaler Milchwerke GmbH produz diariamente 200 toneladas de produtos laticínios prontos para o consumo em suas 12 linhas de produção. Uma abordagem de HACCP integrada promove métodos de produção responsáveis. É consistentemente confirmado pela International Food Standard (IFS). Com o software mais recente colocando em rede todos os sistemas de inspeção, a Heinrichsthaler utiliza seus dados de produção para assegurar a rastreabilidade constante de todos os produtos a um custo baixo.

## Monitoramento em Todas as Linhas

Para se manter competitiva, a Heinrichsthaler otimiza constantemente a eficácia das suas instalações de produção. Cinco sistemas combinados, cada um composto por um controlador de peso e um detector de metais, foram instalados para criar pontos de verificação críticos das máquinas de vedação de enchimento vertical e termoformáveis. Aproximadamente 7000 produtos por hora podem ser verificados por cada sistema de inspeção. Com cada linha tendo que fazer até seis trocas de produto.

Com o pacote de software ProdX Inspect, mesmo as configurações de artigos de locais remotos são facilmente transferidas entre as linhas de um verificador de peso para outro. O Diretor de Produção, Sr. Gründinger explica que a integração do software ProdX foi uma decisão estratégica.



## Heinrichsthaler

Monitoramento completo  
do produto em tempo real

Redução do desperdício  
de produto de 3% para 0,9%



Os detectores de metais são testados cinco vezes a cada turno de produção de 8 horas.

"Usando o ProdX, podemos monitorar e otimizar os valores médios de pesos de embalagem. A preparação proativa de dados em tempo real ajuda a evitar altos custos do enchimento excessivo dos produtos. Podemos reduzir o desperdício de produtos de 3% para apenas 0,9%, economizando imediatamente 2 gramas por embalagem. Isso significa que o nosso investimento no equipamento de gestão de inspeções já se pagou em apenas três meses."

#### **Monitoramento da Produção Completo e em Tempo Real**

A produção de queijo é realizada em três turnos operacionais, durante sete dias da semana. A Heinrichsthaler depende da disponibilidade constante de todas as linhas e conta com o ProdX para uma detecção antecipada de defeitos em potencial. O software monitora o status de todos os componentes do equipamento de inspeção e exibe as principais informações utilizando símbolos coloridos. O processo de produção é transparente, permitindo a implementação imediata das

medições de controle de fluxo de produção. O Diretor de Produção, Sr. Gründinger, verifica regularmente o registro do último período de 24 horas, usando a análise de tendências para detectar, por exemplo, se há qualquer discrepância de peso aparente. Basta analisar a tela do tablet ou do PC de software para saber o status atualizado dos processos de produção atuais.

"Os defeitos técnicos com a máquina de corte podem resultar em enchimento impreciso da embalagem final."

Para problemas como esses, uma abordagem proativa é essencial. "Quanto mais cedo identificarmos os defeitos, maior a disponibilidade da linha." O monitoramento regular do desempenho do detector de metais é uma parte fundamental do sistema de gerenciamento de qualidade interno da empresa. Todos os detectores de metais são testados a cada 90 minutos, bem como no início e no fim de cada turno de produção e quando o filme ou a carga é trocada. Cartões de teste laminados de cores diferentes são usados na embalagem de teste

junto com bolas de teste de diversos tamanhos fabricadas de diferentes tipos de metal. Os resultados de teste são constantemente documentados no ProdX para que fique claro em todos os momentos se os sistemas de inspeção estão funcionando de acordo com as especificações definidas.

#### **Aprovado nas Auditorias com Mérito**

Com os sistemas de inspeção em rede, todos os dados de qualidade de produção são centralmente armazenados e podem ser formatados como relatórios padrão de acordo com modelos específicos. Em Heinrichsthaler, o Sr. Gründinger também executa uma análise periódica de dados em intervalos de hora em hora. "Eu verifico quantos pacotes passaram por hora e com que peso médio. Isso significa que eu posso ver o que o turno atual está produzindo e se os funcionários têm tudo sob controle. Eu verifico até mesmo os dados em todos os alertas de sistema e os produtos rejeitados, além dos resultados de teste de desempenho do detector de metais. Por fim, garantimos que todos os dados estejam registrados e preenchidos para que possam ser enviados para as autoridades de pesos e medidas ou para o escritório de certificação IFS."

Heinrichsthaler consegue visualizar todas as informações-chaves a qualquer momento em um formato gráfico condensado, assegurando uma auditoria bem-sucedida.

Mais informações:

► [www.mt.com/prodx](http://www.mt.com/prodx)

#### **Mettler-Toledo GmbH**

CH-8606 Greifensee, Suíça  
Tel: +41-44-944 22 11  
Email: [product.inspection@mt.com](mailto:product.inspection@mt.com)  
Website: [www.mt.com/contact](http://www.mt.com/contact)

Sujeito a alterações técnicas.  
©09/2016 Mettler-Toledo GmbH  
PI-CS-BPT-GEN-HMPX-122016