

Pesage polyvalent

pour les réservoirs, les trémies, les machines OEM



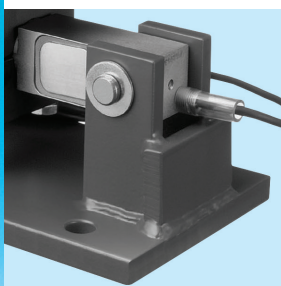
Pesage des réservoirs

Disponible dans des capacités de 75 000 lb maximum, les modules de pesée VLM3 sont adaptés à la pesée de réservoirs et de trémies à grande capacité.



Capteurs

Les modules de pesée VLM3 sont disponibles avec des capteurs fabriqués en alliage d'acier plaqué au nickel (modèle SLD425) ou en acier inoxydable (modèle SLD525). Les deux peuvent être utilisés dans des applications en intérieur et en extérieur. Ils se caractérisent par un concept à faisceau en double terminaison avec des joints encapsulés apportant une protection classée IP67.



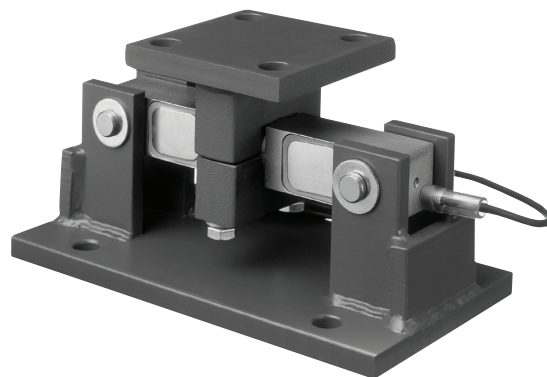
Suspension télescopique

La suspension du module de pesée permet aux capteurs de glisser latéralement sur les broches qui les fixent sur la plaque de montage inférieur. Cette conception compense la contraction et l'expansion thermique des cuves en raison des variations de température ambiante ou des réactions internes à la cuve.



Concept de l'auto-vérification

Les modules de pesée VLM3 sont équipés d'un matériel de montage utilisant le concept d'auto-vérification et de protection anti-relevage. Aucune vérification externe n'est nécessaire.



Module de pesée VLM3

Les modules de pesée VLM3 sont un bon investissement pour un pesage polyvalent des réservoirs, des trémies et des machines OEM. Ils utilisent des capteurs avec faisceau en double terminaison pour fournir un pesage précis et répétitif. Le concept d'auto-vérification est adapté au chargement statique dans des applications où se produisent des contractions et une expansion thermiques. Le matériel de montage est disponible en acier au carbone et en acier inoxydable afin de répondre à une large gamme d'environnements.

- Fourchette des capacités : 1K - 75K (0,4 - 34 t)
- Construction en acier au carbone en acier inoxydable
- Auto-vérification pour l'intégration d'un système économique
- Protection contre le relevage
- Compensation pour contraction/expansion thermique
- Capteurs approuvés par Factory Mutual

Spécifications du module de pesage VLM3

Module de Pesage		unités de mesure	Spécification								
Numéro de Modèle			VLM3C / VLM3S								
Capacité (Emax)		t, nominale (klb)	0.4 (1)	0.9 (2)	2.2 (5)	4.4 (10)	6.8 (15)	11.4 (25)	15.9 (35)	22.7 (50)	34.1 (75)
Charge Limite, de Sécurité ¹		%Emax	150								
Force horizontale maxi, acier à outil	Transversal ⁶	%Emax	100*	100	40	88	58	35	25	45	30
	Longitudinal ⁷	%Emax	100*	100*	45	70	47	28	20	75	50
Force horizontale maxi, inox	Transversal ⁶	%Emax	100*	88	35	70	47	28	20	30	20
	Longitudinal ⁷	%Emax	100*	88	35	52	35	21	15	60	40
Force de soulèvement maxi ⁸	acier à outil	%Emax	100*	100*	80	100*	93	56	40	67	45
	inox	%Emax	100*	100*	45	100*	70	42	30	60	40
Déplacement plaque supérieure maxi	Transversal	± mm (in)	1.5 (0.06)						5.3 (0.21)		
	Longitudinal	± mm (in)	0 (0)								
Poids (incluant le capteur), nominale		kg (lb)	13.2 (29.1)			29.9 (65.9)			89 (196.2)		
Matériaux			acier à outil / inox								
Finition			peint / sablage au bille de verre								

Capteur de Force		unités de mesure	Spécification								
Numéro de Modèle			SLD425 / SLD525								
Portée Maximale (Emax)		t, nominale (klb)	0.4 (1)	0.9 (2)	2.2 (5)	4.4 (10)	6.8 (15)	11.4 (25)	15.9 (35)	22.7 (50)	34.1 (75)
Sensibilité Nominale		mV/V @ Emax	3 ± 0.27%								
Plage du Zéro Initial		%Emax	≤ 1.0								
Erreur Combinée ^{2,3}		%Emax	≤ 0.026								
Erreur de Répétabilité		%C.A. ⁴	≤ 0.01								
Fluage, 30 minute		%C.A.	≤ 0.017								
Effet de la température sur	le Zéro	%Emax/10°C (50°F)	≤ 0.014								
	la Sensibilité ³	%Emax/10°C (50°F)	≤ 0.013								
Plage de Température	Compensée	°C (°F)	-10 ~ +40 (+14 ~ +104)								
	Opérationnelle	°C (°F)	-35 ~ +65 (-31 ~ +149)								
	de Stockage	°C (°F)	-54 ~ +82 (-65 ~ +180)								
Certificat Factory Mutual ⁵	Classe		IS CL I,II,III, DIV 1, GP A,B,C,D,E,F,G, T4; CL I, ZN 0, AEx ia IIC, T4; CL I, ZN 0, Ex ia IIC, T4; CL I,II,III, DIV 2, GP A,B,C,D,F,G, T4; États-Unis seulement: CL I, ZN 2, GP IIC T4; Canada seulement: Ex nL IIC T4; IP67								
	Paramètres		Vmax = 20V, Imax = 600mA, Pi = 6W, Ci = 12nF, Li = 40µH (longueur du câble : 60.9m)								
Tension d'alimentation	Recommandée	V ac/cc	5 ~ 12								
	Max.	V ac/cc	18								
Résistance	d'alimentation	Ω	700 ± 7								
	de sortie	Ω	703 ± 4								
Résistance d'isolement @ 50 V cc		M Ω	> 5000								
Matériaux	Corps déformé (ressort)		alliage d'acier/acier inoxydable 17-4 PH								
	Câble		polyuréthane								
Protection	Type		potté								
	Classe IP		IP67								
	Classe NEMA		6/6P								
Charge Limite	de Sécurité	%Emax	150								
	de Rupture	%Emax	300								
Déflexion @ Emax., nominale		mm (in)	0.02 (0.001)	0.08 (0.003)	0.19 (0.008)	0.11 (0.004)	0.16 (0.006)	0.27 (0.01)	0.37 (0.015)	0.26 (0.010)	0.54 (0.021)
Poids, nominale		kg (lb)	1 (2.2)			2.5 (5.5)			11 (24.2)		
Câble	Longueur	m (ft)	6 (19.7)								
	Diamètre	mm (in)	5 (0.20)								



Fabriqué dans une usine certifiée



¹ Pression verticale maxi pouvant être appliquée à la plaque supérieure.

² Erreur due aux effets combinés de la non-linéarité et de l'hystérésis.

³ Valeurs typiques uniquement. La somme des erreurs liées à l'erreur combinée et à l'effet de la température sur la sensibilité est conforme aux exigences de la recommandation OIML R60 et du guide NIST HB44.

⁴ C.A. = Charge Appliquée.

⁵ Voir le certificat pour une complète information.

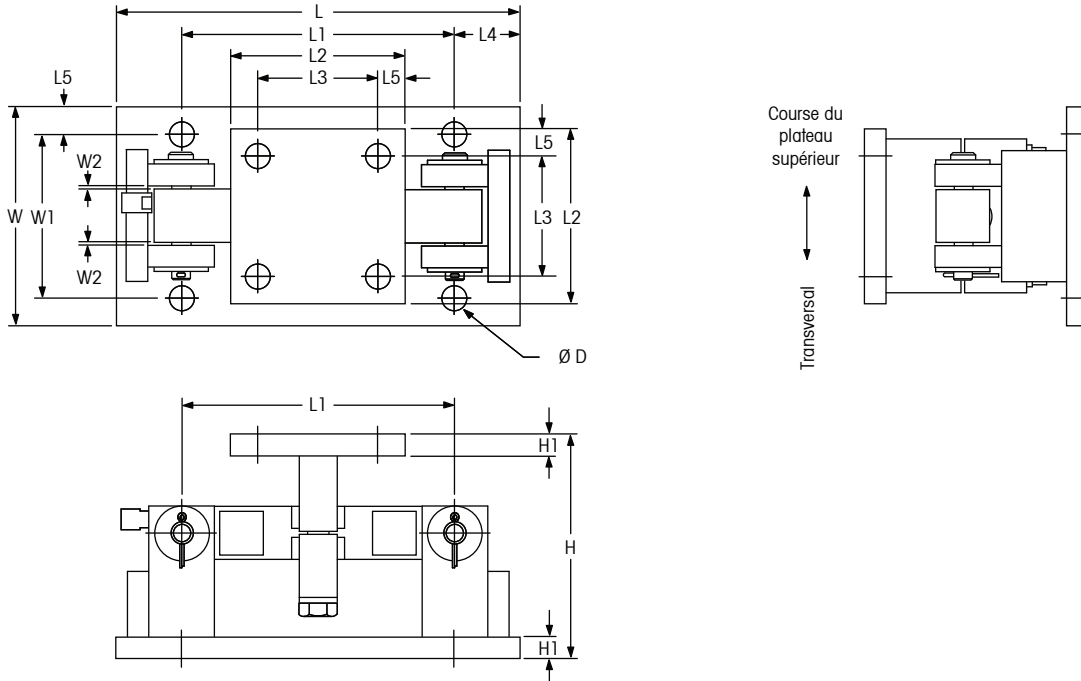
⁶ Force horizontale maxi pouvant être appliquée à la plaque supérieure perpendiculairement à la plaque supérieure (en l'absence d'une charge verticale).

⁷ Force horizontale maxi pouvant être appliquée à la plaque supérieure parallèlement à l'axe de la plaque supérieure (en l'absence d'une charge verticale).

⁸ Force de soulèvement maxi pouvant être appliquée à la plaque supérieure.

Remarque : Les valeurs de toutes les forces maximum sont dérivées suite à la limitation des contraintes à 60 % de la limite apparente d'élasticité dans tous les composants du module de pesée (vérifié par les analyses FEA). *Reduced from original published values.

Dimensions du module de pesage VLM3

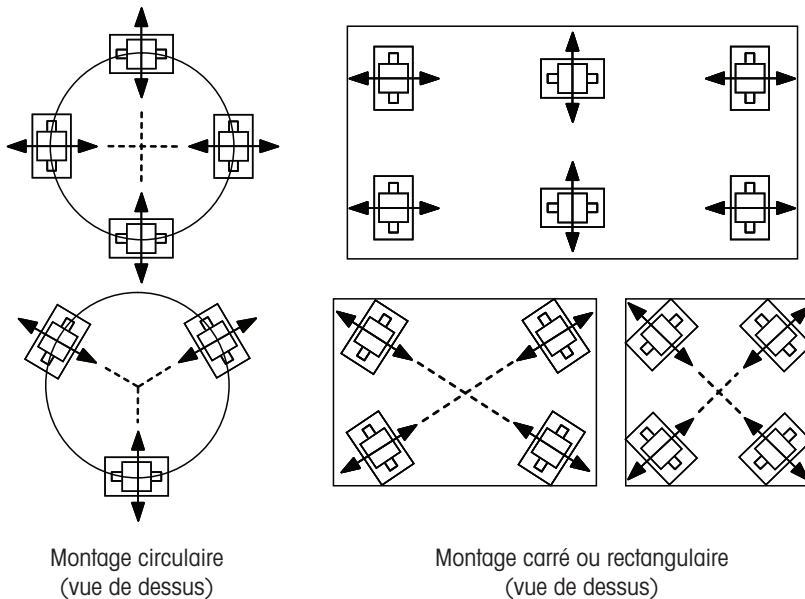


Capacité	D	H	H1	L	L1	L2	L3	L4	L5	W	W1	W2
454-2,268 kg (1,000-5,000 lb)	14.3 (0.56)	130.2 (5.13)	12.7 (0.50)	235.0 (9.25)	158.8 (6.25)	101.6 (4.00)	69.9 (2.75)	38.1 (1.50)	15.9 (0.62)	127.0 (5.00)	95.3 (3.75)	± 1.5 (± 0.06)
4,536-15,876 kg (10,000-35,000 lb)	20.6 (0.81)	200.7 (7.90)	19.1 (0.75)	304.8 (12.00)	190.5 (7.50)	203.2 (8.00)	152.4 (6.00)	57.2 (2.25)	25.4 (1.00)	203.2 (8.00)	152.4 (6.00)	± 1.5 (± 0.06)
22,680-34,020 kg (50,000-75,000 lb)	20.6 (0.81)	236.2 (9.30)	25.4 (1.00)	412.8 (16.25)	292.1 (11.50)	228.6 (9.00)	165.1 (6.50)	60.3 (2.38)	31.8 (1.25)	304.8 (12.00)	241.3 (9.50)	± 5.3 (± 0.21)

Les dimensions sont en mm (inches).

La plaque supérieure se déplace uniquement dans le sens transversal et est égale à ± W2.

Agencements de fixation VLM3



Couleurs de câbles du VLM3

Couleur	Fonction
Rouge	+ Alimentation
Noir	- Alimentation
Vert	+ Signal
Blanc	- Signal
Jaune	Blindage (terre)

Références de commande du VLM3

Description	Numéro de pièce	Appellation commerciale
VLM3 ADX WMA (incluant le capteur), 1K	61043165	VLM3C101A
VLM3 ADX WMA (incluant le capteur), 2K	61043167	VLM3C102A
VLM3 ADX WMA (incluant le capteur), 5K	61043168	VLM3C105A
VLM3 ADX WMA (incluant le capteur), 10K	61043169	VLM3C110A
VLM3 ADX WMA (incluant le capteur), 15K	61043170	VLM3C115A
VLM3 ADX WMA (incluant le capteur), 25K	61043171	VLM3C125A
VLM3 ADX WMA (incluant le capteur), 35K	61043172	VLM3C135A
VLM3 ADX WMA (incluant le capteur), 50K	61043173	VLM3C150A
VLM3 ADX WMA (incluant le capteur), 75K	61043174	VLM3C175A
VLM3 INOX WMA (incluant le capteur), 1K	61043175	VLM3S101A
VLM3 INOX WMA (incluant le capteur), 2K	61043176	VLM3S102A
VLM3 INOX WMA (incluant le capteur), 5K	61043177	VLM3S105A
VLM3 INOX WMA (incluant le capteur), 10K	61043178	VLM3S110A
VLM3 INOX WMA (incluant le capteur), 15K	61043179	VLM3S115A
VLM3 INOX WMA (incluant le capteur), 25K	61043180	VLM3S125A
VLM3 INOX WMA (incluant le capteur), 35K	61043181	VLM3S135A
VLM3 INOX WMA (incluant le capteur), 50K	61043182	VLM3S150A
VLM3 INOX WMA (incluant le capteur), 75K	61043183	VLM3S175A
VLM3 ADX WMK (sans capteur), 1-5K	61042134	TB207348-05C
VLM3 ADX WMK (sans capteur), 10-35K	61042135	TB207348-35C
VLM3 ADX WMK (sans capteur), 50-75K	61042136	TB207348-75C
VLM3 INOX WMK (sans capteur), 1-5K	61042137	TB207348-05S
VLM3 INOX WMK (sans capteur), 10-35K	61042138	TB207348-35S
VLM3 INOX WMK (sans capteur), 50-75K	61042139	TB207348-75S

Références de commande de capteurs

Description	Numéro de pièce	Appellation commerciale
SLD425 Capteur, 1K, alliage d'acier*	61043224	TB601471-001
SLD425 Capteur, 2K, alliage d'acier*	61043225	TB601471-002
SLD425 Capteur, 5K, alliage d'acier*	61043226	TB601471-005
SLD425 Capteur, 10K, alliage d'acier*	61043227	TB601471-010
SLD425 Capteur, 15K, alliage d'acier*	61043228	TB601471-015
SLD425 Capteur, 25K, alliage d'acier*	61043229	TB601471-025
SLD425 Capteur, 35K, alliage d'acier*	61043230	TB601471-035
SLD425 Capteur, 50K, alliage d'acier*	61043231	TB601471-050
SLD425 Capteur, 75K, alliage d'acier*	61043232	TB601471-075
SLD525 Capteur, 1K, acier inox*	61042069	TB601448-001
SLD525 Capteur, 2K, acier inox*	61042072	TB601448-002
SLD525 Capteur, 5K, acier inox*	61042073	TB601448-005
SLD525 Capteur, 10K, acier inox*	61042074	TB601448-010
SLD525 Capteur, 15K, acier inox*	61042076	TB601448-015
SLD525 Capteur, 25K, acier inox*	61042077	TB601448-025
SLD525 Capteur, 35K, acier inox*	61042078	TB601448-035
SLD525 Capteur, 50K, acier inox*	61042079	TB601448-050
SLD525 Capteur, 75K, acier inox*	61042080	TB601448-075

*Câble : 6m.



METTLER TOLEDO Service

Notre vaste réseau de services, parmi les meilleurs au monde, garantit disponibilité et longévité maximales à votre produit.

Pesée-Connexion-Contrôle-Conformité

METTLER TOLEDO intègre l'intelligence aux applications de pesage. L'électronique de nos systèmes de pesée, leaders dans cette industrie, permet aux utilisateurs d'intégrer leurs mesures gravimétriques à des applications fonctionnant sous des systèmes PC, PLC et DCS. Nos produits sont conçus spécifiquement pour des industries assujetties à des contrôles réglementaires, comme l'industrie pharmaceutique, chimique, alimentaire et des boissons, et ont été confirmés par des normes de plusieurs bureaux mondiaux comme UL, CE, NTEP et OIML.

www.mt.com/weighmodule

Visitez notre site pour de plus d'informations

Canada

2915 Argentia Road, Unit 6
Mississauga, Ontario L5N 8G6
Tél. (800) 523-5123

Sous réserve de modifications techniques.

© 2022 Mettler-Toledo, LLC
11/2022
30130019