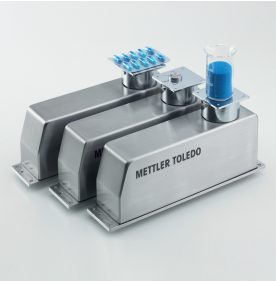


实现自动化的高精度称重模块 行业最高准确性



PLC 连接能力

ACT350 Precision 可轻松快速地帮助您
的控制系统(PLC)获得高精度称重模块
或秤台的数据,它是您的高精度设备的
理想解决方案。

自带以太网交换机

ACT350 Precision 支持PROFINET和
EtherNet/IP通讯协议,利用星形、菊花链
与环形网络拓扑与 PLC 快速连接。



网页菜单配置

网页菜单工具帮助用户轻松设置、远程
监控状态与进行维护。



自带显示屏与键盘

内置显示屏与键盘确保轻松设置与诊
断,并可为本地校准提供状态和重量数
据。LED 指示灯显示网络状态与设备状
况。



ACT350 Precision 称重变送器

梅特勒-托利多 ACT350 Precision 通过和高精度称重
模块或秤台的连接,帮助您实现高精度的自动控制。

- 可连接 PROFINET®、EtherNet/IP™ 网络
- 易于使用的网页菜单
- 用于设置、维护与显示当前系统状况的 OLED 显示屏与键盘
- 紧凑外型 – 宽度仅为40 mm
- 通信包括状况监控、报警、同步、检测信号与其他行业功能
- 数字输入/输出,确保快速与轻松控制
- 使用 24VDC 电源
- DIN 导轨自动接地

ACT350 Precision 称重变送器

参数	测量单位	ACT350 Precision
外壳	外壳类型	DIN 导轨安装式, 坚固塑料, 快速连接, 可自动进行三点接地
	宽 x 高 x 深	mm / in 40 x 110 x 100 (1.6x 4.3 x 4)
	装运重量	kg / lb 0.6 (1.3)
	环境保护	IP20, 类型 1
	符合贸易结算标准	°C / °F -10 至 40 / 14 至 104 10% 至 90% 相对湿度, 非冷凝
	操作	°C / °F -10 至 50 / 14 至 122 10% 至 90% 相对湿度, 非冷凝
测量速率	存储	°C / °F -40 至 60 / -40 至 140 10% 至 90% 相对湿度, 非冷凝
	数字更新速率	Hz <100Hz
连接性	PLC接口	通过认证的 PROFINET 或 EtherNet/IP™, 提供GSDML、EDS、AOP文件与PLC例程
	Ethernet 交换机	内置
	协议	标准自动化接口 (SAI), 支持循环与非循环通讯, 支持重量/状态读取及清零、去皮与去皮命令处理。 关于更多信息, 请参阅下方功能 (命令) 表与PLC手册。 (PLC 读取重量数据不能超过 7 位数)
	服务接口	网页菜单、键盘与显示屏
电源要求	启动峰值	VDC / mA 24 VDC / 2000 mA
	正常工作	VDC / W 24 VDC / 5.1 W
功耗	W	< 5 W
电子秤	电子秤类型	梅特勒-托利多高精度称重模块或秤台, 请参阅下方功能 (命令) 表。
	输入设备的数量	1
	输出秤的数量	1
	电子秤激励电压	VDC 24VDC ±10% (仅支持采用外部电源的 12VDC 型)
显示屏	校准	由称重模块或秤台类型决定
	类型	绿色 OLED, 包括重量显示屏、重量装置、毛重/净重显示、动态和零中心图形符号。
	字符高度	mm / in 5.6 / 0.22
	LED 状态	秤 (SCL)、电源 (PWR)、网络 (NW)、设备 (DEV)
键盘	重量显示屏	最多显示 7 位。可读性由传感器或电子秤类型决定
		4 个按键 (向上、向下、向左、回车/确认); 0.9 mm 粗聚酯覆盖 (PET), 带 0.178mm 粗碳酸酯显示透镜
认证	产品安全	UL, cUL, CE, FCC

ACT350 Precision 订货信息

	描述	ACT350 Precision 订货号
PROFINET	称重变送器 PRNT R35000D8000LCT0030	30476265
EtherNet/IP™	称重变送器 ETIP R35000D8000LCE0030	30476266
备件	备件连接器套件	30485473

通信	高精度称重模块/秤台型号	通过 PLC 接口支持的命令
完整支持	PBK9_ APW PFK9_ APW SLF6系列 WKC系列 WMS系列	- 读取重量、状态、去皮、清零、校准、复位 - 通过网页菜单查看与配置称重模块参数 - 通过网页菜单升级称重模块固件 (PLC读取重量数据不能超过 7 位数)
基本级别支持	ICS4__ 台秤 ICS68 台秤 WMC系列 WX_ 系列 XPR__ 实验室天平 XSR__ 实验室天平	- 读取重量、状态、去皮、清零 (PLC 读取重量数据不能超过 7 位数)



梅特勒-托利多

工业/商业衡器及系统

地址: 江苏省常州市新北区太湖西路111号
邮编: 213125
电话: 0519-86642040
传真: 0519-86641991
E-mail: ad@mt.com

实验室/过程分析/产品检测设备

地址: 上海市桂平路589号
邮编: 200233
电话: 021-64850435
传真: 021-64853351
E-mail: ad@mt.com

www.mt.com/ACT350

访问网站, 获得更多信息

欢迎添加工业微信号



微信号: MT-IND



梅特勒-托利多始终致力于其产品功能的改进工作。基于该原因, 产品的技术规格亦会受到更改。如遇上述情况恕不另行通知。 30418578 Printed in P. R. China 2020/02