

# E4 XLS+シングルチャンネル シンプルで、優れた汎用性と安全性



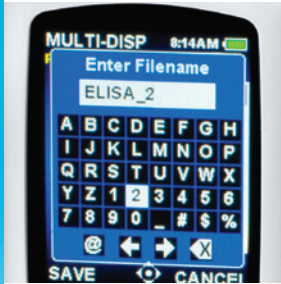
## 簡単な操作

E4 XLS+でピペッティング作業は思いのままです。カラーグラフィック、大型画面、操作性の高いジョイスティックにより、電動ピペッティングに革新をもたらしました。シンプルなインターフェイスにより、迅速かつ容易に設定を行うことができます。



## アプリケーションを極めるピペット

E4の多様なピペットモードは、連続希釈、充填 プレート、扱いにくい液体のピペッティング、複雑なピペッティングのステップを実行する際に最大の利便性をもたらします。



## プロトコルを保存可能

E4のオンボードメモリに複数のカスタムプロトコルを保存できます。ジョイスティックを動かすだけで、簡単にプロトコルの表示と選択を同時にできます。何度も繰り返してプロトコルを再入力する必要がありません！



## GLP / GMP準拠

コンプライアンスのリスクが低減！保存されているサービスデータの安全性は極めて高く、迅速にアクセスできます。保守間隔のアラームへのアクセスを保護するパスワードによって、校正が規制に不適合になるミスを防げます。プロトコルの設定をロックして、ピペッティングのSOPからの逸脱を最小限に抑えます。



## E4 XLS+電動ピペット 新しいスタンダード

レイニン社のE4™ XLS+™は、これまでのピペッティングのシンプルさとコントロールの概念を打ち破る、数々の特長や機能、そしてナビゲーションに対する革新的なアプローチを備えています。美しい輪郭の本体とバランス性、レイニンの定評ある精度と正確性を凝縮したE4 XLS+は、従来製品とは一線を画するピペッティングを実現します。

## E4 XLS+電動ピペット

### 比類のない性能と快適性

- 標準機能として、基本的なピペッティング、連続分注、混合モードを搭載
- アドバンスモードとして、複雑なプロトコル向けの容量シーケンスプログラミング、滴定、希釈、リバーモードピペッティングを搭載
- 扱いにくい液体の吸引・吐出および混合速度を個別にコントロール可能
- 正確なピペッティングを行うためのブローアウトと自動分注設定オプション
- ピペット設定へのアクセスをパスワードで保護し、GLPセキュリティに対応
- お好みのプロトコルを保存可能
- シンプルまたは高度に：作業内容に合わせてE4を設定
- 多言語対応ディスプレイと画面上のヘルプ
- 簡単にアクセス可能なサービス記録とアラーム
- LTSモデルは レイニンの特許取得済み円筒型シャフトとチップデザインが特長 - 汎用モデルと比較してチップの取り外しに要する力を最大80%低減



連続分注モードの E4 XLS+

## 技術仕様

### 仕様

| モデル                          | 容量<br>(µL) | 最小可<br>変容量<br>(µL) | 正確性 |        | 精密度  |        |
|------------------------------|------------|--------------------|-----|--------|------|--------|
|                              |            |                    | %   | µL (±) | %    | µL (≤) |
| E4-10 XLS+,<br>SE4-10XLS+    | 1,0        | 0,01               | 2,5 | 0,025  | 1,2  | 0,012  |
|                              | 5,0        |                    | 1,5 | 0,075  | 0,6  | 0,03   |
|                              | 10,0       |                    | 1,0 | 0,1    | 0,4  | 0,04   |
| E4-20XLS+,<br>SE4-20 XLS+    | 2          | 0,02               | 7,5 | 0,15   | 2,0  | 0,04   |
|                              | 10         |                    | 1,5 | 0,15   | 0,5  | 0,05   |
|                              | 20         |                    | 1,0 | 0,2    | 0,3  | 0,06   |
| E4-100XLS+,<br>SE4-100XLS+   | 10         | 0,1                | 3,5 | 0,35   | 1,0  | 0,1    |
|                              | 50         |                    | 0,8 | 0,4    | 0,24 | 0,12   |
|                              | 100        |                    | 0,8 | 0,8    | 0,15 | 0,15   |
| E4-200XLS+,<br>SE4-200XLS+   | 20         | 0,2                | 2,5 | 0,5    | 1,0  | 0,2    |
|                              | 100        |                    | 0,8 | 0,8    | 0,25 | 0,25   |
|                              | 200        |                    | 0,8 | 1,6    | 0,15 | 0,3    |
| E4-300XLS+,<br>SE4-300XLS+   | 30         | 0,2                | 2,5 | 0,75   | 1,0  | 0,3    |
|                              | 150        |                    | 0,8 | 1,2    | 0,25 | 0,375  |
|                              | 300        |                    | 0,8 | 2,4    | 0,15 | 0,45   |
| E4-1000XLS+,<br>SE4-1000XLS+ | 100        | 1                  | 3,0 | 3,0    | 0,6  | 0,6    |
|                              | 500        |                    | 0,8 | 4,0    | 0,2  | 1,0    |
|                              | 1000       |                    | 0,8 | 8,0    | 0,15 | 1,5    |
| E4-2000XLS+,<br>SE4-2000XLS+ | 200        | 2                  | 3,0 | 6,0    | 0,6  | 1,2    |
|                              | 1000       |                    | 0,8 | 8,0    | 0,2  | 2,0    |
|                              | 2000       |                    | 0,8 | 16,0   | 0,12 | 2,4    |
| *E4-5000XLS,<br>*SE4-5000XLS | 500        | 5                  | 2,4 | 12,0   | 0,6  | 3,0    |
|                              | 2500       |                    | 0,6 | 15,0   | 0,2  | 5,0    |
|                              | 5000       |                    | 0,6 | 30,0   | 0,16 | 8,0    |
| *E4-10MLXLS,<br>*SE4-10MLXLS | 1 mL       | 10                 | 5,0 | 50,0   | 0,6  | 6,0    |
|                              | 5 mL       |                    | 1,0 | 50,0   | 0,2  | 10,0   |
|                              | 10 mL      |                    | 0,6 | 60,0   | 0,16 | 16,0   |
| *E4-20MLXLS                  | 2 mL       | 20                 | 5,0 | 100,0  | 0,6  | 12,0   |
|                              | 10 mL      |                    | 1,0 | 100,0  | 0,2  | 20,0   |
|                              | 20 mL      |                    | 0,6 | 120,0  | 0,16 | 32,0   |

### 製品情報

| 品番<br>レイニンの<br>LTSチップ | 製品名          | 品番<br>汎用 | 製品名          | 容量範囲          |
|-----------------------|--------------|----------|--------------|---------------|
| 17014484              | E4-10XLS+    | 17014491 | SE4-10XLS+   | 0.5~10 µL     |
| 17014487              | E4-20XLS+    | 17014494 | SE4-20XLS+   | 2~20 µL       |
| 17014483              | E4-100XLS+   | 17014490 | SE4-100XLS   | 10~100 µL     |
| 17014486              | E4-200XLS+   | 17014493 | SE4-200XLS+  | 20~200 µL     |
| 17014488              | E4-300XLS+   | 17014495 | SE4-300XLS+  | 20~300 µL     |
| 17014482              | E4-1000XLS+  | 17014489 | SE4-1000XLS+ | 100~1000 µL   |
| 17014485              | *E4-2000XLS+ | 17014492 | SE4-2000XLS+ | 200~2000 µL   |
| 17012312              | *E4-5000XLS  | 17012353 | SE4-5000XLS  | 500~5000 µL   |
| 17012313              | *E4-10MLXLS  | 17012354 | SE4-10MLXLS  | 1000 µL~10 mL |
| 17012314              | E4-20MLXLS   | 該当なし     | 該当なし         | 2000 µL~20 mL |

注記：リチウムイオンバッテリーとACアダプターは付属しています。

\* 5000 µL、10 mL、20 mLモデルの外観は掲載写真と異なります。

レイニン (RAININ) の商標:レイニン、LTS、XLS、XLS+、E4 およびピペッティング 360+ は、Mettler-Toledo Rainin, LLCの商標です。

### メトラー・トレド株式会社

レイニン事業部

お問い合わせ: [www.mt.com/contacts](http://www.mt.com/contacts)

仕様は予告なく変更される場合があります。

© 11/2022 METTLER TOLEDO. All rights reserved

L025248JA Rev E

Rainin MarCom

[www.mt.com/rainin](http://www.mt.com/rainin)

詳細はウェブサイトをご覧ください