

# Pipety wielokanałowe E4 XLS+

## Precyzyjne próbkowanie wielokanałowe



### Łatwa obsługa

Pipeta E4 XLS+ działa tak, jak myślisz. Kolorowa grafika, duży ekran i precyzyjny dżojstik zrewolucjonizowały elektroniczne pipetowanie. Łatwy w obsłudze interfejs sprawia, że zmiana ustawień jest szybka i łatwa.



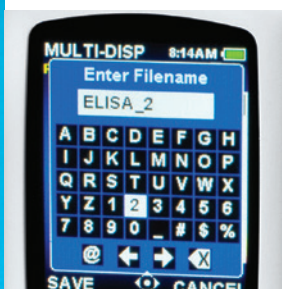
### Ta sama ilość w każdym kanale

Cylindryczna końcówka LTS™ umożliwia szybki montaż końcówki, równomierne ładowanie próbek i dokładne uszczelnienie wszystkich kanałów. Oprócz systemu LTS nowa konstrukcja popychacza we wszystkich pipetach wielokanałowych XLS+ zapewnia wyjątkowo dokładne i jednakowe zasysanie we wszystkich kanałach.



### Uproszczenie powtarzanych czynności pipetowania

Dozowanie wielokanałowe odciąga operatora podczas powtarzających się czynności pipetowania dzięki obliczaniu, ile podwielokrotnych części próbki można dozować w jednym pobraniu. Funkcja AutoPace upraszcza powtarzalne dozowanie — wystarczy raz kliknąć dżojstik i powtórzyć dozowanie na całej płytce.



### Zapisuj swoje protokoły

Możliwość zapisania wielu niestandardowych protokołów w pamięci wewnętrznej E4. Jednoczesny przegląd i wybór protokołów prostym ruchem dżojstika. Nie trzeba ciągle od nowa wprowadzać preferowanych protokołów!



## Elektroniczne pipety wielokanałowe E4 XLS+

### Efektywniejsza praca

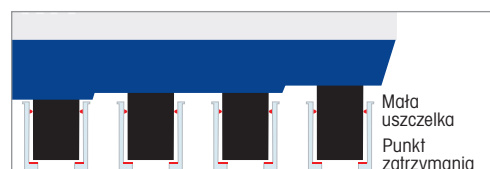
Pipeta wielokanałowa E4™ XLS+™ doskonale nadaje się do pracy z dużą wydajnością. Sprawne napełnianie, prosta obsługa oraz doskonała precyzja i równomierne pobieranie próbek we wszystkich kanałach. Ustawienia, protokoły i alarmy serwisowe pipet można zabezpieczać hasłem w celu zapewnienia zgodności z normami GLP/GMP. Co więcej, dane GLP, na przykład dotyczące serwisowania, cykli i stanu pipety, są w pełni zabezpieczone przed modyfikacjami.

# Elektroniczna pipeta wielokanałowa E4 XLS+

## Precyzyjne pipetowanie z dużą wydajnością



- Standardowe tryby obejmują pipetowanie podstawowe, dozowanie wielokanałowe i mieszanie
- Zaawansowane tryby działania obejmują sekwencyjne programowanie objętości na potrzeby skomplikowanych procedur, miareczkowanie, rozcieńczanie i pipetowanie w trybie odwróconym
- Kontrola prędkości pobierania, dozowania i mieszania trudnych cieczy
- Opcjonalne ustawienia wydmuchu i dozowania do precyzyjnego pipetowania
- Ochrona hasłem ustawień pipety zapewnia bezpieczeństwo GLP
- Zapisz wybrane protokoły
- Proste czy skomplikowane: pipety E4 można skonfigurować do każdego zadania
- Wielojęzyczny wyświetlacz i pomoc ekranowa
- Łatwo dostępne zapisy i alarmy serwisowe



### System odrzucania końcówek LTS™ LiteTouch™

- Małe zamknięcie i ogranicznik oznaczają równomierne pobieranie próbek — za każdym razem we wszystkich kanałach!
- Bez o-ringów na dyszach
- Mniejsze siły — mniejsze zmęczenie
- Stopniowe odrzucanie końcówek

## Dane techniczne

### Dane techniczne

Model	Objętość (µl)	Przyrost (µl)	Dokładność		Precyzyja	
			%	µl (±)	%	µ (≤)
10 µl	1,0	0,01	4	0,04	3	0,03
	5,0		1,5	0,075	0,8	0,04
	10,0		1,0	0,1	0,5	0,05
20 µl	2	0,02	7,5	0,15	3	0,06
	10		1,5	0,15	1	0,1
	20		1,0	0,2	0,3	0,06
50 µl	5	0,05	3,5	0,18	1,5	0,075
	25		1,2	0,3	0,4	0,1
	50		0,8	0,4	0,3	0,15
200 µl	20	0,2	2,5	0,5	1	0,2
	100		0,8	0,8	0,25	0,25
	200		0,8	1,6	0,2	0,4
300 µl	30	0,2	2,5	0,75	1	0,3
	150		0,8	1,2	0,25	0,375
	300		0,8	2,4	0,2	0,6
1200 µl	100	1	3,6	3,6	0,6	0,6
	600		0,8	4,8	0,2	1,2
	1200		0,8	9,6	0,15	1,8

ZNAKI TOWAROWE RAININ: Rainin, LTS, LiteTouch, E4, XLS, XLS+ i Pipetting 360+ są znakami towarowymi firmy Mettler-Toledo Rainin, LLC.

### Informacje na temat zamawiania

Nr zamówienia MT	Opis	Zakres objętości
<b>8 kanałów</b>		
17013792	E8-10XLS+	0,5–10 µl
17013793	E8-20XLS+	2–20 µl
17013794	E8-50XLS+	5–50 µl
17013795	E8-200XLS+	20–200 µl
17013796	E8-300XLS+	20–300 µl
17014498	E8-1200XLS+	100–1200 µl
<b>12 kanałów</b>		
17013797	E12-10XLS+	0,5–10 µl
17013798	E12-20XLS+	2–20 µl
17013799	E12-50XLS+	5–50 µl
17013800	E12-200XLS+	20–200 µl
17013801	E12-300XLS+	20–300 µl
17014499	E12-1200XLS+	100–1200 µl

Uwaga: Bateria litowo-jonowa i zasilacz sieciowy w zestawie.

### Grupa METTLER TOLEDO

Dział Laboratoryjny  
Kontakt: [www.mt.com/contacts](http://www.mt.com/contacts)

Dane techniczne mogą ulec zmianie  
© 11/2022 METTLER TOLEDO. Wszelkie prawa zastrzeżone  
LQ25875PL wer. J  
Rainin MarCom

[www.mt.com/rainin](http://www.mt.com/rainin)

Więcej informacji