

Balances de plancher



PFA261/PFA266combo

Balances de plancher

Plate-forme durable

Terminal facile à utiliser

Étalonné en usine

Valeur exceptionnelle

Solutions complètes de pesage
pour environnements humides ou secs

METTLER TOLEDO

Pesage fiable

pour des applications de base

Balances de plancher

Les balances de plancher PFA261combo et PFA266combo correspondent à des solutions complètes de pesage réunissant une plate-forme de balance de base et un terminal. Ces balances, pré-étalonnées en usine, sont prêtes à l'utilisation aussitôt sorties de leur emballage. Démarrez immédiatement le pesage sans le coût ou le temps perdu à l'étalonnage d'une balance sur site. Les plates-formes de la PFA261 sont idéales pour les quais de chargement et les installations de fabrication générale. Les plates-formes de la PFA266 sont construites en acier inoxydable afin d'être utilisées dans des installations nécessitant un lavage réduit. L'une et l'autre fournissent une valeur exceptionnelle pour des applications de pesage de base.



Accessoires polyvalents

Équipez votre balance avec une colonne d'instruments en option pour un accès facile au terminal et avec des rampes optionnelles afin de faciliter le chargement.



Protection des capteurs

Les capteurs sont hermétiquement scellés afin de répondre aux environnements industriels humides et poussiéreux.



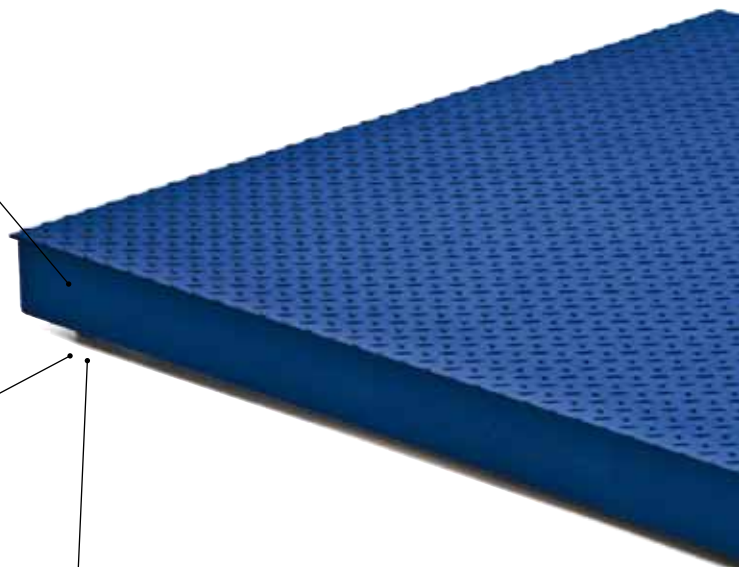
Pieds de mise de niveau

Les pieds réglables pivotants facilitent la mise de niveau de la balance sur les sols irréguliers.



Plaques de localisation

Fixez la balance en place afin d'éviter que des chargements répétés puissent modifier sa position.



Étalonnées en usine

Les balances de plancher comprennent un terminal de base pré-étalonné en usine.

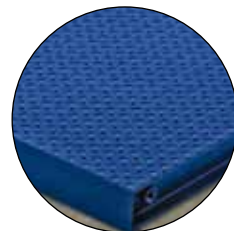


Terminal de balance IND236

- Pesage de base, pesage d'animaux, comptage, pesée de contrôle et accumulation
- Permutation des unités
- Affichage ACL hautement visible
- Exploitation simple par boutons
- Enceinte IP66/IP67 en acier inoxydable
- Port de communications RS-232

Plates-formes sans danger et durables

Les plates-formes de balance sont fabriquées en acier au carbone peint (PFA261) ou en acier inoxydable 304 (PFA266). L'une et l'autre se caractérisent par une surface de roulement permettant aux employés d'y marcher sans danger.



Plates-formes de balances PFA261

Acier au carbone peint avec surface de roulement

Dimensions	36x36, 48x48, 60x60 pouces (914x914, 1219x1219, 1524x1524 mm)
Capacités	1000 livres / 600 kg, 2500 livres / 1500 kg, 5000 livres / 3000 kg, 10 000 livres / 6000 kg
Hauteur de la plate-forme	4½ pouces (114 mm)
Homologations métrologiques	NTEP (Capacité de 2500 et 5000 livres)

Plate-forme de la balance PFA266

Acier inoxydable type 304 avec surface de roulement

Dimensions	36x36, 48x48, 60x60 pouces (914x914, 1219x1219, 1524x1524 mm)
Capacités	1000 livres / 600 kg, 2500 livres / 1500 kg, 5000 livres / 3000 kg
Hauteur de la plate-forme	4½ pouces (114 mm)
Homologations métrologiques	NTEP (Capacité de 2500 et 5000 livres)

Terminal de pesage IND236

Affichage	ACL à sept chiffres avec rétro-éclairage blanc
Hauteur des chiffres	40 mm
Enceinte	Acier inoxydable
Protection contre la pénétration	IP66/IP67
Alimentation	85 ~ 264 VCA, 50 ~ 60 Hz
Port de communication	RS-232
Applications standard	Pesage de base, mode étendu X10, date et heure, pesage d'animaux, comptage avec amélioration du poids moyen des pièces (APW), pesage de contrôle (plus/moins) avec 10 cibles mémorisées, accumulation, affichage distant

Options

- Rampes
- Colonnes autostables

www.mt.com/floorscale

Visitez notre site pour de plus d'informations

Canada

Mettler-Toledo, Inc.
2915 Argenta Road, Unit 6
Mississauga, Ontario L5N 8G6
Tel. (800) 523-5123

Les spécifications peuvent faire l'objet de modifications sans préavis.

© 2019 Mettler-Toledo, LLC
10/2019
30138572



Fabriqué dans
une usine certifiée

