

JAGXTREME™

Terminale di Pesatura



**Per sfruttare tutte le potenzialità
e l'elasticità di Internet**

METTLER TOLEDO

Estremi livelli di integrazione e funzionalità

JAGXTREME è il terminale di pesatura più avanzato della METTLER TOLEDO, specificatamente concepito per aiutare le aziende a realizzare processi produttivi con il massimo della flessibilità, riducendo al contempo tempi e costi di ingegnerizzazione. A differenza dei terminali basati su tecnologie proprietarie, il terminale JAGXTREME, abilitabile da Internet, adotta una modalità di collegamento industriale standardizzata per facilitare la comunicazione e l'intercambio dati con sistemi di controllo, processi produttivi e sistemi di gestione aziendale.

È la prima soluzione industriale per la pesatura ad integrare informazioni, gestione completa della strumentazione e controllo dell'automazione in seno al sistema produttivo, JAGXTREME è l'unico a consentirvi di pesare in modo veloce, potente e confortevole.



Il sistema di autodiagnosi TraxEMT™ METTLER TOLEDO riduce i costi di gestione grazie al tecnico "virtuale", incorporato in ogni terminale JAGXTREME.

weigh fast.



JAGXTREME è configurabile in modo da garantire alti livelli di funzionalità a costi ridotti.

all'avanguardia nella tecnologia dell'automazione.

Grazie a un processore potenziato e a memoria più ampia rispetto ai terminali tradizionali, JAGXTREME consente una straordinaria rapidità. Ma ciò che lo rende veramente veloce — dall'installazione alla messa in servizio — è soprattutto la tecnologia dei sistemi di pesatura, gli strumenti di ingegnerizzazione integrati e un'architettura aperta del sistema.

La sua tecnologia multiprocessore e il velocissimo filtro digitale antivibrazioni, a tre livelli, TraxDSP™ permettono al JAGXTREME di ottenere rapidi tempi di risposta, persino durante le fasi di miscelazione e di agitazione riuscendo a gestire fino a quattro sistemi di pesatura simultaneamente. I risultati sono pesate più precise, una migliorata efficienza operativa e un sistema di pesatura più soddisfacente.

Connettività aperta.

JAGXTREME offre la possibilità di collegarsi alle diverse tecnologie di pesatura METTLER TOLEDO e a qualsiasi tecnologia industriale all'avanguardia. È sufficiente installarlo e configurarlo, selezionando il tipo di comunicazione e il protocollo adeguato, per avere accesso alle informazioni inerenti al processo produttivo. Se disponete di un protocollo personalizzato o l'applicazione di pesatura richiede controlli specifici, servitevi degli strumenti di ingegnerizzazione contenuti nel terminale JAGXTREME, come il linguaggio di programmazione JagBASIC o i report dati configurabili, per soddisfare le vostre necessità.

Collaborazione e Soluzioni

Riunendo i migliori prodotti e le migliori tecnologie attraverso alleanze con altri fornitori di strumenti per l'automazione, METTLER TOLEDO garantisce in ogni momento la disponibilità di tutte le risorse necessarie ad una veloce e facile installazione e a un'integrazione graduale nei vostri sistemi di controllo dei processi.



weigh powerful.

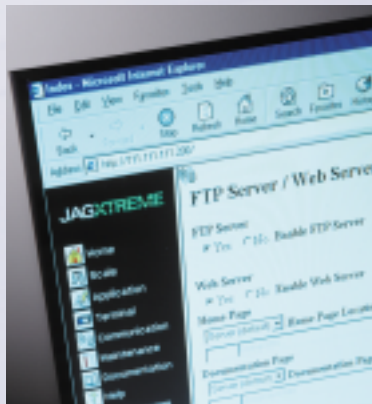
Alte prestazioni di manutenzione.

JAGXTREME è il primo strumento di pesatura dotato di un sistema di analisi preventiva dei guasti. Servendosi del METTLER TOLEDO TraxEMT™, l'esclusivo tecnico "virtuale" integrato, JAGXTREME è in grado di:

- Programmare e monitorare la propria manutenzione
- Assicurarci di mantenere la calibrazione in accordo alle normative ISO
- Prevedere i guasti prima che avvengano ed avvertire i responsabili prescelti di eventuali malfunzionamenti o esigenze di manutenzione, inviando loro un messaggio e-mail.
- Rilevare errori ed effettuare operazioni di ripristino temporaneo, se utilizzato in combinazione con la scatola di giunzione RAAD™ (Remote Addressable A/D) della METTLER TOLEDO.

Memoria potenziata

JAGXTREME dispone di più spazio per programmi personalizzati, dati e opzioni software, oltre ad essere completamente compatibile con JAGUAR, sua precedente e più venduta versione tra i terminali della METTLER TOLEDO, è quindi possibile l'aggiornamento dell'attuale terminale JAGUAR e usufruire delle innovative prestazioni di JAGXTREME.



La tecnologia ibrida di JAGXTREME permette maggiori possibilità di collegamento a diverse tecnologie di pesatura, periferiche, stampanti e sistemi di controllo di qualsiasi altro terminale di pesatura presente nel mercato.

weigh cool.

Comunicazione Globale

JAGXTREME, grazie alle ampie possibilità di collegamento, costituisce l'ideale complemento con le diverse realtà dell'automazione. Utilizzando Ethernet — piattaforma hardware di rete più diffusa al mondo — è possibile collegarsi a qualsiasi rete LAN (Local Area Network) o WAN (Wide Area Network) e condividere informazioni all'interno e al di fuori dell'azienda.

- Navigate nella programmazione di JAGXTREME, dotato di Web server incorporato, e modificate la configurazione, controllatene la diagnostica, o eseguite operazioni di manutenzione attraverso la rete o servendovi di un telefono collegato a un modem.
- Lanciate JagXFILE™ per visualizzare e predisporre una configurazione virtuale di JAGXTREME. Salvate poi il file e caricatelo realmente nel terminale JAGXTREME, da qualsiasi punto del globo, effettuando un semplice browsing con Internet Explorer.
- Ricevete messaggi e-mail che vi avvertono che il terminale necessita di manutenzione.
- Scambiate informazioni utili da una periferica all'altra, all'interno dello stesso stabilimento produttivo o con qualsiasi stabilimento nel mondo.

JAGXTREME è dotato di un Web server incorporato che permette di sfruttare tutte le potenzialità di Internet e consente di effettuare pesate e misurazioni con livelli di precisione mai raggiunti prima.



JAGXTREME è disponibile in quattro versioni costruttive e dispone di molteplici opzioni.

Modello	Da tavolo	Da pannello	Da pannello - senza display	Per ambienti gravosi
Dimensioni	12,45 in (31,7 cm) larghezza x 7,86 in (20 cm) altezza x 10,6 in (27 cm) profondità	10,05 in (25,5 cm) x 5,6 in (14 cm) frontale 9,5 in (24 cm) x 4,91 in (12,5 cm) posteriore 8,03 in (21 cm) profondità	10,75 in (27 cm) x 4,31 in (10,9 cm) frontale 10,25 in (26 cm) x 3,91 in (10 cm) asole montaggio 9,5 in (24,1 cm) x 5,00 in (13 cm) posteriore	12,62 in (32,1 cm) x 8,03 in (21 cm) x 9,3 in (23,6 cm)
Materiale costruttivo	Alluminio			Acciaio inox
Opzioni di montaggio	Su colonna, da tavolo	Pannello	Pannello	A muro/su colonna
Grado di protezione	NEMA 4	NEMA 4 (parte frontale)	NEMA 1	NEMA 4X (IP65)
Collegamento Ethernet	Connettore standard RJ-45 con protocollo TCP/IP			
Numero di sistemi di pesatura collegabili	4 analogici o 4 con POWERCELL® 2 Alta Precisione (IDNet) o 2 DigiTOL®			
Display	Doppio display fluorescente. Display superiore: 7 segmenti 0,5 in. (13 mm); display inferiore: 16 caratteri, 5 x 7 a matrice a punti 0.25 in. (6 mm)			
Tastiera	A membrana, 20 tasti, 0-9, lettere A-Z, e tasti funzione			
Interfacce	Ethernet, seriali, I/O discreti, rete PLC			
Conversioni A/D	> 300 al secondo			
Input/Output digitali	Max 12 input/12 output			
Monitoraggio manutenzione	Sistema di manutenzione integrato TraxEMT™ di autodiagnosi e di analisi preventiva dei guasti			
Elaborazione segnale	Filtro digitale TraxDSP™ a 3 livelli			
Tensione alimentazione	Da 85 a 264 VAC, frequenza di linea da 47 a 63 Hz			
Impostazioni	Mediante Web server incorporato, da tastiera o tramite tool box JagXFILE™ offline			
Linguaggio di programmazione	JagBASIC® (standard)			
Temperatura operativa	Da 14°F a 113°F (da -10°C a +45°C), umidità relativa tra il 10% e il 95%, non condensante			
Temperatura di stoccaggio	Da 40°F a 140°F (da -40°C a +60°C), umidità relativa tra il 10% e il 95%, non condensante			
Opzioni	Bilancia analogica, Due bil. analogiche, Due bil. analogiche con riduzione della tensione di eccitazione, Uscita analogica (due canali), Modbus Plus®, Profibus®, A-B RIO, I/O Multifunzione, Bilance IDNet, POWERCELL®, JagBASIC Editor			
Approvazioni	<p>Conformità CE</p> <p>90/384/EU — Sistemi di pesatura non automatici</p> <p>EN45501:1992 — Adottato standard europeo</p> <p>Classe III o IIL</p> <p>Certificato di Conformità NTEP No. 94-096</p> <p>Pesi e Misure (Australia)</p> <p>Strumenti di pesatura non automatici di Classe III e IIL come definiti nel Documento 100 della National Standard Commission</p>			



Produced in a facility that is
90/384/EU — Sistemi di pesatura non automatici
EN45501:1992 — Adottato standard europeo
Classe III o IIL
Certificato di Conformità NTEP No. 94-096
Pesi e Misure (Australia)



	TEL	FAX	TEL	FAX	
METTLER TOLEDO	Australia (61-3) 9644 5700	(61-3) 9645 3935	Korea (82-2) 518-2004	(82-2) 518-0813	Internet
	Austria (43-1) 604 1980	(43-1) 604 2880	Malaysia (60-3) 704 1773	(60-3) 703 1772	www.mt.com
	Belgium (32-2) 334 0211	(32-2) 378 1665	Mexico (52-5) 547 5700	(52-5) 541 2228	Specifications subject to change without notice.
	Brazil (55-11) 421 5737	(55-11) 7295-1692	Netherlands (31-344) 638363	(31-344) 638390	© 2001 Mettler-Toledo, Inc.
	China (Industrial) (86-519) 6642040	(86-519) 6641991	Norway (47-22) 30 44 90	(47-22) 32 70 02	METTLER TOLEDO® is a registered trademark of Mettler-Toledo, Inc.
	Croatia (385-1) 23 36 317	(385-1) 23 04 147*	Poland (48-22) 651 9232	(48-22) 651-7172	JAGXTREME™ is a trademark of Mettler-Toledo, Inc.
	Czech Republic (420-2) 254962	(420-2) 24247583	Russia (7-095) 921 9211	(7-095) 921 6353	
	Denmark (45-43) 27 08 00	(45-43) 27 08 28	Singapore (65) 8900011	(65) 8900012	
	France (33-1) 30 97 17 17	(33-1) 30 97 16 16	Slovak Republic (421-7) 43 42 74 96	(421-7) 43 33 71 90	
	Germany (49-641) 50 70	(49-641) 52951	Slovenia (386-61) 162 1801	(386-61) 162 1789*	
	Hong Kong (852) 27441221	(852) 27446878	Spain (34-93) 223 2222	(34-93) 223 0271	
	Hungary (36-1) 257 9889	(36-1) 256 2175	Sweden (46-8) 702 50 00	(46-8) 642 45 62	
	India (91-22) 857-0808	(91-22) 857-5071	Switzerland (41-1) 944 45 45	(41-1) 944 45 10	
	Italy (39-02) 333321	(39-02) 356-2973	Taiwan (886-2) 2579-5955	(886-2) 2579-5977	
	Japan (81-6) 6949-5901	(81-6) 6949-5944	Thailand (66-2) 719 6480	(66-2) 719 6479	
	Kazakhstan (7-3272) 50 63 69	(7-3272) 60 88 35	United Kingdom (44-116) 235 7070	(44-116) 236 6399	
					2M0101 INDICATORS IN03341.01

*Call for fax.