

B R A Z O D E M E D I C I Ó N C S 5 1 2 0

Dimensionamiento Preciso para **Objetos Estáticos de Todas las Formas**

Aumenta ingresos,
reduce costos y mejora
calidad midiendo en
forma precisa las
dimensiones de
paquetes y objetos



Con una inversión muy razonable, usted puede usar el brazo CS5120 para medir objetos en forma precisa y exacta. La información obtenida por el CS5120 puede ser transferida fácilmente a un sistema de gerenciamiento de bodega, por ejemplo, y puede ser utilizada directamente para optimizar el espacio de almacenamiento, selección de pedidos, comprobación de órdenes, así como planeación y optimización de despachos.

El brazo CS5120 usa la comprobada Tecnología PILAR™ con más de 2000 instalaciones a nivel mundial, y le ofrece numerosas características por encima de otros dispositivos de medición automática, incluyendo:

- MIDE CASI CUALQUIER OBJETO, no solo cajas rectangulares. Provee las dimensiones de la caja más pequeña en la cual puede caber el objeto.
- Instalación ELEVADA, el equipo no interfiere con otras rutinas operacionales.
- LUGAR DE INSTALACION FLEXIBLE – puede ubicarse en cualquier lugar y medir sobre la mayoría de fondos.
- ALTA PRECISION - +/- 5 mm, 50 g
- OPERACION SIMPLE – coloque el objeto debajo del brazo y la unidad puede configurarse para iniciar automáticamente.
- PUEDE USARSE COMO ESTACION DE CLASIFICACION – movimiento de paquetes en 3 direcciones.
- CERTIFICADO OIML R129
- Disponible con las interfases de datos más comunes.

El Brazo de Medición CS5120 ofrece un rendimiento de 400-700 paquetes/objetos por hora, y encaja bien en las necesidades de terminales pequeñas y medianas de mercancías, centros de recepción de paquetes, oficinas postales así como en muelles de despacho y bodegas de almacenamiento. La unidad provee una forma eficiente de medir objetos automáticamente, obteniendo beneficios tales como el incremento de los ingresos y reducción de costos.

Dimensionador	Brazo CS5120
Equipamento	Mesa con rodillos o bolas
Báscula	Báscula estática, análoga o digital
Lector de Código de Barras	Solución Estándar: de mano Solución Manos-Libres: Sobre cabeza
ID20 con Software Básico CSM	PC industrial todo-en-uno, IP67. Plataforma Windows. Registro de datos totalmente automático, comunicación de datos a PC



< La Solución Típica CS5120 de Captura de Datos

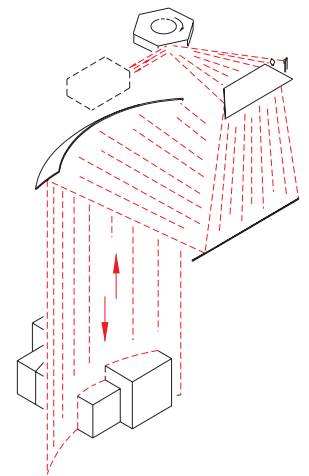
ESPECIFICACIONES TÉCNICAS

Brazo CS5120 con Tecnología PILAR®

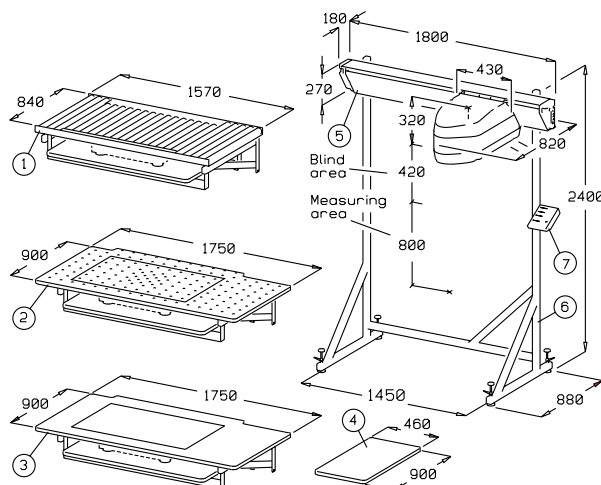
Precisión	± 5mm (±0,2")
Máximo tamaño de objeto	60 x 70 x 100 cm (24" x 28" x 39") (Ancho x Alto x Largo)
Mínimo tamaño de objeto	50 x 25 x 50 mm (2" x 1" x 2") (Ancho x Alto x Largo)
Rendimiento de paquetes	Solución Manos-Libres: 700 Paquetes/objetos por hora. Solución Estándar: 400 Paquetes/objetos por hora
Forma del Objeto	Objetos de casi cualquier forma
Espaciamiento entre Objetos	Objetos colocados bajo el dimensionador uno por uno
Orientación del Objeto	Ubicar superficie más estable hacia abajo. Ninguna otra restricción
Fondo	El equipo verifica el fondo correcto
Temperatura de Operación	-10° a 40°C (14° a 104°F)
Voltaje	230V 50Hz, o 115V 60Hz
Tipo de Laser	Clase 1, seguro incondicionalmente
Interfase	S232 estándar, interruptores binarios para capacidades de inicio adicionales

La Tecnología PILAR® de Cargoscan

En 1995 Cargoscan introdujo la tecnología PILAR® (Parallel Infrared LASer Rangefinder). Esta tecnología emplea un telémetro con luz infrarroja que mide cientos de miles de puntos mirando el objeto desde arriba. Se genera una trayectoria de luz completamente paralela que examina e identifica todos los detalles del objeto, incluso en objetos irregulares o que se tocan. Está diseñado para soportar vibraciones, corrientes de aire y para trabajar en todo tipo de ambientes de temperatura y luz, y está certificado de acuerdo con OIML R129. Esto hace que las soluciones basadas en la tecnología PILAR® sean muy flexibles, y la información sea siempre precisa y confiable.



Parallel Infrared LASer Rangefinder



Accesorios

1. Mesa con rodillos
2. Mesa con bolas
3. Mesa plana
- Ruedas (no demostrado)

Brazo de medición CS5120

4. Brazo de medición CS5120 (115V)
4. Brazo de medición CS5120 (230V)
5. Soporte
6. CS2300 Pantalla

Instalación fácil sobre sistemas existentes, con movimiento de paquetes en cualquier dirección.