

METTLER TOLEDO MultiRange

Droge put / Natte put

DRF/DSF

Mettler-Toledo (Albstadt) GmbH 00507631B netherl. Printed in Germany 04/00

Leveromvanglijst

- 2 Hoekijzers voor de langsijde
- 2 Hoekijzers voor de dwarszijde
- 4 Zeskantschroeven M12x30 DIN 933
- 4 Moeren M12 DIN 934
- 1 Handleiding voor het bouwen van de put

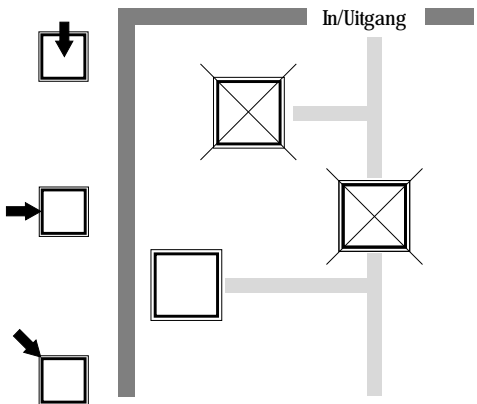
1. Plaatsbepaling van het weegplateau

Let op de maximale statische belasting:

bij een gecentreerde last:
DRF = 7500 kg
DSF = 15000 kg

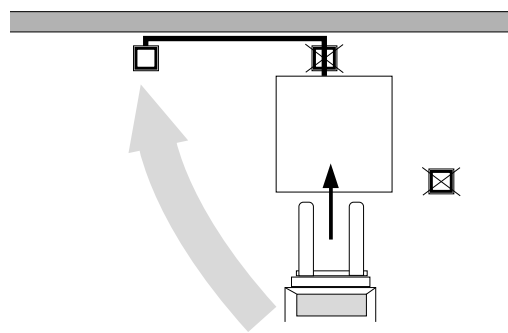
bij een last aan de zijkant:
DRF = 5000 kg
DSF = 10000 kg

bij een last in de hoek:
DRF = 2500 kg
DSF = 5000 kg



Controleer of de gekozen plaats van opstelling uit bouwtechnisch oogpunt in orde is! Het draagvermogen van de bouwputvloer moet minstens zijn:
DRF 4000 kg / 25 cm²
DSF 8000 kg / 25 cm²

2. Plaatsbepaling van de terminal

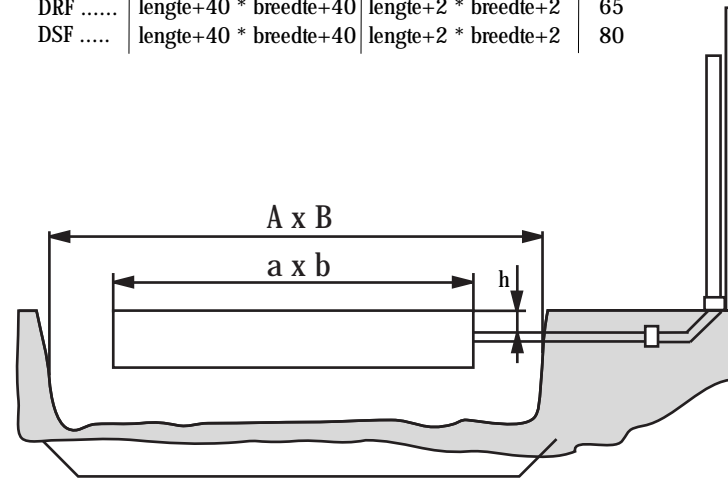


De terminal zo opstellen dat deze goed te bereiken is.
Aan het weegplateau zit een verbindingskabel naar de terminal.
Standaardlengte 5m.

3. Bouw van de ruwe put

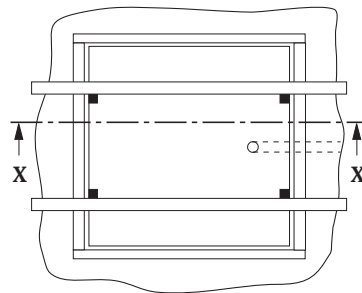
- Graaf een ruwe put zoals in de tabel gespecificeerd, diepte DRF 25cm, DSF 30cm
- De buisdoorsnee moet minstens 50 mm bedragen. Gebruik geen rechthoekige verbinding, maar twee hoeken van 45°.

	A x B	a x b	h
DRF	lengte+40 * breedte+40	lengte+2 * breedte+2	65
DSF	lengte+40 * breedte+40	lengte+2 * breedte+2	80

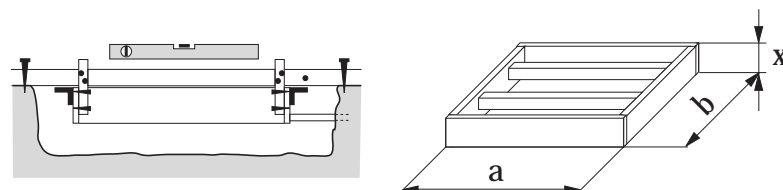


4. Het formeel

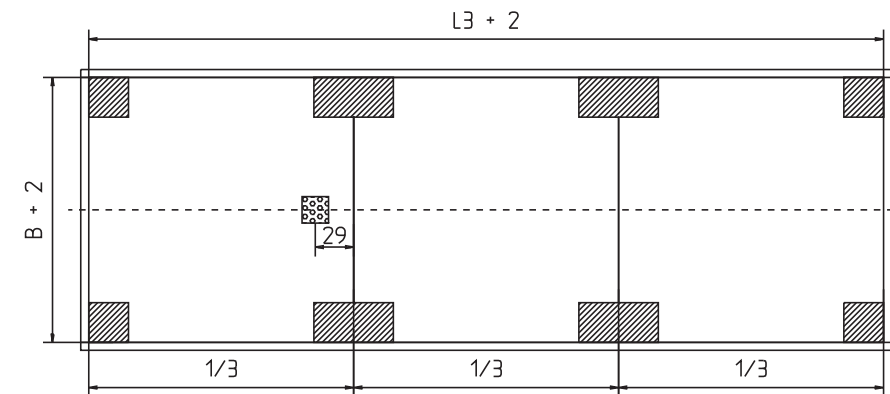
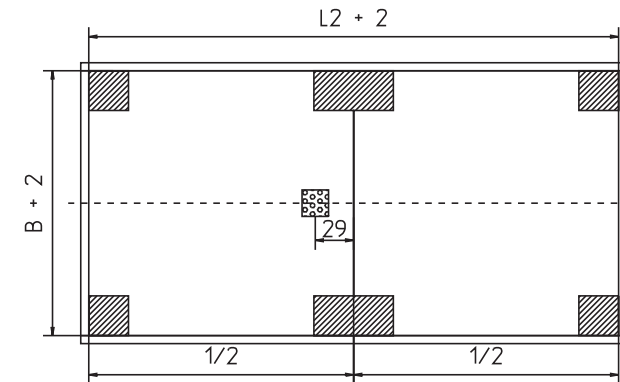
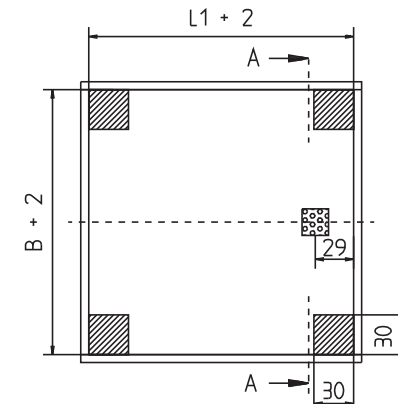
- Monteer het stalen frame in de bouwput. Let er bij het aandraaien van de schroeven op, dat het frame horizontaal ligt en controleer daarbij ook of het frame rechthoekig is (dezelfde diagonaal).
- Maak een stabiel houten frame volgens de afmetingen van de tekening. Het stalen frame moet precies om het houten frame passen.
- Hang het houten frame samen met het stalen frame in de ruwe put. Het stalen frame moet nauwkeurig horizontaal hangen.
- Let er bij het betonneren op, dat het houten frame niet verschuift!
- Let erop, dat de lege buis voor de kabelaan sluiting zich in de juiste positie bevindt.



	a x b x X
DRF	lengte+2 * breedte+2 * 12.5
DSF	lengte+2 * breedte+2 * 15.5



5. Maatschetsen



DRF / DSF - Weegplateau

	Afm.	DRF	DSF
breedte	B	150 - 200	150 - 200
lengte	L1	150 - 200	150 - 200
2 Moduul	L2	201 - 400	201 - 400
3 Moduul	L3	401 - 600	401 - 600
hoogte	H	12,5	15,5

R.-Schacht

Droge put



Natte put



Afmetingen in cm.