

Grubenbauplan

METTLER TOLEDO

METTLER TOLEDO MultiRange

Trockengrube/Naßgrube

DRF / DSF

Mettler-Toledo(Albstadt)GmbH 00507631B deutsch Printed in Germany 04/00

Lieferumfang

- 2 Grubenwinkel längs
- 2 Grubenwinkel quer
- 4 Sechskantschrauben M12x30 DIN 933
- 4 Muttern M12 DIN 934
- 1 Grubenbauplan

1. Standort der Wägebrücke bestimmen

Maximale statische Belastung beachten:

bei zentrischer Last:

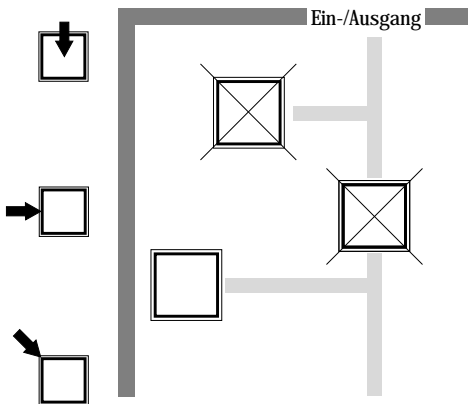
DRF = 7500 kg
DSF = 15000 kg

bei seitlicher Last:

DRF = 5000 kg
DSF = 10000 kg

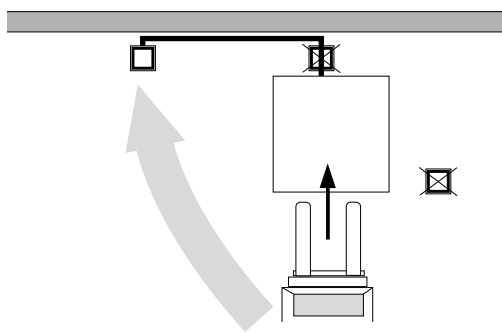
bei einseitiger Ecklast:

DRF = 2500 kg
DSF = 5000 kg



Prüfen Sie, ob der von Ihnen gewählte Standort bautechnisch zu verantworten ist!
Tragfähigkeit des Grubenbodens:
DRF mind. 4000 kg / 25 cm²
DSF mind. 8000 kg / 25 cm²

2. Standort des Terminals bestimmen



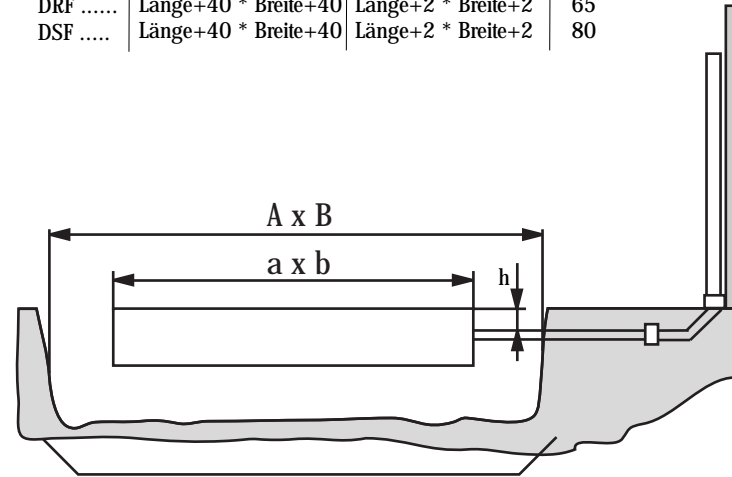
Terminal so aufstellen, daß es gut zu erreichen ist.
Die Wägebrücke wird standardmäßig mit einem 5 m langen Verbindungskabel zum Terminal ausgeliefert.

3. Rohgrube herstellen

- Rohgrube entsprechend dem Wägebrücken-Typ (siehe Tabelle unten) ausheben, Tiefe DRF ca. 25 cm, DSF ca. 30 cm;.
- Rohrdurchmesser mind. 50 mm.
Kein rechtwinkliges Rohr verwenden, sondern zwei 45°-Winkel.

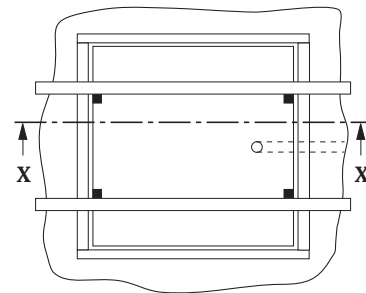
Rohgrube

	A x B	a x b	h
DRF	Länge+40 * Breite+40	Länge+2 * Breite+2	65
DSF	Länge+40 * Breite+40	Länge+2 * Breite+2	80

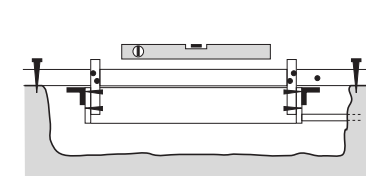


4. Schalung

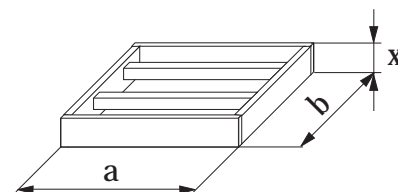
- Stahlgrubenrahmen montieren.
Beim Anziehen der Schrauben darauf achten, daß der Rahmen waagrecht liegt. Prüfen Sie, ob der Rahmen rechtwinklig ist (gleiches Eckenmaß).
- Stabilen Holzrahmen herstellen (Maße siehe Tabelle).
Der Stahlrahmen muß genau um den Holzrahmen passen.
- Holzrahmen zusammen mit dem Stahlrahmen in die Rohgrube einhängen.
Der Stahlrahmen muß exakt nivelliert sein.
- Beim Betonieren darauf achten, daß sich der Holzrahmen nicht verschiebt!
- Leerrohre für Kabelanschluß richtig positionieren.



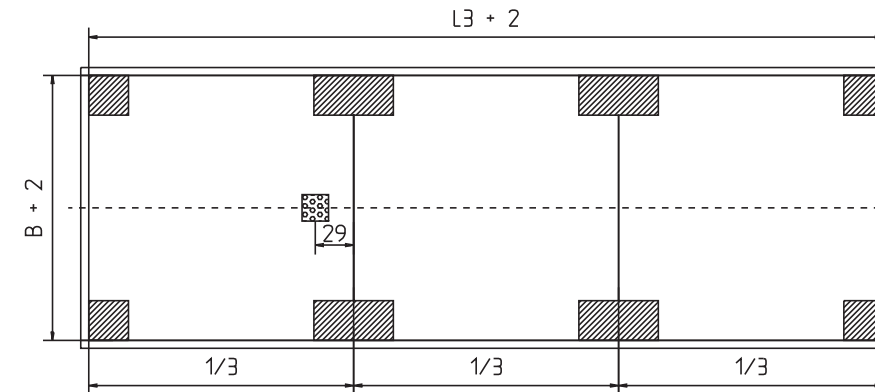
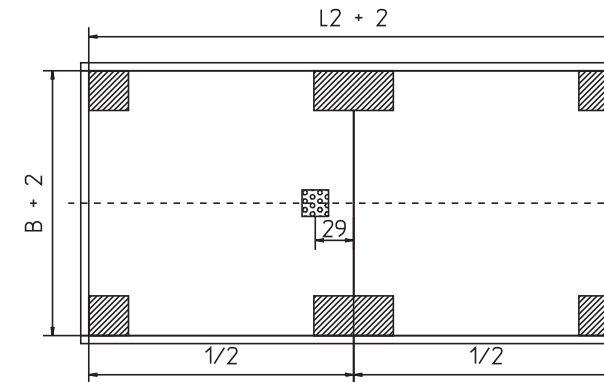
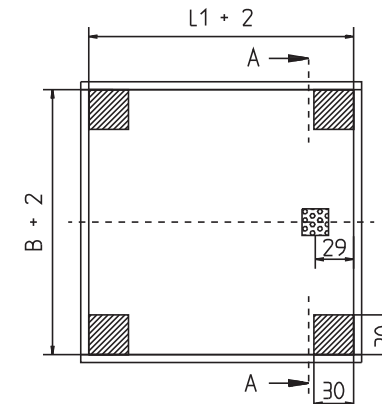
	a x b x X
DRF	Länge+2 * Breite+2 * 12.5
DSF	Länge+2 * Breite+2 * 15.5



Schnitt X-X



5. Maßzeichnungen



DRF / DFS -Wägebrücke

	Bez.	DRF	DSF
Breite	B	150 bis 200	150 bis 200
Länge			
1 Modul	L1	150 bis 200	150 bis 200
2 Modul	L2	201 bis 400	201 bis 400
3 Modul	L3	401 bis 600	401 bis 600
Höhe	H	12,5	15,5

R.-Schacht

Trockengrube



Schnitt A-A

Nassgrube



Schnitt A-A

Alle Maßangaben in cm