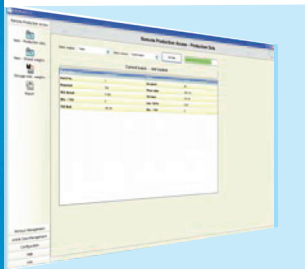
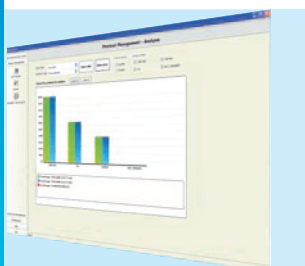


Programa CW-ReACT II para PC acceso remoto a las pesadoras de verificación



Acceso

Resultados de producción de la pesadora de verificación; el ejemplo muestra "estadísticas de lote".



Estadísticas finales

De "Impresiones guardadas" que se muestran en un gráfico de barras (diagrama); también está disponible un gráfico tipo pastel.



Administración del artículo

Edite parámetros de un artículo (configuración del producto) o de varios artículos.



Pesos individuales

Observe y guarde pesos de productos individuales en tiempo real desde la pesadora de verificación de su línea de producción.



CW-ReACT II (Herramienta de Acceso Remoto)

Provee fácil acceso a los datos guardados en sus pesadoras de verificación de las series X, S y E. Utilizando conexiones Ethernet probadas adecuadamente, usted puede conectarse a una o varias pesadoras de verificación desde cualquier PC con una tarjeta Ethernet o a través de su red Ethernet. Esto le permite acceder a los datos de la pesadora de verificación sin tener que ingresar al área de producción.

Datos técnicos

CW-ReACT II

– fácil acceso a los datos de su pesadora de verificación

CW-ReACT II es un programa de software basado en Windows que habilita el monitoreo remoto y el control de la información capturada por las pesadoras de verificación de las series X, S y E. Esto incluye resultados de producción e informes estadísticos y permite la impresión, administración y mantenimiento remoto de los datos de configuración del producto (datos del artículo).

Las configuraciones de producto y los resultados de producción se guardan en una base de datos SQL con facilidad de exportación (por ejemplo, a MS Excel). El acceso a estos datos se hace a través del "SQL Server Express (Servidor SQL Express)" proporcionado o a través de su propio programa de servidor SQL.

La conexión entre las pesadoras de verificación y la computadora con CW-ReACT II es a través de su red principal corporativa o una separada, utilizando una interfase Ethernet rápida y confiable y basada en el protocolo TCP/IP. Las pesadoras de verificación que se vayan a incluir en esta red deben tener tarjetas de interfase Ethernet apropiadas.

CW-ReACT II lleva el área de producción a su escritorio

- Los requisitos para recuperar y guardar datos del paquete de productos se pueden simplificar subiendo los datos directamente a la oficina de aseguramiento de calidad (QA).
- Una vez subidos, los datos de producción pueden ser exportados por ejemplo a hojas de MS Excel o pueden ser copiados (y pegados) en el programa de software estándar de su PC utilizando la popular plataforma MS-Windows™.

La administración de artículos y el análisis de sus resultados de producción – con CW-ReACT II

- La base de datos de productos puede subirse desde la pesadora de verificación y puede modificarse o agregarse en la PC y descargarse de nuevo a la pesadora de verificación.
- Los "pesos individuales" pueden transferirse y guardarse.

Acceso remoto a los datos de su pesadora de verificación a través de Ethernet – con CW-ReACT II

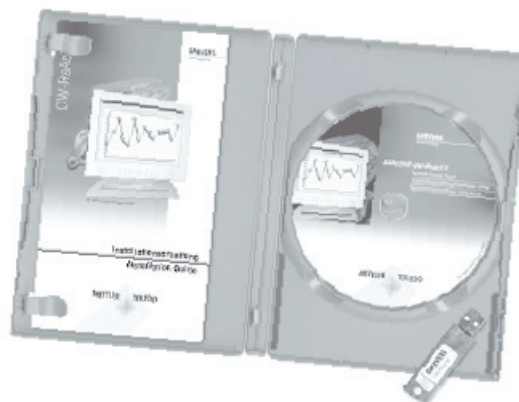
- El administrador del sistema es libre de asignar una ID de pesadora de verificación.
- Protección de acceso de múltiple nivel para: agregar pesadoras de verificación, configurar las pesadoras de verificación, editar artículos, guardar impresiones de resultados de producción.
- Inicio de programa protegido por contraseña.

***Nota:** Guardar pesos individuales o impresiones localmente requerirá más capacidad de memoria dependiendo de la cantidad de tiempo y el rendimiento de pesaje de verificación.



Administración de red – asignar una pesadora de verificación a la base de datos

Administración de "impresiones guardadas" – extraer archivos desde un PrintStick, PrintCard o redes locales



Alcance de la entrega: CD del programa con guía de instalación, manual del usuario y dispositivo de seguridad para software

Requisitos técnicos

Compatibilidad	VS/VO de pesadora de verificación HI-SPEED y de última generación al igual que los modelos "Serie E", "Serie S" y "Serie X"
Requisitos del sistema	Sistema operativo Windows 2000 o Windows XP
	Intel Pentium III o un procesador compatible con al menos 1 GHz
	Por lo menos 1 GB de memoria RAM
	Por lo menos 1 GB de espacio libre de disco duro*
	Windows installer 3.1 o más reciente



Mettler-Toledo Hi-Speed, Inc.
5 Barr Road, Ithaca, NY 14850

Lláme gratis: 800-836-0836
Tel: 607-257-6000
Fax: 607-257-6396
e-mail: hi-speed@mt.com

Sujeto a cambios técnicos
©2007 Mettler-Toledo Hi-Speed, Inc.
Impreso en los E.U.A.

6J-01C-0095A

www.mt.com/hi-speed

Para mayor información