



Patrones

Detección de metales

Inspección por rayos X

Patrones para la validación del rendimiento
para sistemas de inspección de productos

METTLER TOLEDO

Validación del rendimiento eficaz para satisfacer sus necesidades de cumplimiento

Las pruebas periódicas del rendimiento de equipos de detección de metales e inspección por rayos X son parte fundamental de cualquier sistema de control de calidad bien diseñado en la industria alimentaria o farmacéutica.

METTLER TOLEDO Safeline puede ofrecer una completa gama de patrones certificables en una selección de materiales, tamaños y portadores que sirven de ayuda en este proceso.

Los patrones de prueba idóneos para realizar las pruebas suponen una garantía de que los datos recopilados de la validación del rendimiento son exactos y homogéneos, con lo que se contribuye al cumplimiento de la normativa y se cumplen las obligaciones de la diligencia debida.

Ayuda para el cumplimiento de requisitos

Los patrones de METTLER TOLEDO Safeline permitirán a su empresa cumplir con los requisitos del análisis de riesgos y puntos de control críticos (HACCP), así como con las necesidades más amplias de los estándares y las normativas de seguridad alimentaria externos.

Todos los patrones certificados respaldan la conformidad con los estándares GFSI y los códigos de conducta externos entre los que se encuentran los siguientes:

- BRC (British Retail Consortium, consorcio del comercio minorista británico)
- IFS (International Food Standard, estándar internacional para alimentos)
- SQF 2000 (Safe Quality Food, calidad segura de los alimentos)
- FSSC 22000
- Todos los estándares principales de los minoristas

Materiales aprobados por la FDA para incrementar la seguridad alimentaria*

Dado que existe la posibilidad de que los patrones de prueba entren en contacto con alimentos, en los patrones de METTLER TOLEDO Safeline se emplean materiales completamente autorizados por la FDA para el contacto con los productos alimentarios. Los patrones cumplen las normas 21 CFR 177.2470, 21 CFR 177.3297 y 21 CFR 175.105 de la FDA.



* Todos los portadores de patrones, con la excepción de las tarjetas de prueba laminadas, se han aprobado según los estándares de la FDA.

Patrones para la detección de metales para todas las aplicaciones

Una selección de materiales, tamaños de esferas y tipos de portadores

Los patrones para aplicaciones para la detección de metales están disponibles en una amplia variedad de tamaños, metales y portadores.

Entre los metales disponibles se encuentran:

- Metal férrico (rojo)
- Latón (amarillo)
- Bronce fosforoso (amarillo)
- Acero inoxidable (azul)
- Aluminio (verde)



Tarjetas de prueba**

Formato de tarjeta de crédito laminada (95 mm x 65 mm) para esferas de prueba de hasta 3,5 mm de diámetro.



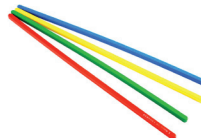
Bastoncillos de prueba pequeños**

Formato de bastoncillos de prueba de 10 mm x 10 mm x 100 mm para esferas de prueba de hasta 5 mm de diámetro.



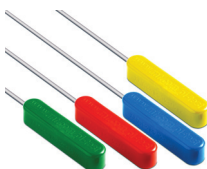
Bastoncillos de prueba grandes**

Formato de bastoncillos de prueba de 20 mm x 20 mm x 100 mm para esferas de prueba de hasta 10 mm de diámetro.



Varillas de prueba

Formato de varillas de prueba de 10 mm x 10 mm x 440 mm para esferas de prueba de hasta 5 mm de diámetro.



Varillas de prueba flexibles

Formato de varillas flexibles para esferas de prueba de hasta 2 mm de diámetro. Longitud de la varilla: 450 mm.



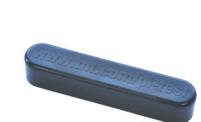
Pastillas de prueba

Pastillas de prueba con un diámetro de 16 mm y 25 mm para esferas de prueba de hasta 1,5 mm de diámetro.



Bolas de prueba

Formatos de bolas de prueba con un diámetro de 20 mm, 27 mm, 40 mm y 48 mm para esferas de prueba de hasta 10 mm de diámetro.



Bastoncillos de prueba de ferrita

Para la configuración del detector de frecuencia variable Profile.

**** Kits disponibles bajo pedido.**

Coherencia y calidad garantizadas

Todas las esferas de prueba de precisión usadas con los patrones de metal de METTLER TOLEDO Safeline son conformes con ANSI/AFBMA Std 10 o DIN 5401. El proceso de producción para integrar las esferas en un portador de patrones se lleva a cabo de acuerdo con la acreditación ISO9001:2000. Esto implica que puede tener la seguridad de que todos los patrones son exactos, homogéneos y adecuados a la finalidad.



Patrones para la inspección por rayos X para todas las aplicaciones

Una selección de materiales, tamaños y tipos de portadores

Los portadores de muestras para rayos X se han diseñado específicamente para su uso con sistemas de rayos X. Los materiales usados en su construcción cuentan con la completa aprobación de la FDA y presentan la densidad correcta para la detección de contaminantes mediante rayos X.

Los patrones para aplicaciones de rayos X están disponibles en una amplia variedad de tamaños, materiales y portadores.

Entre los materiales estándar se incluyen:

- Cromo (rojo)
- Latón (amarillo)
- Acero inoxidable (azul)
- Aluminio (verde)
- Vidrio sódico-cálcico (negro)



Discos de prueba

Formato de discos de prueba de 20 mm para esferas de prueba de hasta 8 mm de diámetro.



Tarjetas de prueba

Formato de tarjeta de crédito laminada de 100 mm x 65 mm para esferas de prueba de hasta 12 mm de diámetro.



Bolígrafos de prueba

Formato de bolígrafos de prueba con una longitud de 70 mm, 110 mm, 150 mm y 190 mm para esferas de prueba de hasta 6 mm de diámetro.

También disponibles con longitudes personalizadas.



Su proveedor más cercado de patrones para equipos de RayosX

www.mt.com/xray-test



Certificadas

para satisfacer las necesidades de cumplimiento

Todos los patrones de METTLER TOLEDO Safeline pueden suministrarse con un certificado de conformidad formal en el que se confirma el tamaño, los estándares de fabricación y la autenticidad, y ofrece un medio para obtener un historial trazable de la producción.

En caso necesario, el certificado puede incluirse como parte de los registros formales que se usan para probar que se ha realizado con la debida diligencia.

Test Sample Certificate of Conformity	Certificat de conformité d'échantillon d'essai Certificado de conformidad de muestra de test		Konformitätsbescheinigung für Testteil Conformiteitscertificaat voor testdelen		SAFELINE Metal Detection
	Test Sample Details / Détails d'échantillon d'essai / Angaben zum Testteil / Detalles de la muestra de test / Gegevens van testdeel				
Sample REF No. Nu REF d'échantillon Ref. Nr. des Testteils Nº de referencia de la muestra Ref. nr. van testdeel	S416	Nominal Ball Diameter Nominaldurchmesser der Kugel Diameter nominal de la bola Nominale kogelmaat	3.4 mm	Material Matériau Materiale Materiaal	Stainless Steel
Material Standard Norme de matériau Materialnorm Materiaalstandard	AISI 316	Ball Bearing Manufacturing Standard Norme de fabrication des billes Fertigungsnorm f. Kugeln Estandaard van fabricatie voor kogelbollen Productstandaard van kogelbollen		Anti-Friction Bearing Manufacturers Association (ANSI / AFBMA Std 10)	
Grade Classe Grado de calidad Graad	300	Manufacturers Certificate of Conformity Number Número de certificar de conformidad de constructor Konformitätsbescheinigungs-Nr. des Herstellers Numero del certificado de conformidad del fabricante Numero conformiteitscertificaat van fabrikant		DEJ6036	
Manufacturing Declaration / Déclaration de fabrication / Herstellererklärung / Declaración de fabricación / Productieverklaring					
Mettler Toledo Safeline hereby declares the following	Mettler Toledo Safeline déclare par la présente que	Mettler Toledo Safeline erklärt hiermit folgendes	Mettler Toledo Safeline declara por la presente lo siguiente	Mettler Toledo Safeline verklaart hierbij het volgende	
Test samples with the above REF No. contain the stated precision ball bearings and were manufactured in accordance with the above standards	Les échantillons d'essai portant les numéros de REF ci-dessus contiennent les billes de précision fabriquées conformément aux normes ci-dessus	Testteile mit der o. g. Ref.-Nr. enthalten die spezifizierten Präzisionskugeln und wurden in Übereinstimmung mit den o. g. Normen gefertigt	Las muestras de test identificadas con el número de referencia indicado arriba contienen los copletes esféricos de precisión mencionados y se fabricaron conforme a las normas citadas arriba	Testdelen met het bovengenoemde referentienummer bevatten de vermeldde precisiekogelbollen en zijn geproduceerd in overeenstemming met de bovengenoemde standaarden	
Test samples were assembled and tested in accordance with our accredited ISO 9001:2000 certified management system procedures	Les échantillons d'essai ont été assemblés et testés conformément aux procédures de notre système de gestion de la qualité certifié ISO 9001:2000	Die Testteile wurden gemäß unserer nach ISO 9001:2000 zertifizierten Managementsystemen gefertigt und getestet	Las muestras de test se reunieron y se probaron conforme a los procedimientos acreditados de nuestro sistema de gestión certificado ISO 9001:2000	De testdelen zijn gemonteerd en getest in overeenstemming met onze geaccrediteerde ISO 9001:2000 gecertificeerde managementsysteem procedures	
Signed on behalf of Mettler Toledo Safeline Ltd	Signé pour le compte de Mettler Toledo Safeline	Unterschrift im Auftrag von Mettler Toledo Safeline Ltd	Firmado en nombre de Mettler Toledo Safeline Ltd	Chetelsteeknaam Mettler Toledo Safeline Ltd	
		<i>David Barber</i> David Barber		Group Quality Manager Responsable qualité du groupe Group Quality Manager Responsable de Calidad del Grupo Group Kwaliteit Manager	Date

Kits de prueba

Configurables para adaptarse a sus necesidades



Para mayor comodidad, los patrones también están disponibles en paquetes de kits de prueba. Estos kits pueden contener hasta 12 patrones de diferentes tamaños y materiales.

Maximice su tiempo de funcionamiento

Únase al UpTeam

Adoptamos un enfoque proactivo del servicio y la asistencia al cliente, personalizándolo para brindarle la confianza y la tranquilidad que le permiten alcanzar y mantener los niveles más elevados de productividad.

Nuestra capacidad total de servicio se puede definir mediante 4 categorías:

- ↑ **Tiempo de funcionamiento**
- ↑ **Rendimiento**
- ↑ **Cumplimiento**
- ↑ **Conocimientos**

Hablamos de tiempo de funcionamiento. Del rendimiento óptimo, del cumplimiento total y de la rentabilidad real de los procesos.



www.mt.com/pi-test

Para más información.

Mettler-Toledo S.A.E.

Miguel Hernández, 69-71
08908 L'Hospitalet de Llobregat
Barcelona,
España

Tel.: +34 902 32 00 23

Fax: +34 902 32 00 24

Correo electrónico: mtemkt@mt.com

Sujeto a cambios técnicos.

© 04/12 Mettler-Toledo Safeline Limited

Impreso en el Reino Unido.

SLMD-UK-BRO-ES-TESTSAMPLES-0412

Referencia del catálogo en stock: 4618-761