

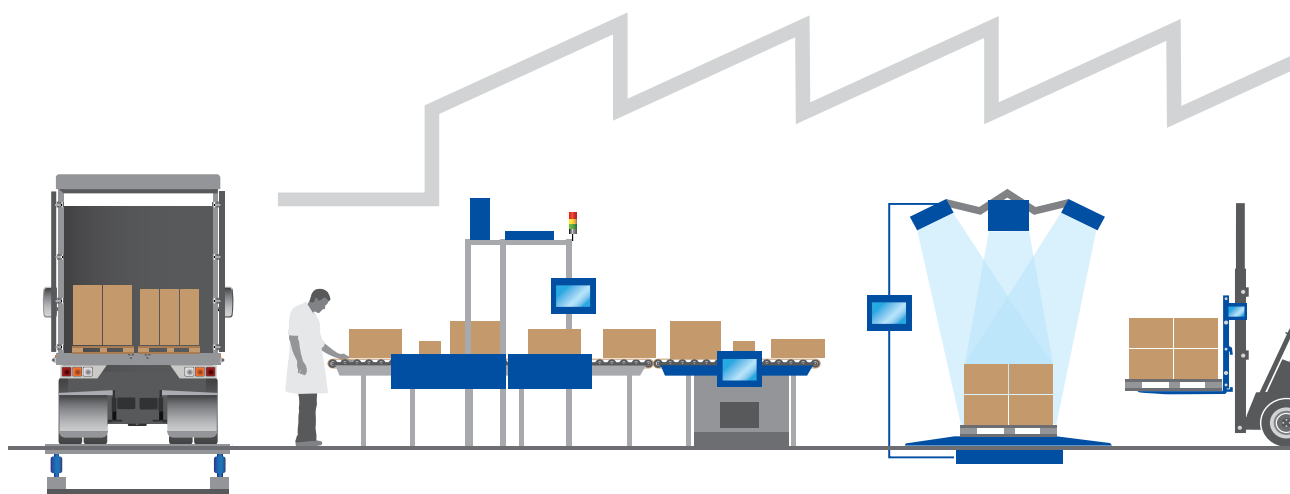
运输与物流



**灵活的测量解决方案
实现盈利的高效物流**

METTLER TOLEDO

通过精确与可靠采集数据 简化物流过程



收货

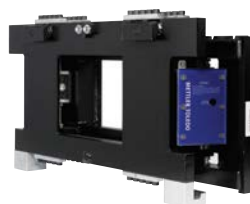
运输及分拣

托盘处理

来货简况数据采集是追溯和库存控制的基本要求。我们的解决方案包括用于全面控制入库货物的条码阅读器、衡器、体积测量仪、打印机与软件解决方案。

使用性能出色的叉车秤、动态秤、体积测量仪、条码阅读器与相机，可轻松有序地处理货物。软件解决方案可将运送货物分配至正确的分拣生产线或运费计费，以及更新追溯与计价系统。

为了更高效地处理托盘和获得更多盈利，我们提供配有内置平台秤与手持条码阅读器的托盘体积测量仪。叉车秤在将托盘运送至下一个工位时，可快速采集称重数据。



在这个时间珍贵且顾客缺乏耐性的世界，运输和物流业在制定时间送达和尽快送达服务上倍感压力。在梅特勒-托利多，我们创立出完善的称重和测量解决方案和可提高财务收益和操作运营效率的服务体系，便于提升物流绩效。



仓储与配送

存货周转率最大化可提高盈利能力。我们的台秤与架秤、计数秤以及动态称重与体积测量解决方案可提供高效控制库存所需的数据。当库存简况被良好的掌握时，运营效率达到最高水平。

装运

无论是亲自运送货物，还是由第三方运输供应商运送，您必须知晓运送货物的重量、尺寸与识别号。我们的一系列称重与体积测量设备可确保您计费合理和适中掌控运输费用。

数据管理

当使用不同组件构建数据采集解决方案时，我们获得专利的数据采集软件可将所有组件紧密结合。该软件可储存采集到数据并将其转变为增值工具，以提高效率和盈利能力并改进客户服务。

货物处理

针对较重，较难以处理的货物集装箱与 ULD，我们提供高度精确且容易装载的滚轮平台秤、辊道平台秤与超薄型 ULD 秤。确保高效装载，和避免因飞机超载造成的代价高昂的延误与损坏。



收货 实现一步到位

按尺寸、重量与识别号归置入库货物是定价的基础，可最有效利用仓库空间、规划负载、分拣与跟踪。在这一阶段采集到的数据越多，则会越有效控制您的操作。

登记货物



利用灵活的识别解决方案快速起步

首先通过自动识别进货功能为每批货物建立数据档案。梅特勒-托利多称重与体积测量方案无缝集成条码阅读和拍照系统。我们为多数据采集提供完整的解决方案。

确定价格



高效验证货物重量与尺寸

称重与体积测量不仅可高效确定价格，而且可识别客户标示数据中的差异。我们提供一系列适合于各种处理量与货物类型的平台秤、叉车秤与动态秤以及包裹和托盘体积测量解决方案。

完整性控制



快速灵活地确认递送正确

采用坚固耐用的台秤、平台秤或托盘秤进行可靠的产品完整性检测。计数秤可确认一批到货中包含正确数量的货品。为提高舒适性和灵活性，您可以使用选配的条形码扫描仪、移动推车或引坡。



适用于收货的解决方案

机动叉车秤
体积测量仪
动态秤
条形码阅读器
相机
台秤和平台秤
汽车衡
地磅
PC 应用终端

TLX MultiCapture™

自动采集多种数据

TLX MultiCapture™ 是一种旨在嵌入在包裹处理系统中独立地、动态地数据采集解决方案。系统自动隔开包裹间距，确保对包裹进行精确体积测量、称重和识别。该系统分为两个主要版本，即：全自动版本和具有纠错选项的版本，其操作人员可对缺失的包裹数据进行人工补录。可将分拣设备与简易型输送机作为选配件提供。

► www.mt.com/tlx

运输及分拣 确保物流链透明

可根据一件物品从卸货到计价整个过程的顺利程度来衡量运输与物流的效率。瓶颈会妨碍流程从而造成延迟。快速注册数据可确保对每批货物进行高效处理、分拣和发送至最终目的地。

在移动中称量托盘



称重一步到位，节省宝贵时间

坚固可靠的机动叉车秤可简化称重过程。由于叉车秤可完成称重，因此无需往返于固定式平台秤。秤架采用脱氧钢制成，经过设计可耐受多年高强度使用。叉车秤与自动托盘体积测量和条形码阅读器相集成。

分拣与跟踪



符合良好的追溯操作规范要求

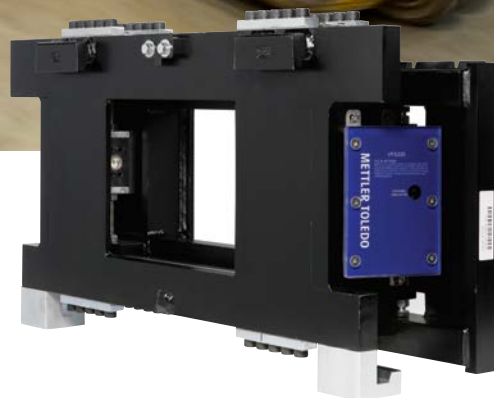
对于运输行业而言，确保每件物品能够在指定日期到达指定目的地至关重要。测量站点采集可追溯数据，如：产品 ID、重量、尺寸与分拣数据。软件同分拣设备和追溯软件进行通信，对每件物品在到达最终目的地前的整个过程进行跟踪。

质量控制



相机可确认包装内的物品与状况

在不同站点进行的称重和体积测量可验证货物的重量和外形是否一致，并可确定发生损坏或损失的部位。将相机与您的体积测量设备相集成，提供关于货物与状况的更多信息。



运输与分拣解决方案

体积测量仪

动态秤

叉车秤

识别解决方案

小型分拣设备与简易型输送机

数据采集软件

仪表

VFS220 机动叉车秤

从一开始便采集到精确的重量数据

只需一步便可采集到精确的重量数据，省时又省钱。我们坚固的 VFS220 机动叉车秤省去了将托盘运送至平台秤，对其称重后重新卸载这项费时的工作。秤架用作叉车的升降支架。只需提升托盘便可触发称重。叉车司机可通过安装在驾驶室中的仪表控制所有的称重操作。

► www.mt.com/freight

托盘处理 快速、准确且高效

与处理包裹相比，处理托盘货物更加耗时。梅特勒-托利多的平台秤、机动叉车秤和自动化托盘体积测量仪可加速并简化这一过程。几秒内便可采集重量、体积和 ID，确保正确计价、收费和规划合理订舱。

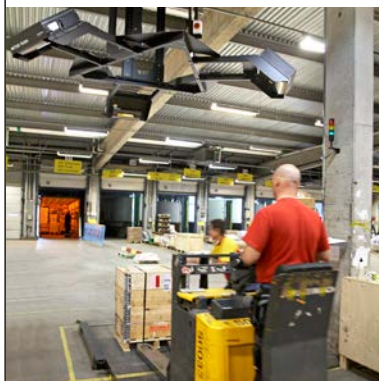
托盘称重



验证托盘重量与避免收入损失

提供多种平台秤、托盘秤和带托盘的汽车衡。这些秤的量程高达 12,000 kg，尺寸灵活且结构坚固，提供适合于各种需求的称重选件。采用引坡和辊道设计的秤，确保轻松装载与定位。

托盘体积测量



精确测量货物确保您始终盈利

托盘并非始终码放整齐规范。由于托盘难以测量，因此通常不对其进行检验或使用的测量值不正确。我们的自动化托盘体积测量解决方案可确保用于计价的数据准确无误。顶部吊装的安装方式确保不会减慢操作速度。

图像采集



一幅图片胜过千言万语

测量托盘时，相机会拍摄托盘照片。图像保存在可搜索的数据库内，成为有价值的客户服务工具。这些图片可用作正确计价的证据，以解释附件费用或者证明物品在测量时候的状况。



托盘处理解决方案

体积测量仪

平台秤与托盘秤

机动叉车秤

托盘叉车秤

相机

数据采集软件

标签打印



CSN840 Pallet™

精确测量任何形状

CSN840 Pallet™ 是一部获得充分认可的托盘测量系统，在识别各种形状与表面上具有极高准确性。模块化设计意味着系统可以与任何平台秤或者叉车秤集成。以无线方式将托盘尺寸、重量和识别号发送至客户的主机电脑系统，以便申报和收入保护。三到四秒钟的测量时间使得该系统极为适用于动态托盘处理系统。

► www.mt.com/CSN840

仓储与配送

灵活有序的库存管理

凭借高效的调试和库存管理，让您的仓储与配送过程更加快捷。自动化库存管理可使您经营一座高效的仓库。连接功能更为强大的灵活型称重解决方案可优化操作，以及确保点对点库存管理。

调试



利用移动秤高效拣选订单

利用移动称重解决方案，实现更短的订单拣选路线，显著节约时间。梅特勒-托利多计数秤可在瞬间无误调试。电池供电和 WLAN 连接至仓储或 ERP 系统，为您的日常操作最大限度提高灵活性。

库存管理



远程调查并优化库存

利用整体式智能货架称重系统，从高效且透明的库存管理中受益。远程检测每个货箱中的数量，为您提供全面库存管理、可核查能力和优化供应链的机会。

运输费用管理



分析和集成您的称重结果

对实际运送费用进行规划和计价，通过记录运送货物的正确重量与体积重量避免后续收费。可将静态与动态秤以及体积测量仪直接集成至您的流水线。在派送之前，智能货箱称重解决方案可进行最终监控和完整性检验。



存储与仓储解决方案

移动式计数秤

动态秤

货箱检重秤

数据库解决方案

标签打印

库存称重解决方案

台秤/案秤

体积测量仪

平台秤与托盘秤

机动叉车秤



ICS469-40 动态秤

灵活的全球称重系统

ICS469-40 被用来设计为满足最严格的集成要求。有多种配置可供选择，如：仪表安装高度，秤体材质以及多种数据通讯选项等。多语言操作终端提供九种语言，可减少操作错误，并确保通用性和提供简易服务。

▶ www.mt.com/garvens-ics40
▶ www.mt.com/garvens-ics100

装运 精确履行订单

高质量交付是客户满意度的关键。精确的体积测量与称重，以及易于操作的订单拣选与标签有助于快速和准确地处理订单，并帮助您成为客户最信赖的供应商，确保客户再次光临。

申报



正确履行订单，确保客户满意度

使用智能称重解决方案来加强库存管理和保护利润不受损失。梅特勒-托利多称重、体积测量与计数设备用作进货与出货以及需要定期管理或计数的物品的核算系统。

标签



根据您的需求来贴标签

为了完成装运，必须提供正确的标签，以确保可追溯性。在运输物品时，按照行业标准正确贴标签非常重要。我们提供量身定制的打印解决方案，满足您的客户要求，并达到您需要符合的标准。

车辆称重



精确称重出厂车辆

为了对出厂车辆精确称重，可选择多种采用 POWERCELL 称重传感器技术，精确性高并且耐久性出色的汽车衡与轨道衡。无论您的应用如何，我们可提供满足您汽车称重需求的高性能秤、接口、软件与配件。



运输解决方案

台秤与计数秤

打印机

货箱称重解决方案

体积测量解决方案

平台秤/凹型秤

超低台面秤

汽车衡和轨道衡

托盘与叉车秤



POWERCELL® PDX®

避雷、预测性诊断与简易维护

POWERCELL® PDX® 可精确并且可靠地对车辆称重，是任何其他称重传感器所无法企及的。能够抵御雷击、洪水和啮齿动物，提供最长的正常运行时间、最小化维护成本和长久的使用寿命。

► www.mt.com/powercell

数据管理 实现过程增值

采集数据是第一步，但是这一步可真正使您的过程增值。我们的数据管理软件解决方案可将原始数据变为工具，从而提高效率、管理物流以及最有效利用您的称重、体积测量与识别设备。

数据透明性



用于最有效规划资源的可轻松使用的数据

从销售到服务再到操作，高质量数据对于您组织的所有部门至关重要。利用测量数据生成统计与趋势报告，以及规划负载、资源与人力。以您所需的格式导出数据，并与您自己的系统和软件连接。

更新计价



与计价系统无缝连接

将使用称重、体积测量与识别设备采集的数据快速安全地传送到您的主机，以便轻松更新发票与其他凭证，这样既减少了额外的文书工作，又降低了出现人为错误的风险。

客户沟通



用于清晰沟通的正确定价凭证

采集到的所有数据可在符合贸易结算并且防篡改的数据库中存储一定的天数。这可轻松向客户证明已经使用经过验证的自动化设备对货物进行测量，以及因此产生的费用公平正确。



数据管理解决方案

- 形状识别
- Alibi 存储器存储
- 远程监测
- 条形码验证
- 图像采集
- 主机通信
- 数据库解决方案

OCTO™ DataCapture 软件

组件之间无缝通信
 当使用不同组件构建数据采集解决方案时，OCTO™ DataCapture 软件可将所有组件紧密结合。该软件可储存采集到数据并将其转变为增值工具，以提高效率和盈利能力并改进客户服务。

货运操作 安心配载

填充航空货运箱的同时进行精确称重，以加快配载速度。灵活的秤体布局可帮助优化装载操作。单架秤或双架秤可使您对不同配置的货物称重。低台面称重解决方案可使您在将货物运送至飞机的过程中快速对货物称重。

集装箱负载管理



利用精确的称重数据，避免过载风险

使用集装箱架秤快速填装ULD。提供配有辊道或旋转式滚轮平台的单模块与双模块秤。利用简单的过程控制界面管理装载过程。自动体积测量解决方案提供用于装载规划和对舱位正确定价的数据。

高效运送集装箱



行进过程中对 ULD 快速与高效称重

是不是四处搬动 ULD 箱？驾驶通过一台低台面薄型 ULD 秤即可完成称重，提高工作效率。在整台秤的四周配有坡道，可使车辆从任何方向上秤。CENTERLIGN™ 称重传感器可消除与刚性支脚悬架系统相关的剪切失败。

数据整合



无缝衔接，确保有序操作

梅特勒-托利多货物称重与体积测量解决方案可与您的申报系统轻松连接，方便操控装载操作。扫描或输入集装箱 ID，从而建立安全的审计追溯。统计数据为规划资源、成本和客户沟通提供有效工具。



货运操作解决方案

ACWS 集装箱架秤
Vertex 薄型 ULD 秤
平台秤/凹型秤
超低台面秤
托盘与叉车秤
托盘体积测量仪
包裹体积测量仪
动态秤



ACWS 集装箱架秤

坚固耐用，耐受重载称重

精确的称重数据可确保飞机符合可接受的重量与平衡规范要求。ACWS 高架架秤经过设计，可在快速空运行业的恶劣环境中使用。这款秤易于安装和维护，最大限度减少停机时间和降低拥有成本，可为您提供精确的称重数据，便于对负载进行规划、平衡与计价。

► www.mt.com/aircargo

提高生产效率 确保满意的业务成果

最大限度延长正常运行时间和处理量，保护您的利润收益。通过快速处理货物可解决效率低下问题，符合人体工程学的设置选项可加快操作进程。可将测量结果整合到网络应用程序中。



数据处理和文档记录

您需要处理大量产品 ID 和产品简况，来简化各种测量过程。为实现高效的数据处理，梅特勒-托利多产品提供整合后数据存储，并可以连接至现有系统。这样，您可以存储并分析测量数据供统计使用。Alibi 存储设备提供了一个防篡改数据库，可存储用于计价、客户通讯和审核的数据。



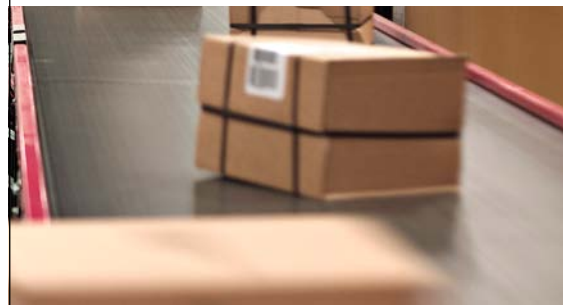
集成与自动化

正确的接口可以使测量设备更轻松地集成于现有的网络应用程序中。通过优化，将所有相关数据集中于一个中央数据库中，以便提高效率。最常用的接口可用于轻松集成。连接条形码扫描仪、键盘与信号灯，以加快操作进程。



操作简单

我们的测量系统可轻松集成于现有过程，并易于学习操作方法，可最大限度减少对目前操作的干扰和提高工作流程的效率。梅特勒-托利多的顾问将会提供关于设备放置地点的建议，从而优化操作流程。我们提供灵活的安装配置，确保您安装的设备最适合于您和您的操作。

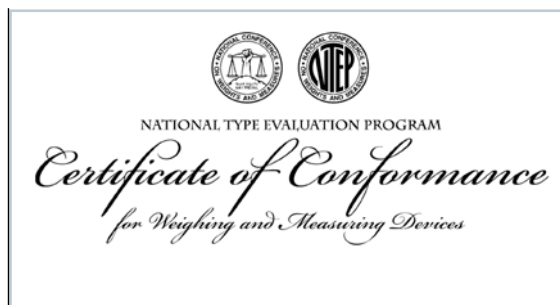


更出色的操作流程

顺畅的操作流程可挽回尽可能多包裹造成的损失。我们的秤与体积测量仪具有增值特点，可提高分拣效率、加快读取速率，进而确保最高的运营效率。检测物品是否超重或超大，以便重新分类。识别两个包裹是否并行行进，并发送指令将其传送至剔除线，由于知晓包装在传送带上的位置，因此可改进分拣效果。

合规与质量 让您高枕无忧

度量衡法规可确保承运商按照服务项目收取费用，以及确保客户了解付费项目和未被超额收费。梅特勒-托利多提供高质量解决方案，以符合监管机构设立的标准要求以及为客户和自身提供准确的数据。



获得计量认证

OIML、NTEP 与 MID 认证可确保我们的测量系统具有高质量，以及计价使用的数据符合贸易结算标准。梅特勒-托利多认真对待合规问题。令我们引以为荣的是，我们获得了运输与物流行业最广泛的认证。使用梅特勒-托利多设备，您可向客户与监管机构保证您计价所使用的测量准确、具有可重复性并且符合贸易结算标准。



通过校准符合法规要求

凭借极为容易且一致性的校准，确保质量并符合法规要求。利用梅特勒-托利多独特的校准与认证系统 MiraCal™，您可以对操作是否符合法规要求完全放心。始终如一的过程、可靠提供文档记录和有价值的数​​据，让您的管理水平超越下一次审计要求。以 PDF 格式生成完整的可追溯校准认证。



提高客户信心

梅特勒-托利多解决方案可为对于客户合同的收费、定价与协商提供准确数据。您的客户会深信获得法律认可的系统可提供准确的测量结果，减少换位序号错误或人为错误。他们可确保计价公平、一致并且与所获得的服务相符。



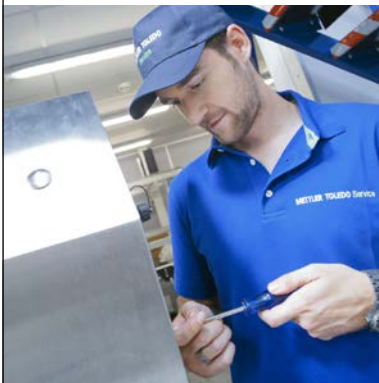
始终确保高质量

梅特勒-托利多在生产高质量设备方面是公认的行业领导者，通过软件将尖端技术集成，创建了功能强大的测量解决方案。我们与业内的诸多知名企业合作，始终紧随行业趋势并不断开发解决方案，为客户提供盈利和高效运营所需的工具。

确保正常运行、高性能 并提供专业知识的全球服务

当测量与利润直接挂钩时，停机会造成巨大的损失。梅特勒-托利多采取一切预防措施，确保您的设备始终正常运行和创造收入。

正常运行



轻松获取支持专业知识和按照标准流程进行的定期仪器检查，确保以最小成本获得最长的正常运行时间。

您的设备经常面临恶劣的环境，并且在需要持续正常运转的关键过程中频繁使用。无移动部件，正常工作监控与远程诊断工具可防止设备发生故障。

卓越性能



对您的设备进行专业的安装和设置，辅以经过全面测试的应用方案，确保设备从始至终保持高性能。

定期进行预防性维护，在设备的整个使用寿命期限内确保高效且一贯的性能，自始至终保证产品高效运行。

专业知识



您的专业知识和我们服务团队的专业知识相结合，是保证最大化正常运行时间、最佳性能和完全合规的关键。

我们在投资过程的每一步和在设备的整个使用期限内为您提供咨询服务，确保其正常运转，以符合您的业务目标。



全球业务



我们的营销机构遍布大多数工业化国家，并在其它地区拥有优秀的合作伙伴，致力于为您提供全球服务。我们在 100 多个国家行销产品和提供服务。

我们本土化的营销机构负责全方位的销售、服务和支持。

超过
5000 名
经过工厂培训的服务
和销售专家遍布全球

► www.mt.com/service

获取信息与技术经验 请访问 www.mt.com



应用诀窍

从种类多样的手册和指南中受益。
全面完整的信息可以为您优化过程。

- ▶ www.mt.com/dim-productivity
- ▶ www.mt.com/weighbridgeguide
- ▶ www.mt.com/cargoscan-whitepapers
- ▶ www.mt.com/LightningStrike
- ▶ www.mt.com/cargoscan-videos

价值计算器

下载计算器，了解您可以节省多少成本。

- ▶ www.mt.com/dim-calculator
- ▶ www.mt.com/PDX-ROI

网上技术交流讲座

为方便您的参与，梅特勒-托利多每天 24 小时提供可以直接与专家对话的网上技术交流讲座和点播式研讨会。

- ▶ www.mt.com/webinars

www.mt.com/logistics-competency

访问网站，了解更多信息

Mettler-Toledo AG

Laboratory & Weighing Technologies
CH-8606 Greifensee, 瑞士
手机 +41 44 944 22 11
传真 +41 44 944 30 60

梅特勒-托利多始终致力于其产品功能的改进工作。基于该原因，产品的技术规格亦会受到更改。如遇上述情况，恕不另行通知

© 03/2013 Mettler-Toledo AG

中国印制

Global MarCom Switzerland