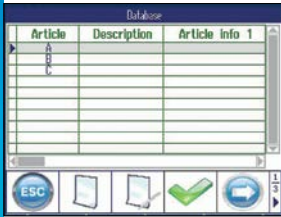


# 습하고 거친 환경에서 위생 및 데이터 보안이 중요한 경우



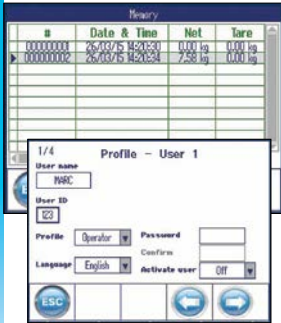
## 세척 용이

ICS689 제품 라인은 EHEDG 또는 NSF를 포함한 최신 위생 설계 지침을 사용하여 설계됩니다. 여기에는 이중 씰링된 IP68 및 IP69k 보호 인디케이터가 포함됩니다.



## 강력한 데이터베이스

저울 내장 데이터베이스에 목표 중량, 공차, 용기 중량 등 관련 파라미터를 포함하여 최대 5,000개 품목 및 재료를 저장합니다.



## 안전한 데이터 처리

규정 준수를 위해 날짜/시간, 품목 ID 또는 작업자 ID를 포함한 계량 데이터가 보호 메모리에 안전하게 저장됩니다. 다중 레벨 사용자 액세스 권한을 통해 저울 및 계량 데이터에 대한 액세스를 관리하고 추적성을 보장합니다.



## 고객의 요구사항에 따른 구성

인체공학적 편리함을 최적화하면서 생산성을 극대화하기 위해 저울에 관련 인디케이터를 장착할 때 세 가지 방법 중에서 선택할 수 있습니다. Application 요구사항을 최적으로 충족하기 위해 다양한 저울 크기 및 최대 600kg 용량까지 나와 있습니다.



## ICS689 콤비 벤치 솔루션 생산 공정 최적화

ICS689 소형 저울 제품 라인은 최고의 위생 기준을 충족하기 위해 매우 견고하게 설계되어 있습니다. IP68/IP69k 보호된 인디케이터 및 완벽하게 밀봉된 로드셀은 최신 위생 지침을 준수하는 플랫폼 설계와 연계하여 제작되었으며, 이를 통해 모든 영역에 효율적이고 간편하게 액세스하여 세척할 수 있습니다. 그러므로 ICS689는 식품, 제약 또는 화학 산업의 습식 환경, 거친 환경 또는 위생 환경에 가장 적합합니다.

- 위생 또는 영구적 습식 환경에 맞게 설계된 완전 스테인리스 스틸 구조
- 고압 또는 스팀 분사 세척
- IP69k 인증의 특허 받은 이중 씰링 인디케이터
- ColorWeight®로 빠르고 오류 없는 판독
- 복잡한 계량 Application까지 관리하는 다양한 인터페이스 옵션
- 전용 기능 및 효율적인 도구를 사용한 고급 데이터 취급
- 유지보수를 개선하는 스마트 계량 카운터

# ICS689 인디케이터 – 기술 데이터



## 일반 규격

<b>Application 및 기능</b>	기본 계량, 평균 계량, 초과/미달 중량 선별, 분배, 분류, 총계 계산, 목표 수동 충족에 대한 총계 계산, 조제, Speedweigh, Pick Pack, 통계, 사용자 안내, 사용자 관리, 구성 가능 소프트 키, 비활성화 가능 하드 키, 알파벳 숫자 키패드, 라벨 인쇄, 품목 데이터베이스(최대 5,000개 항목), 내부 Alibi 메모리(300,000개 트랜잭션), 교정 로그 파일
<b>분해능 Application 및 기능</b>	아날로그 저울: 최대 OIML 2x3,000e/ NTEP 5,000d 디지털 IDNet 또는 SICSpro 플랫폼: 실제 분해능은 각각의 저울에 따라 지정됨
<b>디스플레이</b>	컬러 TFT 디스플레이(320 x 240픽셀); 3개의 디스플레이 레이아웃
<b>디스플레이 언어</b>	영어, 독일어, 프랑스어, 이탈리아어, 스페인어, 중국어, 포르투갈어, 일본어
<b>문자 높이</b>	기본 레이아웃 모드 = 25 mm, 3줄 정보 모드 = 17 mm
<b>키패드</b>	굽힘 방지가 뛰어난 Piezo 키패드, > 10'000'000번의 키 입력
<b>하우징</b>	스테인리스 스틸(1.4301 / AISI304)
<b>보호 등급</b>	IP68 및 IP69k
<b>전원 연결</b>	100 - 240 V / 50 - 60 Hz / 300 mA, 전원 코드 길이 약 2.5 m
<b>배터리(옵션)</b>	12 VDC / 2.5 A: 하나의 스트레인 게이지 로드 셀로 약 22시간 연속 작동, 4개의 스트레인 게이지 로드 셀 약 18시간. (지속 시간은 옵션을 설치함에 따라 감소됨) 수명: 500~1,000회의 충전/방전 주기
<b>인터페이스(표준 및 옵션)</b>	표준: 1 x 저울 인터페이스(아날로그, IDNet 또는 SICSpro) 1 x RS232 데이터 인터페이스 3 x 옵션 인터페이스 가능: RS232, RS422/485, USB 장치, USB 호스트, Ethernet, 디지털 I/O(입력 4개 + 출력 4개), IDNet 저울, SICSpro 저울, 아날로그 저울
<b>연결 가능 저울</b>	최대 4개의 저울을 연결할 수 있습니다. 모든 아날로그 및 SICSpro 및 IDNet 플랫폼(F 셀, AWU, GD16-17, PIK 제외)*
<b>아날로그 저울 인터페이스 사양</b>	임피던스 $\geq 87.5 \Omega$ (평균 $1 \times 350 \Omega$ ; $4 \times 350 \Omega$ ), 여자: .3 VDC, 감도: 2 - 3 mV/V 최대 분해능: 최대 2x3,000e(OIML), 30,000d(승인 불가) 최소 검증 스케일 간격: $0.264 \mu V/e$
<b>온도 범위</b>	Class II, $10 \sim 30^\circ C$ (PBK7 시리즈) Class II, $0 - 40^\circ C$ (PBK9 시리즈, PFK9 시리즈) Class III, $-10 - 40^\circ C$ (스트레인 게이지)
<b>습도</b>	최대 상대 습도 85%(최대 온도 $40^\circ C$ 의 경우)
<b>순/배송 중량</b>	2 kg / 2.5 kg
<b>승인</b>	인디케이터 구성에 따라 다음: 최대 20kg, 20kg 이상, 10kg 이상, 10kg 이하, 10kg 이하, 10kg 이하, 10kg 이하 OIML R111, NTEP, OIML 플랫폼, 10kg 이하, 10kg 이하, 10kg 이하, 10kg 이하, 10kg 이하, 10kg 이하 (계량 데이터가 디스플레이에 표시되며 시스템의 승인/비승인 표시)

## 인디케이터 저울 복합 장치



**f 버전**

벽 장착, 벤치 또는 데스크 작동용 - 모든 저울 크기



**f 버전**

저울 단측부에 전면 장착된 인디케이터 - A, QA, BB 및 QB 크기용



**c 버전**

PBA639 및 PBD659 저울 어느 한 쪽 면에 컬럼 장착된 인디케이터 케이블 설치는 케이블을 안전하게 보호합니다.

## 용량 및 해독도

플랫폼 크기	3 kg	6 kg	12 kg	15 kg	30 kg	60 kg	120 kg	150 kg	300kg	600 kg	케이블 길이 f 버전용
QA 228 x 228[mm]	•	•									2.5 m
A 240 x 300[mm]	•	•	•	•							2.5 m
QB 305 x 305[mm]			•	•	•	•					2.5 m
BB 300 x 400[mm]					•	•					2.5 m
B 400 x 500[mm]					•	•	•	•			2.5 m
BC 500 x 650[mm]						•	•	•	•		2.5 m
CC 600 x 800[mm]						•	•	•	•	•	2.5 m

PBD659	3 kg	6 kg	12 kg	15 kg	30 kg	60 kg	120 kg	150 kg	300kg	600 kg
승인된 해독도(6,000e)	0.5 g	1 g	2 g	해당 없음	5 g	10 g	20 g	해당 없음	50 g	200 g*
최대 분해능에서의 권장 해독도 (60,000d)	0.05 g	0.1 g	0.2 g	해당 없음	0.5 g	1 g	2 g	해당 없음	5 g	10 g
보호 등급	IP68/IP69k									

PBA639	3 kg	6 kg	12 kg	15 kg	30 kg	60 kg	120 kg	150 kg	300kg	600 kg
승인된 해독도(3,000e)	1 g	2 g	해당 없음	5 g	10 g	20 g	해당 없음	50 g	100 g	200 g
승인된 해독도(2x3,000e)	해당 없음	1/2 g	해당 없음	2/5 g	5/10 g	10/20 g	해당 없음	20/50 g	50/100 g	100/200 g
최대 분해능에서의 권장 해독도 (30,000d)	0.1 g	0.2 g	해당 없음	0.5 g	1 g	2 g	해당 없음	5 g	10 g	20 g
보호 등급	IP68/IP69k									

\*3,000e

## PBK9 고정밀 저울 또는 타 저울의 변형형 ICS 인디케이터

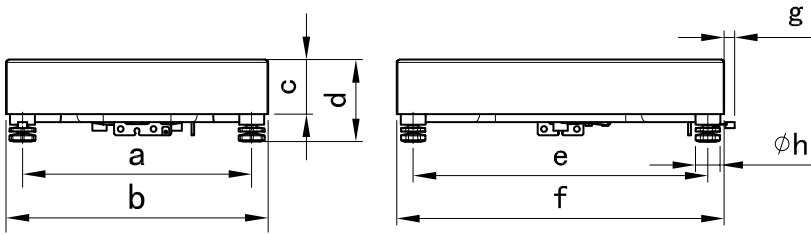
PBK9 시리즈 고정밀 저울은 모든 ICS 인디케이터에 직접 연결할 수 있습니다(저울의 상세한 사양은 PBK9 데이터 시트 참조). A 및 AB 크기의 PBK9 저울의 경우, "SICSpro 저울에 대한 공장 승인" 품목을 승인 Application으로 주문할 수 있습니다. 인디케이터와 저울은 별도로 배송되나 설치 장소에서 승인된 계량 시스템에 쉽게 연결할 수 있습니다.

바닥 저울을 비롯해 기타 모든 아날로그 또는 디지털 메틀러 토레도 저울은 ICS 인디케이터에 연결할 수 있습니다.



# 기술 사양

## 저울 치수

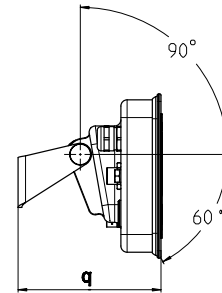
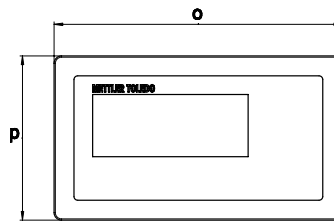


치수		a	b	c	d 최소	e	f	g	h
QA	mm	178	228	70	110	178	228	21	40
A	mm	190	240	70	110	250	300	21	40
QB	mm	255	305	70	110	255	305	21	40
bb	mm	250	300	70	110	350	400	21	40
B	mm	350	400	83	126	450	500	21	40
bc	mm	450	500	90	134	600	650	21	40
CC	mm	550	600	90	134	750	800	21	40
CC[600 kg]	mm	550	600	94	140.5	750	800	21	40

\*PBK의 치수는 PBK 데이터시트를 참조하십시오.

## 인디케이터 치수

치수	[mm]
o	260
p	170
q	114



## 액세서리

I/O 액세서리	디지털 I/O용 릴레이 박스, 전원공급장치 포함
커버, 브래킷	인디케이터용 보호 커버, 벽면 브래킷, 데스크 장착 플레이트
스탠드	여러 가지 높이와 버전
PC 소프트웨어	Data+ PC 관리 도구
기타	프린터, 인터페이스, 케이블 등

### METTLER TOLEDO Group

산업 부서  
현지 연락처: [www.mt.com/contacts](http://www.mt.com/contacts)

기술적 변경 사항이 있을 수 있습니다  
©02/2022 METTLER TOLEDO. All rights reserved  
문서 번호 30481028 C  
MarCom Industrial



[www.mt.com](http://www.mt.com)

더 많은 정보 확인하기