

# Quand la sécurité des données compte

## Environnements humides et difficiles



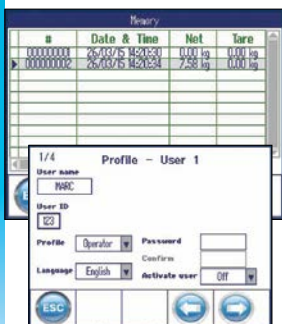
### Nettoyage facile

La ligne de produits ICS689 est conçue selon les directives de conception hygiénique les plus récentes, notamment EHEDG ou NSF. L'indicateur bénéficie ainsi d'un indice de protection IP68 et IP69k, avec une double protection étanche.



### Base de données puissante

Enregistrez jusqu'à 5 000 articles et matériaux dans la base de données intégrée à la balance, associés à des paramètres clés tels que le poids cible, les tolérances et les valeurs de tare.



### Traitement sécurisé des données

Pour assurer une conformité réglementaire totale, les données de pesage (dont l'horodatage et l'ID d'article ou d'opérateur) sont enregistrées en toute sécurité dans une mémoire protégée. Pour une meilleure traçabilité, l'accès à la balance et aux données de pesage peut être géré grâce aux droits d'utilisateurs multiniveaux.



### Configurable selon vos besoins

Pour une ergonomie et une productivité optimales, vous avez la possibilité de monter l'indicateur associé à la plateforme de trois manières différentes. De nombreuses tailles et portées de plateforme (600 kg au maximum) sont disponibles pour répondre aux exigences de votre application.



### Balances de table ICS689 Combi

#### Optimisez vos procédés de production

La gamme de balances compactes ICS689 s'accompagne d'une conception extrêmement robuste, qui satisfait aux normes hygiéniques les plus strictes. Les indicateurs IP68/IP69k, les capteurs de force hermétiquement scellés et la structure conforme aux dernières normes hygiéniques des plateformes garantissent un accès facile dans toutes les zones ainsi qu'un nettoyage efficace. Tous ces avantages font de la gamme ICS689 une solution idéale pour les environnements humides, difficiles et hygiéniques des industries agroalimentaire, pharmaceutique ou chimique.

- Construction 100 % acier inoxydable conçue pour les environnements hygiéniques ou à humidité constante
- Nettoyage haute pression au jet d'eau ou de vapeur
- Indicateurs brevetés à double étanchéité IP69k
- Écran colorWeight® pour des lectures rapides et exactes
- Diverses options d'interface pour prendre en charge les applications de pesage les plus complexes
- Gestion avancée des données avec des fonctions dédiées et des outils efficaces
- Comptoir de pesage intelligent pour une meilleure maintenance

## Indicateurs ICS689 : Caractéristiques techniques



### Caractéristiques générales

<b>Applications et fonctions</b>	Pesage élémentaire ; Pesage moyen ; Contrôle +/- ; Confection de portions ; Classification ; Totalisation ; Totalisation jusqu'à une valeur cible remplissage manuel ; Formulation ; Speedweigh ; Pick Pack ; Statistiques ; Comptage ; Invites utilisateur ; Gestion utilisateur ; Touches de fonction programmables ; Touches mécaniques désactivables ; Clavier alphanumérique ; Impression d'étiquettes ; Base de données d'articles (5 000 entrées max.) ; Mémoire Alibi interne (300 000 transactions) ; Fichiers journaux d'étalonnage
<b>Résolution – Applications et fonctions</b>	Plateformes analogiques : Jusqu'à 2 x 3 000e OIML / 5 000d NTEP Plateformes numériques IDNet ou SICSpro : la résolution réelle dépend de la plateforme associée
<b>Écran</b>	Écran TFT couleur (320 x 240 pixels), 3 configurations d'affichage
<b>Langues d'affichage</b>	Anglais, allemand, français, italien, espagnol, chinois, portugais et japonais
<b>Hauteur de caractères</b>	Mode de configuration par défaut = 25 mm, mode d'informations sur 3 lignes = 17 mm
<b>Clavier</b>	Clavier piézoélectrique antirayures > 10 000 000 de frappes
<b>Boîtier</b>	Acier inoxydable 1.4301, AISI 304
<b>Indice de protection</b>	IP68 et IP69k
<b>Raccordement électrique</b>	100 à 240 V / 50 à 60 Hz / 300 mA, cordon d'alimentation d'env. 2,5 m
<b>Batterie (en option)</b>	12 Vcc / 2,5 A : autonomie en fonctionnement continu avec un capteur de force à jauge de contrainte : env. 22 heures ; avec 4 capteurs de force à jauge de contrainte : env. 18 heures. (L'autonomie diminue en fonction des options installées.) Durée de vie : 500 à 1 000 cycles de charge/décharge
<b>Interfaces (standard et en option)</b>	Standard : 1 x interface de balance (analogique, IDNet ou SICSpro) 1 x interface de données RS232 3 x interfaces disponibles en option : RS232, RS422/485, périphérique USB, hôte USB, Ethernet, E/S numériques (4 entrées + 4 sorties), balance IDNet, balance SICSpro, balance analogique
<b>Plateformes connectables</b>	Possibilité de raccorder jusqu'à 4 plateformes Toutes les plateformes analogiques, SICSpro et IDNet (sauf F-cell, AWU, GD16-17, PIK)*
<b>Caractéristiques de l'interface de balance analogique</b>	Impédance : $\geq 87,5 \Omega$ (moyennes 1 x 350 $\Omega$ ; 4 x 350 $\Omega$ ), excitation : 3,3 Vcc, sensibilité : 2 à 3 mV/V Max. Résolution : jusqu'à 2 x 3 000e (OIML), 30 000d (non homologuée) Échelon de vérification min. : 0,264 $\mu\text{V/e}$
<b>Plage de températures</b>	Classe II, 10 à 30 °C (série PBK7) Classe II, 0 à 40 °C (séries PBK9 et PFK9) Classe III, -10 à 40 °C (jauge de contrainte)
<b>Humidité</b>	Humidité rel. max. de 85 % pour des températures allant jusqu'à 40 °C
<b>Poids net/d'expédition</b>	2 kg/2,5 kg
<b>Homologations</b>	OIML, NTEP, CE, CSA C US, GMP, EHEDG, NSF (Les données de poids et de mesures sont affichées à l'écran et indiquent si le système est homologué ou non)

\* selon la configuration de l'indicateur : 2 plateformes analogiques maximum, ou 2 plateformes IDNet (1 analogique et 1 IDNet)

## Combinaisons plateformes et indicateurs



**Version t**

Pour montage mural, paillasse ou bureau, pour toutes les tailles de plateforme.



**Version f**

Indicateur monté à l'avant d'un côté ou de l'autre des plateformes, pour les tailles A, QA, BB et QB.



**Version c**

Indicateurs montés sur colonne, d'un côté ou de l'autre des plateformes PBA639 et PBD659. Conception prévue pour protéger les câbles.

## Capacités et précisions d'affichage

Taille de la plateforme	3 kg	6 kg	12 kg	15 kg	30 kg	60 kg	120 kg	150 kg	300 kg	600 kg	Longueur des câbles pour version t
QA 228 x 228 [mm]	•	•									2,5 m
A 240 x 300 [mm]	•	•	•	•							2,5 m
QB 305 x 305 [mm]			•	•	•	•					2,5 m
BB 300 x 400 [mm]					•	•					2,5 m
B 400 x 500 [mm]					•	•	•	•			2,5 m
BC 500 x 650 [mm]						•	•	•	•		2,5 m
CC 600 x 800 [mm]						•	•	•	•	•	2,5 m

PBD659	3 kg	6 kg	12 kg	15 kg	30 kg	60 kg	120 kg	150 kg	300 kg	600 kg
Précision d'affichage homologuée (6 000e)	0,5 g	1 g	2 g	S/O.	5 g	10 g	20 g	S/O.	50 g	200 g*
Précision d'affichage recommandée à la résolution max. (60 000d)	0,05 g	0,1 g	0,2 g	S/O.	0,5 g	1 g	2 g	S/O.	5 g	10 g
Indice de protection	IP68/IP69k									

PBA639	3 kg	6 kg	12 kg	15 kg	30 kg	60 kg	120 kg	150 kg	300 kg	600 kg
Précision d'affichage homologuée (3 000e)	1 g	2 g	S/O.	5 g	10 g	20 g	S/O.	50 g	100 g	200 g
Précision d'affichage homologuée (2 x 3 000e)	S/O.	1/2 g	S/O.	2/5 g	5/10 g	10/20 g	S/O.	20/50 g	50/100 g	100/200 g
Précision d'affichage recommandée à la résolution max. (30 000d)	0,1 g	0,2 g	S/O.	0,5 g	1 g	2 g	S/O.	5 g	10 g	20 g
Indice de protection	IP68/IP69k									

\* 3 000e

## Lot d'indicateurs ICS associé aux plateformes haute précision PBK9 ou à d'autres plateformes

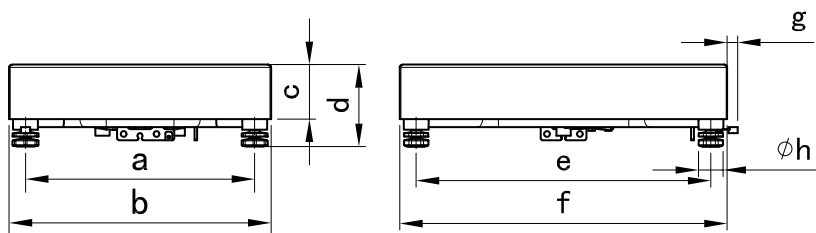
Les plateformes de pesage haute précision de la série PBK9 peuvent être directement connectées à tous les indicateurs ICS (voir la fiche technique PBK9 pour obtenir les caractéristiques détaillées des plateformes). Pour les plateformes PBK9 de tailles A et AB, vous pouvez commander l'élément « Homologué en usine pour balance SICSpro » pour les applications réglementées. L'indicateur et la plateforme sont expédiés séparément, mais peuvent être connectés facilement à un système de pesage homologué sur le lieu d'installation.

Vous pouvez connecter toutes les plateformes METTLER TOLEDO analogiques ou numériques aux indicateurs ICS, y compris les balances au sol.



# Caractéristiques techniques

## Dimensions de la plateforme

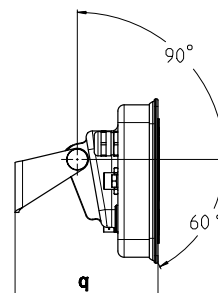
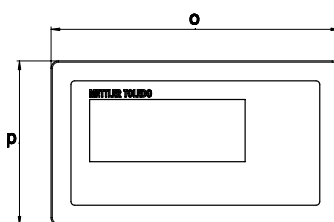


Dimensions		a	b	c	d min	e	f	g	h
QA	mm	178	228	70	110	178	228	21	40
A	mm	190	240	70	110	250	300	21	40
QB	mm	255	305	70	110	255	305	21	40
BB	mm	250	300	70	110	350	400	21	40
B	mm	350	400	83	126	450	500	21	40
BC	mm	450	500	90	134	600	650	21	40
CC	mm	550	600	90	134	750	800	21	40
CC [600 kg]	mm	550	600	94	140,5	750	800	21	40

\* Pour les dimensions du PBK, veuillez consulter la fiche technique du PBK.

## Dimensions de l'indicateur

Dimensions	[mm]
o	260
p	170
q	114



## Accessoires

Accessoires d'E/S	Boîte de relais pour E/S numériques, y compris alimentation
Couvercles, supports	Housse de protection pour indicateurs ; support mural ; plaque de montage sur bureau
Colonnes	Différentes hauteurs et versions disponibles
Logiciel PC	Logiciel de gestion des données Data+
Autres	Imprimantes ; interfaces ; câbles, etc.

### Groupe METTLER TOLEDO

Division Industrie

Contact local : [www.mt.com/contacts](http://www.mt.com/contacts)



Sous réserve de modifications techniques

© 02/2022 METTLER TOLEDO Tous droits réservés

Document n° 30238051 C

MarCom Industrie

[www.mt.com](http://www.mt.com)

Pour plus d'informations