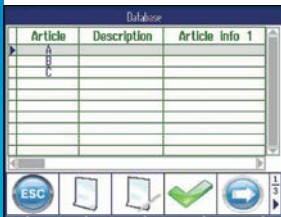


Wenn Hygiene und Datensicherheit in nassen und rauen Umgebungen zählen



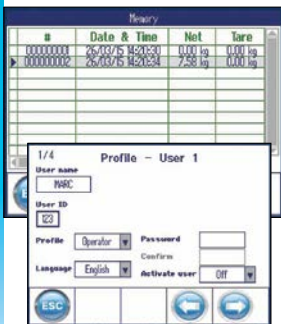
Einfache Reinigung

Die Produktlinie ICS689 wurde nach den neuesten Hygienerichtlinien einschliesslich EHEDG oder NSF entwickelt. Hierzu gehört eine doppelt abgedichtete Anzeige mit den Schutzarten IP68 und IP69k.



Leistungsfähige Datenbank

In der internen Datenbank der Waage können Sie bis zu 5 000 Artikel und Materialien sowie relevante Parameter wie Zielgewicht, Toleranzen oder Tarawerte speichern.



Sichere Datenverwaltung

Um die Einhaltung von Vorschriften sicherzustellen, werden Wägedaten einschliesslich Datum/Uhrzeit, Artikel-ID oder Bediener-ID sicher in einem geschützten Speicher abgelegt. Verwalten Sie den Waagenzugriff sowie die Wägedaten und gewährleisten Sie Rückführbarkeit mit mehrstufigen Benutzerberechtigungen.



An Ihre Bedürfnisse anpassbar

Sie können zwischen drei verschiedenen Ausrichtungen wählen, in der die Anzeige an der Plattform befestigt werden kann. Somit werden eine optimale Ergonomie sowie maximale Produktivität gewährleistet. Es sind viele verschiedene Plattformgrössen und Kapazitäten von bis zu 600 kg verfügbar, um die Anforderungen Ihrer Anwendung bestmöglich zu erfüllen.



ICS689 Kombi-Tischwaagen-Lösungen Optimieren Sie Ihre Produktionsprozesse

Die ICS689-Kompaktwage weist ein äusserst robustes Design auf, das den höchsten Hygienestandards entspricht. Anzeigen mit den Schutzarten IP68/IP69k und hermetisch abgedichtete Wägezellen sowie hygienische Plattformkonstruktionen, die den neuesten Hygienenormen entsprechen, ermöglichen den leichten Zugriff auf alle Bereiche für eine effiziente und einfache Reinigung. All diese Eigenschaften machen die ICS689 zur perfekten Lösung für nasse, anspruchsvolle oder hygienisch sensible Umgebungen in der chemischen, pharmazeutischen oder Lebensmittelindustrie.

- Vollständige Edelstahlkonstruktion für hygienisch sensible oder dauerhaft nasse Bereiche
- Hochdruckwasser- oder Dampfstrahlreinigung
- Patentierte, doppelt versiegelte Anzeigen mit Schutzart IP69k
- ColorWeight® für schnelles und fehlerfreies Ablesen
- Verschiedene Schnittstellenoptionen zur Verwaltung komplexer Wägeanwendungen
- Modernste Datenverarbeitung mit speziellen Funktionen und effizienten Tools
- Wägezähler für optimierte Wartung

ICS689-Anzeigen – Technische Daten



Allgemeine Daten

Anwendungen und Funktionen	Grundlegendes Wägen; Durchschnittliches Wägen; Plus-/Minus-Kontrollwägen; Portionieren Klassifizieren; Summieren; Summieren auf ein manuelles Zielfüllvolumen; Formulierung; Speedweigh; Kommissionierpaket; Statistik; Zählen; Bedienerführung; Benutzerverwaltung; Konfigurierbare Softkeys; Deaktivierbare Hardkeys; Alphanumerisches Tastenfeld; Etikettendruck; Artikeldatenbank (max. 5 000 Einträge); Interner Alibispeicher (300 000 Transaktionen); Kalibrierprotokolldateien
Auflösungsanwendungen und -funktionen	Analoge Plattformen: Bis zu OIML 2 x 3 000e/NTEP 5 000d Digitale Plattformen IDNet oder SICSpro: Die tatsächliche Auflösung wird durch die jeweilige Plattform bestimmt
Anzeige	TFT-Farbdisplay (320 x 240 Pixel); 3 Anzeigemodi
Anzeigesprachen	Englisch, Deutsch, Französisch, Italienisch, Spanisch, Chinesisch, Portugiesisch, Japanisch
Zeichenhöhe	Standard-Layoutmodus = 25 mm, 3-zeiliger Infomodus = 17 mm
Tastenfeld	Piezo-Tastatur, extrem kratzfest, > 10 000 000 Tastendrücke
Gehäuse	Edelstahl 1.4301, AISI 304
Schutzart	IP68 und IP69k
Stromanschluss	100 – 240 V/50 – 60 Hz/300 mA, Länge des Netzkabels ca. 2,5 m
Batterie (optional)	12 V DC/2,5 A: Dauerbetrieb bei Wägezelle mit Dehnungsmessstreifen ~ 22 Std.; bei 4 Wägezellen mit Dehnungsmessstreifen ~ 18 Stunden. (Die Dauer verringert sich bei installierten Optionen). Lebensdauer: 500 bis 1 000 Lade-/Entladezyklen
Schnittstellen (Standard und Optionen)	Standard: 1 x Waagenschnittstelle (Analog, IDNet oder SICSpro) 1 x RS232-Datenschnittstelle 3 x optionale Schnittstellen sind möglich: RS232, RS422/485, USB-Gerät, USB-Host, Ethernet, Digitaler E/A (4 Eingänge + 4 Ausgänge), IDNet-Schnittstelle, SICSpro-Schnittstelle, analoge Schnittstelle
Anschliessbare Plattformen	Es können bis zu vier Plattformen angeschlossen werden. Alle Analog-, SICSpro- und IDNet-Plattformen (ausser F-Zelle, AWU, GD16-17, PIK)*
Technische Daten zur analogen Waagenschnittstelle	Impedanz: $\geq 87,5 \Omega$ (d. h. 1 x 350 Ω ; 4 x 350 Ω), Erregung: 3,3 V DC, Empfindlichkeit: 2 bis 3 mV/V Max. Auflösung: Bis zu 2 x 3 000e (OIML), 30 000d (nicht eichfähig) Mindesteichwert: 0,264 $\mu\text{V/e}$
Temperaturbereich	Klasse II, 10 bis 30 °C (PBK7-Serie) Klasse II, 0 bis 40 °C (PBK9-Serie, PFK9-Serie) Klasse III, -10 bis 40 °C (Dehnungsmessstreifen)
Luftfeuchtigkeit	Max. rel. Luftfeuchtigkeit 85 % für Temperaturen bis 40 °C
Netto-/Versandgewicht	2 kg/2,5 kg
Zulassungen	OIML, NTEP, CE, CSA C US, GMP, EHEDG, NSF (Die eichbehördlichen Daten werden auf der Anzeige angezeigt und weisen darauf hin, ob das System geeicht ist oder nicht)

* Je nach Konfiguration der Anzeige: Maximal 2 Analog- oder 2 IDnet-Plattformen mit jeweils 1 Analog- und 1 IDnet-Schnittstelle

Anzeigeplattform-Kombinationen



t-Version

Zur Wand-, Tisch- oder Tischbedienung – für alle Plattformgrößen.



f-Version

Vorne montierte Anzeige auf beiden Seiten der Plattformen – für die Größen A, QA, BB und QB.



c-Version

Säulenmontierte Anzeigen auf beiden Seiten der Plattformen PBA639 und PBD659. Die Bauart des Kabels sichert und schützt die Kabel.

Kapazitäten und Ablesbarkeiten

Plattformgröße	3 kg	6 kg	12 kg	15 kg	30 kg	60 kg	120 kg	150 kg	300 kg	600 kg	Kabellänge für t-Version
QA 228 x 228 [mm]	•	•									2,5 m
A 240 x 300 [mm]	•	•	•	•							2,5 m
QB 305 x 305 [mm]			•	•	•	•					2,5 m
BB 300 x 400 [mm]					•	•					2,5 m
B 400 x 500 [mm]					•	•	•	•			2,5 m
BC 500 x 650 [mm]						•	•	•	•		2,5 m
CC 600 x 800 [mm]						•	•	•	•	•	2,5 m

PBD659	3 kg	6 kg	12 kg	15 kg	30 kg	60 kg	120 kg	150 kg	300 kg	600 kg
Eichfähige Ablesbarkeit (6 000e)	0,5 g	1 g	2 g	N. Z.	5 g	10 g	20 g	N. Z.	50 g	200 g*
Empfohlene Ablesbarkeit bei max. Auflösung (60 000d)	0,05 g	0,1 g	0,2 g	N. Z.	0,5 g	1 g	2 g	N. Z.	5 g	10 g
Schutzart	IP68/IP69k									

PBA639	3 kg	6 kg	12 kg	15 kg	30 kg	60 kg	120 kg	150 kg	300 kg	600 kg
Eichfähige Ablesbarkeit (3 000e)	1 g	2 g	N. Z.	5 g	10 g	20 g	N. Z.	50 g	100 g	200 g
Eichfähige Ablesbarkeit (2 x 3 000e)	N. Z.	1/2 g	N. Z.	2/5 g	5/10 g	10/20 g	N. Z.	20/50 g	50/100 g	100/200 g
Empfohlene Ablesbarkeit bei max. Auflösung (30 000d)	0,1 g	0,2 g	N. Z.	0,5 g	1 g	2 g	N. Z.	5 g	10 g	20 g
Schutzart	IP68/IP69k									

* 3 000e

ICS-Anzeigen mit hochpräzisen PBK9-Plattformen oder sonstigen Plattformen

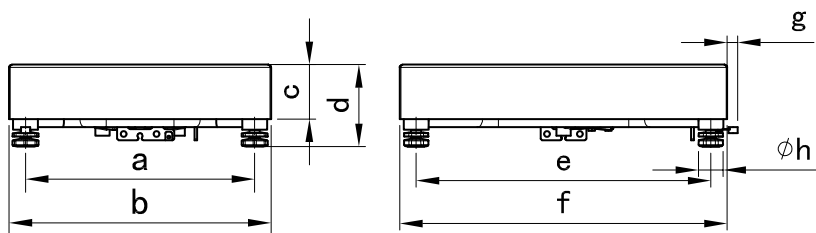
Die hochpräzisen Wägeplattformen der Serie PBK9 lassen sich direkt an alle ICS-Anzeigen anschließen (siehe Datenblatt zu PBK9 für genauere Daten zu den Plattformen). Bei PBK9-Plattformen der Größen A und AB kann eine „Werkseitige Zertifizierung für SISCpro-Schnittstelle“ für eichpflichtige Anwendungen bestellt werden. Anzeige und Plattform werden separat geliefert, lassen sich jedoch problemlos an ein zugelassenes Wägesystem am Installationsort anschließen.

Sie können zudem jede andere analoge oder digitale Plattform von METTLER TOLEDO, u. a. Bodenwaagen, an die ICS-Anzeigen anschließen.



Technische Daten

Plattformabmessungen

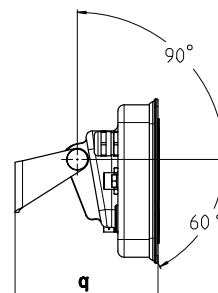
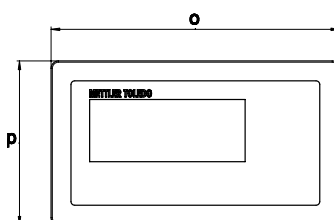


Abmessungen		a	b	c	d min.	e	f	g	h
QA	mm	178	228	70	110	178	228	21	40
A	mm	190	240	70	110	250	300	21	40
QB	mm	255	305	70	110	255	305	21	40
BB	mm	250	300	70	110	350	400	21	40
B	mm	350	400	83	126	450	500	21	40
BC	mm	450	500	90	134	600	650	21	40
CC	mm	550	600	90	134	750	800	21	40
CC [600 kg]	mm	550	600	94	140,5	750	800	21	40

* Für Abmessungen der PBK siehe PBK-Datenblatt

Anzeigeabmessungen

Abmessungen	[mm]
o	260
p	170
q	114



Zubehör

E/A-Zubehör	Relais-Box für digitale E/A inkl. Stromversorgung
Abdeckungen, Halterungen	Schutzhülle für Anzeigen; Wandhalterung; Tischbefestigungsplatte
Stative	In zahlreichen Grössen und Ausführungen
PC-Software	Data+ PC-Managementwerkzeug
Sonstige	Drucker; Schnittstellen; Kabel und vieles mehr

METTLER TOLEDO Group

Industrial Division

Ansprechpartner vor Ort: www.mt.com/contacts



Technische Änderungen vorbehalten

© 02/2022 METTLER TOLEDO. Alle Rechte vorbehalten

Dokumentnr. 30238050 C

MarCom Industrial

www.mt.com

Besuchen Sie uns im Internet