



**NOTICE OF APPROVAL**

**AVIS D'APPROBATION**

Issued by statutory authority of the Minister of Industry for the following device model(s):

Émis en vertu du pouvoir statutaire du ministre de l'Industrie pour le(s) modèle(s) d'instrument suivant(s):

**TYPE OF DEVICE**

**TYPE D'APPAREIL**

Electronic Weighing and Load Receiving Element

Dispositif peseur et récepteur de charge électronique

**APPLICANT**

**REQUÉRANT**

Mettler - Toledo, LLC  
1150 Dearborn Drive  
Worthington, Ohio  
USA, 43085

**MANUFACTURER**

**FABRICANT**

Mettler - Toledo, LLC  
1150 Dearborn Drive  
Worthington, Ohio  
USA, 43085

**MODEL NUMBER(S) - NUMÉRO(S) DE MODÈLE(S)**

CB \*  
CBU \*  
PBA655 \*

**USE**

- General Use
- Restricted Use

**USAGE**

- Usage général
- Usage restreint

**SECTION 1 (including cover page) - Model Identification and Summary of Device Main Metrological Characteristics**

**NOTE:** This approval applies only to devices, the design, composition, construction and performance of which are, in every material respect, identical to that described in the material submitted, and that are typified by samples submitted by the applicant for evaluation for approval in accordance with sections 14 and 15 of the *Weights and Measures Regulations*. The following is a summary of the principal features only.

**SECTION 2 - Model(s) Identification and Summary of the Parameters and Limitations**

The model(s) listed in Column 1 of the following table is (are) approved according to the metrological characteristics indicated in the other corresponding columns of the table. Models produced for use in trade must comply, namely in terms of settings and use, with the metrological characteristics indicated in the table.

Devices marked with "C" (complete) in column 2 have been tested using full tolerance. The modules of these devices cannot be separated in order to form another device, when interfaced with other modules. Devices marked with "M" (modular) have been tested as a module using partial tolerances for each of them; They can be interfaced with other compatible modules in order to form a device.

When values in columns 4, 6 and 8 are in metric and in imperial units, the device can be operated in dual units. If one of these units is in brackets, this unit selection is programmable and sealable; if it is not in brackets, the operator can select the unit through the keyboard.

An "X" means that the function or the element is present while a "---" indicates that the element or the function is absent.

When d is in [ ],  $d \neq e$ .  
 $E_{max}$ : load cell capacity

**PARTIE 1 (incluant la page couverture) - Identification du(des) modèle(s) et sommaire des caractéristiques métrologiques principales de l'appareil.**

**REMARQUE :** Cette approbation ne vise que les appareils dont la conception, la composition, la construction et le rendement sont identiques, en tout point, à ceux qui sont décrits dans la documentation reçue et pour lesquels des échantillons représentatifs ont été fournis par le requérant aux fins d'évaluation, conformément aux articles 14 et 15 du *Règlement sur les poids et mesures*. Ce qui suit est une brève description de leurs principales caractéristiques.

**PARTIE 2 - Identification du(des) modèle(s) et sommaire des paramètres-limites**

Le(les) modèle(s) énuméré(s) dans la colonne 1 du tableau suivant, est (sont) approuvé(s) en fonction des paramètres indiqués dans les autres colonnes correspondantes du tableau. Le(les) modèle(s) construit(s) pour usage dans le commerce doit(vent) être réglé(s) et utilisé(s) selon les fonctions métrologiques indiquées dans le tableau.

Les appareils marqués d'un "C" (complet) à la colonne 2, ont été vérifiés en appliquant la pleine tolérance. Les modules de ces appareils ne peuvent être séparés pour former, en les rattachant à d'autres modules, un autre instrument. Les appareils marqués d'un "M" (modulaire) ont été vérifiés comme module en appliquant à chacun la tolérance partielle; ils peuvent être rattachés à d'autres modules compatibles pour former un instrument.

Lorsque les valeurs aux colonnes 4, 6 et 8 sont indiquées en unités métriques et en unités impériales, l'appareil peut fonctionner dans les deux unités. Si une des unités est entre parenthèses, la sélection de l'unité est programmable et scellable; si elle est indiquée sans parenthèses, l'opérateur peut choisir l'unité au moyen du clavier.

Le signe "X" indique que la fonction ou le dispositif est présent; alors que le signe "---" indique l'absence du dispositif ou de la fonction.

Lorsque d est entre [ ],  $d \neq e$ .  
 $E_{max}$ : portée de la cellule de pesage.

## SECTION 2- TABLE 1 - Device Main Metrological Characteristics

## PARTIE 2 - TABLEAU 1 - Les caractéristiques métrologiques principales des appareils

1	2	3	4	5	6	7	8	9
Model Modèle	C or/ou M	Class Classe	Max	F <sub>max</sub>	e [d]	n <sub>max</sub>	e <sub>min</sub>	Temp
CBU 6* PBA655 6*	M	III	5 kg (10 lb)	10 kg	---	---	0.0005 kg (0.001 lb)	-10°C to/à 40°C
CBU 15* PBA655 15*			10 kg (20 lb) (25 lb)	20 kg			0.001 kg (0.002 lb) (0.005 lb)	
CBU 30* PBA655 30*			30 kg 20 kg (50 lb)	50 kg			0.005 kg 0.002 kg (0.005 lb)	
CBU 60* PBA655 60* CBU 60L* PBA655 60L*			50 kg (100 lb)	100 kg			0.005 kg (0.01 lb)	
CBU 150* PBA655 150*			100 kg (200 lb) (250 lb)	200 kg			0.01 kg (0.02 lb) (0.05 lb)	
CBU 300* PBA655 300*			200 kg (500 lb)	500 kg			0.02 kg (0.05 lb)	
CB 6*			6 kg 5kg (10 lb)	10 kg			0.002 kg 0.001 kg (0.002 lb)	
CB 15*			15 kg 10 kg (25 lb)	20 kg			0.005 kg 0.002 kg (0.005 lb)	
CB 30*			30 kg 25 kg (50 lb)	50 kg			0.01 kg 0.005 kg (0.01 lb)	
CB 60* CB 60L*			60 kg 50 kg (100 lb)	100 kg			0.02 kg 0.01 kg (0.02 lb)	

## SECTION 2- TABLE 1 - Device Main Metrological Characteristics

## PARTIE 2 -TABLEAU 1 - Les caractéristiques métrologiques principales des appareils

1	2	3	4	5	6	7	8	9
Model Modèle	C or/ou M	Class Classe	Max	E <sub>max</sub>	e [d]	n <sub>max</sub>	e <sub>min</sub>	Temp
CB 150*	M	III	150 kg 100 kg (250 lb)	200 kg	---	---	0.05 kg 0.02 kg (0.05 lb)	-10°C to/à 40°C
CB 300*			300 kg 250 kg (500 lb)	500 kg			0.1 kg 0.05 kg (0.1 lb)	
CB 600*			600 kg 500 kg (1000 lb)	750 kg			0.2 kg 0.1 kg (0.2 lb)	

Meaning of the codes used in model numbers and other information / Signification des codes utilisés dans le numéro de modèle et autres informations.

Note \*: / Note \* :

“L” in model number indicates large platter option. / Le « L » ajouté au numéro de modèle indique l’option d’un plateau de grande taille.

“X” in model number indicates optional hazardous location version. / Le « X » ajouté au numéro de modèle indique l’option d’une version pour utilisation dans un emplacement dangereux.

**SECTION 3 - Device Description**

If an "X" appears in table columns, it means that the function or the element is present while a "-" indicates that the element or the function is absent or that it is not applicable

**SECTION 3 - TABLE 2 - Indicating Element Features****PARTIE 3 - Description de l'appareil**

Le symbole "X" qui apparaît dans les colonnes des tableaux signifie que la fonction ou le dispositif est présent; alors que le symbole "-" signifie l'absence du dispositif ou de la fonction; ou que celui-ci ou celle-ci ne s'applique pas.

**PARTIE 3 - TABLEAU 2 - Caractéristiques des dispositifs indicateurs pondéraux**

Models/Modèles →	CB*, CBU*, PBA655*
<b>General / Générales</b>	
NA / s.o.	
<b>Metrological Functions / Fonctions métrologiques</b>	
NA / s.o.	
<b>Operator's Display / Affichage destiné à l'opérateur</b>	
NA / s.o.	
<b>Customer's Display / Affichage destiné aux clients</b>	
NA / s.o.	
<b>Keyboard and Operator Controls/Clavier et boutons de contrôle destinés à l'opérateur</b>	
NA / s.o.	

**SECTION 3 - TABLE 3 - Weighing Element Features****PARTIE 3 - TABLEAU 3 - Caractéristiques des dispositifs peseurs**

Models/Modèles →	CB*, CBU*, PBA655*
<b>General / Générales</b>	
<b>Platter Dimensions/Dimensions du plateau<sup>1</sup></b>	①② CBU 6*, PBA655 6*, CBU 15*, PBA655 15* ③④ CBU 30*, PBA655 30* ③④⑤⑥⑦⑧ CBU 60*, PBA655 60*, CBU 60L*, PBA655 60L* ⑤⑥⑦⑧ CBU 150*, PBA655 150* ⑦⑧⑨ CBU 300*, PBA655 300* ① CB 6*, CB 15* ③ CB 30*, CB 60* ⑤ CB 60L*, CB 150* ⑧ CB 300*, CB 600*
<b>Power Supply/Alimentation électrique</b>	---
① V AC / V c.a.	
② V DC / V c.c.	
③ AC-DC adapter / Adaptateur c.a.-c.c.	

SECTION 3 - TABLE 3 - Weighing Element Features  
(Continued)PARTIE 3 - TABLEAU 3 - Caractéristiques des dispositifs  
peseurs (suite)

Models/Modèles →	CB*, CBU*, PBA655*
<b>Material /Matériau<sup>2</sup></b> ① Housing/Boîtier ② Frame/Châssis ③ Sub-frame/Sous châssis ④ Platter/Plateau	②③ Steel / Acier ④ Stainless Steel / Acier inoxydable
Level/Niveau	X
Adjustable Feet/Pieds réglables	X
Stops/Butées	X
<b>Signal transmitted/Signal transmis</b> ① Analog/Analogue ② Digital/Numérique	①
<b>Installation</b> ① Permanent/Permanente ② Mobile	②
Number of Modules/Nombre de modules	---
Module Dimensions/ Dimensions du module	---
<b>Other features and additional information / Autres caractéristiques et informations</b> 1) An optional non-motorized roller conveyor can be installed on top of the existing platter. The dimensions of the conveyor and the platter are identical. / Un convoyeur à rouleaux non-motorisé optionnel peut être monté sur le plateau existant. Les dimensions du convoyeur et du plateau sont identiques. 2) On models CB 300*, CB 600*, CBU 300* and PBA655 300*, a stainless steel platter is supported by a welded steel sub platter assembly and base assembly. On models CB 6*, CB 15*, CB 30*, CB 60*, CB 60L*, CB 150*, CBU 6*, PBA655 6*, CBU 15*, PBA655 15*, CBU 30*, PBA655 30*, CBU 60*, PBA655 60*, CBU 60L*, PBA655 60L*, CBU 150* and PBA655 150*, a stainless steel platter is supported by a formed steel sub platter assembly and formed steel base assembly. / Les modèles CB 300*, CB 600*, CBU 300* et PBA655 300* comportent un plateau en acier inoxydable qui repose sur un support et un socle en acier soudé. Les modèles CB 6*, CB 15*, CB 30*, CB 60*, CB 60L*, CB 150*, CBU 6*, PBA655 6*, CBU 15*, PBA655 15*, CBU 30*, PBA655 30*, CBU 60*, PBA655 60*, CBU 60L*, PBA655 60L*, CBU 150* et PBA655 150* comportent un plateau en acier inoxydable qui repose sur un support et un socle de profilés en tôle pliée.	
<b>Load Cells / Cellules de pesage</b>	
Number of Load Cells/Nombre de cellules de pesage	1
Type	Single-ended (bending) /Appui simple (flexion)
<b>Assembly/Montage</b> ① Bolted/Boulonnée(s) ② Other/Autre	①
Location/Localisation	Bolted to the sub-platter, at the centre of the base / Boulonnée au sous-plateau, au centre de la base

SECTION 3 - TABLE 3 - Weighing Element Features  
(Continued)PARTIE 3 - TABLEAU 3 - Caractéristiques des dispositifs  
peseurs (suite)

Models/Modèles →	CB*, CBU*, PBA655*
<b>Load Transmission/Transmission de la charge</b> ① Direct/Directe ② Indirect/Indirecte	①
Other features and additional information / Autres caractéristiques et informations	

SECTION 4 - Sealing of Calibration and Configuration  
ParametersPARTIE 4 - Scellage des paramètres d'étalonnage et  
de configuration

Models/Modèles →	CB*, CBU*, PBA655*
<b>Approved Means of Sealing / Mode de scellage approuvé</b> ① Metrological Audit Trail / Registre électronique des événements métrologiques ② Physical Seal / Scellé physique	---
<b>Metrological Audit Trail / Registre électronique des événements métrologiques</b> <b>Categories / Catégories</b> ③ Category 1 / Catégorie 1 ④ Category 2 / Catégorie 2 ⑤ Category 3 / Catégorie 3	---
<b>Method of Sealing / Méthode de scellage</b> ⑥ Wire and Seal / Fil et scellé ⑦ Paper Seal / Scellé papier ⑧ Event Counters / Compteurs d'événements ⑨ Event logger / Enregistreur d'événements ⑩ Other / Autre	---

SECTION 5 - Limitations and Specific Installation and Marking  
RequirementsPARTIE 5 - Les restrictions/exigences particulières  
d'installation et de marquage

Models/Modèles →	CB*, CBU*, PBA655*
① Counting Function / Fonction de comptage ② Over-under Target Function / fonction au-delà et en deçà de la cible ③ Device Installation / Installation de l'appareil ④ Automatic and In-Motion Weighing / Appareil pour pesage automatique et en mouvement ⑤ Other / Autre	---

**SECTION 6 - Limitations and Use Requirements**

The approved device is an electronic bench/platform weighing and load receiving element that, when interfaced with an approved and compatible indicating element, forms a weighing device.

**SECTION 7 - Terms and Conditions**

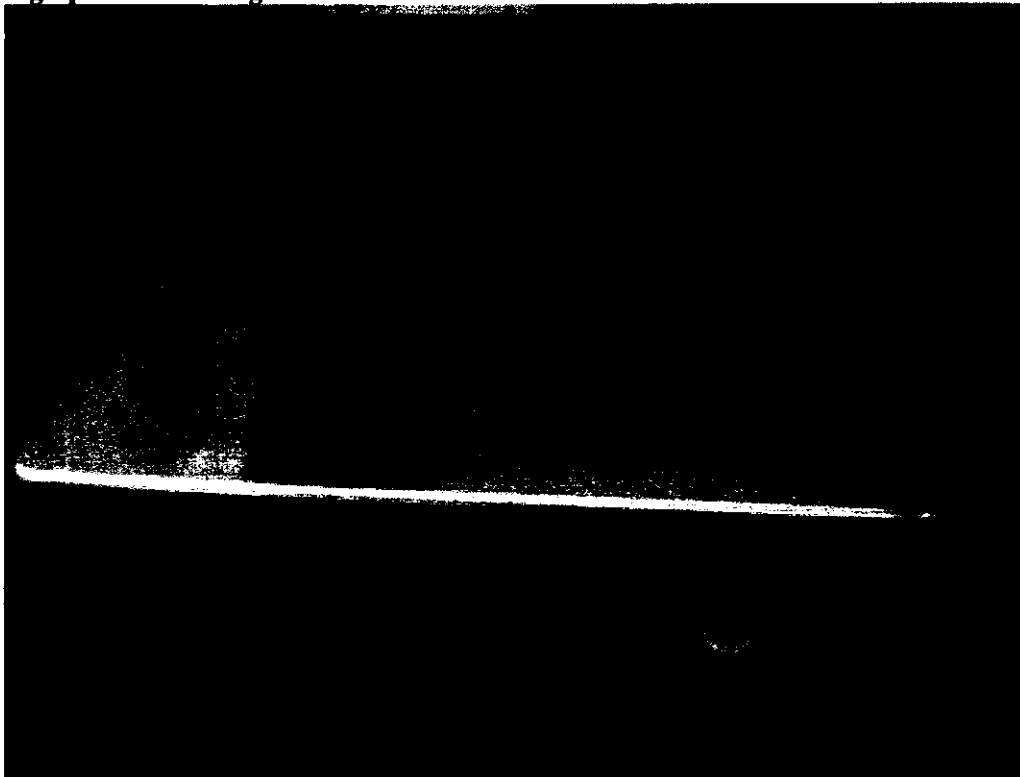
NA

**PARTIE 6 - Les restrictions/exigences d'utilisation**

L'appareil approuvé est un dispositif peseur et récepteur de charge électronique de table et à plate-forme qui, lorsque relié à un dispositif indicateur approuvé et compatible, constitue un appareil de pesage.

**PARTIE 7 - Termes et conditions**

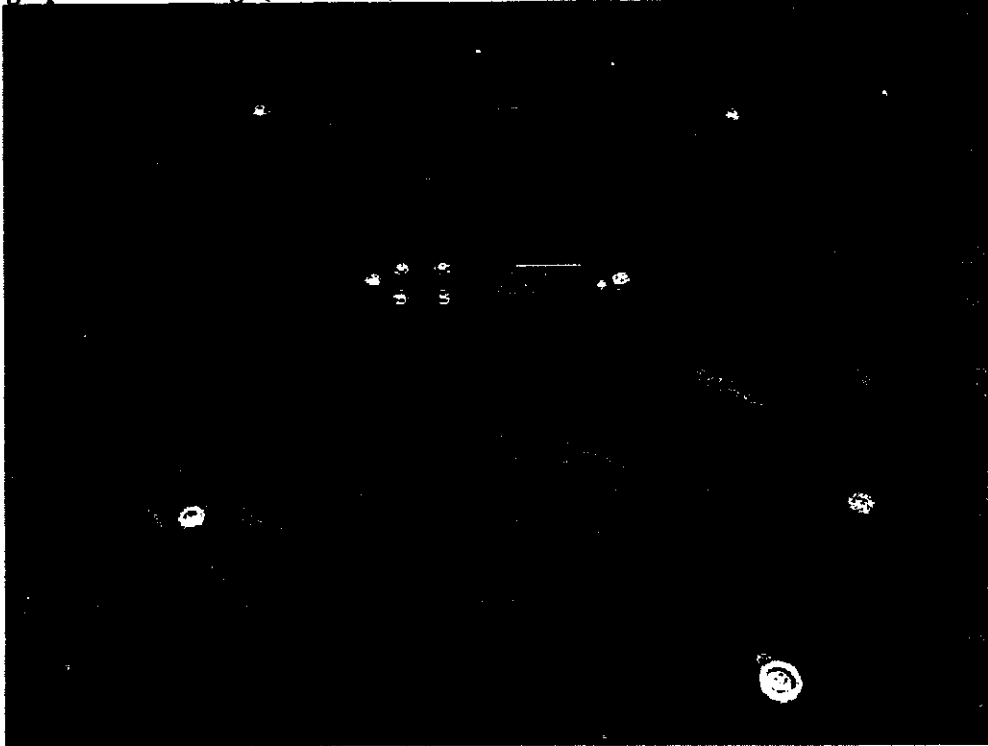
S.O.

**SECTION 8 - Photographs and Drawings****PARTIE 8 - Photos et dessins****Typical model / Modèle typique**

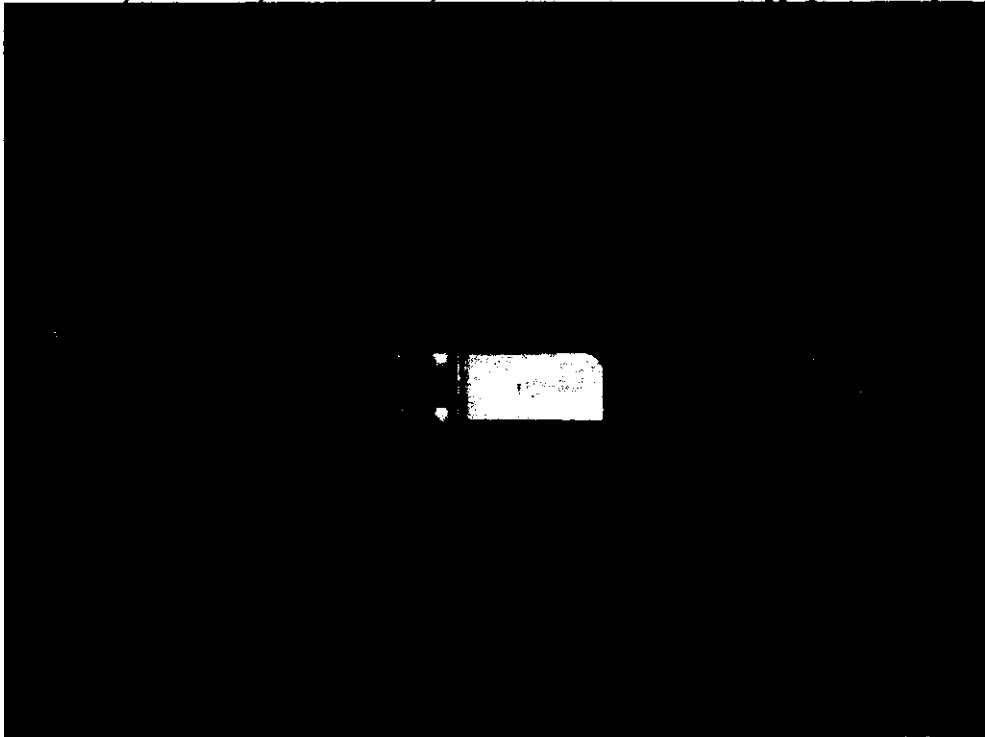


## SECTION 8 - Photographs and Drawings (Continued)

## PARTIE 8 - Photos et dessins (suite)



Typical model CB 6\*, CB 15\*, CB 30\*, CB 60\*, CB 60L\*, CB 150\*, CBU 6\*, PBA655 6\*, CBU 15\*, PBA655 15\*, CBU 30\*, PBA655 30\*, CBU 60\*, PBA655 60\*, CBU 60L\*, PBA655 60L\*, CBU 150\* and PBA655 150\* without platter / Modèle CB 6\*, CB 15\*, CB 30\*, CB 60\*, CB 60L\*, CB 150\*, CBU 6\*, PBA655 6\*, CBU 15\*, PBA655 15\*, CBU 30\*, PBA655 30\*, CBU 60\*, PBA655 60\*, CBU 60L\*, PBA655 60L\*, CBU 150\* et PBA655 150\* typique sans le plateau



Typical model CB 300\*, CB 600\*, CBU 300\* and PBA655 300\* without platter / Modèle CB 300\*, CB 600\*, CBU 300\* et PBA655 300\* typique sans le plateau

**SECTION 9 - Evaluated by**

This device was evaluated by:

**Original:** Pierre de Bassecourt      **Issue Date:** 2004-02-19  
Approvals Examiner

Tested by NTEP under US-CAN Mutual Recognition Agreement

**Revision 1:** Mai-Anh Pham Trong  
Legal Metrologist

Tested by NTEP under US-CAN Mutual Recognition Agreement

**SECTION 10 - Revision****Revision 1**

The purpose of revision 1 is to:

- add models PBA655\*
- add platters of the following dimensions: 240 mm x 300 mm, 300 mm x 400 mm, 400 mm x 500 mm, 500 mm x 650 mm and 600 mm x 800 mm
- incorporate MAL-AM-5500, MAL-AM-5500 Add. 1 and MAL-AM-5500 Add. 2
- update the format of the Notice of Approval

**PARTIE 9 - Évalué par**

Cet appareil a été évalué par:

**Original:** Pierre de Bassecourt      **Date d'émission:** 2004-02-19  
Examineur d'approbations

Testé par NTEP sous le Programme de reconnaissance mutuelle États-Unis/Canada

**Révision 1:** Mai-Anh Pham Trong  
Métrologiste légale

Testé par NTEP sous le Programme de reconnaissance mutuelle États-Unis/Canada

**PARTIE 10 - Révision****Révision 1**

La révision 1 vise à :

- ajouter les modèles PBA655\*
- ajouter les plateaux de dimensions suivantes : 240 mm x 300 mm, 300 mm x 400 mm, 400 mm x 500 mm, 500 mm x 650 mm et 600 mm x 800 mm
- incorporer LAM-AM-5500, LAM-AM5500 Add. 1 et LAM-AM-5500 Add. 2
- mettre à jour la mise en page de l'avis d'approbation

**SECTION 11 - Approval**

The design, composition, construction and performance of the device type(s) identified herein have been evaluated in accordance with regulations, specifications and terms and conditions established under the *Weights and Measures Act*. Approval is hereby granted accordingly pursuant to section 3 of the said Act.

The marking, installation and manner of use of trade devices are subject to inspection in accordance with regulations, specifications and terms and conditions established under the *Weights and Measures Act*.

A verification of conformity is required in addition to this approval. Inquiries regarding inspection and verification should be addressed to the local office of Measurement Canada.

Requirements relating to marking are set forth in sections 49 to 54 of the Specifications Relating to Non-Automatic Weighing Devices. Installation and use requirements are set forth in sections 55 to 67 of the Specifications Relating to Non-Automatic Weighing Devices.

**SECTION 12 - Signature and Date**

Ronald Peasley  
B.A.Sc. (Chemical Engineering)  
Senior Engineer - Gravimetry  
Engineering and Laboratory Services Directorate

**PARTIE 11 - Approbation**

La conception, la composition, la construction et le rendement du(des) type(s) d'appareil(s) identifié(s) ci-dessus, ayant fait l'objet d'une évaluation conformément au règlement, aux normes et aux conditions établis aux termes de la *Loi sur les poids et mesures*, la présente approbation est accordée en application de l'article 3 de ladite Loi.

Le marquage, l'installation, et l'utilisation commerciale des appareils sont soumis à l'inspection conformément au règlement, spécifications et aux conditions établis aux termes de la *Loi sur les poids et mesures*.

En plus de cette approbation, une vérification de conformité est requise. Toute question sur l'inspection et la vérification de conformité doit être adressée au bureau local de Mesures Canada.

Les exigences de marquage sont définies dans les articles 49 à 54 des Normes applicables aux appareils de pesage à fonctionnement non automatique. Les exigences d'installation et d'utilisation sont définies dans les articles 55 à 67 des Normes applicables aux appareils de pesage à fonctionnement non automatique.

**PARTIE 12 - Signature et date**

Ronald Peasley  
B.Sc.A. (Génie chimique)  
Ingénieur principal - Gravimétrie  
Direction de l'ingénierie et des services de laboratoire

Notice of Approval issued on:

Avis d'approbation émis le :

22 08 2012

Web Site Address / Adresse du site Internet:

<http://mc.ic.gc.ca>

