

Schwerlastgewichte von 50 kg bis 5 t Sicherheit dank innovativem Design



Praktische Handhabung

Das innovative Design ermöglicht das Kombinieren und Stapeln von Gewichten unterschiedlicher Grössen. Durch die Griffe lassen sich Gurte ziehen, so dass die Gewichte sicher mit einem Kran angehoben werden können.



Sicheres Heben

Die widerstandsfähigen Edelstahlgriffe erleichtern das Heben, und die Gewichte lassen sich einfach mit Gabelstaplern transportieren. Der von allen Seiten mögliche Zugriff gewährleistet gefahrlose und effiziente Arbeitsabläufe.



Kostensparender Transport

Die Gewichte sind für den Transport per Kleinlastler oder Lkw ausgelegt. Die niedrigeren Wartungs- und Treibstoffkosten im Vergleich zu denen bei Schwerlastern erhöhen die Wirtschaftlichkeit.



Schweizer Qualität

Das Verdampfungs-Giessverfahren und die Zwei-Komponenten-Beschichtung sorgen für eine glatte Oberfläche ohne Risse und scharfe Kanten. Die Gewichte sind geschützt vor Staub und Schmutz sowie vor Korrosion und Kratzern.



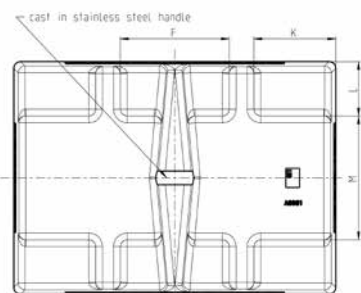
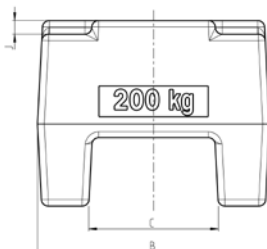
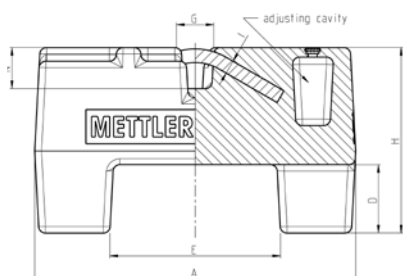
Einfacher Zugriff und sicheres Heben von Schwerlastgewichten

METTLER TOLEDO bietet innovativ konstruierte Gewichte zur Prüfung von Standardindustrie- und Schwerlastwaagen mit einer maximalen Kapazität von bis zu 10 Tonnen.

Bekanntlich lassen sich ein Drittel aller Arbeitsunfälle auf Hebevorgänge zurückführen. Um die Unfallgefahr beim Umgang mit schweren Gewichten auszuschalten, hat METTLER TOLEDO innovative Industriegewichte konstruiert: Die Schwerlastgewichte aus Gusseisen erlauben den Zugriff von allen Seiten. Sie sind stapelbar und einfach zu befestigen. So lassen sie sich per Kran, Gabelstapler oder anderer Hebevorrichtungen leicht und gefahrlos anheben und transportieren.

Die Industriegewichte garantieren sicheres Stapeln, Heben und Transportieren, minimieren risikoreiches manuelles Arbeiten und reduzieren somit die Unfallgefahr.

Schwerlastgewichte von 50 kg bis 5 t

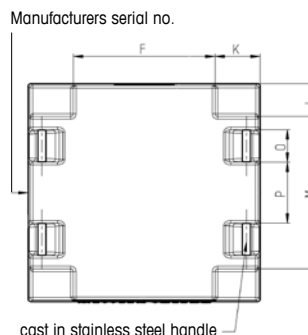
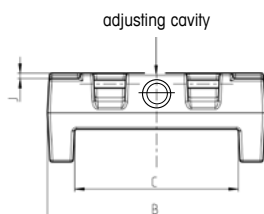
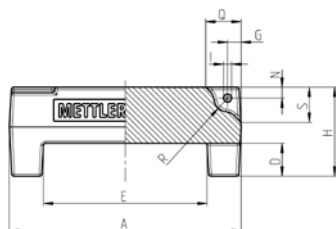


Technische Daten

Toleranz	OIML-Klasse M ₁ (gemäss OIML R111-1:2004)
Werkstoff der Gewichte	Gusseisen: EN-GJL-HB200, Reg. DIN EN 1561
Werkstoff der Griffe	Edelstahl
Dichte ρ	7150 kg/m ³ ± 600 kg/m ³
Polarisation $\mu_0 M$	< 250 μT
Oberfläche	Lackiert (Pantone 648 C) 2-Komponenten-Beschichtung

Gusseisen-Gewichte – OIML-Klasse M₁

Bestellnummer	Nennwert	A	B	C	D	E	F	G	H	I	J	K	L	M	N
11125498	50 kg	340	220	100	100	200	–	73	184	20	20	80	70	80	60
11125500	100 kg	340	220	100	100	200	–	50	286	20	20	80	70	80	60
11125501	200 kg	470	340	190	100	250	160	55	271	20	20	120	80	180	60
11125502	500 kg	700	470	250	100	580	180	70	315	30	20	80	110	250	60



Gusseisen-Gewichte für schwere Lasten – OIML-Klasse M₁

Bestellnummer	Nennwert	A	B	C	D	E	F	G	H	I	J	K	L	M	N	O	P	Q	R	S
11125503	1000 kg	850	800	600	120	600	520	55	326	40	20	165	120	560	50	120	222	140	50	140
11125504	2000 kg	850	800	600	120	600	520	55	559	40	20	165	120	560	50	120	222	140	50	140
11125505	5000 kg	850	800	600	120	600	520	55	1187	40	20	165	120	560	50	120	222	140	50	140

Angebote oder technische Informationen zu Gewichten erhalten Sie unter folgender E-Mail-Adresse: weights@mt.com

www.mt.com/weights

Für weitere Informationen



Mettler-Toledo AG

Laboratory & Weighing Technologies
CH-8606 Greifensee
Tel. +41-44-944 22 11
Fax +41-44-944 31 70

Technische Änderungen vorbehalten
© 02/2014 Mettler-Toledo AG
Gedruckt in der Schweiz 30003812
Global MarCom Schweiz

