

シンプルなデータ管理

EasyDirect™ Moisture ソフトウェア



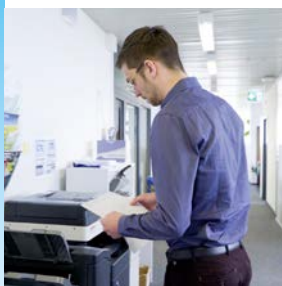
データの自動収集

最大5つの機器から水分率データを収集します。SQLデータベースに基づいた電子データ処理により、手動の転記エラーを最小限に抑え、時間を節約し、データを安全に保存します。



効率的なデータの処理

結果の確認や、日付、機器、ユーザーまたはサンプルでフィルタリングできます。結果をグラフで視覚化し、統計を実行して効率的な結果分析を行います。



簡単なレポート作成

水分率の結果に関するシンプルで明確なレポートを生成します。データをさまざまな形式 (CSV、XML または PDF) で PC にエクスポートするか、ネットワークプリンターで印刷できます。



機器の集中管理

機器が常に最新であり、正確な水分率測定結果を提供できる状態であることを確認するために、機器の状態を監視し、定期的なテストとサービスをスケジュールします。



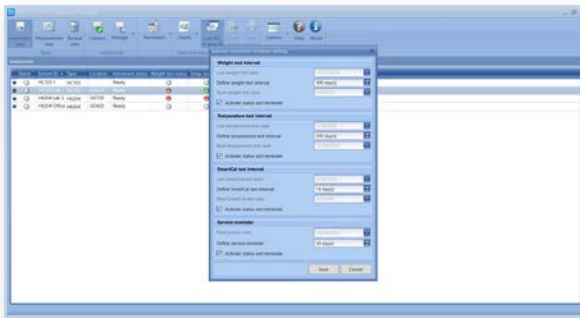
水分率測定結果のハンドリングを簡単に

水分計を EasyDirect Moisture PC ソフトウェアに接続して、データの管理と処理を改善します。インストールとセットアップはシンプルで高速で、操作は直感的です。

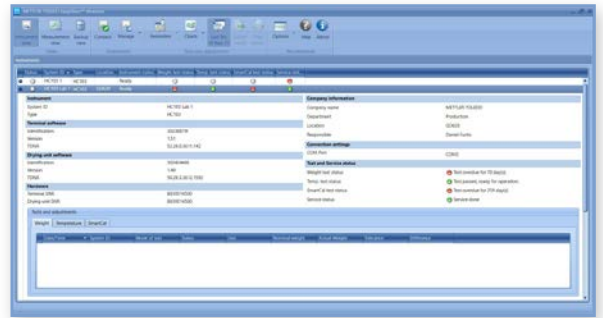
水分率測定ワークフローの効率を改善します。水分率のデータを自動的に収集し、レポートを作成、管理チャートで結果を視覚化し、統計を実行し、機器を一元管理します。

45日間無料でお試しできるトライアルバージョンのダウンロードはこちら:

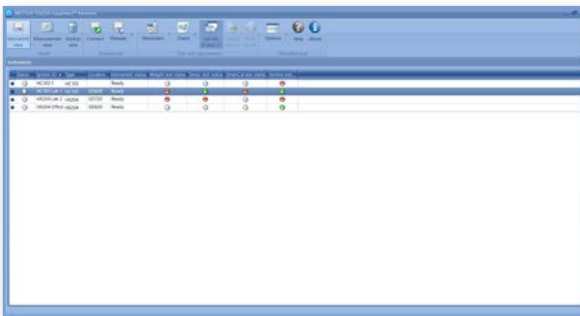
▶ www.mt.com/Moisture-Software



日常点検のスケジュールを設定



テストとサービスの状況を監視



機器の概要を表示



乾燥曲線の視覚化

仕様

接続可能機器	HX204、HS153、HC103	
最大機器接続数	5	
接続	HC103	USB、RS232
	HX204、HS153	USB、RS232、Ethernet、Wi-Fi
データベース	SQL Express 2022	
PCの要件	OS: Windows 10 (Update ≥20H2)、Windows 11 64-bit	
データ収集	測定結果、テストと調整結果	
レポートフォーマット	PDF、CSV、XML	
マネジメント機能	日常点検、サービスの予定とリマインダー、機器と状態の概要	
保護機能	設定と結果をパスワードにより保護	
言語	日本語、英語、ドイツ語、フランス語、スペイン語、イタリア語、ポーランド語、チェコ語、ハンガリー語、ポルトガル語、中国語、韓国語	

Mettler-Toledo GmbH
 Laboratory Weighing
 CH-8606 Greifensee
 Switzerland
 Tel. +41 44 944 22 11
 Fax. +41 44 944 30 60
 Subject to technical changes.
 © 05/2023 Mettler-Toledo GmbH
 Group MarCom RITM1026589 AG/RT

メトラー・トledo株式会社
 ラボテック事業部
 東京都台東区池之端2-9-7
 池之端日殖ビル6F
 Tel. 03-5815-5515
 Fax. 03-5815-5525
 © 1/2019 Mettler-Toledo K.K.,
 30527838C
 製品仕様は予告なく変更することがあります。

www.mt.com/Moisture-Software

詳細はこちらへ