

X37 系列

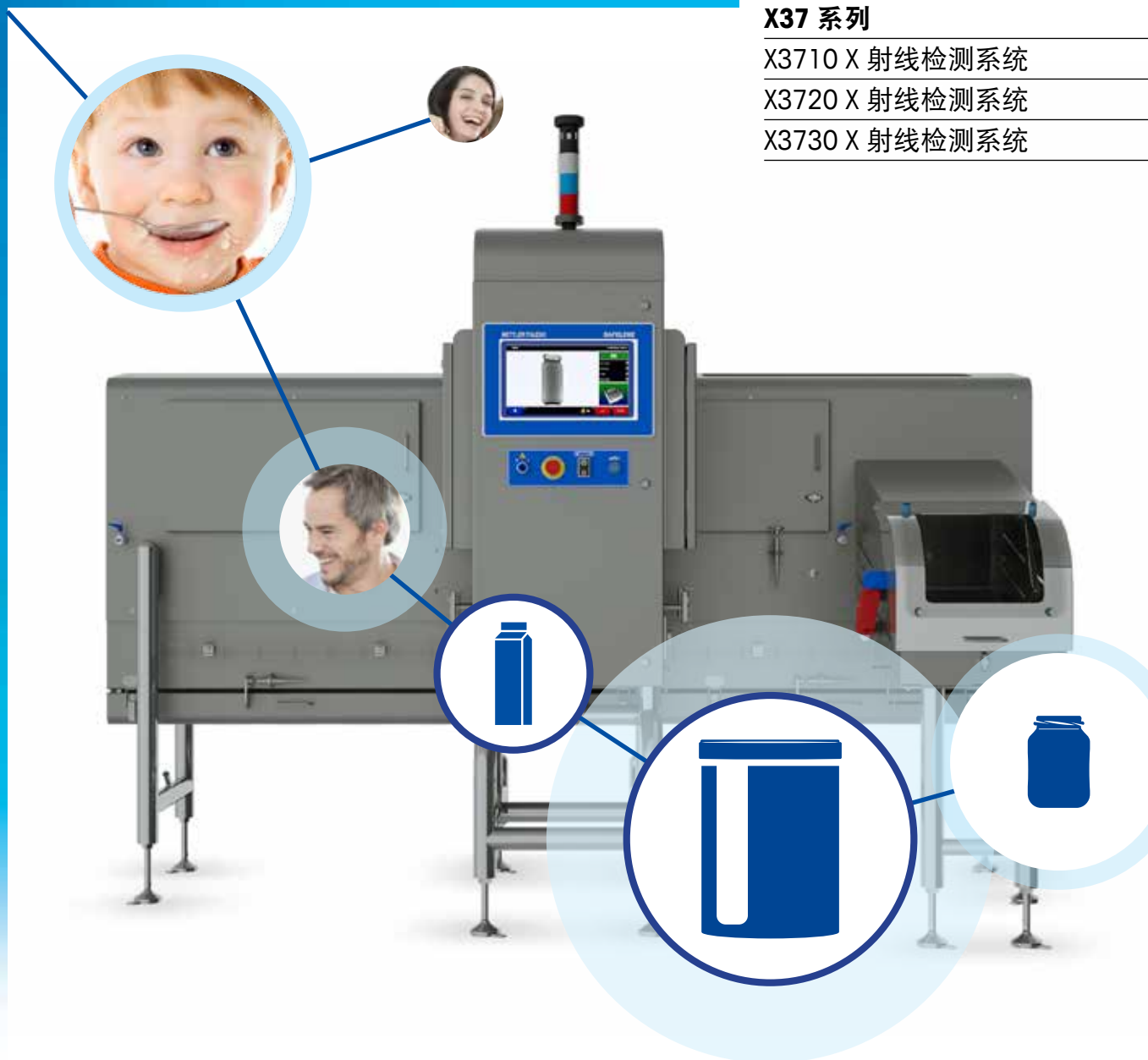
SAFELINE
X-ray Inspection

X37 系列

X3710 X 射线检测系统

X3720 X 射线检测系统

X3730 X 射线检测系统



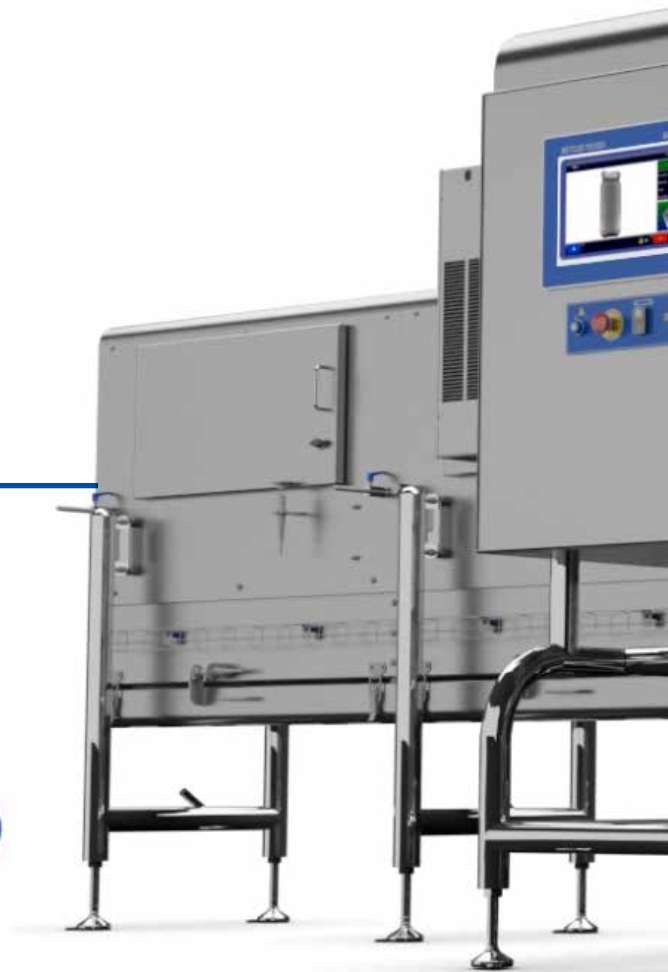
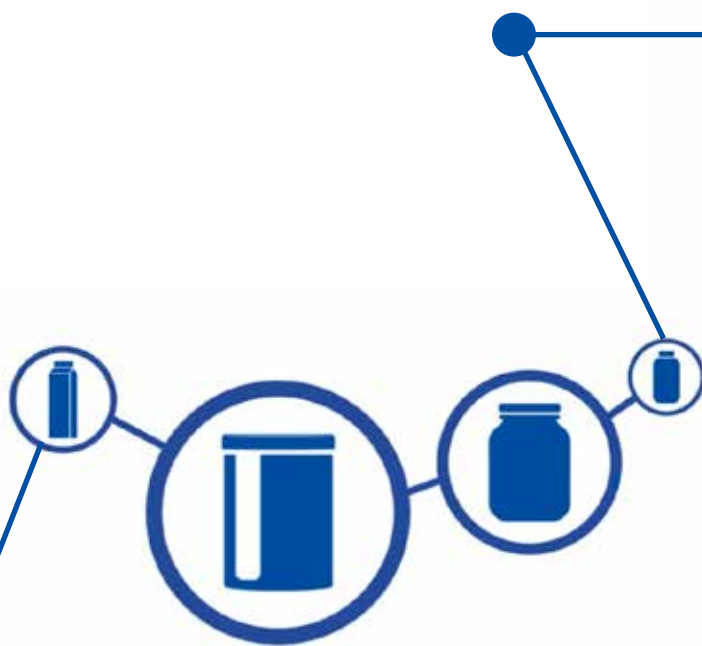
X37 系列 X 射线检测系统

检测立式硬质容器

METTLER TOLEDO

X37 系列

所有细节都明显与众不同。



X37 系列是适用于立式硬质容器检测、市场上最先进的 X 射线检测系统。X37 系列将多种特点同低耗电相结合，为食品和药品生产商提供了一种可满足个体应用需求的高度适应性解决方案，不仅使其具备竞争优势，而且可确保长期可靠投资。X37 系列为客户提供了符合行业标准的工具，例如：HACCP。

更好的用户体验和高效的设计使得 X37 系列真正受到市场青睐，采用最先进的检测技术研发成果，极大地减少了总拥有成本。

X37 选配有精确的检测器和发射器，具有出色的污染物检测灵敏度，可检测塑料、金属与玻璃容器等一系列容器和自立袋、纸箱与复合罐/管内的玻璃、金属、钙化骨、高密度塑料与橡胶等污染物。可同时进行多项产品完整性检验，不仅可确保产品安全性，还可全面保护品牌。



型号与应用概述

X 射线检测系统	发射器			检测器	
	20W	100W	400W	0.4mm	0.8mm
X3710	✓	-	-	-	✓
X3720	-	✓	✓	✓	✓
X3730	-	✓	✓	✓	✓

按包装类型	推荐系统		
	X3710	X3720	X3730
复合罐/箱/管	✓	✓	-
塑料容器	✓	✓	-
自立袋	✓	-	-
金属容器	-	✓	✓
玻璃容器	-	-	✓
陶瓷容器	-	-	✓

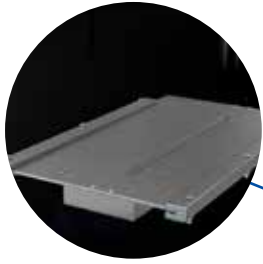
* 请注意，上表仅供参考，关于更多详情，请与您当地的销售代表联系。

多种连接方案
允许使用多种方法操作系统和检索统计信息/图像，包括：PackML 与整体设备有效性 (OEE)。



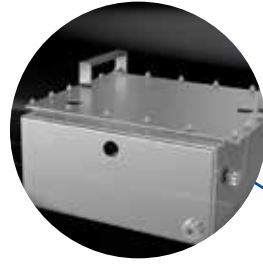
X37 特点和优点

所有细节都明显与众不同。

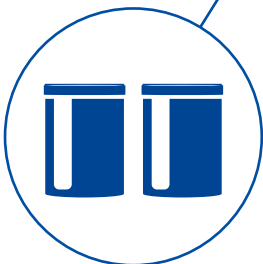


多种检测器可选
提供尺寸为 0.4mm/0.8mm 的二极管，最有效满足客户的应用与检测需求。

低、中等与高功率发射器
使用 20W 发射器，
无需主动制冷。从而减少
耗电量，维护成本。



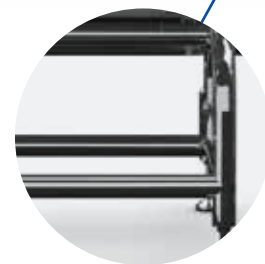
可调节式全程导轨
快速与轻松设置和转换
产品。



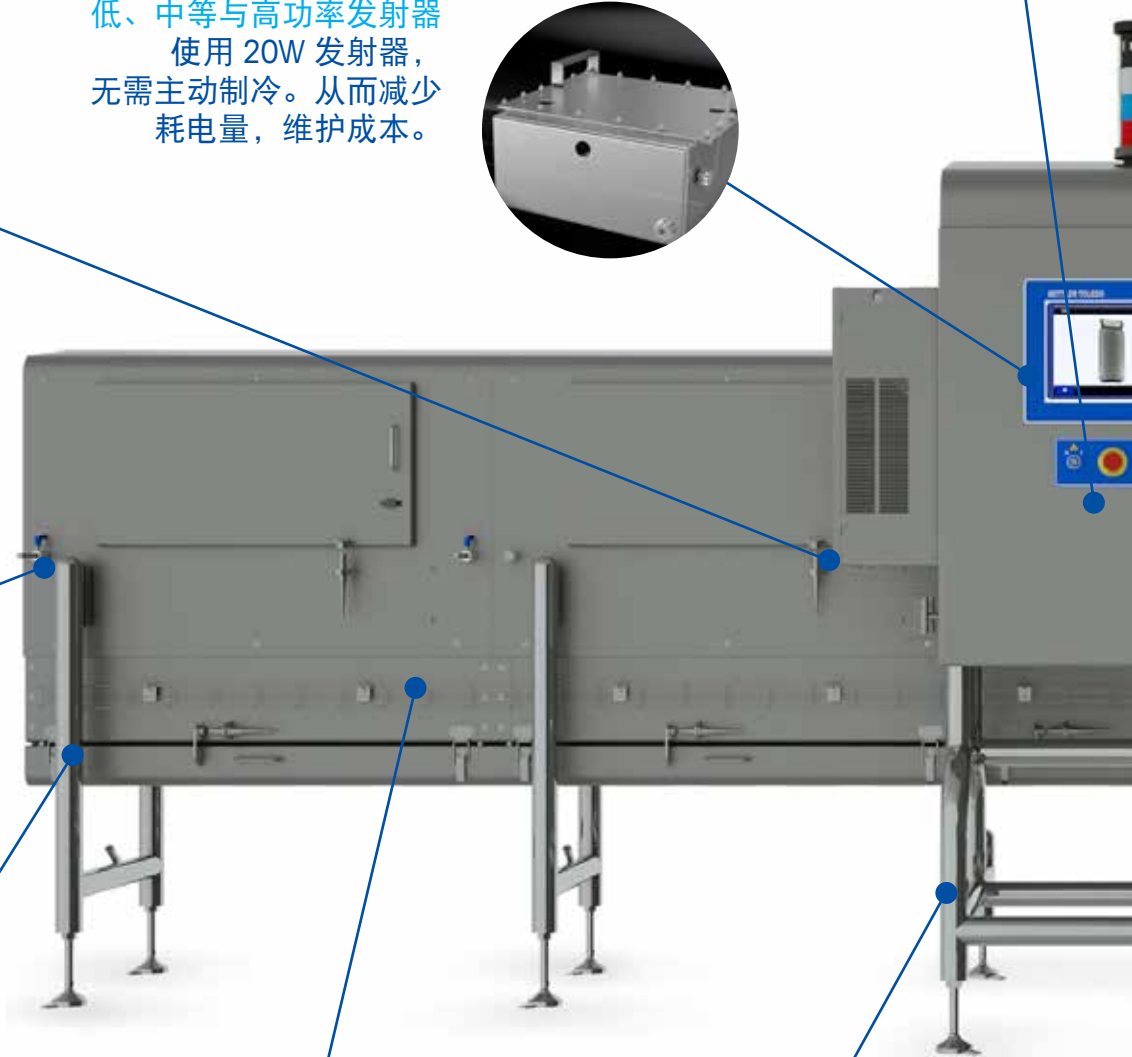
高处理量
每分钟可检测多达
1800 个容器（视应用
而定）。



外部电缆槽
避免细菌滋生，方便客户
使用现有电缆。

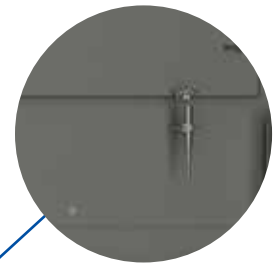


坚固的管状卫生框架设计
在清洁过程当中，此卫生设计
可始水快速流下。





全套检测工具
可**同时检测产品污染物和产**
品完整性，以保护品牌。



磁性安全开关
可**快速识别打开的检修**
门，以确保最长的运行
时间。



宽大的通道口
更方便的清洁通道。



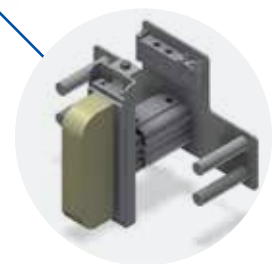
通道内 LED 照明
整个系统内可见度
更高。



IP69 LED 触摸屏
适合于高压冲洗
(IP69 / Nema PW12)。



配有大尺寸可视视窗的带锁
剔除箱
方便设置产品，符合尽职调
查要求。



高速剔除装置
可以客户的生产线速度快
速去除缺陷产品。

X37 应用

所有细节都明显与众不同。

X37 系列 X 射线检测系统确保食品和制药行业内各种立式硬质容器中产品的安全性和完整性。

梅特勒-托利多公司在检测用于食品与制药行业多种应用的立式硬质容器方面拥有着多年经验，如：

- 婴儿食品
- 乳制品
- 调味品
- 零食
- 饮料
- 烘焙品和糖果
- 水果与蔬菜
- 方便食品
- 药品
- 鱼类与海鲜品
- 肉类

立式硬质容器类型

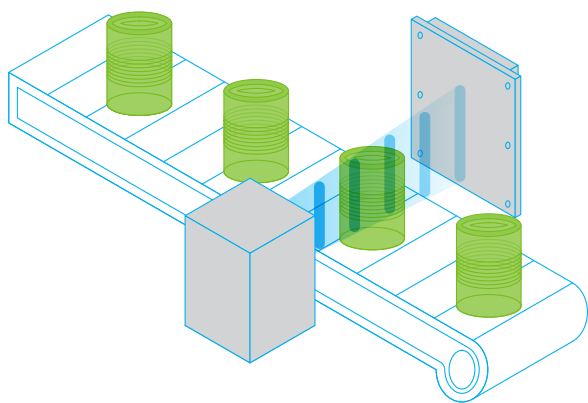
- 塑料容器
- 金属罐
- 玻璃容器
- 复合罐/管/箱
- 陶瓷容器
- 自立袋

X37 系列提供水平单光束与分束解决方案，可满足不同的检测需求，以确保对各种立式硬质容器进行可靠与一致的检测。

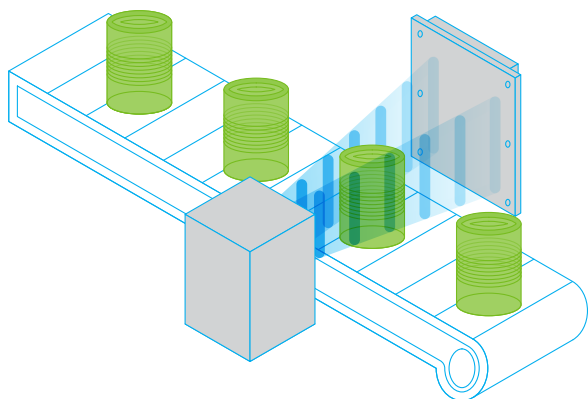
处理量大，每分钟可检测多达 1800 个容器（视应用而定）。无需减慢客户生产线速度，即可将 X37 安装到已有的生产线上。

灵活的 X37 标准模块化设计可完全满足客户多样的配置要求。选配有 0.4mm 或 0.8mm 检测器，即使在最恶劣的生产环境中也可达到最佳检测效果。





X3710 与 X3720 水平单光束系统



X3730 水平分束系统





X37 检测功能

所有细节都明显与众不同。

X37 系列产品检测工具

X37 系列 X 射线检测系统能够检测污染物，并可同时检查产品完整性，如：

- 检测灌装量与测量顶部空间
- 检测塑料容器是否缺盖
- 剔除受损包装
- 检测结块



污染物检测

X37 系列能够检测多种物理污染物，如：玻璃、金属、钙化骨、高密度塑料与橡胶，以确保产品安全性。



检测灌装量与测量顶部空间

X37 系列能够检测各个容器的灌装量和测量顶部空间，从而最大限度减少产品浪费和确保产品新鲜度。



检测塑料容器是否缺盖

X37 系列能够可靠检测塑料容器上的盖子存在情况，以确保产品无菌、新鲜和不发生任何溢漏。



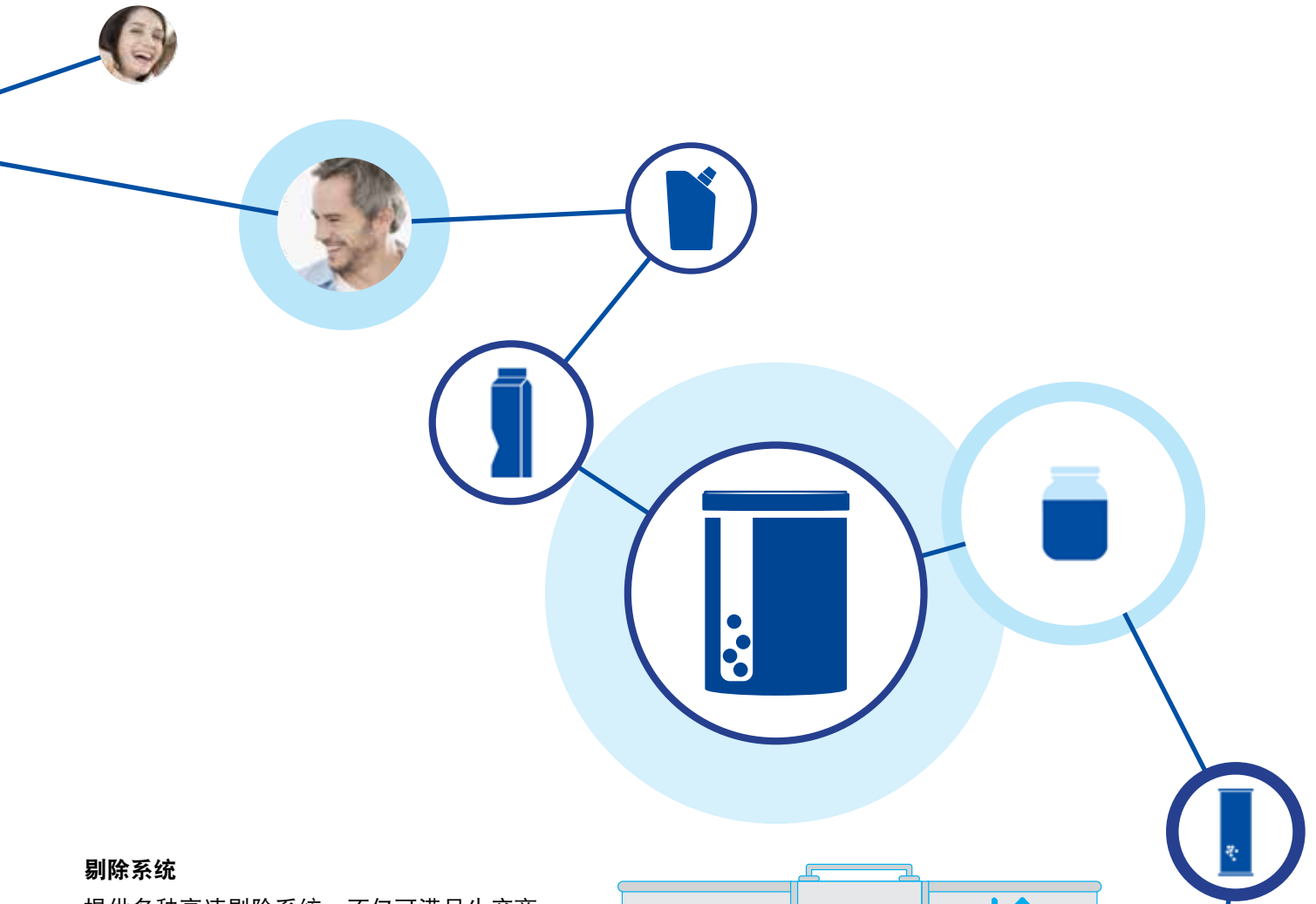
剔除受损包装

超市货架上的受损产品可损害品牌在消费者心目中的形象。X37 系列可检测受损产品，如：凹陷的罐子和压扁的箱子。



检测结块

检测诸如香料与粉末块等结块现象可确保产品外观的一致性和良好的客户体验。

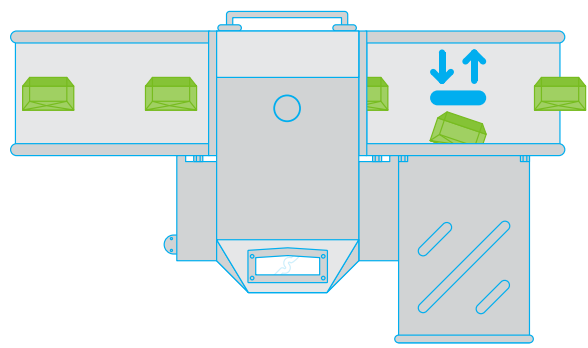


剔除系统

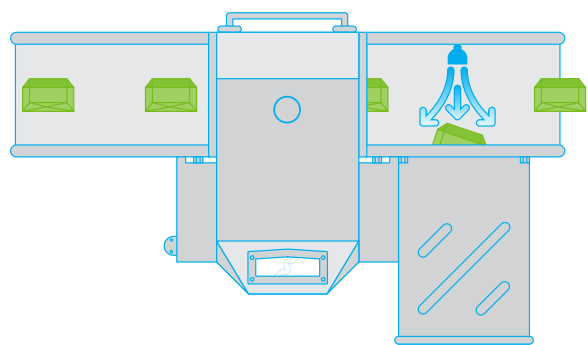
提供多种高速剔除系统，不仅可满足生产商的生产需求，而且可确保从生产线轻松与有效剔除。选择正确与否取决于许多因素，例如：环境条件、传送带速度、包装重量和包装尺寸。X37 系统选配有带有可视窗和带锁收集箱的剔除系统。

梅特勒-托利多的高速剔除系统不会降低客户的生产线速度，可在生产线速度条件下每分钟剔除多达 1800 件产品（视应用而定）。

带锁收集箱可确保符合尽职调查要求，因为只有授权的工作人员方可接触剔除产品。



配有侧面推杆剔除系统的 X 射线检测系统，通常用于剔除中等和重质产品，如：罐头和玻璃异物检测线。



配有气冲式剔除系统的 X 射线检测系统能够有效检测中小型包装，如：自立袋、塑料容器和复合罐/管。

X37 技术参数

所有细节都明显与众不同。

X37 特点	技术参数	X 射线检测系统		
		X3710	X3720	X3730
软件	X37 (Windows 8 上为 Flex)	✓	✓	✓
本体材质	304 不锈钢	✓	✓	✓
表面处理	主部件上为 240 磨砂	✓	✓	✓
连接方案	以太网 (内部), USB (外部)	✓	✓	✓
传送带速度	典型生产线速度 10- 150 m/min (取决于产品尺寸)	✓	✓	✓
通道配置	单通道应用	✓	✓	✓
处理量	通常每分钟可处理多达 1800 件产品 (取决于产品尺寸)	✓	✓	✓
操作高度	950mm, 1050mm 或 1150mm (+/- 50mm)	✓	✓	✓
系统长度	1700mm, 2200mm 或 3900mm	✓		
	2000mm, 2500mm 或 4200mm		✓	
	3000mm 或 4200mm			✓
最大产品高度	306mm (270mm, 带剔除装置)	✓		
	337mm		✓	
	317mm			✓
冷却方式	20W = 内部风扇	✓		
	100W = 空调		✓	✓
	400W = 散热器与空调		✓	✓
显示屏	配有更先进触摸屏的 15.6"LED 宽屏 (比例为 16:9) 显示器	✓	✓	✓
操作湿度	相对湿度高达 90%	✓	✓	✓
操作温度	5 - 40°C	✓	✓	✓
电源	仅限 20W 与 100W 系统 - 110Vac, 50/60Hz	✓	✓	
	20W, 100W 与 400W - 230Vac, 50/60Hz	✓	✓	✓
气动源	需要 6 Bar(g) 清洁空气源供应气动剔除系统	✓	✓	✓
可追溯性选项	完整的操作记录跟踪参数、用户和产品的更改	✓	✓	✓
X 射线检测器	0.4mm 与 0.8mm	✓	✓	✓
X 射线发射器	20W, 84kV, 0.25mA 玻璃或可选铍	✓		
	100W、84kV、1.2 mA 玻璃或可选铍		✓	✓
	400W、84kV、5.0 mA 玻璃或可选铍		✓	✓
X 射线光束	单光束 (20W)	✓		
	单光束 (100W 与 400W)		✓	
	分束 (100W 与 400W)			✓
X 射线放射量	< 1uSv/hr	✓	✓	✓
X 射线保护	射线在全封闭结构内排放, 输送系统的通道开口处选配有轻质无铅蓝色辐射屏蔽帘	✓	✓	✓
剔除类型	推杆与气冲装置	✓	✓	✓
剔除箱	前置带锁的剔除滑道, 标准配置可视窗口	✓	✓	✓
导轨	可调节式全程导轨。System Plast 类型	✓	✓	✓
额定卫生等级	标准情况下达到 IP65 标准, 可升级至 IP69	✓	✓	✓

虽然标准系统也具有多种不同的配置, 但是梅特勒-托利多还合作开发定制机型, 以满足个体应用需求。



X37 系列的设计理念符合当地以及全球标准

随着国内外出台各种立法和监管标准，如：HACCP（危害分析与关键控制点）以及零售商设立诸多标准，商业界也认识到了安全问题的严重性。在整个公司内引入合适的检测设备来确保产品安全，制造商可以此保护自己的口碑和遵守各项法律法规。

X37 系列 X 射线系统为食品和制药行业遵守各项标准（如 HACCP、全球食品安全倡议和良好生产规范）提供了工具。

梅特勒-托利多服务

梅特勒-托利多服务希望通过由四项关键要素构成的完善服务机制，使您通过 X 射线检测设备获得最大的投资回报：

- 正常运行时间 – 支持与维修
- 性能 – 安装、维护与预防性维护
- 合规性 – 质量保证与认证
- 专业技术 – 培训与教育



启动支持

是否希望有一名专家在您的身边？梅特勒-托利多通过提供**启动支持**，将引导您实现生产加速。

ProdX

用于产品检测应用的 ProdX 数据监视与管理软件

ProdX 数据管理软件提供了与产品检测设备的**无缝集成**，可使流程更加简化、可访问度和效率均得以提高。



软件可自动执行下列功能：

- 采集关键的检测过程数据
- 根据存储的历史数据生成多种报告
- 显示实时数据
- 将剔除 X 射线图像存档，以供日后检测
- 远程执行产品转换

www.mt.com/xray-X37

访问网站，了解更多信息



梅特勒-托利多

实验室/过程检测/产品检测设备
地址：上海市桂平路 589 号
邮编：200233
电话：+86 (0)21 6485 0435
传真：+86 (0)21 6485 3351
电子邮件：ad@mt.com

工业/商业衡器及系统
地址：江苏省常州市新北区太湖西路 111 号
邮编：213125
电话：+86 (0)519 8664 2040
传真：+86 (0)519 8666 3418
电子邮件：ad@mt.com

梅特勒-托利多始终致力于其产品功能的改进工作。基于该原因，产品的技术规格亦会受到更改。如遇上述情况，恕不另行通知

© 01/2015 梅特勒-托利多公司
英国印制