

# Company Highlights



**METTLER TOLEDO**

## 業績概要

# 84

営業地域(国)

# 14,200

従業員数

# 42,500+

社内トレーニング実施数

# ~70%

ブルーオーシャン  
参加者



# 12.4百万

mt.comへのアクセス数



# 7,200

販売&サービス担当者数



# 2,508百万ドル

売上高

# 39

営業拠点



CEO, Olivier Filliol

### みなさまへ

2016年は、メトラー・トレドにとって大きな成長の年でした。戦略的イニシアティブの実行に力強く取り組み続け、お客様に価値を提供し、多数の革新的な製品とサービスを発売してきました。当社はS&P500種株価指数にも加わり、名実ともに業界のリーダー企業として認められるまでに至りました。

Company Highlight 2016年版では、これらの多くの業績からいくつかをご紹介します。まず、メトラー・トレドの各分野への投資の状況、製品の強力な技術革新、また、Spinnaker 5の販売/マーケティングプログラムについて説明します。さらに、GreenMTプログラムの進捗状況や、リーン方式による管理の進展についても報告します。メトラー・トレドの世界各地のチームが数多くの活動に取り組むことで、当社の業績は高いレベルで進展しています。

当社のハイライトをぜひご覧ください。これらの業績は、実績を伴った戦略と強力な実行力、そして有能な従業員によって達成されたものです。メトラー・トレドがチームとして、これらの業績を達成するためにいかに尽力したかをご覧ください。皆様の貢献と取り組みに心より感謝いたします。

Olivier Filliol

# 革新技術ハイライト

お客様のバリューチェーンに貢献する数多くの強力なソリューションが発売されました。



**Excellence滴定装置**  
理想的なモジュール性



**SmartStand**  
効率的なピペット管理



**3000CS塩化物/硫酸塩分析装置**  
ppbレベルの自動オンライン測定



**InTouchリモートサービス**  
稼働時間と生産性の確保



**ACT 350計量トランスミッタ**  
精度を犠牲にしない迅速な処理



**V2410モザイクパネルラベル検査システム**  
丸い非配向製品の最先端の検査



**XS2 MV重量チェック用スケール**  
計量、マーキング、画像管理を結合



**Excellence自動融点測定装置**  
クラス最高の物理パラメータ



**XPRマイクロ天びん**  
計量の限界を切り拓く



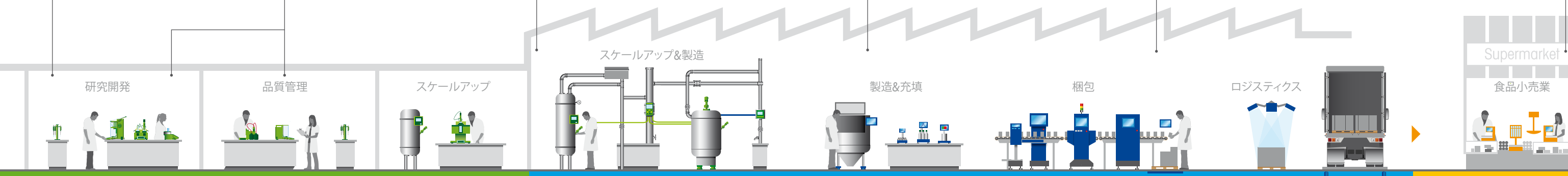
**OptoCap溶存酸素センサ**  
高性能インラインプローブ



**WMF高精度計量モジュール**  
スリムなマルチライン計量向け



**Ariva-S-Miniチェックアウトスケール**  
コンパクトな設計と優れたトランザクション速度





# 各地域のハイライト



## Troemner社の取得

フィラデルフィア近郊に位置するTroemner社は、実験器具、高精度分銅、分銅校正の大手サプライヤーです。140人の従業員を抱える同社は、OHAUSラゴ製品ラインを拡張し、メトラー・トレドの分銅および分銅校正分野を世界的リーダーに引き上げます。



## PCSI社の取得

マサチューセッツ州に拠点を置く従業員数30名のPipette Calibration Service社は、東部沿岸のライフサイエンス分野のお客様にサービスを提供することで、メトラー・トレドのオンサイト校正サービスを補完します。



## グライフェンゼー・ネニコンの新施設

スイスの新しいイノベーションセンターは、2019年中にメトラー・トレドのSwiss LAB部門をこの施設にまとめる予定です。この施設では協力関係を強化し、新製品開発の相乗効果を最適化します。



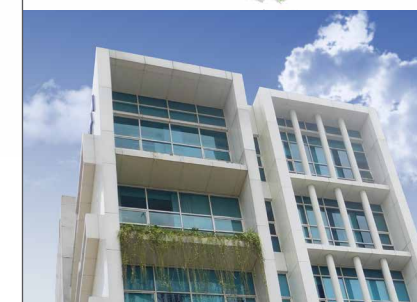
## 中東地域での事業拡大

メトラー・トレドのドバイ従業員と市場マネージャが、Dubai Science Parkの新しい施設に移りました。メトラー・トレドはチャネルパートナーとお客様をサポートするために、中東と北アフリカにCompetence Centerを開設しました。



## 常州の新しい施設

メトラー・トレドは、常州での長期的な事業を拡張する新しい施設の基盤を築きました。完成後には、各POを統合し、現在賃貸ビルに入っている部門を2018年に移動する計画です。



## インドネシアでの拡大

LAB、IND、RET事業をMOに統合しています。50名の新たな従業員を採用し、スラバヤで第二のオフィスを開設します。

# GreenMTのハイライト

メトラー・トレドの各チームは、当社のGreenMTプロジェクトを通じて、エネルギーと資源の両方の使用量を大きく削減しています。前回の報告以降、70のプロジェクトの貢献により、合計で6571メガワット時のエネルギーと3114トンのCO<sub>2</sub>排出量を削減しました。2016年の達成状況を示すいくつかのプロジェクトをご紹介します。

## エネルギー管理システム:SL-UK

新しいエネルギー管理システムは、施設内の複数の昇温システムを制御します。以前は、手動のサーモスタットを使用して各システムを個別に制御していました。その他にも天井ファンやドアセンサなどを強化し、これを施設内の温度を均一に維持するために役立てています。メトラー・トレドのガス/電気プロジェクトは、いずれもISO14001認証の取得に役立ちました。

363MWhのエネルギー削減と67トンのCO<sub>2</sub>排出量削減、24000ドルの年間コスト削減。



**33%**  
の省エネ

## LED照明システム:MTWTグローバルハブ

新しいLED照明システムによって、必要なランプの数が従来のランプの1254個からLED639個まで減少しました。これは、ランプ数が49%減少したことを示します。

186MWhのエネルギー削減と137トンのCO<sub>2</sub>排出量削減、18000ドルの年間コスト削減。



**90%**  
の省エネ

## 空調:MTIN

古い空調(AC)システムを効率的な新しい装置に交換しました。ここには、自動制御機能と、効率を最大化するビル管理システムも含まれます。新しいACではR-22冷却剤を使用する必要はありません。

11MWhのエネルギー削減と10トンのCO<sub>2</sub>排出量削減、10000ドルの年間コスト削減。



**25%**  
の省エネ



# 従業員ハイライト

メトラー・トレドに他との違いをもたらすのは従業員です。当社の成功は、全従業員のスキル、取り組み、戦略的な配置にかかっています。メトラー・トレドのチームは、以下の例に示すように、当社が活動するコミュニティに有益な影響を与える貢献を行っています。



## 初期キャリア形成 (ICE) – 米国

18か月間の開発プログラムにより、財務、エンジニアリング、マーケティング分野の新卒者向けに、複数の職務をローテーションすることでメトラー・トレドを知る機会を提供しています。各参加者は、いくつかの異なる職務を経験した後、最初の職務に就くことになります。ここで、ICEプログラムの参加者はコミュニティサービスを行います。



## One Teamとしての活動 – 東南アジア

優れた仕事は優れたチームの構築から始まります。メトラー・トレドは、「One Team」のスピリットを育て、仲間意識を強化するスポーツイベントへの従業員の参加をサポートしています。

## コミュニティでのサービスデー – アメリカ

コロンバス地区の70名の従業員がボランティアチャレンジに参加しました。多くの社員は協力して公園の除草を行い、コミュニティのために菊を植えました。



## 子供の日 – メキシコ

メキシコで4月30日に祝われる子供の日、子供達が両親の職場を訪ねる特別な日です。当社では、この日を家族のお祝いと学びの特別なイベントにしています。



## メトラー・トレドのスポーツイベントを開催

企業トライアスロンには24チームが参加しました。この高い参加率は、メトラー・トレドのスポーツイベントに関する世界的な人気と関心を反映したものです。2016年は、企業後援のスポーツイベントを従業員が企画、運営する際に役立つ新しい基盤を構築しました。



# 販売とマーケティングのハイライト

Spinnaker 5は、販売とマーケティングを新たな高みに押し上げます。次のSpinnakerプログラムであるSpinnaker 5により、販売チームは、体系的アプローチを活用して大切なお客様にさらに優れたサービスを提供することができます。

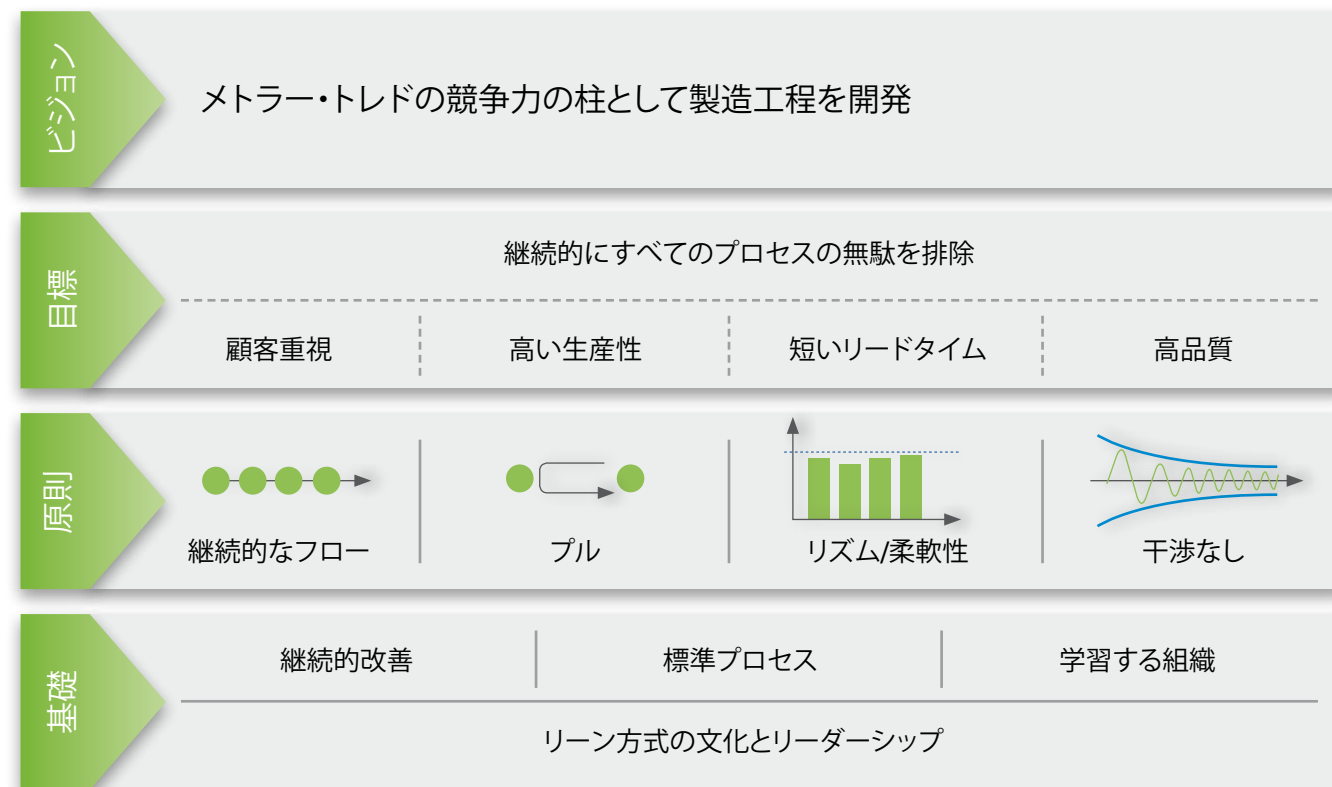


Sales Force Guidance 成長のビジネスチャンスに合わせた販売活動	Value Selling お客様にとっての価値 を重視した販売アプローチ	Pipeline Management 高い性能による持続的な成長
<div><div>topKA</div><div>GKAM</div><div>OPRI</div></div> <div>スマートな選択 価値が高く、戦略的に重要な鍵となる ビジネスチャンスに注目します。</div>	<div></div> <div>バリューセリングガイド 最も適切なソリューション製品の対象 となるバリューメッセージを提供し ます。</div>	<div></div> <div>ビジネスチャンスのパイプライン管理 新たなビジネスチャンスの創出を積極的 に管理します。</div>
<div></div> <div>顧客のマッピング サイトの選択、ガイド、計画立案が販売 に与える影響を強化します。</div>	<div></div> <div>営業部員のスキル メトラー・トレドの販売チームは、 バリューセリングのアプローチを適用 するトレーニングを受けています。</div>	<div></div> <div>パイプラインの性能 受注への転換を増やすためにキー・オポ チュニティに注力して管理します。</div>
<div></div> <div>参入計画 お客様のニーズに対応するために、計画 を開発し、実行します。</div>	<div></div> <div>POSツール メトラー・トレドの販売チームは、販売 プロセスの段階毎で最も適切な販 売ツールを活用します。</div>	<div></div> <div>KPIダッシュボード 持続的な成長を保証するために結果を継 続的にモニタリングします。</div>



# リーン生産方式ハイライト

リーン方式による継続的な改善は、メトラー・トレドの競争力を向上し、顧客満足度に大きく貢献します。リーン方式の管理によってリードタイムが短縮され、生産性と品質が向上します。



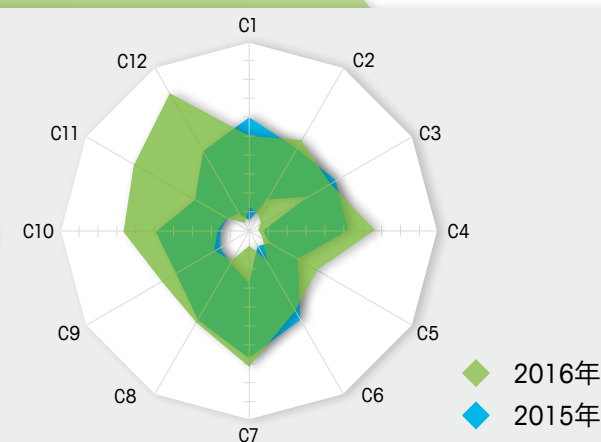
メトラー・トレドは、すべてのプロセスから無駄を排除するといった意欲的な目標を設定し、当社の活動を競争力の強みとするビジョンを掲げています。メトラー・トレドのリーン企業ガイドでは、当社の最終的な目標を達成するための基本情報と原理を説明します。

## メトラー・トレドによる評価

メトラー・トレドは、製造、品質、サプライチェーン管理にリーン方式による管理方法を適用し、相乗効果からメリットを得るという目標を2016年に設定しました。

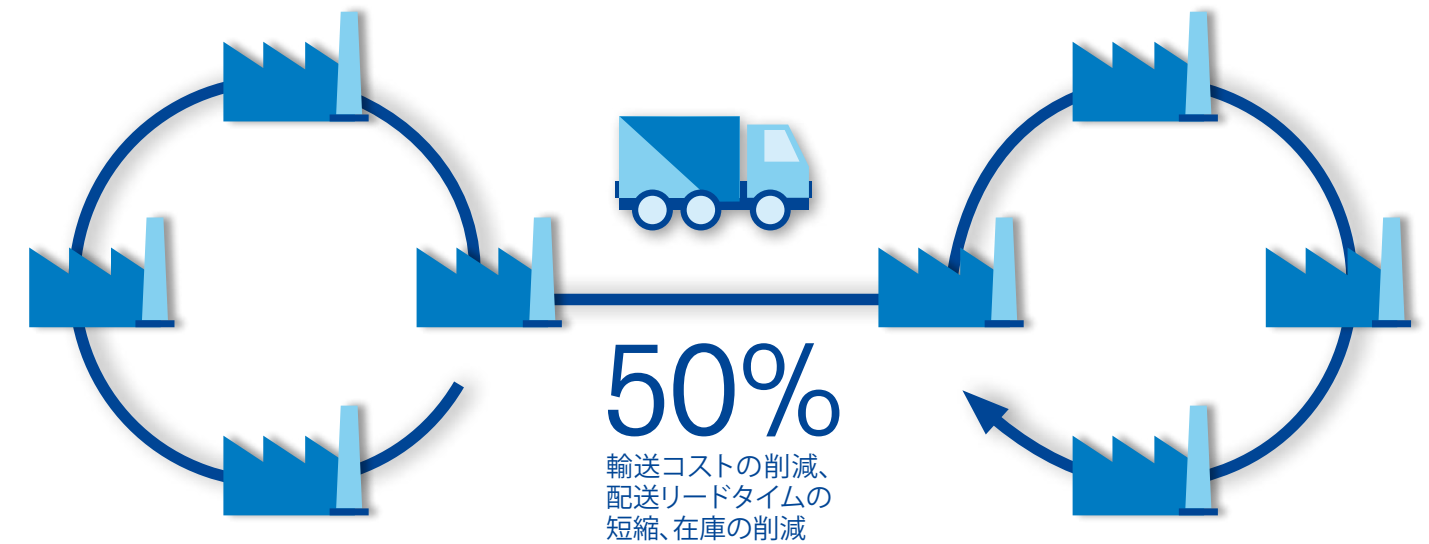
### スパイダーダイアグラム — 調和の取れたアプローチ

メトラー・トレドは、新しいリーン評価を使用して、当社のリーン方式による品質の取り組みを強化することを計画しています。スパイダーダイアグラムは、さまざまな条件で計測したメトラー・トレドの進捗状況を評価するために開発されたものです。この情報を使用して、改善プロジェクトをより適切に管理し、お客様に付加価値を提供できる分野に注目します。



サプライヤー

メトラー・トレドのプラント



### 外部巡回集荷

その仕組み: 1台または複数台のトラックがメトラー・トレドのサプライヤーから商品を集め、これらの商品を、出荷通知なしに固定の経路を使用してメトラー・トレドのサイトに同日配送します。「巡回集荷」は、リーン方式によるロジスティクスの向上を達成するために使用するツールです。輸送コストを削減し、プラントでの処理量と在庫管理にプラスの影響を与えます。2016年の終わりまでに、スイスでの新しい外部「巡回集荷」に30の大手サプライヤーが関わります。



### 生産改善プロジェクト (ドイツ、アルプシュタット)

IND事業部は、スペースの50%削減を実現し、7ステーション生産工程を2ステーションプロセスに移行しました。メトラー・トレドのリーン企業の原理に従うと、原材料の在庫管理を簡略化するリーン方式によるロジスティクスの変化により、サプライチェーンにもプラスの影響があります。



### pHセンサ生産改善プロジェクト (スイス、ウルドルフ)

メトラー・トレドのPRO部門では、3つの生産ラインを直線的なプロセスに設計し直してスペースを50%削減し、生産時間を30%短縮しました。この改善プロジェクトは、生産されるすべてのpHセンサの70%に影響を与えます。



# 卓越したソリューション

当社の革新的な製品とソリューションは、さまざまな難題に対処できる高い精度と信頼性を備えています。

## アリの計量

メトラー・トレドの計量モジュールを使用して、英国ブリストル大学の研究者が、アリと食肉性のウツボカズラとの共生についての研究を行っています。アリは花の蜜を吸うために植物に引き寄せられていきます。植物への行き来の途中でアリを計量することにより、そのアリの群れが取得した蜜の正確な量を測定できます。アリの体重は約5mgで、最大0.5mgの蜜を運びます。

## 色の世界の作成

多くの芸術家は、直感と感覚に基づいて絵の具を混ぜ合わせています。あるスイス人アーティストは、メトラー・トレドの分析天びんを使用して、この作業を科学に進化させました。この芸術家は、その独自のモノクロ画のために20gの単一の顔料を取り、別の顔料を3g単位で計量して加えていくことで、幅広い色彩を一貫して作り出すことができます。



## 低い滴点を作り出す完璧にクリーミーな味わい

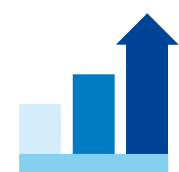
アイスクリームは簡単にすくって楽しむことができますが、作るのはかなり複雑です。アイスクリームの滴点は、シルクのように滑らかで、舌の上で溶ける味わいを作り出すためにはきわめて重要です。この重要な滴点のすばやく容易な測定を、メトラー・トレドの滴点/軟化点測定システムを使用して行うことができます。





# 財務ハイライト

2016年は世界経済が大幅な成長要因を欠いていたにもかかわらず、当社は非常に優れた業績を達成しました。私たちが舵取りできる事業やさまざまな要因にきめ細かく注力したことで、当社は堅調な成果を実現しました。



583百万ドル

営業利益



2,508百万ドル

売上高



14.80ドル

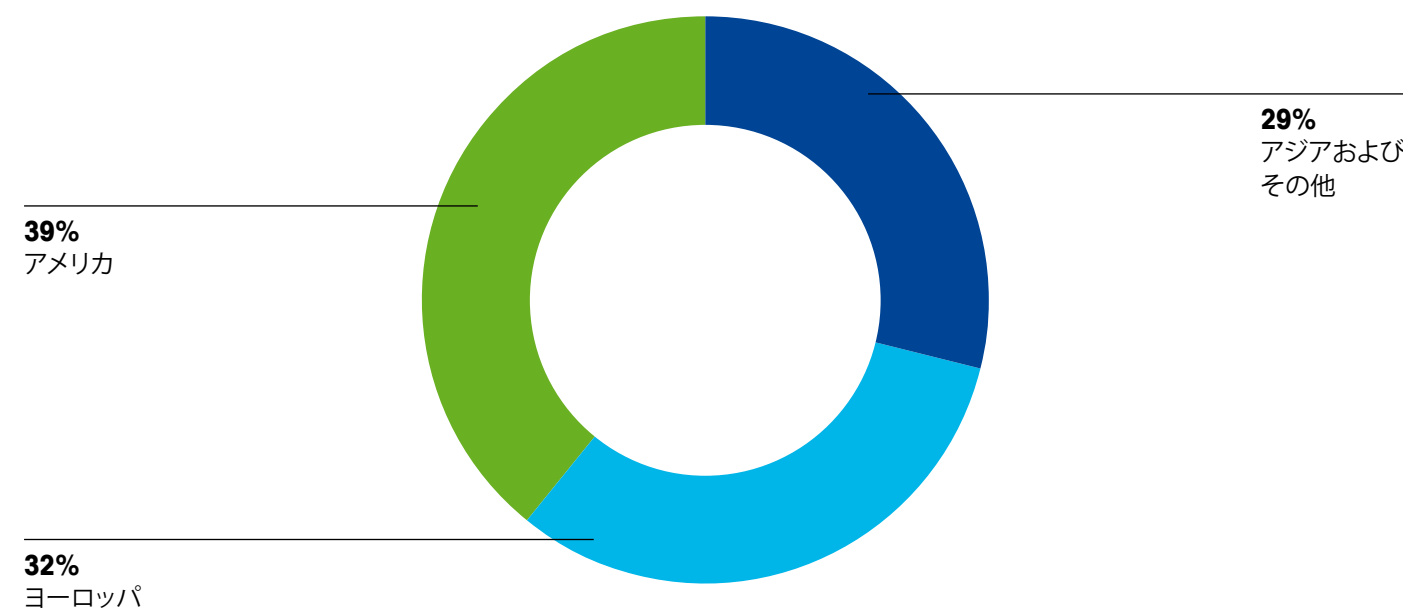
1株あたりの調整後利益



347百万ドル

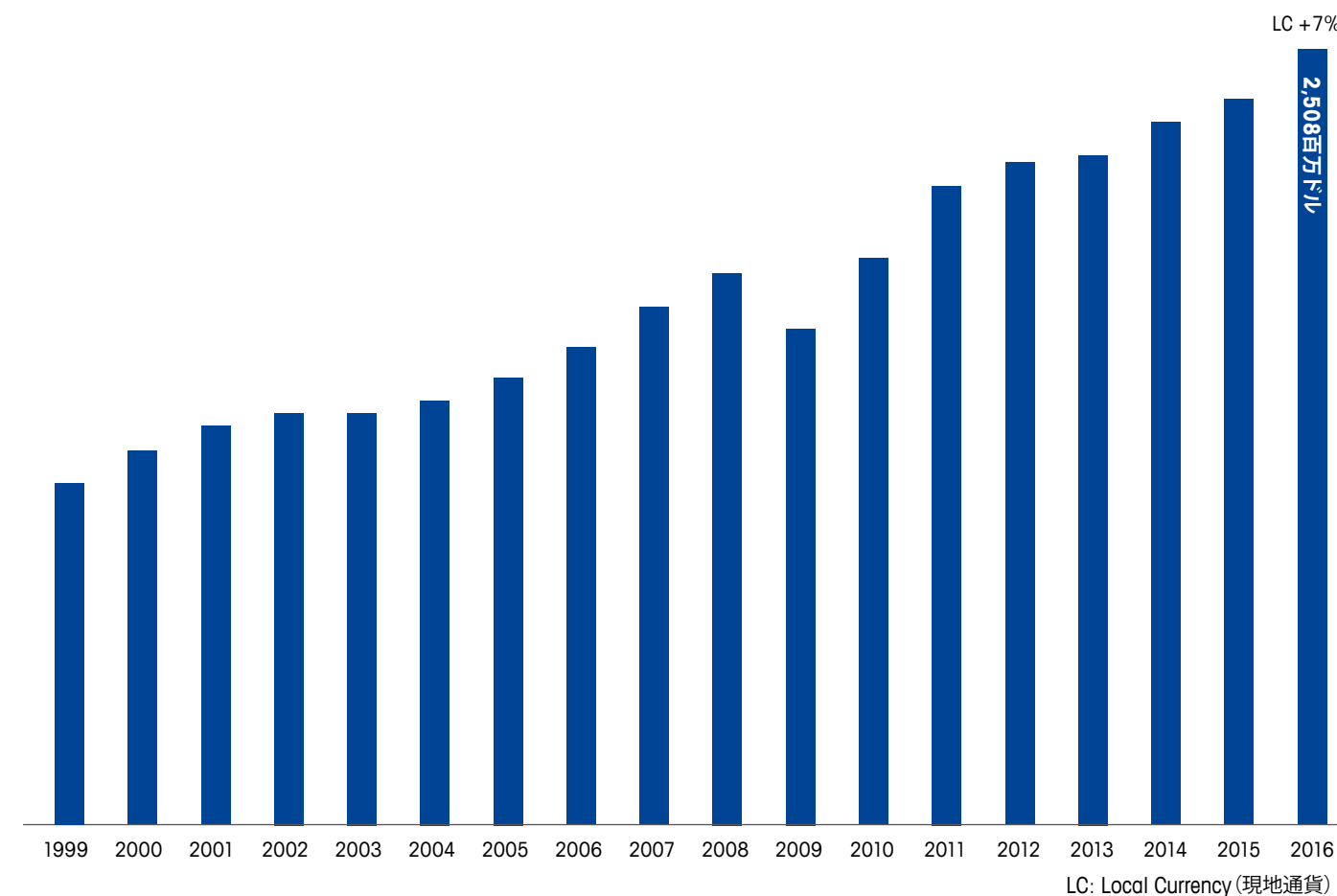
フリーキャッシュフロー

## 地域別の売上高



## 売上高1999～2016年

単位:百万ドル(2016年の為替レートで計算)





[www.mt.com](http://www.mt.com)