

HS153 卤素水分测定仪

提高生产效率 生产现场和实验室环境



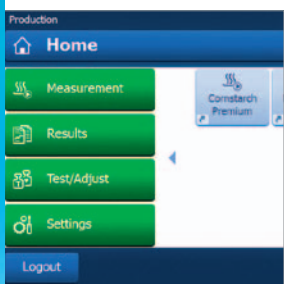
快速准确

第二代卤素灯技术提供精确的温度控制，可快速、均匀地加热样品，确保迅速获得可重复的测量结果。



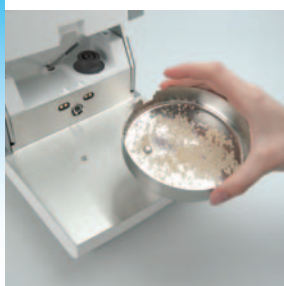
轻松跟踪结果

实时干燥曲线可直观的了解测定过程。独立的控制极限值简化了合格/不合格判定，而自动化控制图表可显示样品水分含量的变化趋势。



易于操作

One Click™ 一键启动界面设定了安全、无误操作的新标准。主页仅显示日常操作所需的信息，通过快捷键即可一键启动各种方法。



30 秒即可清洁

秤盘下方的表面很平坦，完全密封，易于清洁，从而避免散落样品对称量传感器的影响。



HS153 卤素水分测定仪

当水分含量决定生产效率时，HS153 将是您的首选仪器。快速测定和强大的实时图形与坚固性和易用性相结合，确保在实验室和生产现场迅速获得可重复的测量结果。

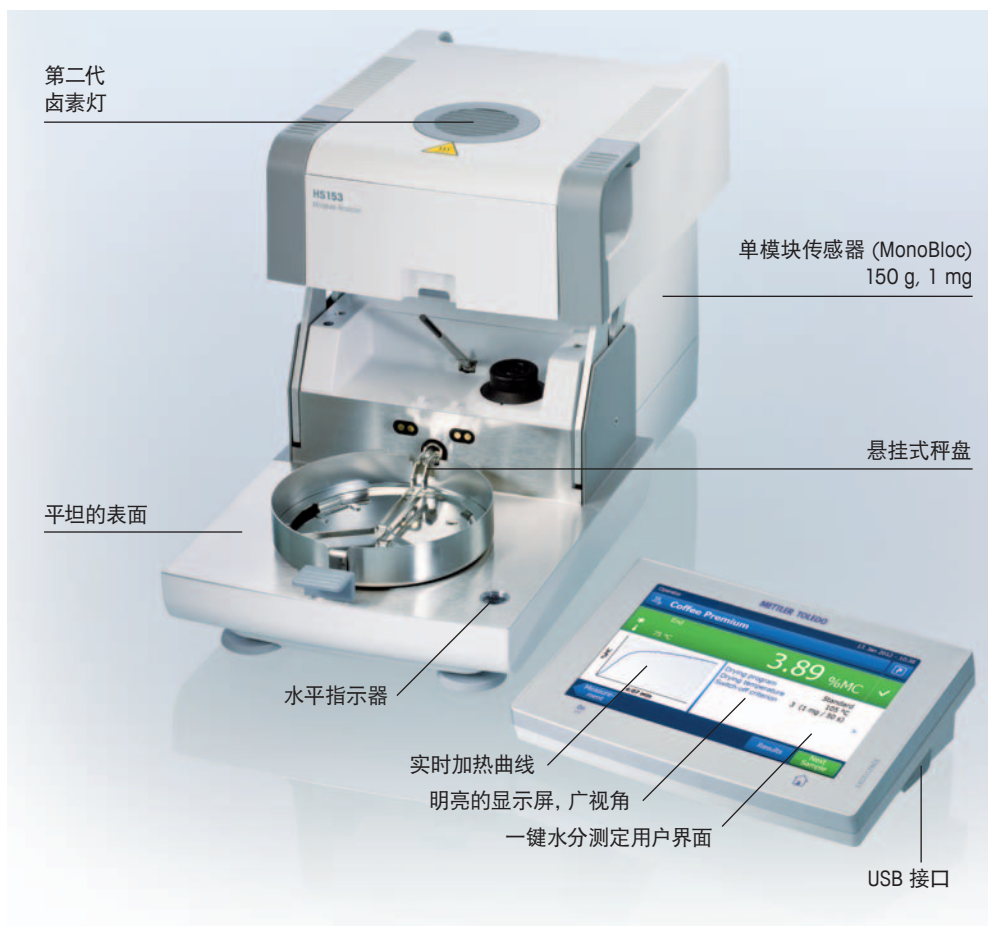
HS153 将为您带来：

- 快速获得结果
- 直观的显示测定信息
- 易于清洁，使用寿命长
- 无误的操作

METTLER TOLEDO

HS153 水分测定仪

关键产品特性



技术参数

水分含量	
可读性	0.01%
重复性 (sd) (2 g 样品)	0.05%
重复性 (sd) (10 g 样品)	0.01%
显示模式	% MC, % DC, % ATRO MC, % ATRO DC, g, g/kg MC, g/kg DC
加热单元	
称量技术	单模块传感器 (Monobloc)
量程	150 g
最小样品量	0.1 g
可读性	1 mg
加热单元	
干燥技术	卤素灯加热
干燥温度范围	40 - 230 °C
上盖打开方式	手动模式
日常测试	
称量单元测试用外部砝码	任意质量点的示值误差, 默认 100 g
称量单元测试用内部砝码	否
加热模块测度	在 100/160 °C 时的 2 点温度校准
仪器校正	
加热单元校正	在 100/160 °C 时的 2 点温度校准
称量单元外部校正	任意质量点的示值误差, 默认 100 g
称量单元内部校正	否

方法管理	
方法存储	99
升温程序	标准、温和、快速
关机模式	自动 (5 种), 定时, 自由 (mg/s, %/s)
样品标识	10
测试功能	是
结果处理	
控制图表	是
干燥曲线	是
质量管理	
合格/不合格判定	是
水平控制	水平指示器
用户管理	
用户组	10
用户	30
连通性	
USB 接口 (2), RS232C, SD/SDHC 读卡器	

GWP®
Good Weighing Practice™
优良称量操作规范
www.mt.com/GWP



梅特勒-托利多
实验室/过程检测/产品检测设备
地址: 上海市桂平路 589 号
邮编: 200233
电话: +86 (0)21 6485 0435
传真: +86 (0)21 6485 3351
E-mail: ad@mt.com

工业/商用衡器及系统
地址: 江苏省常州市新北区
太湖西路 111 号
邮编: 213125
电话: +0519-86642040
传真: +0519-86641991
E-mail: ad@mt.com

www.mt.com/hxhs

访问网站, 获得更多信息

梅特勒-托利多始终致力于其产品功能的改进工作。基于该原因, 产品的技术规格亦会受到更改。如遇上述情况, 恕不另行通知。

© 05/2012 Mettler-Toledo AG
瑞士印制 30019636
Global MarCom Switzerland