

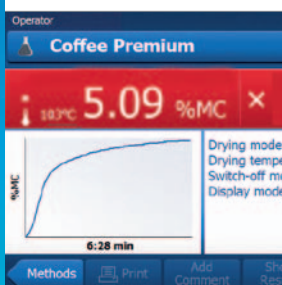
## Większa wydajność

## w laboratorium i na produkcji



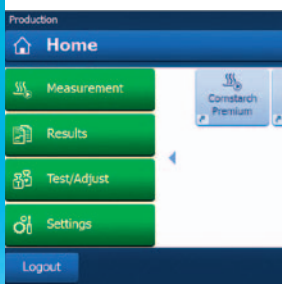
### Szybkie i dokładne

Technologia halogenowa drugiej generacji cechuje się precyzyjną regulacją temperatury do celów szybkiego i jednolitego ogrzewania próbek, zapewniając szybkie pomiary i powtarzalne wyniki.



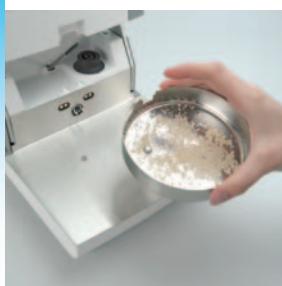
### Łatwe śledzenie wyników

Krzywe schnięcia w czasie rzeczywistym obrazują postęp pomiaru. Indywidualne wartości graniczne regulacji upraszczają decydowanie o zaliczeniu/braku zaliczenia, a na automatycznych wykresach kontrolnych przedstawiane są trendy wilgotności.



### Prosta obsługa

Interfejs One Click™ wyznacza nowy standard w dziedzinie bezpiecznej i bezbłędnej obsługi. Na stronie głównej są wyświetlane tylko informacje wymagane do codziennych rutynowych zadań. Metody uruchamia się jednym kliknięciem przy użyciu skrótów.



### Czystość w 30 sekund

Powierzchnia pod szalką jest płaska i szczelna, dzięki czemu można ją szybko i łatwo wyczyścić. Czujnik wagowy jest w pełni zabezpieczony przed rozlaniem i rozsypaniem próbek.



## Halogenowy analizator wilgoci HS153

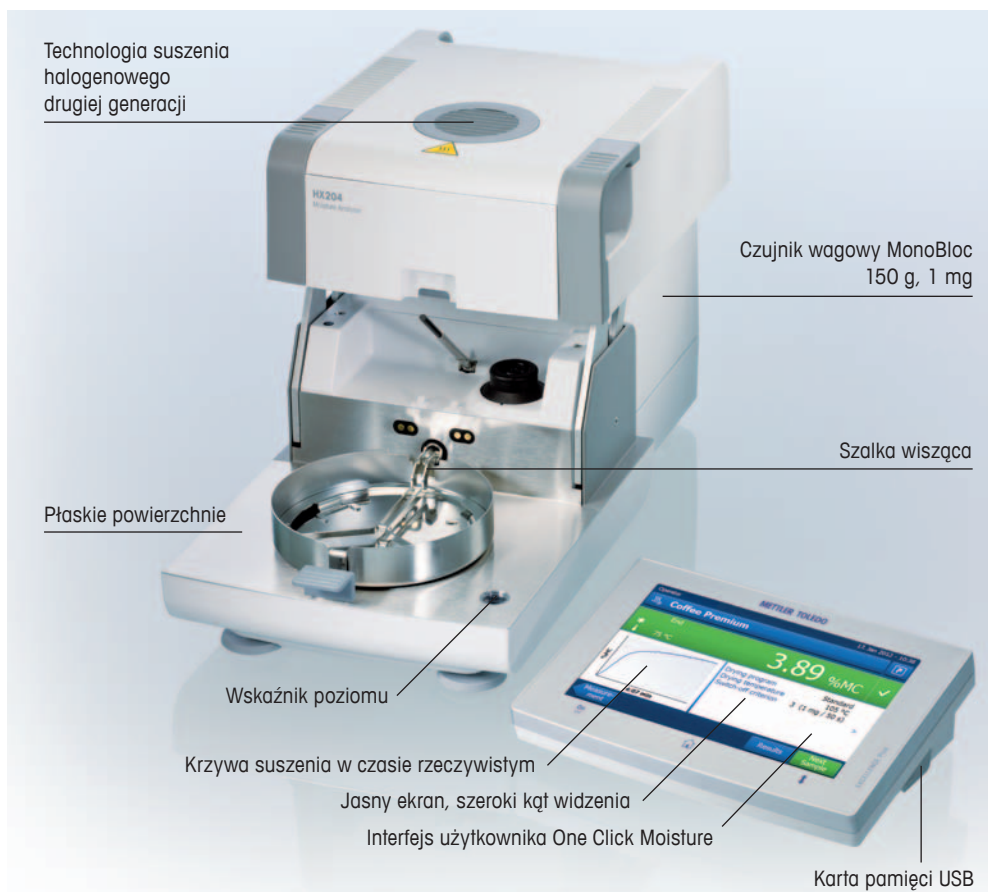
Jeśli o wydajności pracy decyduje zawartość wilgoci, trudno o lepszy przyrząd niż HS153. Szybkie testowanie oraz funkcjonalna grafika w czasie rzeczywistym wraz z wytrzymałą konstrukcją i łatwością obsługi zapewniają szybkie i powtarzalne pomiary zarówno w laboratorium, jak i na hali produkcyjnej.

Zalety analizatora HS153:

- Szybkie wyniki
- Pełna wizualizacja
- Łatwe czyszczenie i długi czas eksploatacji
- Bezbłędna obsługa

# Analizator wilgoci HS153

## Najważniejsze cechy konstrukcyjne



## Dane techniczne

### Wilgotność

Odczyt	0,01%
Powtarzalność (sd) z próbką 2 g	0,05%
Powtarzalność (sd) z próbką 10 g	0,01%
<b>Tryby wyświetlania</b>	% MC, % DC, % ATRO MC, % ATRO DC, g, g/kg MC, g/kg DC

### Waga

Technologia	MonoBloc
Zakres ważenia	150 g
Minimalna masa próbki	0,1 g
Odczyt	1 mg

### Moduł grzewczy

Technologia	Halogenowa
Zakres temperatury	od 40 do 230°C
Otwarcie pokrywy	Ręczne

### Rutynowe testy

Testy wagi, zewnętrzne wzorce masy	Czułość z zewnętrznym wzorcem masy, domyślnie 100 g
Testy wagi, wewnętrzne wzorce masy	Nie
Test modułu grzewczego	Dwupunktowa kalibracja temperatury dla 100/160°C

### Adjustacja urządzenia

Adjustacja modułu grzewczego	Dwupunktowa adjustacja temperatury dla 100/160°C
Adjustacja wagi, zewnętrzna	Czułość z zewnętrznym wzorcem masy, domyślnie 100 g
Adjustacja wagi, wewnętrzna	Nie

### Zarządzanie metodami

Pamięć metod	99
Programy suszenia	Standardowy, delikatny, szybki
Wyłączenie	Automatyczne (5), synchronizowane, swobodne (mg/s, %/s)

Identyfikacje próbek	10
Funkcja testowania	Tak

### Obsługa wyników

Wykres kontrolny	Tak
Krzywe suszenia	Tak

### Zarządzanie jakością

Zaliczenie/brak zaliczenia	Tak
Regulacja poziomu	Wskaźnik poziomu

### Zarządzanie użytkownikami

Grupy	10
Użytkownicy	30

<b>Komunikacja</b>	Host USB (2), RS232C, gniazdo karty pamięci SD/SDHC
--------------------	---

**GWP®**  
Good Weighing Practice™  
[www.mt.com/GWP](http://www.mt.com/GWP)



### Mettler-Toledo Sp. z o. o.

ul. Poleczki 21,  
PL 02-822 Warszawa,  
Tel.: +48 22 545 06 80  
Fax: +48 22 545 06 88

Zastrzegamy sobie prawo do wprowadzania zmian technicznych  
© 05/2012 Mettler-Toledo AG  
Wydrukowano w Szwajcarii 30019633  
Global MarCom Switzerland

[www.mt.com/hxhs](http://www.mt.com/hxhs)

Więcej informacji