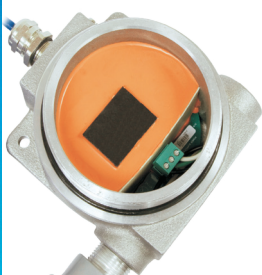


Alimentación de seguridad intrínseca para el terminal de IND226x



Las aprobaciones globales amparan la aprobación de las normativas locales

La seguridad intrínseca está garantizada mediante el cumplimiento de las normas y directivas reconocidas a nivel mundial. Ampara el cumplimiento de las normativas aplicables en su región.



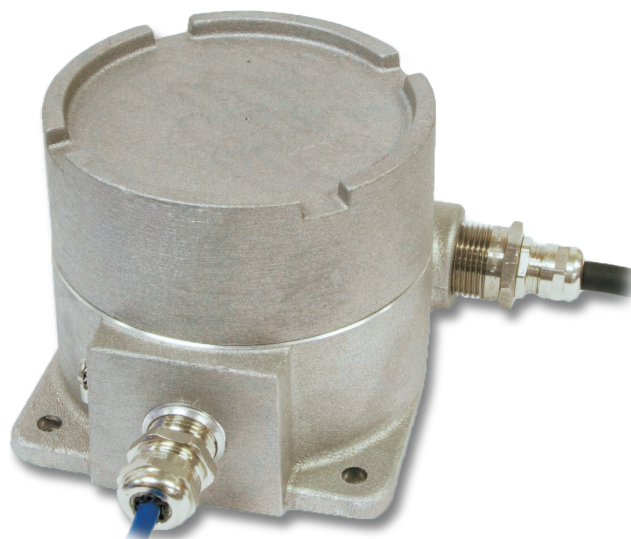
Diseño anti-vandálico

Protege la integridad de componentes críticos y evita que se altere la seguridad de la instalación.



Funcionamiento continuo

Las versiones de 120 V y 240 V se pueden instalar directamente en la mayoría de áreas de División 1, Zona 1 y Zona 21, proporcionando alimentación de CA continua a su trabajo.



Fuentes de alimentación APS500 y APS501

Las fuentes APS500 y APS501 proporcionan una alimentación de seguridad intrínseca a un IND226x instalado en un área peligrosa, haciendo innecesaria la colocación de caras barreras o sistemas de protección adicionales. Presenta un diseño anti-vandálico y soportes de montaje incorporados, estas opciones de alimentación potencian la flexibilidad de la solución para áreas peligrosas IND226x.

Datos técnicos

Alimentación segura para el IND226x

APS500 y APS501

Fuentes de alimentación de seguridad intrínseca

Características y ventajas

- Disponible en modelos de 120 V CA (APS500) y de 240 V CA (APS501)
- Permite la instalación de una fuente de alimentación de CA en muchas áreas peligrosas clasificadas de División 1, Zona 1 y Zona 21, sin la necesidad de de caras barreras o sistemas de protección adicionales
- Las fuentes de alimentación continua eliminan la necesidad de cambiar y cargar las baterías usadas normalmente en áreas peligrosas
- El montaje antivandálico utiliza la encapsulación para proteger de forma continua la seguridad de la instalación
- Las fuentes de alimentación incluyen el cable montado para la conexión al terminal y las lengüetas de montaje incorporadas, haciendo que la instalación sea más eficiente



Dimensiones de la caja (L x A x P) 170 x 120 x 110 mm

Peso de transporte Peso bruto aproximado de 3,2 kg

**Construcción de la caja/
Protección medioambiental** Caja de aluminio sin cobre con accesorios chapados en níquel
Explosión nominal
Protección tipo 4x e IP66

Ambiente operativo -10°C a 40°C, 10% a 95% de humedad relativa, no condensante

Corriente de entrada APS500: Funciona desde 85 a 132 V CA, 49-61 Hz a 200 mA
APS501: Funciona desde 168 a 250 V CA, 49-61 Hz a 100mA

Corriente de salida Voltaje de salida de corriente continua de 10 V CC hasta 485 mA

Conectividad al terminal Cable incorporado de 3 m incluido
Posible extensión hasta un máximo de 48 m

Aprobaciones:	FM - EE-UU	Clase I,II,III División I, Grupos B, C, D, E, F, G T6 AIS for Clase I,II,III División I, Grupos A, B, C, D, E, F, G -10°C ≤ Ta ≤ +40°C
	FM - Canadá	Clase I,II,III División I, Grupos B, C, D, E, F, G T6 AIS for Clase I,II,III División I, Grupos A, B, C, D, E, F, G -10°C ≤ Ta ≤ +40°C
	ATEX	Zona 1 - II 2 G Ex eb mb [ib Gb] IIC T5 Gb Zona 21 - II 2 D Ex tb IIIC T64°C Db -10°C ≤ Ta ≤ +40°C
	IECEX	Zona 1 - Ex eb mb [ib Gb] IIC T5 Gb Zona 21 - Ex tb IIIC T64°C Db -10°C ≤ Ta ≤ +40°C

Números de certificado

FM - EE-UU	FM19US0041
FM - Canadá	FM19CA0021
ATEX	FM19ATEX0017
IECEX	IECEX FMG 12.0027

Part numbers APS500: 64056319
APS501: 64058025

Certificado de calidad ISO9001
Certificado de medio ambiente ISO14001
Internet: <http://www.mt.com>
Red de servicio mundial

Sujeto a modificaciones técnicas
30686909
©07/2021 Mettler-Toledo, LLC

METTLER TOLEDO Service

Servicios esenciales para el desempeño confiable
METTLER TOLEDO tiene la capacitación única para proporcionar servicios de instalación, calibración y mantenimiento esenciales para garantizar la exactitud, optimizar el tiempo de actividad y prolongar la vida útil del equipo. Nuestros representantes de servicio estarán con usted en el momento preciso, con las partes que necesita, con las herramientas necesarias y con los conocimientos que resuelvan sus problemas.

www.mt.com

para obtener más información