

Az öt leggyakoribb csalási mód

Mit tehet, hogy ne fordulhassanak elő?

Lopás, hamisítás és hitelkártyacsalás. Mindhárom remek lehetőséget kínál a bűnözőknek, hogy a rendszer kiskapuit kihasználva saját malmukra hajtsák a vizet. Sajnos az utóbbi időben gyakran fordultak elő ilyen bűnesetek, így ma már tudjuk, hogy óvakodnunk kell ezektől.

Mi lenne, ha Önnel történne ilyen bűntett, és nem tudná, hogy mire kell ügyelnie? Mi lenne, ha ellopnák a termékeit, de éppen csak akkora mennyiségben, amelyet nem vesz észre azonnal? Nemrégiben pontosan ilyen történt egy nagy nemzetközi ömlesztettáru-gyártóval: néhány év alatt 2 millió dollár értékű terméket loptak el éppen a tehergépjármű-mérlegelés alatt.

Ez a nyugtalanító tendencia az utóbbi hónapokban egyre csak fokozódott, mára szerte a világban felűti a fejét. Nemcsak a kiberbűnözők lesznek napról-napra egyre leleményesebbek, hanem azok a csalók is, akik a tehergépjárművek mérlegelése során próbálnak meg hasznot húzni. Ebben az útmutatóban szót ejtünk arról az öt leggyakoribb módszerről, ahogy a csalók átverik a tehergépjármű-mérlegeket és azt, hogy a METTLER TOLEDO segítségével Ön hogyan védheti meg a vállalkozását.



Tartalom

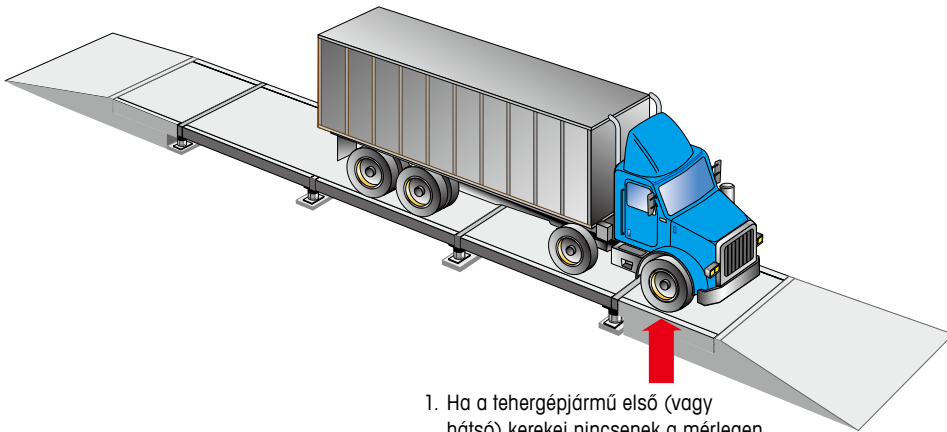
1. számú csalás: A tehergépjármű nem megfelelő elhelyezése
2. számú csalás: A mérőcella módosítása
3. számú csalás: A rakomány tömegének csökkentése
4. számú csalás: A rakomány eltulajdonítása
5. számú csalás: Adatmódosítás

Következtetés

1. számú család: A tehergépjármű nem megfelelő elhelyezése

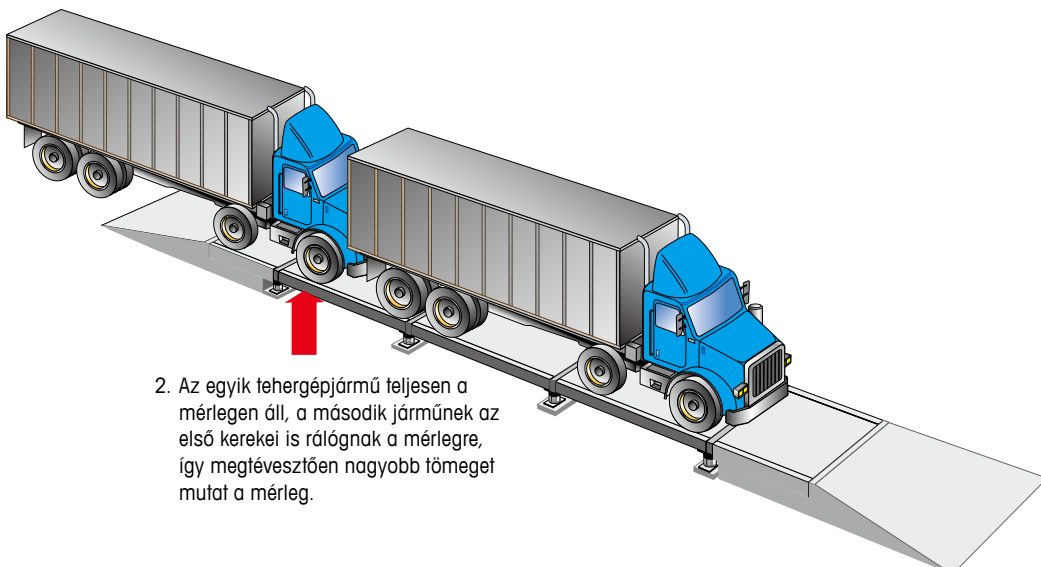
A csalók által leggyakrabban használt mód a tehergépjármű-mérleg átverésére egyben a legegyszerűbb is – a tehergépjármű nem megfelelő elhelyezése a mérleghídon. Egy tehergépjármű sofőrje sokféleképpen meg tudja ezt valósítani.

1. Egy felügyelet nélkül hagyott, vagy egy túl nagy forgalmú mérlegállomás mellett, ahol a mérlegház felügyelője nem tudja a folyamatot nyomon követni, a sofőr úgy áll fel a mérlegre, hogy a hátsó tengely kerekei lelógjanak, vagy annyira előre áll, hogy az első tengely kerekei lógjanak le a mérlegről. Az is előfordulhat, ha az aknába süllyesztett mérleg vezetősínje nincs a megfelelő helyen, akkor a tehergépjármű oldalt kissé lelógthat a mérlegről, ami miatt más lesz a mérés eredménye. Ekkor a mérleg megtévesztő módon kisebb tömegértéket fog mutatni. A sofőr – ha ő a vásárló – arra törekszik, hogy minél könnyebb legyen a tehergépjármű, így gyakorlatilag az Ön orra előtt lopja el a terméket.



1. Ha a tehergépjármű első (vagy hátsó) kerekei nincsenek a mérlegen, akkor a mérleg kevesebbet mutat.

2. Egy másik lehetséges eset, amikor a mérleg többet mutat; ez akkor kedvezhet a sofőrnek, ha ő az eladó. Ez szintén a felügyelet nélkül hagyott mérlegállomás, illetve túl forgalmas mérlegállomás mellett történhet meg, ahol a személyzet nem tudja felügyelni a folyamatot. Az egyik sofőr a tehergépjármű teljes terjedelmében rááll, majd egészen a mérleghíd elejéig gurul. A soron következő sofőr a jármű első kerekeivel rááll a mérlegre, így megtévesztően nagyobb tömeget mutat a mérleg. A sofőr a mért nettó rakomány alapján több ellentételezést kap, holott kevesebbet szállított, így észrevétlenül meglopva Önt.



2. Az egyik tehergépjármű teljesen a mérlegen áll, a második járműnek az első kerekei is rálógnak a mérlegre, így megtévesztően nagyobb tömeget mutat a mérleg.

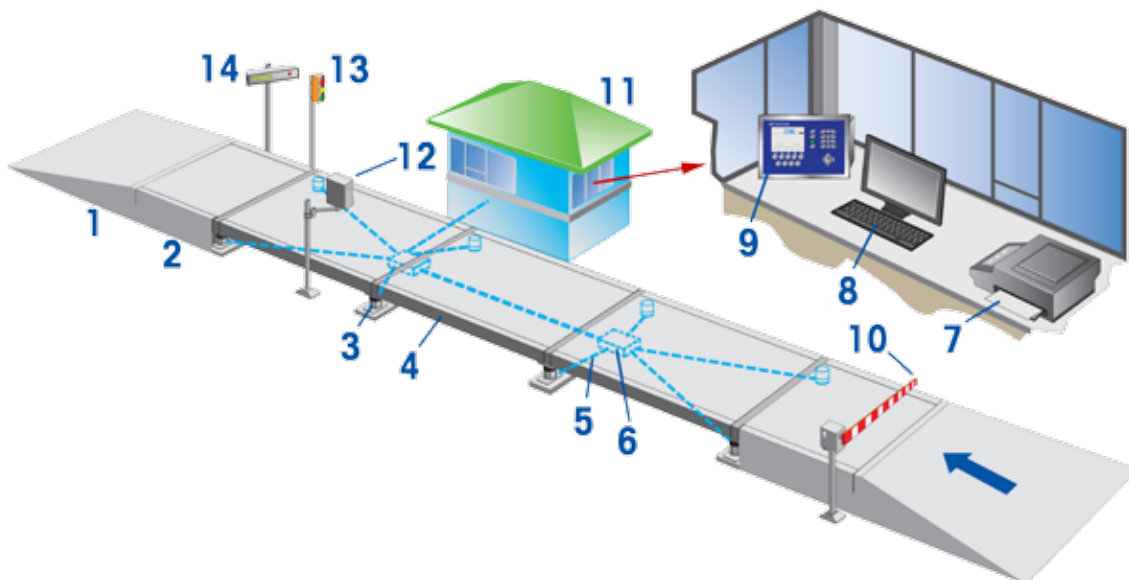
Miben lehet az Ön segítségére a METTLER TOLEDO, hogy elkerülhesse a nem megfelelő tehergépjármű-elhelyezésből adódó eseteket?

Megoldások széles skáláját kínáljuk, amellyel felveheti a harcot ezzel a fajta csalással szemben. Néhány egyszerű mérlegkiegészítő segítségével jelentős összegeket takaríthat meg úgy, hogy kizárja a potenciális tolvajlás feltételeit.

1. Sorompók, hurokdetektorok, fényzorompók és még sok más – Ezek a kiegészítők egymással együtt és önmagukban is alkalmasak a mérlegelési csalások megelőzéséhez. A kapukkal megakadályozható, hogy egyszerre egynél több tehergépjármű álljon a mérlegre, amit a 2. számú lehetőségként az előzőekben bemutatunk. Általában a kapuk és hurokdetektorok használata együttesen történik. A hurokdetektor jelet küld, amikor a tehergépjármű felhajtja a feljáróra. Amikor a mérleg üres és kész a mérésre, a sorompó felemelkedik, és a tehergépjármű ráhajthat a mérlegre. A fényzorompók érzékelik, ha ilyenkor csalás történne, illetve, ha a tehergépjármű nem megfelelően áll a mérlegen. A fényzorompóknak köszönhetően addig nem történik meg a tömegmérés, amíg valami a két fényzorompó között elzárja a lézertény útját. Ezek különösen felügyelet nélkül hagyott mérlegállomások esetén nyújtanak segítséget. A rendszámtábla lefotózása is egy olyan fegyver, amely segítségével elkerülhetők a csalások; ha a sofőrök tisztában vannak, hogy később felelősségre vonhatják őket, akkor kisebb eséllyel szánják rá magukat a lopásra.

2. DataBridge™ MS szoftver – A tranzakciókezelő rendszer segítségével az egész vállalkozáson belül nyomon követheti a leltár tartalmát. A rendszer figyelmeztet és azonosítja a leltárban az ellentmondásokat és értesíti a fő felhasználókat.

► www.mt.com/DataBridge



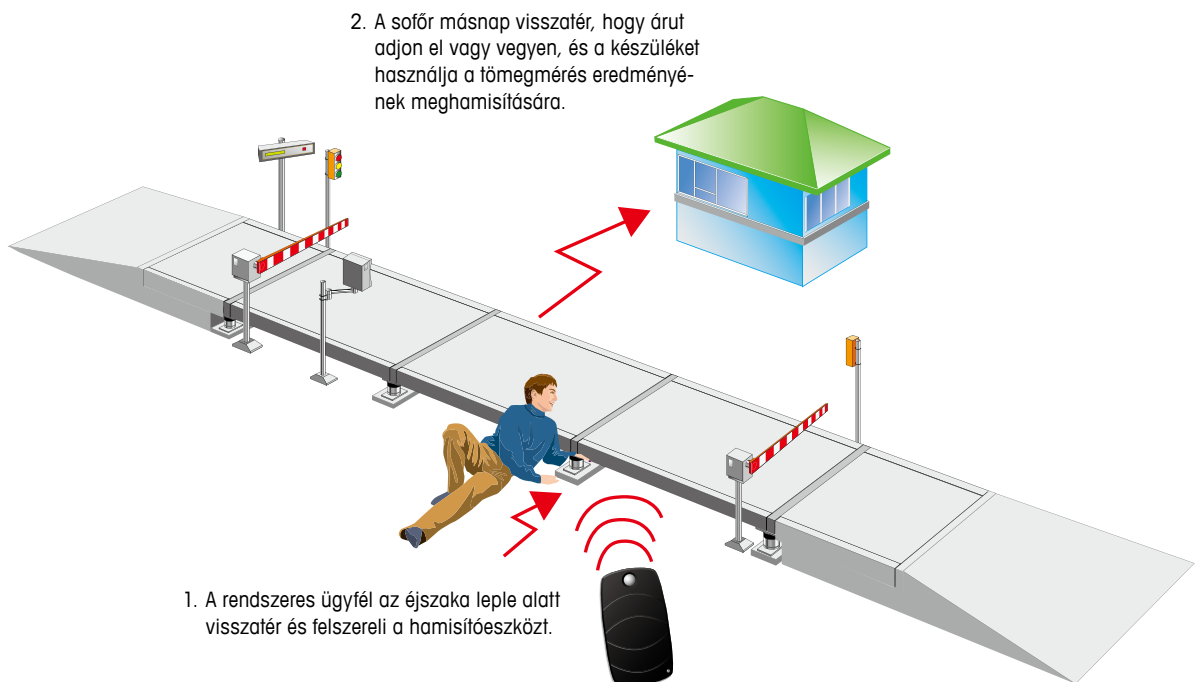
- | | | |
|------------------------|--------------------|--|
| 1. Rámpa | 6. Csatlakozódoboz | 11. Mérlegház |
| 2. Feljáró | 7. Nyomtató | 12. Felügyelet nélküli (önkiszolgáló) terminál |
| 3. Mérőcella | 8. Számítógép | 13. Forgalmirányító lámpa |
| 4. Mérleghíd | 9. Terminál | 14. Külső tömegkijelző |
| 5. Mérőcella-vezetékek | 10. Sorompó | |

2. számú csalás: A mérőcella módosítása

Sajnos a mérőcella módosítása egyre népszerűbb módja lett a tehergépjármű-mérlegek átverésének. Ezzel a csalással hónapokon keresztül észrevétlenül folyhat a bűncselekmény, mielőtt a mérlegnél álló ór észreveszi a problémát, nagy összegű kárt okozva ezzel a cégnek.

A mérőcella módosítása történhet úgy, hogy magát a mérőcellát állítják át, vagy a rendszer vezetékeivel, illetve ha a csatlakozóval babrálják. Leggyakrabban a rendszer valamelyik pontján építenek be egy készüléket, amellyel a sofőr igényei szerint megtévesztő módon nagyobb, vagy kisebb tömeg íratható ki méréskor. Még nagyobb aggodalomra ad okot az, hogy ilyen készülékeket az interneten is meg lehet vásárolni. Az ilyen típusú csalás olyan sofőr esetében fordul elő gyakran, aki rendszeresen ugyanazt a tevékenységet végzi. A sofőr az éjszaka leple alatt visszamegy a mérleghez, felszereli a készüléket a mérlegre és folytatja a csalást addig, amíg a készülékre valaki rá nem bukkan.

Az alábbi képen ábrázoltuk, hogyan lehet ezekkel a kis méretű távirányítású készülékekkel befolyásolni a tömegmérést, mialatt a tehergépjármű a mérlegen áll. Amint a sofőr ráhajtott a mérlegre, a kapcsolóval igénye szerint feljebb vagy lejjebb téríti (nehezebb vagy könnyebb) a rendszert, még mielőtt a tömegmérés megtörténne. Az analóg mérőcellák különösen sebezhetőek az ilyen jellegű csalásokkal szemben, mivel a digitális mérőcellákkal ellentétben nem rendelkeznek olyan behatolásérzékelő rendszerrel, amely figyelmeztetné a tulajdonost a módosításra, vagy a műszer sérülésére.



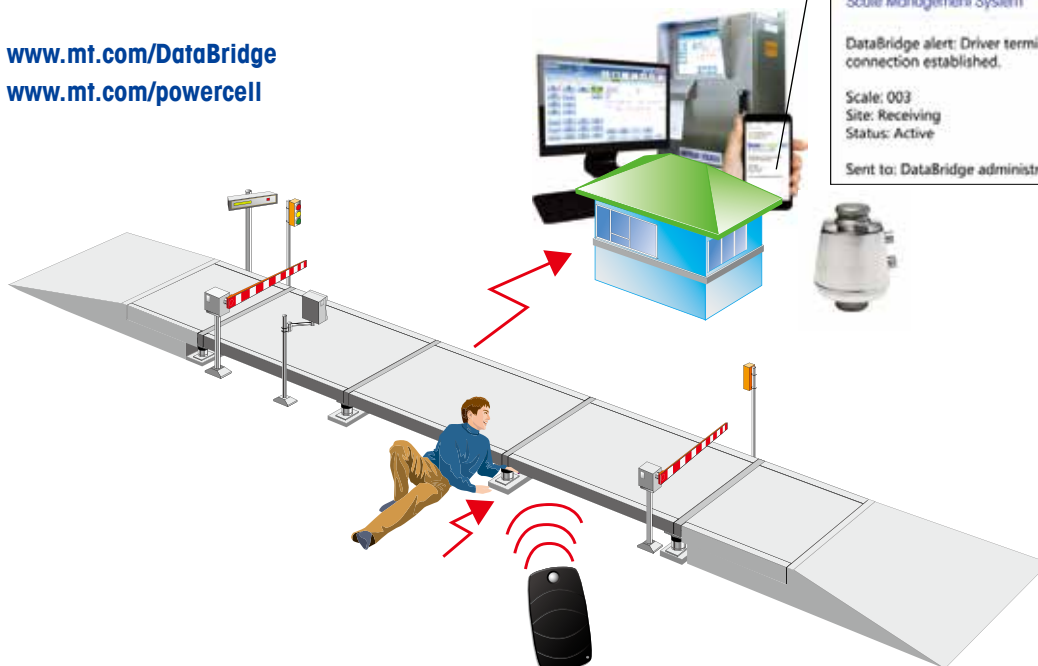
Miben lehet az Ön segítségére a METTLER TOLEDO, hogy elkerülhesse a mérőcella módosításából adódó eseteket?

Ha analóg mérőcellát és hatástalan adatkezelő rendszert használ, akkor a mérőcella módosításából adódó lopások hónapokon keresztül észrevétlenül folyhatnak. Még ha egyszer észre is veszi a csalást, akkor is igen kevés a valószínűsége a felelős személy lefülelésének; tulajdonképpen nagyon valószínű, hogy a csaló továbbra is folytatja az üzleti tevékenységet a céggel.

A kiváló POWERCELL® PDX® technológiával és a DataBridge™ adatkezelő rendszerrel könnyen túljárhat a bűnözők eszén. A biztonsági behatolásérzékelő technológiával ellátott POWERCELL PDX mérőcellák a módosítás vagy sérülés legkisebb jelére is riasztják a mérleg tulajdonosát, és még azt a mérőcellát is képes behatárolni, amelyen a módosítás történt. Az azonnali riasztásnak köszönhetően már akkor megakadályozhatja a mérőcella módosításával elkövetett lopásokat, mielőtt azokat végrehajthatnák. Ötvözze a POWERCELL® technológiát a DataBridge szoftverrel így az egész rendszer biztonságát nyomon követheti és mobiltelefonján keresztül a rendszer riaszthatja is Önt. Ezen kívül, az analóg mérőcellákkal ellentétben ezek a fejlett mérőcellák kódolt jelet küldenek, ennek köszönhetően az adatok „csalásállóak”.

A DataBridge™ M szoftver egy további funkciója a súlygörbe megjelenítése. Ennek a funkciónak köszönhetően a mérlegházban álló ór valós időben követheti nyomon a tehergépjármű tömegét, amint az ráhajt a mérlegre és megáll a tömegmérés elvégzéséhez. A normális tömegméréskor haranggörbe látható, amely a tetején ellaposodik, amikor a tehergépjármű megáll. Bármilyen rendellenes felfelé, illetve lefelé irányuló kiugrás feltűnik, és felkelti a mérlegházban álló ór vagy más illetékes személy figyelmét, hogy ellenőrizze a mérési eredményeket és a mérleget.

- ▶ www.mt.com/DataBridge
- ▶ www.mt.com/powercell



Normális tömeggörbe.



Módosított tömeggörbe.



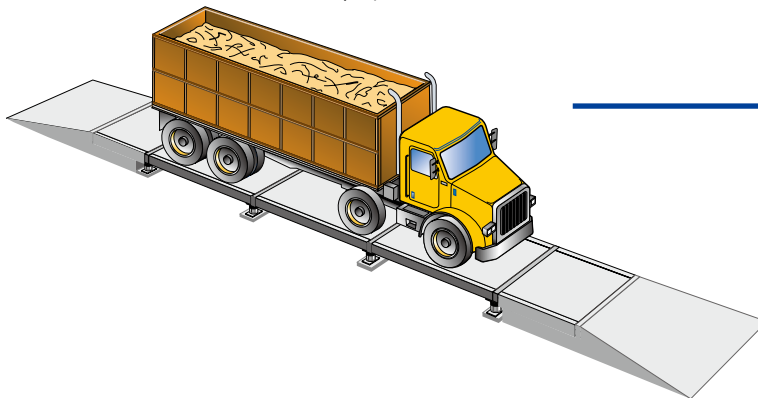
3. számú csalás: A rakomány tömegének csökkentése

Ez a csalás jól példája annak, ahogy a csalók egyre agyafúrtabbak lesznek. Ez a csalás olyan helyeken gyakori, ahol a tranzakció két menetben történik, valamint, ahol a mérleg nem ugyanott van, ahol a be- és kirakodás történik.

1. **Csalás beszállításkor:** A sofőr beérkezik egy teljesen megrakodott tehergépjárművel, megtörténik az első mérés, majd elhajt oda, ahol a kirakodást végzik. Amint a mérlegház látótávolságon kívülre kerül, a sofőr kidobja azt a súlyfelesleget, amelyet azért rejtett el a gépjárműben, hogy az első mérés értéke nagyobb legyen. Leggyakrabban vizeshordót rejtnek el a vezetőfülkében. Ezen kívül az is előfordulhat, hogy egy másik utas is van a vezetőfülkében, aki kiszáll, elsétál a bejáratig, ahol majd a sofőr újra felveszi. Ekkorra a sofőr már összesen 150 kg-tól (60 kg víz és egy 90 kg súlyú utas, aki a kijáráshoz sétál) szabadult meg. **Eredmény:** Most a sofőr visszahajt a mérlegházhoz, és leméri a kiszállítási tömeget. A nettó tömeg (bruttó tömeg mínusz a tara) a valós értéknél 150 kg-mal lesz több, és a sofőrnek 150 kg-ot írnak jóvá.

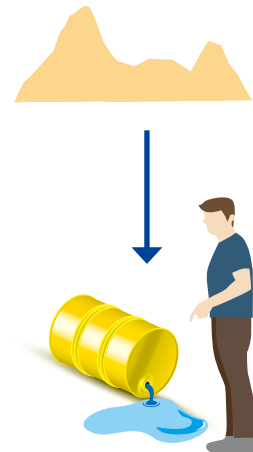
Üdvözljük, kérjük, végezze el a tömegmérést

1. A sofőr tele rakománnyal érkezik, elvégzi az első mérést úgy, hogy közben a vezetőfülkében többletsúly lapul.



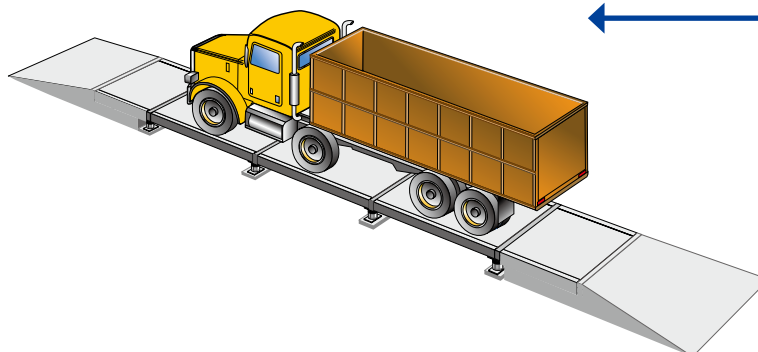
A víz tömege		
A	1 gallon	8,35 font
	18 gallon	150 font
B	1 liter	1,0 kg
	70 liter	70 kg

2. A sofőr elhajt arra a helyre, ahova az árut szállítja.



Köszönjük, kérjük, végezze el a végső tömegmérést

4. A sofőr elvégzi a végső tömegmérést és a végén több áruért kap fizetséget, mint amennyit valóban kiszállított.



3. Amint a jármű látótávolságon kívülre kerül, a sofőr kiönti a vizeshordót, a másik utas kiszáll a vezetőfülkéből.

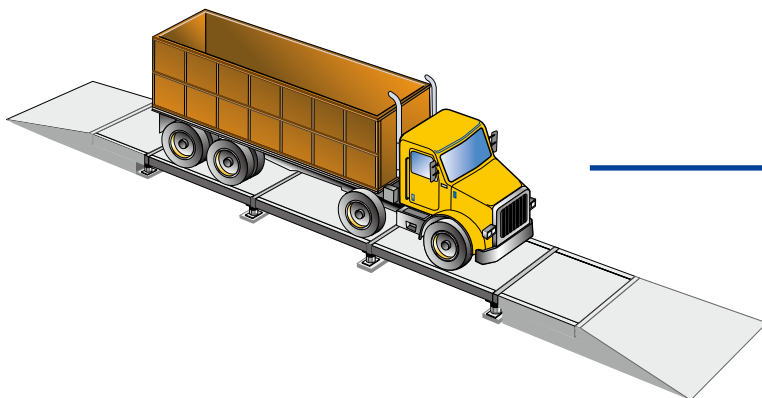
2. **Csalás árufelvételkor:** A sofőr beérkezik egy üres tehergépjárművel, megtörténik az első mérés, majd elhajt oda, ahol a berakodást végzik. Amint a mérlegház látótávolságon kívülre kerül, a sofőr kidobja azt a súlyfelesleget, amelyet azért rejtett el a gépjárműben, hogy az első mérés eredménye nagyobb legyen. Ebben az esetben is gyakran használnak vizeshordót, amit a vezetőfülkéből kitesznek, vagy egy másik utassal érkezik a sofőr, aki a kiszállás után a kijáráthoz sétál. Ekkorra a sofőr már összesen 150 kg-tól (60 kg víz és egy 90 kg súlyú utas, aki a kijáráthoz sétál) szabadult meg, így a társúly (üres tömeg) 150 kg-mal nagyobb a tehergépjármű valós tömegénél.

Eredmény: Amint a berakodást elvégezték, a sofőr visszahajt a mérlegházhoz, és leméri a kiszállítási tömeget. A csalás miatt a tehergépjármű társúlya, azaz üres tömege 150 kg-mal több. A sofőr 150 kg-nyi kifizetetlen áruval távozik.

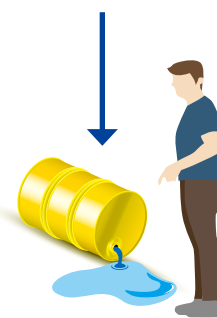
Ezt a fajta csalást a megfelelő védelem hiányában észrevétlenül többször is el lehet követni.

Üdvözljük, kérjük, végezze el a tömegmérést

1. A sofőr üres járművel érkezik, de plusz tömeget rejtett el.

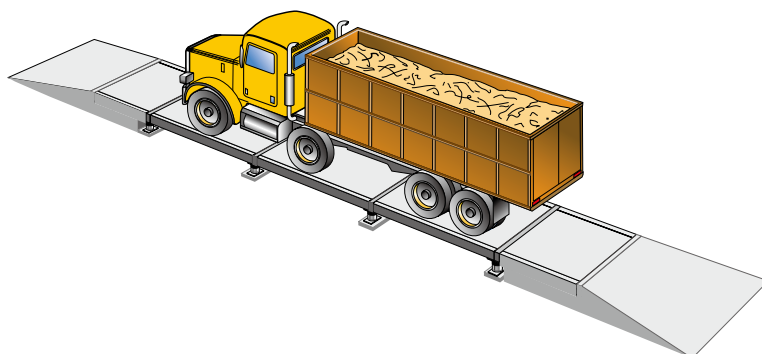


2. A sofőr elhajt arra a helyszínre, ahol a rakományt felveszi.



Köszönjük, kérjük, végezze el a vég-ső tömegmérést

4. A látszólag nagyobb társúlynak köszönhetően a sofőr 150 kg-nyi kifizetetlen áruval távozik.



3. Amint a jármű látótávolságon kívülre kerül, a sofőr kiönti a vizeshordót, a másik utas kiszáll a vezetőfülkéből.

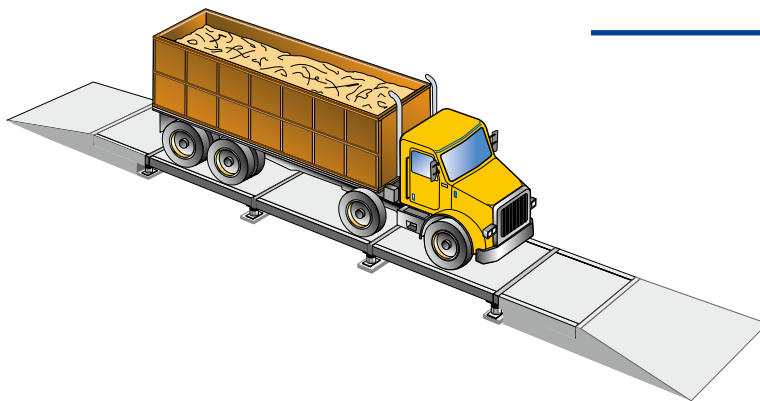
Miben lehet az Ön segítségére a METTLER TOLEDO, hogy elkerülhesse a rakomány tömegének csökkentéséből adódó csalást?

A METTLER TOLEDO a DataBridge™ MS technológia révén segíthet Önnek a rakomány tömegének elcsalása elleni harcban. Ez az adatkezelő program funkciók százával büszkélkedhet, az egyik közülük, amely ebben az esetben segítségére lehet, a tárasúly értékének eltárolása. Amikor az üzletkötés helyszínére első alkalommal érkezik egy tehergépjármű, a program minden adatot – köztük a tehergépjármű pontos tárasúlyát – feljegyzi. A vállalkozók rendszeres, illetve véletlenszerű tárasúly-ellenőrzéseket is beállíthatnak. Ha egy adott tehergépjármű újramérésekor a tárasúlyban bármilyen rendellenes ingadozás jelentkezik, arról a mérlegházi őr és minden más illetékes személy értesítést kap. A DataBridge™ MS egy további funkciójának köszönhetően beállítható egy időintervallum, amin belül a sofőrnek el kell végeznie az első és a második tömegmérést. Ha a sofőr túllépi ezt az intervallumot, akkor egy jelölést kap, és a mérlegház személyzete kikérdezi. Megeshet, hogy a tehergépjárműre egyszerűen csak új kerekeket szereltek fel vagy a sofőr a kirakodásra vár – de az is lehet, hogy a mérleget próbálja átverni. A DataBridge™ szoftverrel minden rakomány felől nyugodt lehet.

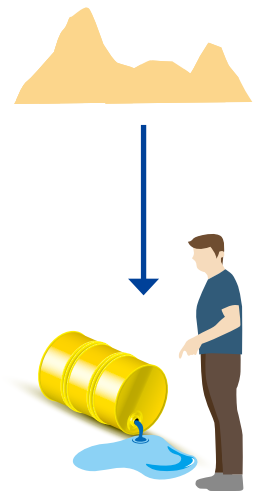
- ▶ www.mt.com/DataBridge
- ▶ www.mt.com/powercell

Üdvözljük, kérjük, végezze el a tömegmérést

1. A sofőr megérkezik (tele rakománnyal vagy üresen) és elvégzi a mérést úgy, hogy plusz súlyt rejtett el, amit később kitesz a járműből.



2. A sofőr leszállítja vagy felveszi az árut.

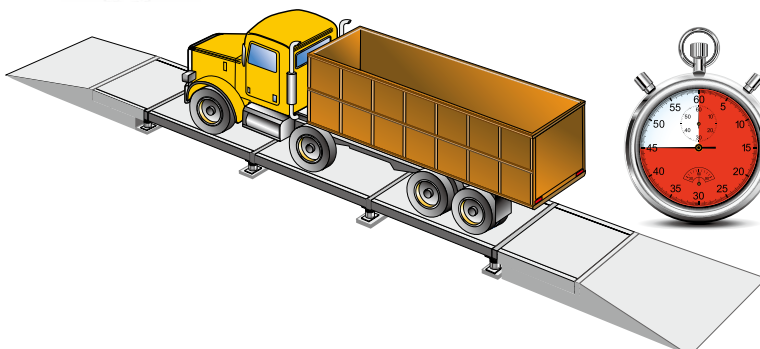


Időtűllépés!

4. A DataBridge™ segítségével beállítható az az időintervallum, amin belül a sofőrnek el kell végeznie az első és a második tömegmérést.



3. A sofőr kiteszi a vizeshordót, az utas pedig kiszáll az utasfülkéből.



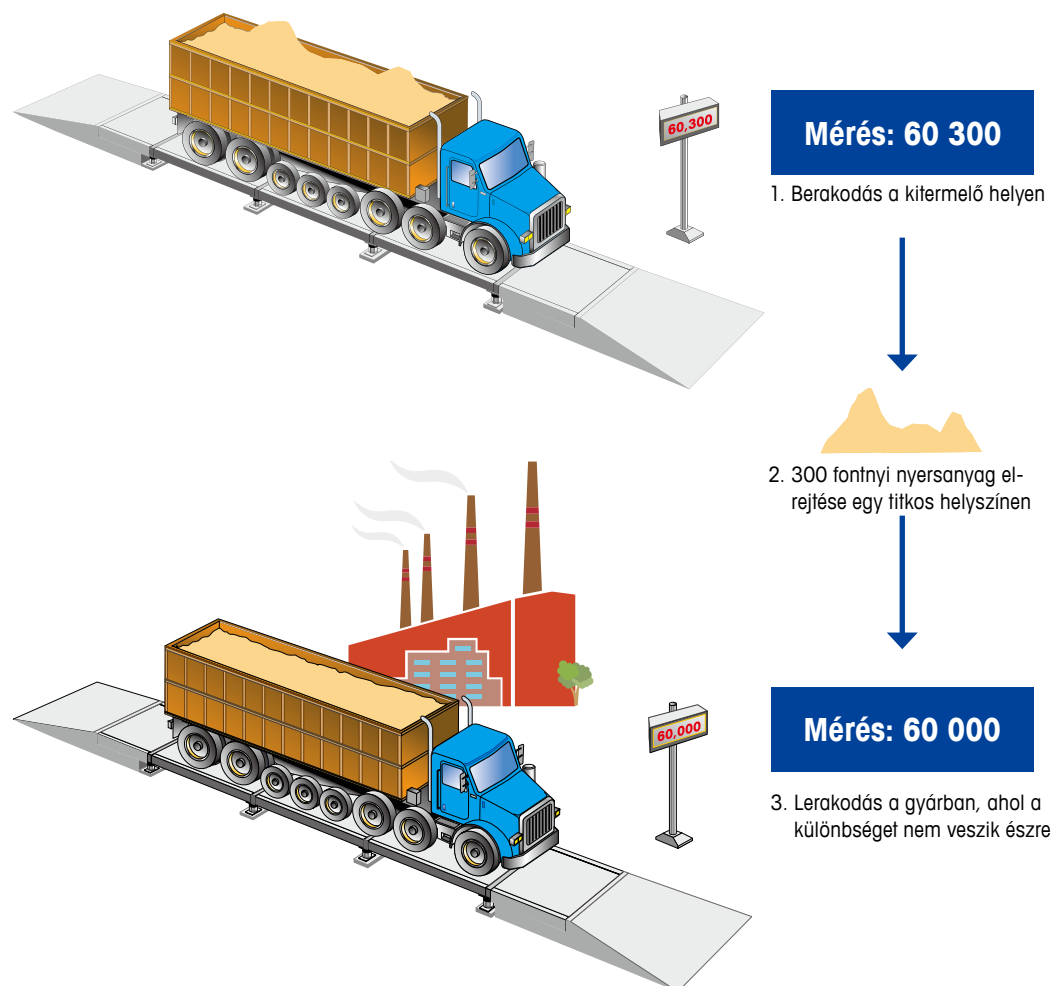
4. számú család: A rakomány eltulajdonítása

A mérlegek ilyen jellegű átverése olyan cégek esetében a leggyakoribb, akik saját, bizonyos célra szánt tehergépjármű-flottával rendelkeznek, amelyek egész nap ugyanazon az útvonalon közlekednek. Ezt a jelenséget egy példán keresztül lehet a legkönnyebb megérteni.

Nézzünk egy luxus munkalapokat készítő vállalatot, amelynek a gyára 50 km-re van a legközelebbi kitermelő helytől, ahol a nyersanyagot beszerzi. Négy tehergépjármű közlekedik ezen az útvonalon naponta öt alkalommal oda-vissza. Minden alkalommal 20 tonna folyami kavicsot vásárolnak fel, 100 dollár/tonna áron. A vállalatnak a teljes rakománnyal együtt minden út 2000 dollárba kerül.

Két sofőr úgy dönt, hogy némi fizetésemelés jár nekik, így minden rakományból egy kis mennyiséget eltulajdonítanak. Hogy ne kaphassák rajta őket, így csak 300 fontnyi rakományt lopnak el minden alkalommal, és egy titkos rejtékhelyre teszik, ahova később visszatérnek. Ilyen kis mennyiség ellopásával minden sofőr csak körülbelül heti 375 dollárt nyer, ami kis összegnek tűnik. Azonban ez egy év (50 munkahét) alatt összesen 18 750 dollár tesz ki. Ez a vállalatnak a két sofőrre együtt kiszámolva közel 37 500 dollár veszteséget jelent. Ha mind a négy sofőr úgy dönt, hogy részt vesz a bűntettben, akkor a vállalatot évente 75 000 dollár veszteség érné.

Mindezt nagyobb léptékben vagy drágább termékkel elképzelve, a költségek igen hamar az egekbe szöknek. Ön hajlandó lenne ölbe tett kézzel hagyni, hogy mások meglophassák vállalkozását?

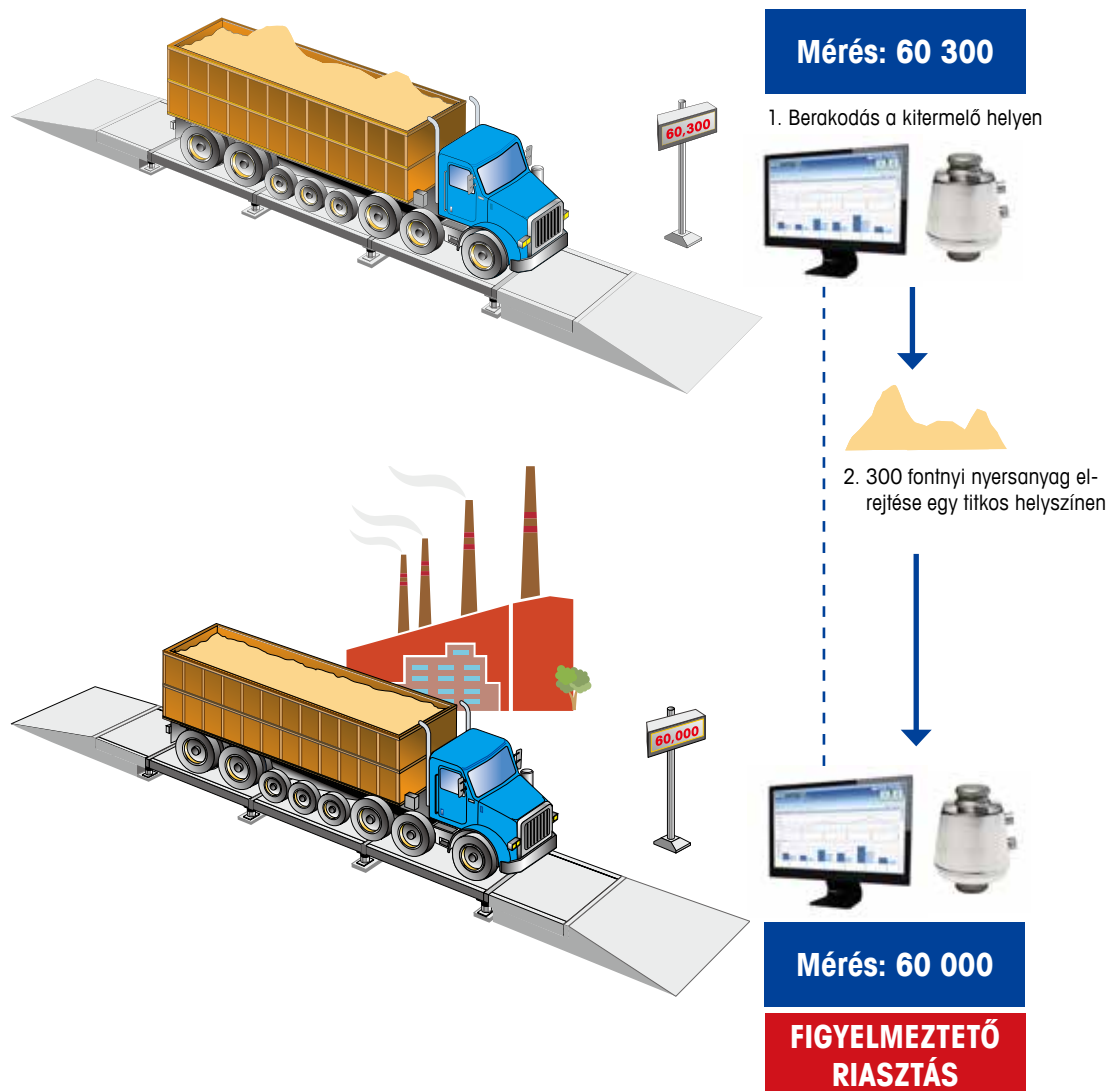


Miben lehet az Ön segítségére a METTLER TOLEDO, hogy elkerülhesse a rakomány eltulajdonításával járó eseteket?

A METTLER TOLEDO egyszerű megoldást kínál a rakomány eltulajdonítása ellen: pontos tömegmérést! Ha a kitermelő helyen és a gyárban is van tehergépjármű-mérleg, akkor nincs lehetőség a lopásra. A POWERCELL® PDX® technológia iparvezető pontosságot nyújt és minden vállalkozás számára biztosítja, hogy a mért tömegértékek a valóságot tükrözzék.

A DataBridge™ szoftverrel kombinálva azonnali kapcsolat hozható létre a kitermelőhely és a gyár között. Ha egy sofőr elvégezte a tömegmérést a kitermelőhelynél és a gyárba 135 kg híján érkezik, akkor Ön azonnal észre fogja venni a különbséget. Ilyen jellegű pontosság biztosításával hatékonyan elrettenthetők a tolvajok.

- ▶ www.mt.com/DataBridge
- ▶ www.mt.com/powercell



5. számú csalás: Adatmódosítás

Az utolsó csalás, amely a legnagyobb figyelmet kapta, valószínűleg egyben a legnyíltabb is: a mérleg által gyűjtött adatok szándékos módosítása. Ez jó néhány esetben előfordulhat, és egyaránt gondot okoz a vállalat tulajdonosának és a kezelőnek is.

1. A mérlegházi őr egy vagy több sofőrrel szövetkezik, hogy az adatokat a sofőr előnyére megváltoztassák, majd az őr is részesedik a nyereségből. Néhány kisebb vállalkozás az árucserét kézzel írt fuvarlevelek segítségével bonyolítja. Jól gondolja, ezeket különösen könnyű szándékosan vagy akár véletlenül is módosítani. Jóllehet valószínűtlennek tűnik, hogy ilyen esetek történjenek, mégis megtörténnek, mégpedig riasztóan nagy arányban. Valójában, nemrégiben történt, hogy az Egyesült Államokban egy nagy ömlesztett árut gyártó cégtől pár év alatt 2 millió dollár értékben tulajdonítottak el árut – mindezt egy mérlegházban dolgozó őrnek volt köszönhető, aki néhány sofőr cinkostársaként módosította a fuvarleveleket. A vállalat vezetői abban a tudatban éltek, hogy a rendszerük biztonságos, és ennél mi sem bizonyítja jobban, hogy a tehergépjármű-mérleggel elkövetett csalások bárkivel megtörténhetnek.

2. Adatmódosításra ad lehetőséget az is, ha az adatkezelő szoftver nem biztonságos és könnyen feltörhető. Az ingyenes programokra jellemző, hogy kevésbé biztonságosak, és egy támadó – legtöbbször észrevétlenül – hozzáférhet az adatokhoz.



Miben lehet az Ön segítségére a METTLER TOLEDO, hogy elkerülhesse az adatmódosítással járó eseteket?

A METTLER TOLEDO DataBridge™ MS szoftver megoldást kínál minden adatmódosítási csúszka ellen, ami a mérlegnél előfordulhat. A külső támadásokkal szemben ellenálló biztonságos rendszer kulcsfontosságú. Ezen kívül, a rendszer bármilyen adatmódosítási kísérletet észlel. Ha egy mérlegházban dolgozó rossz szándéktól vezérelve megváltoztatja az adatokat, akkor arról a szoftver feljegyzést készít. Ha tudatosítja az alkalmazottaiban, hogy az ilyen irányú tevékenység az állásukba is kerülhet, akkor az hatékonyan eltéríti őket attól, hogy büntetést hajtsanak végre.

► www.mt.com/DataBridge



Következtetés

A bűnözők évek óta alkalmazzák ezeket a taktikákat, hogy csaljanak a tehergépjármű mérlegelésénél. Szerencsére a világon megszámlálhatatlan mennyiségű árut loptak el és fosztották meg a vállalatokat a profitért. Ez a fajta bűncselekmény egyre nagyobb méreteket ölt és meglepően könnyű elkövetni, különösen akkor, ha nem teszünk eleget annak érdekében, hogy megakadályozzuk. A METTLER TOLEDO csalás-megelőző megoldásainak köszönhetően, szerencsére az Ön vállalkozása biztonságban lehet.

Ne üljön ölbe tett kézzel és hagyja a bűnözőket, hogy kihasználják a vállalkozását, amit keze munkájával épített fel. Látogasson el a www.mt.com/vehicle oldalra, ahol minden szükséges eszközt beszerezhet ahhoz, hogy a mérleggel elkövetett csalásokat megszüntesse.

www.mt.com/vehicle

További információk

Mettler-Toledo GmbH
Industrial Division
CH-8606 Nänikon, Svájc

Helyi elérhetőség: www.mt.com/contacts

A műszaki adatok változhatnak.
© 11/2015 Mettler-Toledo GmbH
30259870