

Right the First Time

Sicher, genau, wartungsfreundlich



Tankwägung

SWB505 MultiMount bietet eine robuste Bauweise und viele Merkmale, die eine präzise und zuverlässige Tankwägung gewährleisten. Mit standardmässig Abhebesicherung hält es Windkräften stand, eine vertikaler Absturzsicherung bieten zusätzliche Sicherheit.



Förderbänder und Mischer

SWB505 Wägemodule sind ausserdem für dynamische Belastungsanwendungen wie Förderbänder und Mischer konzipiert. SWB505 bietet 360° horizontalen Anschlag für maximale Sicherheit. Der Pendelstütze stellt die obere Platte wieder in ihre optimale Stellung zurück und gewährleistet dadurch genaue, wiederholbare Wägeresultate.



Wägezellen

Pendelstütz-Lasteinleitung ermöglicht die höchstmögliche Genauigkeit. Die hermetisch verschweissten Wägezellen verfügen über die Schutzart IP68 und sind universell einsetzbar. Durch die offene Konstruktion können die Wägezellen einfach überprüft oder ersetzt werden.



Lenker

Zur optimalen Fixierung des Systems können bis zu zwei optionale Lenker angebracht werden. SWB505 hält damit selbst starken Mischerdrehmomenten oder Vibrationen stand. Die thermische Ausdehnung wird nicht eingeschränkt, dies garantiert eine optimale Wägeperformance.



Right the First Time

SWB505 MultiMount Funktionen gewährleisten die korrekte Installation der Waage von Anfang an. Mit MultiMount gibt es keine Kompromisse hinsichtlich Sicherheit, denn die Sicherheitsfunktionen sind schon eingebaut. Die Pendelkonstruktion sorgt für höchste Genauigkeit beim Wägen. Mechanismen wie SafeLock™ sorgen für eine einfache und problemlose Installation.

SWB505-Merkmale:

- Integrierte Abhebesicherung
- Absturzsicherung
- 360° horizontaler Anschlag
- Erdungsband – Schweisschutz
- SafeLock™ – Wägemodul verriegelt für Installation
- SafeLock™ – Installationsgeschützte Lastzelle
- Zwei optionale Lenker
- Messbereich: 5kg - 4.4t
- IP68-geschützte Wägezelle, komplett aus Edelstahl
- Wägezellen weltweit zugelassen
- In verzinkter oder 304, 316 Edelstahlversionen erhältlich
- Justierung ohne Gewichte wird unterstützt

SWB505 MultiMount Technische Daten – Wägemodule

Wägemodul		Einheit	Spezifikationen													
Typ			SWB505 Multimount													
Grösse			1						2						3	
Nennlast		kg (lb)	5 (11)	10 (22)	20 (44)	50 (110)	100 (220)	200 (441)	300 (661)	110 (250)	220 (500)	550 (1250)	1100 (2500)	2200 (5000)	4400 (10000)	
Gebrauchslast ⁹⁾	Stahl	kg (lb)	7.5 (17)	15 (33)	30 (66)	75 (165)	150 (330)	300 (662)	450 (992)	165 (375)	330 (750)	825 (1875)	1650 (3750)	2980 (6700)	5920 (13300)	
	Rostfreier Stahl	kg (lb)												2350 (5160)	5200 (11700)	
Gebrauchslast ⁹⁾ ohne Wägezelle		kg (lb)	300 (675)						2200 (5000)						4400 (10000)	
Rückstellkraft ⁵⁾		%A.L./mm (.../in) ³⁾	7.4 (190)						4.4 (111)						5.5 (140)	
Max. zul. horizontale Kraft	in Querrichtung ⁶⁾	kN (lb)	3 (675)						7.5 (1685)						15 (3370)	
	in Längsrichtung ⁶⁾		1.5 (337)						5 (1120)						7.4 (1660)	
Max. horizontale Kraft pro Lenker	in Längsrichtung ⁶⁾	kN (lb)	1.5 (337)						5 (1120)						7.4 (1660)	
	in Querrichtung		mm (in)	± 2.5 (0.10)						± 3 (0.12)						± 3.5 (0.14)
Max. Verschiebung	in Längsrichtung	mm (in)		± 2.5 (0.10)						± 3 (0.12)						± 3.5 (0.14)
	in Querrichtung		3 (675)						11.1 (2500)						22.2 (5000)	
Max. Abhebekraft ⁸⁾		kN (lb)	3 (675)						11.1 (2500)						22.2 (5000)	
Gewicht incl. Wägezelle, nominal		kg (lb)	4 (8.8)						6.6 (14.5)						7 (15.4)	15.4 (34)
Materialien			Stahl / rostfreier Stahl 1.4301 / rostfreier Stahl 1.4401													
Oberfläche			Verzinkt / Elektropolier / Elektropolier													

¹⁾ Zusammengesetzter Fehler aus Linearitätsabweichung und Hysterese

²⁾ Typische Fehlerwerte. Die Summe aus Linearitätsabweichung, Hysterese und Temperatureinfluss auf Kennwert erfüllt die Anforderungen nach OIML R60 und NIST HB44.

³⁾ A.L. = Aufgebrachte Last

⁴⁾ Siehe Zulassungen für weitere Informationen

⁵⁾ in % der aufgebrachten Last (A.L.) pro mm (inch) Verschiebung der oberen Platte (Querrichtung & Längsrichtung).

⁶⁾ Max. zul. horizontale Kraft auf die obere Platte.

⁸⁾ Max. zul. Abhebekraft auf die obere Platte.

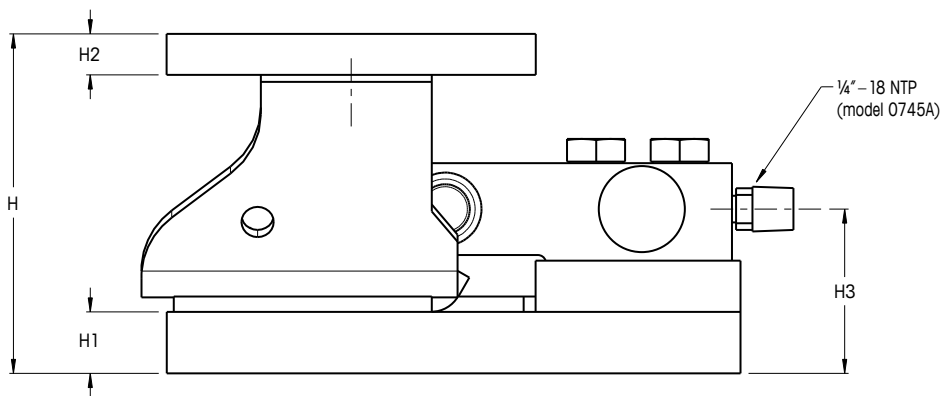
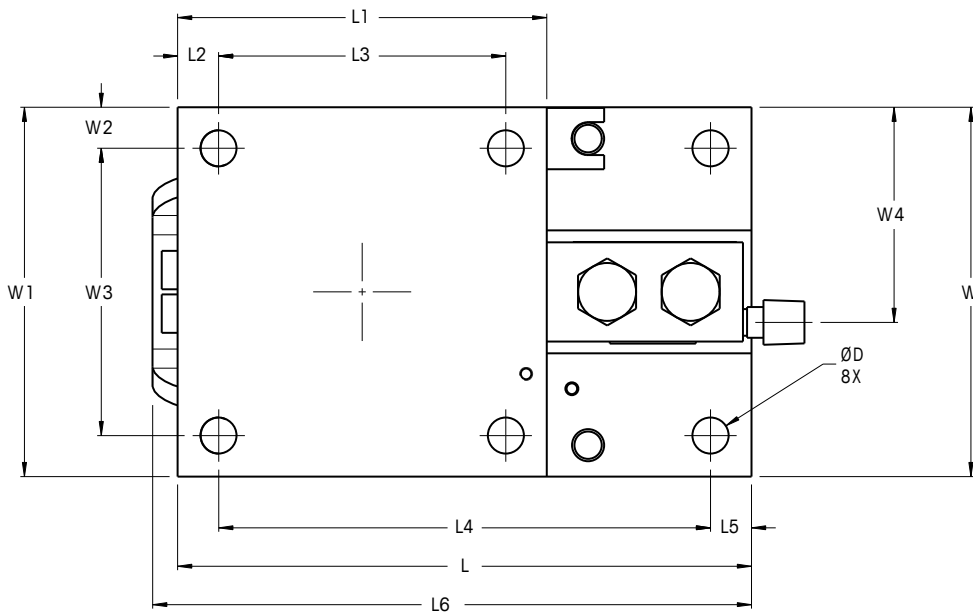
⁹⁾ Max. vertikale Last auf die obere Lasteinleitungsplatte

SWB505 MultiMount Technische Daten – Wägezellen

Wägezelle		Einheit		Spezifikationen												
Typ		MTB								0745A						
Nennlast (E _{max})		kg (lb)	5 (11)	10 (22)	20 (44)	50 (110)	100 (220)	200 (441)	300 (661)	110 (250)	220 (500)	550 (1250)	1100 (2500)	2200 (5000)	4400 (10000)	
Nennkennwert		mV/V @E _{max} -kg	2 ± 0.002								0.970 ± 0.002	1.940 ± 0.002				
		mV/V @E _{max} -lb	n/a								1.000 ± 0.002	2.000 ± 0.002				
Zusammengesetzter Fehler ^{1) 2)}		%E _{max}	≤ 0.018								0.03	≤ 0.018				
Temperatur- einfluss	Nullsignal	%E _{max} /°C (../°F)	≤ 0.001 (0.0006)								≤ 0.0027 (0.0015)	≤ 0.0020 (0.0010)				
	Kennwert ²⁾	%A.L./°C (../°F)	≤ 0.0009 (0.0005)													
Temperatur- bereich	Nominalbereich	°C (°F)	-10 ~ +40 (+14 ~ +104)													
	Gebrauchs- bereich	°C (°F)	-20 ~ +65 (-4 ~ +150)													
	Lagerungs- bereich	°C (°F)	-40 ~ +80 (-40 ~ +176)													
OIML Zulassung ⁴⁾	Klasse		C3								C3					
	n _{max}		3000								3000					
NTEP Zulassung ⁴⁾	V _{min}	g (lb)	0.8 (0.0018)	1.7 (0.0037)	4.2 (0.009)	8.3 (0.018)	16.7 (0.037)	25 (0.055)	32 (0.070)	79 (0.175)	159 (0.35)	317 (0.70)	635 (1.40)			
	Klasse		III S / III M								III M					
ATEX Zulassung ⁴⁾	n _{max}		3000 / 5000								5000					
	V _{min}	g (lb)	0.4 (0.0009)	0.8 (0.0018)	1.7 (0.0037)	4.2 (0.009)	8.3 (0.018)	16.7 (0.037)	25 (0.055)	32 (0.070)	79 (0.175)	159 (0.35)	317 (0.70)	635 (1.40)		
Ausführung	Ausführung	II 2 G Ex ib IIC T4								II 2 G Ex ia IIC T4						
		II 2 D Ex ibD 21 IP6X T135°C								II 2 D Ex tD A21 IP6X T100°C						
		II 3 G Ex nA II T4								II 3 G Ex nA II T4						
		II 3 G Ex nL IIC T4								II 3 G Ex nL IIC T4						
		II 3 D Ex tD A22 IP6X T135°C								II 3 D Ex tD A22 IP6X T100°C						
Parameter		U _i =25V, I _i =600mA, P _i =1.25W, C _i =0.2nF/m, L _i =1.0μH/m								U _i /U _n =25V, I _i =600mA, P _i =1.25W, C _i =5nF, L _i =30μH						
Nummer		3005885														
Nummer, Kanada		3025753C														
Ausführung	Ausführung	IS / I,II,III / 1 / ABCDEFG / T4								IS / I,II,III / 1 / ABCDEFG / T4						
		NI / I / 2 / ABCD / T6								NI / I / 2 / ABCD / T6						
		S / II,III / 2 / FG / T6								S / II,III / 2 / FG / T6						
		V _{max} =25V, I _{max} =600mA, P _i =1.25W, C _i =0, L _i =0								V _{max} =25V, I _{max} =600mA, P _i =1.25W, C _i =0, L _i =29μH						
Systemzeich- nungen, USA		72184367								158574R						
Systemzeich- nungen, Kanada		72189337								158574R, 42111392						
Speisespannung	Empfohlen	V AC/DC	5-15													
	Max.		20													
Widerstands- werte	Speiseleitungen	Ω	≥ 383								≥ 385					
	Signalleitungen		350 ± 1								350 ± 2					
Materialien	Messkörper		Rostfreier Stahl													
	Typ		verschweisst													
Schutzklassen	IP Klasse		IP 68													
	NEMA Klasse		NEMA 6/6P													
Grenzlasten	Gebrauchslast	%E _{max}	150													
	Bruchlast		300													
Messweg @ E _{max} , nominal	mm (in)	0.30 (0.012)	0.40 (0.016)				0.50 (0.020)	0.75 (0.030)	0.07 (0.003)	0.14 (0.005)	0.23 (0.009)	0.34 (0.013)	0.52 (0.020)	0.62 (0.024)		
Gewicht, nominal	kg (lb)	0.6 (1.3)								0.9 (2)			1.3 (2.9)	2 (4.4)		
Kabellänge	m (ft)	3, 5 (9.8, 16.6)								2.2, 4.5, 9.1, 18.2 (7.5, 15, 30, 60)						

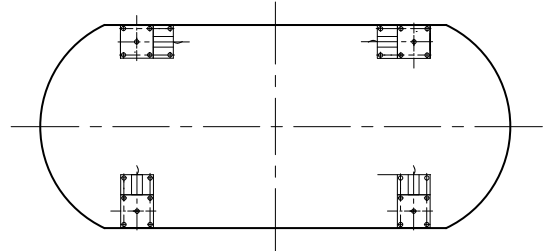
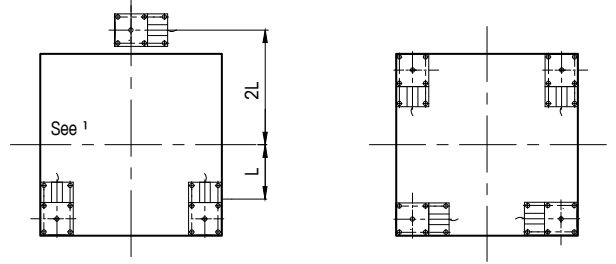
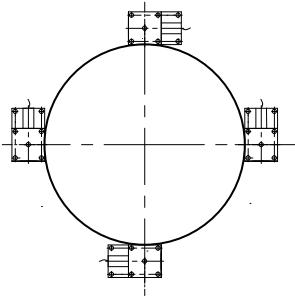
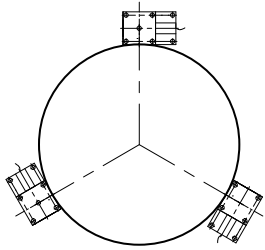


SWB505 Wägemodule Abmessungen mm [inch]



Grösse	Kapazität	Abmessungen und Aufstellort																
		D	H	H1	H2	H3	L	L1	L2	L3	L4	L5	L6	W	W1	W2	W3	W4
1	5 kg – 300 kg (11 lb – 600 lb)	10 (0.4)	83 (3.3)	12.7 (0.50)	8 (0.3)	41.0 (1.61)	165 (6.5)	102 (4.0)	10 (0.4)	82 (3.2)	145 (5.7)	10 (0.4)	-	102 (4.0)	102 (4.0)	10 (0.4)	82 (3.3)	60.0 (2.36)
2	110 kg – 1.1 t (250 lb – 2.5 klb)	11.2 (0.44)	105.2 (4.14)	19.1 (0.75)	12.7 (0.50)	50.9 (2.00)	177.9 (7.00)	114.4 (4.50)	12.7 (0.50)	89.0 (3.5)	152.4 (6.00)	12.7 (0.50)	185.6 (7.31)	114.4 (4.50)	114.4 (4.50)	12.7 (0.50)	89.0 (3.5)	66.6 (2.62)
	51.3 (2.02)					69.7 (2.74)												
3	4.4 t (10 klb)	17.5 (0.69)	136.6 (5.38)	25.4 (1.00)	19.1 (0.75)	70.3 (2.77)	235.0 (9.25)	152.4 (6.00)	25.4 (1.00)	101.6 (4.00)	184.2 (7.25)	25.4 (1.00)	-	152.4 (6.00)	152.4 (6.00)	25.4 (1.00)	101.6 (4.00)	91.7 (3.61)

SWB505 Wägemodule – Montageanordnung²



- ¹ Gewährleistet eine gleichmässige Lastverteilung, jedoch muss die Stabilität dieser Anordnung sichergestellt werden.
- ² Wägemodul-Anordnung ist unkritisch, wenn keine Stabilisatoren benutzt werden.

Bestellinformationen SWB505 – Wägemodule inklusive Wägezelle

Wägemodul kpl. SWB505 (inkl. Analoge Wägezelle MTB) Grösse 1	Verzinkt	Rostfreier Stahl 1.4301	Rostfreier Stahl 1.4401**
Wägemodul kpl. SWB505 Grösse 1, 5kg 0.05% - 3m	30040372	30040863	30040920
Wägemodul kpl. SWB505 Grösse 1, 10kg C3/III M n:5 -3m	30040373	30040864	30040921
Wägemodul kpl. SWB505 Grösse 1, 20kg C3/III M n:5 -3m	30040374	30040865	30040922
Wägemodul kpl. SWB505 Grösse 1, 50kg C3/III M n:5 -3m	30040375	30040866	30040923
Wägemodul kpl. SWB505 Grösse 1, 100kg C3/III M n:5 -3m	30040376	30040867	30040924
Wägemodul kpl. SWB505 Grösse 1, 200kg C3/III M n:5 -3m	30040861	30040868	30040925
Wägemodul kpl. SWB505 Grösse 1, 300kg C3/III M n:5 -3m	30040862	30040869	30040926

Optionen SWB505 Grösse 1

Lenker Grösse 1*, 5kg–300kg	–	30040930	30040931
Festlager Grösse 1, 5kg–300kg	–	30025909	30025913
Schock/Vibrations-Kissen Grösse 1, 5kg–300kg		30040932	
Thermisches Kissen bis 80°C Grösse 1, 5kg–300kg		30040933	
Thermisches Kissen bis 170°C Grösse 1, 5kg–300kg		30040935	

Wägemodul kpl. SWB505 (inkl. Analoge Wägezelle 0745) Grösse 2	Verzinkt	Rostfreier Stahl 1.4301	Rostfreier Stahl 1.4401**
Wägemodul kpl. SWB505 Grösse 2, 110kg/250lb 0.03% -4.5m (15ft)	61043206	61043215	61046391
Wägemodul kpl. SWB505 Grösse 2, 220kg/500lb C3/III M n:5 -4.5m (15ft)	61043207	61043216	61046392
Wägemodul kpl. SWB505 Grösse 2, 550kg/1250lb C3/III M n:5 -4.5m (15ft)	61043208	61043217	61046393
Wägemodul kpl. SWB505 Grösse 2, 1100kg/2500lb C3/III M n:5 -4.5m (15ft)	61043209	61043218	61046394
Wägemodul kpl. SWB505 Grösse 2, 2200kg/5000lb C3/III M n:5 -4.5m (15ft)	61043210	61043219	61046395

Optionen SWB505 Grösse 2

Lenker Grösse 2*, 110kg/250lb–2200kg/5000lb	61046399	61046400	61046401
Festlager Grösse 2, 110kg/250lb–2200kg/5000lb	61010624	61046402	61046403
Schock/Vibrations-Kissen Grösse 2, 110kg/250lb–2200kg/5000lb		61005965	
Thermisches Kissen bis 80°C Grösse 2, 110kg/250lb–2200kg/5000lb		61010620	
Thermisches Kissen bis 170°C Grösse 2, 110kg/250lb–2200kg/5000lb		61024642	
Adapter Conduit	61005937	61010683	–

Wägemodul kpl. SWB505 (inkl. Analoge Wägezelle 0745) Grösse 3**	Verzinkt	Rostfreier Stahl 1.4301	Rostfreier Stahl 1.4401**
Wägemodul kpl. SWB505 Grösse 3**, 4400kg/10000lb C3/III M n:5 -9.1m (30ft)	61043211	61043220	61046396

Optionen SWB505 Grösse 3**

Lenker Grösse 3*, 4400kg/10000lb	61046404	61046405	61046406
Festlager Grösse 3, 4400kg/10000lb	61010625	61046407	61046408
Schock/Vibrations-Kissen Grösse 3, 4400kg/10000lb		61005938	
Thermisches Kissen bis 80°C Grösse 3, 4400kg/10000lb		61010621	
Thermisches Kissen bis 170°C Grösse 3, 4400kg/10000lb		61037510	
Adapter Conduit	61005937	61010683	–

Bevorzugte Lagerware in Fettdruck

* 1 oder 2 pro Wägemodul

** 06/2013

Bestellinformationen SWB505 – Wägemodule ohne Wägezelle

- SafeLock™ ermöglicht die Montage ohne Wägezelle, um deren Beschädigungen zu vermeiden
- Kombination mit längeren Kabeln oder Sonderkabeln
- In Verbindung mit Dummy-Wägezellen für einfache Füllstandsüberwachungen

Wägemodul SWB505 ohne Wägezelle, Grösse 1	Verzinkt	Rostfreier Stahl 1.4301	Rostfreier Stahl 1.4401**	Passende Wägezellen MTB	
Wägemodul ohne WZ SWB505 Grösse 1 5kg – 300kg	30040927	30040928	30040929	5kg -3m 71209934	5kg -5m 72208033
				10kg C3/III M n:5 -3m 71209642	10kg C3/III M n:5 -5m 72208034
				20kg C3/III M n:5 -3m 71201556	20kg C3/III M n:5 -5m 72208035
				50kg C3/III M n:5 -3m 71201557	50kg C3/III M n:5 -5m 72208036
				100kg C3/III M n:5 -3m 71201558	100kg C3/III M n:5 -5m 72208037
				200kg C3/III M n:5 -3m 71201559	200kg C3/III M n:5 -5m 72208038
				300kg C3/III M n:5 -3m 71201560	300kg C3/III M n:5 -5m 72208039
				Dummy Load Cell MTB 30025910	

Wägemodul SWB505 ohne Wägezelle, Grösse 2	Verzinkt	Rostfreier Stahl 1.4301	Rostfreier Stahl 1.4401**	Passende Wägezellen 0745A				Passende Wägezellen 0745A – FEP Kabel		
Wägemodul ohne WZ SWB505 Grösse 2 110kg/220lb – 1100kg/2500lb	61043213	61043222	61046397	110kg -2.2m 72233956	110kg -4.5m 72233957	110kg -9.1m 72233958		110kg -2.2m FEP 72233959	110kg -4.5m FEP 72233960	
				220kg -2.2m 64052903	220kg -4.5m 64052904	220kg -9.1m 64052905		220kg -2.2m FEP 64052906	220kg -4.5m FEP 64052907	
				550kg -2.2m 64052908	550kg -4.5m 64052909	550kg -9.1m 64052910	550kg -18.2m 64052911	550kg -2.2m FEP 64052912	550kg -4.5m FEP 64052913	550kg -9.1m FEP 64052914
				1100kg -2.2m 64052915	1100kg -4.5m 64052916	1100kg -9.1m 64052917	1100kg -18.2m 64052918	1100kg -2.2m FEP 64052919	1100kg -4.5m FEP 64052920	1100kg -9.1m FEP 64052921
				Dummy Load Cell 0745 110kg – 1100kg 68000714						
Wägemodul ohne WZ SWB505 Grösse 2 2200kg/5000lb	61046636	61046637	61046638	2200kg -2.2m 64052922	2200kg -4.5m 64052924	2200kg -9.1m 64052925	2200kg -9.1m 64052925	2200kg -2.2m FEP 64052927	2200kg -4.5m FEP 64052928	2200kg -9.1m FEP 64052929
Dummy Load Cell 0745 2200kg 61005963										

Wägemodul SWB505 ohne Wägezelle, Grösse 3**	Verzinkt	Rostfreier Stahl 1.4301	Rostfreier Stahl 1.4401**	Passende Wägezellen 0745A			Passende Wägezellen 0745A – FEP Kabel			
Wägemodul ohne WZ SWB505 Grösse 3** 4400kg/10000lb	61043214	61043223	61046398	–	4400kg -4.5m 64052930	4400kg -9.1m 64052931	4400kg -18.2m 64052932	–	4400kg -4.5m FEP 64052933	4400kg -9.1m FEP 64052934
Dummy Load Cell 0745 4400kg 61005964										

Bevorzugte Lagerware in Fettdruck
** 06/2013

SWB505 Kabelfarben MTB

Litzenfarbe	Funktion
Grün	+ Speisung
Schwarz	- Speisung
Weiss	+ Signal
Rot	- Signal
Gelb	+ Fühlerleit.
Blau	- Fühlerleit.
Gelb	Schirm

SWB505 Kabelfarben 0745A

Litzenfarbe	Funktion
Grün	+ Speisung
Schwarz	- Speisung
Weiss	+ Signal
Rot	- Signal
Gelb	Schirm

Umfangreiche Anschlussmöglichkeiten

METTLER TOLEDO bietet zahlreiche Schnittstellen zur Datenübertragung, mit denen Sie Daten von unseren Sensoren und Instrumenten an Ihre PLC-, MES- oder REP-Systeme senden können.



METTLER TOLEDO Service

Unser ausgedehntes Service-Netzwerk, eines der besten der Welt, gewährleistet die maximale Verfügbarkeit und Nutzungsdauer Ihres Produkts.

Wägeelektronik

METTLER TOLEDO bietet Ihnen eine komplette Palette an elektronischen Lösungen vom einfachen Wägen bis hin zu Anwendungslösungen zum Befüllen, zur Lagerüberwachung, Dosierung, Rezeptierung, Stückzählung und zum Prüfwägen.



Qualitätszertifikat ISO 9001
Umweltzertifikat ISO 14001

Technische Änderungen vorbehalten
©01/2013 Mettler-Toledo AG
Gedruckt in der Schweiz. MTSI 44098437
MarCom Industrial

www.mt.com

Weitere Informationen finden Sie unter