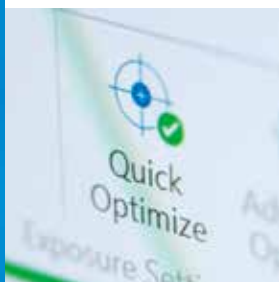


シンプルでパワフル In-situラマン分光計



スマートなセットアップ

従来、ラマン測定装置はセットアップが難しく、時間がかかるものでした。iC Ramanのクイック/アドバンス最適化ルーチンは、収集ミスを最小限に抑え、すべての実験で高品質の結果を得るためのパラメータ選択へとユーザーを自動的に導きます。



迅速で信頼性の高い答え

アクティブベースライン補正により、プロセスの重要な情報を明確に視覚化します。One Click Analytics™は、自動化された反応プロファイルと化学インテリジェンスにより高品質の結果を迅速に取得し、すべての実験を正しく解釈することを可能にします。



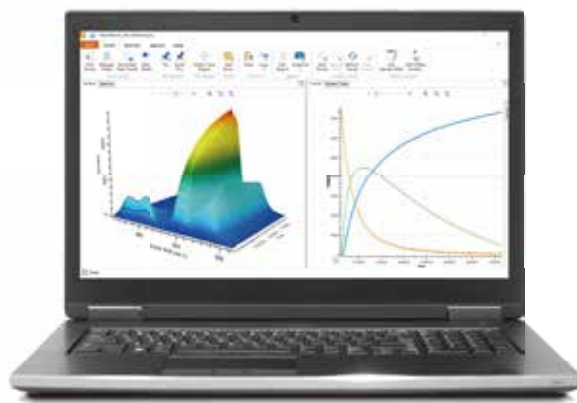
統合されたプラットフォーム

iCソフトウェアは直交データをシームレスに統合し、プロセス変数をリンクさせ、反応の理解を深めます。最先端の反応分析プラットフォームを継続的に強化したiC Raman 8は、現代の研究室にとって唯一の選択肢です。



データの収集、作成、共有

実験結果は簡単にまとめることができ、ELNや関連するデータ管理システムに対応する有用なフォーマットに変換されます。ユーザーは柔軟なツールを利用して、ワンクリックでiC Ramanから、Microsoft Officeレポートを作成できます。



iC Raman™ 8

iC Raman 8とReactRaman 802Lの組み合わせは、ラマン分光の使い勝手を根本的に変えるものです。すべてのユーザーが簡単に設定し、データを収集・解析できるため、すべての実験で高品質の結果を得ることができます。iC Ramanは、単相または多相反応から晶析プロセスまで、実験システムの包括的な理解を効率的に提供します。統合されたスペクトル補正ツールは、研究者による反応の理解に役立つ有意義な反応のトレンドに関する情報を提供します。

シンプルでパワフル In-situラマン分光計

容易なデータ収集と機器制御

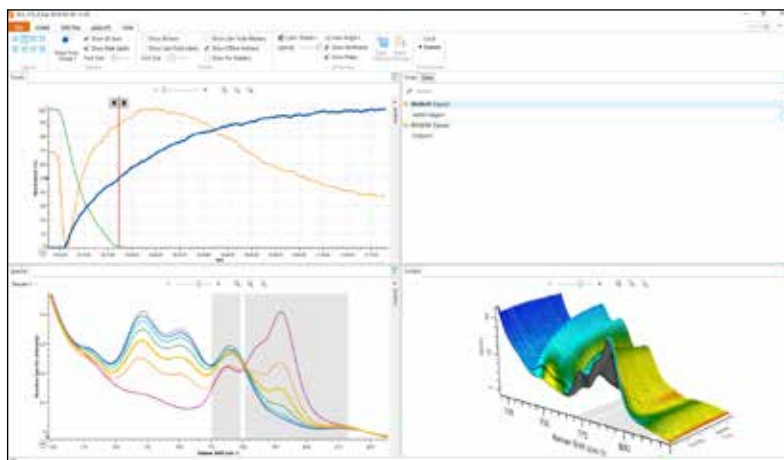
- Quick Optimize (クイック最適化) を使用したインテリジェントな実験設定により、迅速で高品質のデータ収集を実現
- シクロヘキサン標準物質への校正で最適なデータ品質を確保
- リアルタイムな注釈付けで、実験データにコメントや詳細情報を追加
- HPLCや他のメソッドからのオフラインデータを使用して、ラマン分光法のトレンドデータを定量濃度に変換可能
- 自動ベースライン補正により、反応固有の情報を迅速かつ容易に識別
- 自動コスミックレイ除去機能が、誤った、紛らわしいアーティファクトを除去

直感的なデータの視覚化と分析

- Find Trendsツールを使用して、反応をすぐに分析およびプロファイリング
- 表示を連動させて実験データの関係性を強調
- 臨機応変なデータ処理とスペクトル操作でリアルタイムの分析を実現
- トレンドやスペクトルに簡単に追加可能な注釈で理解やレポートの質を向上
- リボンタイプのコントロールが反応分析に最適なワークフローに誘導
- ズーム制御と時間範囲の選択で、対象領域のターゲットを絞った分析が可能
- 時間間隔またはイベントごとのスマートピンスペクトルで簡単なデータ比較を実現

データ交換と迅速な結果レポート作成

- ワンクリックでMicrosoft® Officeレポートを作成
- 他のiCやiControlアプリケーションの実験データを容易に統合
- 業界標準フォーマットを使用した自動エクスポートとリアルタイムなデータ交換に対応
- iC Data Center™を使用したプロセス情報の自動的な取込み、作成、共有
- 適合環境で使用するために電子記録の維持に関する21 CFR Part 11に準拠



技術仕様

機器のPC仕様

OS	Microsoft® Windows® 8.1、Microsoft® Windows® 10、Microsoft® Windows® 11 (64ビット版)
CPU	Intel i7 2000シリーズ 2.0GHz以上
メモリ	4 GB以上
ハードディスク	SATA 5400 rpm
グラフィック	1280×720
その他のソフトウェア	Microsoft® Internet Explorer® 12、Microsoft® Office 2013/2016/365、Adobe® Reader DC、Microsoft® Windows® Media Player 12

対応ハードウェア

対応ハードウェア

iC Raman 8ソフトウェアはReactRaman 802Lからのデータの取得と評価に対応しています

*Microsoft、Windowsは、米国および/またはその他の国におけるMicrosoft Corporationの登録商標または商標です。

www.mt.com/iCRaman

詳細はウェブサイトをご覧ください

メトラー・トレド株式会社

ラボインスツルメンツ事業部 オートケムチーム
お問い合わせ: www.mt.com/contacts

仕様は予告なく変更する場合があります
© 01/2023 METTLER TOLEDO. All rights reserved