

บันทึกข้อมูล, จัดเตรียม, แบ่งปัน

เปลี่ยนข้อมูลสูญหายให้กลายเป็นการเก็บบันทึกข้อมูล



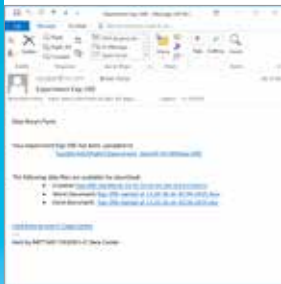
รวบรวมข้อมูลอัตโนมัติ

iC Data Center หมายความว่าผู้ใช้จะมีเวลาทำงานเคมีมากกว่า และเสียเวลาน้อยลงในการย้ายไฟล์หรือแปลงข้อมูลเป็นรูปแบบอื่น การกำหนดค่าที่ยืดหยุ่นช่วยให้ผู้ใช้กำหนดมาตรฐานของการตั้งชื่อและการจัดเก็บข้อมูลได้ เพื่อลดเวลาในการเปลี่ยนข้อมูลการทดลองเป็นข้อมูลที่เป็นประโยชน์



สร้างรายงานอัตโนมัติ

iC Data Center จัดเตรียมไฟล์ต่าง ๆ โดยอัตโนมัติ รวมถึง รายงาน Microsoft® Word®, ไฟล์ข้อมูล Microsoft® Excel® และไฟล์การทดลอง iC สำหรับการวิเคราะห์เพิ่มเติม ไฟล์ทั้งหมดจัดเก็บอยู่ในการแชร์ไฟล์ศูนย์กลาง เพื่อให้เพื่อนร่วมงานเข้าถึงได้ง่าย หรืออัปโหลดไปยังโน้ตบุ๊กแล็ปอิเล็กทรอนิกส์ (ELN) หรือระบบการจัดการข้อมูล



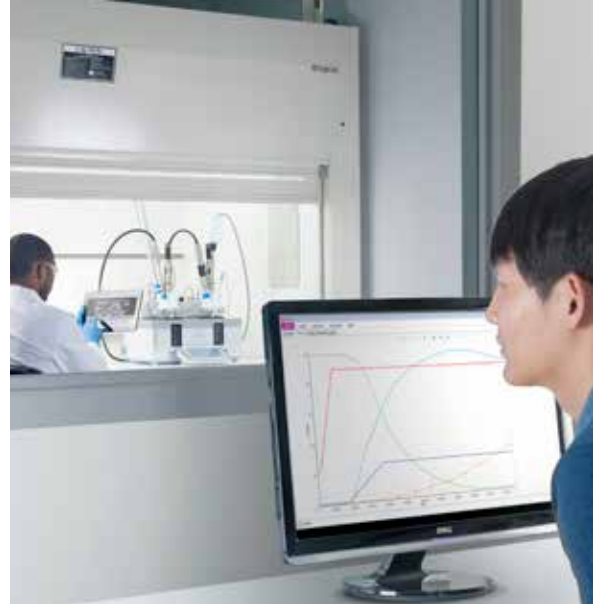
การแจ้งเตือนทางอีเมล

นอกเหนือจาก การสามารถเข้าถึงไฟล์ที่สร้างขึ้นทั้งหมดได้จากเว็บอินเทอร์เน็ตแล้ว iC Data Center ยังสามารถส่งอีเมลให้แก่ผู้ใช้พร้อมลิงก์ไปยังไฟล์การทดลองได้อีกด้วย วิธีนี้ช่วยให้สามารถเข้าถึงข้อมูลการทดลองจากห้องปฏิบัติการได้อย่างง่ายดายจากในสำนักงาน ไม่ว่าจะเพื่อนำไปวิเคราะห์ต่อ หรือเพื่อแบ่งปันกับเพื่อนร่วมงาน



แดชบอร์ดการใช้งาน

iC Data Center มีแดชบอร์ดการใช้งานสำหรับการตรวจสอบระบบและการทดลองทั่วไป การใช้งานเครื่องมือสามารถตรวจสอบได้ และข้อมูลการทดลองสามารถเข้าถึงได้ เว็บอินเทอร์เน็ตช่วยให้สามารถเข้าถึงแดชบอร์ดได้ไม่ว่าจะใช้คอมพิวเตอร์เครื่องใดก็ตาม



iC Data Center™

ข้อมูลในห้องปฏิบัติการประมาณ 85% สูญหายไป เนื่องจากไม่ได้ถ่ายโอนจากอุปกรณ์ในห้องปฏิบัติการหรือไม่ได้บันทึกไว้เลย iC Data Center ช่วยให้นักวิจัยและเพื่อนร่วมงานทำงานประจำวันได้ง่ายขึ้นอย่างมาก โดยสร้างความมั่นใจว่าข้อมูลการทดลองทั้งหมดได้รับการจัดเก็บโดยอัตโนมัติจากอุปกรณ์ จัดทำเป็นรูปแบบที่มีประโยชน์ และแบ่งปันผ่านที่จัดเก็บไฟล์ส่วนกลาง

ด้วยอินเทอร์เน็ตบนเว็บที่ใช้งานง่ายสำหรับการกำหนดค่าและการตรวจสอบอย่างต่อเนื่องของห้องปฏิบัติการ iC Data Center เป็นเครื่องมือที่ทรงพลังซึ่งช่วยปรับปรุงประสิทธิภาพของนักวิจัย พร้อมทั้งยังอำนวยความสะดวกให้แก่การจัดการความรู้ขององค์กร

จับข้อมูล, จัดเตรียม, แบ่งปัน เปลี่ยนข้อมูลสูญหายให้กลายเป็นการเก็บบันทึกข้อมูล

การบันทึกข้อมูลการทดลองอัตโนมัติ

- **เก็บข้อมูลจากหลายอุปกรณ์** - ข้อมูลทั้งหมดจากระบบที่เชื่อมต่อและซอฟต์แวร์ที่รองรับจะได้รับการโอนไปยังศูนย์กลางโดยอัตโนมัติ
- **กำหนดตำแหน่งและโครงสร้างของข้อมูล** - เรียกดูไฟล์ได้อย่างรวดเร็ว โดยการกำหนดตำแหน่งและวิธีการจัดเก็บข้อมูลโดยใช้ชื่อโปรเจกต์ ผู้ใช้ และวันที่

การจัดเตรียมไฟล์ข้อมูลอัตโนมัติ

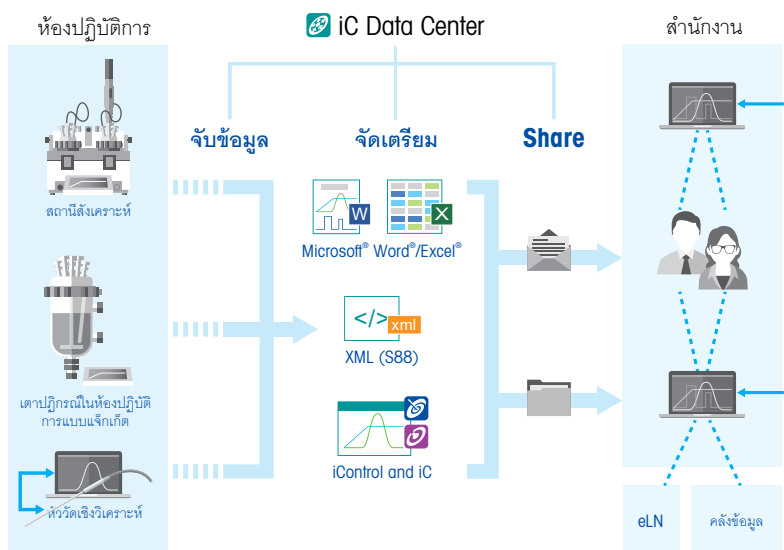
- **รายงาน Microsoft® Word®** - สร้างรายงานขึ้นมาโดยอัตโนมัติสำหรับการทดลองแต่ละครั้ง โดยอ้างอิงตามแม่แบบที่ปรับแต่งได้
- **ไฟล์ข้อมูล Microsoft® Excel®** - iC Data Center สร้างแผ่นงานด้วยข้อมูลการทดลองและสูตร
- **ไฟล์ IC Experiment** - ไฟล์การวิเคราะห์ iC หรือไฟล์ iControl ที่จัดเก็บรายละเอียดการทดลองทั้งหมดสำหรับการวิเคราะห์ต่อไป
- **ไฟล์ข้อมูล XML** - ผลของสูตร การทดลอง และค่าที่วัดได้ในรูปแบบที่เครื่องอ่านได้

แบ่งปันข้อมูลได้ง่าย

- **การแจ้งเตือนทางอีเมล** - iC Data Center ส่งอีเมลให้ผู้ใช้หลังจากที่การทดลองเสร็จสิ้นพร้อมลิงก์ไปยังไฟล์ที่สามารถส่งต่อให้เพื่อนร่วมงานได้ง่าย
- **แจกจ่ายไฟล์** - ไฟล์ที่รวมศูนย์กลางสามารถนำเข้าไปยัง ELN หรือระบบการจัดการข้อมูลได้

เว็บอินเทอร์เน็ตที่ใช้งานร่วมกัน

- **ตรวจสอบและปรับปรุงการใช้เครื่องมือ** - ดูภาพรวมของอุปกรณ์ที่เชื่อมต่อ จำนวนการทดลองที่ดำเนินการ และเวลาใช้งานแบบเรียลไทม์
- **ค้นหาการทดลอง** - กรองและค้นหาการทดลองในอดีตโดยใช้เว็บอินเทอร์เน็ตหรือจาก Windows® Explorer® ในไฟล์ศูนย์กลาง
- **กำหนดค่าระบบ** - ผู้ใช้ที่ได้รับอนุญาตมีสิทธิเข้าถึงหน้าจอการกำหนดค่าเว็บ ซึ่งแสดงอินเทอร์เน็ตเฟซที่เข้าใจง่ายสำหรับการตั้งค่าระบบ



ข้อกำหนดเฉพาะทางเทคนิค

ข้อกำหนดสำหรับพีซี	เซิร์ฟเวอร์ iC Data Center	เว็บไคลเอ็นต์ iC Data Center
ทั่วไป	คอมพิวเตอร์ตั้งโต๊ะหรือโน้ตบุ๊กมาตรฐานสำหรับสำนักงานที่เพิ่งซื้อ (2012 หรือรุ่นใหม่กว่า) มีประสิทธิภาพเพียงพอที่จะใช้งาน iC Data Center และเครื่องมือไคลเอ็นต์	
ระบบปฏิบัติการ	Microsoft® Windows® 8.1 และ 10 Microsoft® Windows® Server เวอร์ชัน 64 บิต	Microsoft® Windows® 8.1 และ 10 เวอร์ชัน 64 บิต
การจัดเก็บ	~2-5 GB ต่อเครื่องมือ ต่อปี อิงจากการใช้งาน 20 ชม.ต่อสัปดาห์	
ข้อกำหนดอื่น ๆ	ต้องเป็นสมาชิกของโดเมนใดประเภทหนึ่งที่ใช้งานอยู่ และมี Port 80 (TCP) เปิดบน Firewall	Microsoft® Silverlight® V4 หรือ V5 Runtime และเว็บเบราว์เซอร์ที่รองรับ

หมายเหตุ: iC Data Center ใช้งานได้เต็มที่กับเครื่องเสมือน (เช่น VM Ware)

ฮาร์ดแวร์ที่สนับสนุน

ฮาร์ดแวร์ที่สนับสนุน

สถานีงานในการสังเคราะห์ EasyMax™ และ OptiMax™, RC1mx™, และ RX-10™

ซอฟต์แวร์ที่รองรับ

iControl™, iC IR™, iC FBRM™, iC PVM™, iC Raman™ และ iC Vision™

*Microsoft และ Windows เป็นเครื่องหมายการค้าจดทะเบียนหรือเครื่องหมายการค้าของบริษัทไมโครซอฟต์ในประเทศสหรัฐอเมริกาและ/หรือประเทศอื่น ๆ

www.mt.com/iCDataCenter

สำหรับข้อมูลเพิ่มเติม

กลุ่มบริษัท METTLER TOLEDO

เครื่องปฏิกรณ์แบบอัตโนมัติและการวิเคราะห์ในแหล่งกำเนิด
ผู้ประสานงานในพื้นที่: www.mt.com/contacts

อาจมีการเปลี่ยนแปลงข้อมูลทางเทคนิคในภายหลัง

© 12/2019 METTLER TOLEDO สงวนลิขสิทธิ์

L00663TH