

## 캡처, 준비, 공유

### 데이터 손실을 데이터 캡처로 전환



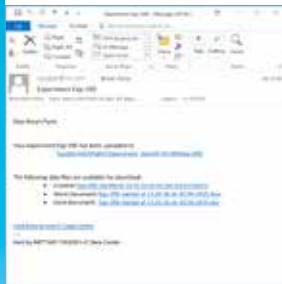
#### 자동 데이터 수집

iC Data Center는 사용자가 화학에 더 많은 시간을 할애하고 파일 이동 또는 데이터를 다른 형식으로 전환하는 데 보다 적은 시간을 할애한다는 것을 의미합니다. 유연한 구성으로 사용자는 이를 지정 및 데이터 저장을 위한 표준을 지정하여 실험 데이터를 유용한 정보로 변환하는 데 필요한 시간을 최소화할 수 있습니다.



#### 보고서 자동 생성

iC 데이터 센터는 추가 분석을 위해 Microsoft® Word® 보고서, Microsoft® Excel® 데이터 파일 및 iC 실험 파일을 포함한 여러 파일을 자동으로 준비합니다. 모든 파일은 동료에게 쉽게 액세스할 수 있도록 중앙 파일 공유에 저장되거나 전자 실험실 노트(ELN) 또는 데이터 관리 시스템에 업로드됩니다.



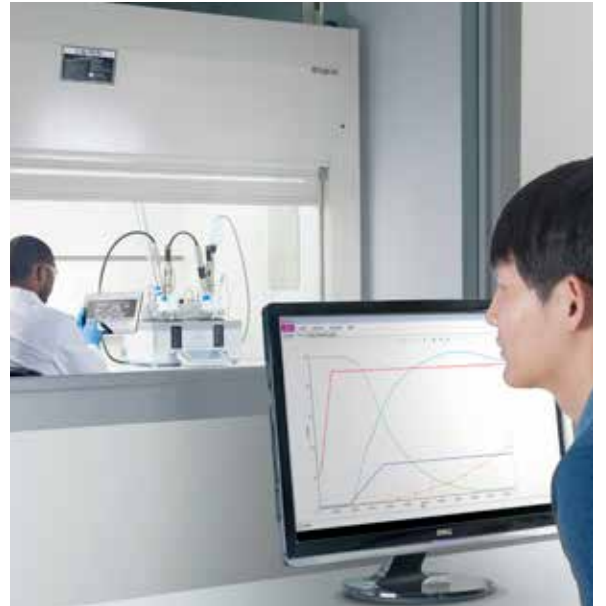
#### 이메일 알림

웹 인터페이스에서 생성된 모든 파일에 접근할 수 있을 뿐만 아니라, iC 데이터 센터에서 사용자에게 실험 파일 링크가 있는 이메일을 전송할 수도 있습니다. 따라서 사무실에서 추가 분석 또는 동료와의 공유를 위해 실험실의 실험 데이터에 쉽게 접근할 수 있습니다.



#### 활용 대시보드

iC 데이터 센터에는 시스템 및 실험의 일반적인 모니터링용 활용 대시보드가 있습니다. 기기 활용을 검토할 수 있으며 실험 데이터에 액세스할 수 있습니다. 웹 인터페이스를 통해 모든 컴퓨터에서 대시보드에 액세스할 수 있습니다.



#### iC 데이터 센터™

실험실 기기로부터 전송되지 않거나 전혀 기록되지 않아 실험실 데이터의 약 85%가 손실됩니다. iC 데이터 센터는 로컬 기기에서 모든 실험 데이터를 자동으로 수집하고 유용한 형식으로 준비하며 중앙 파일 저장소에서 공유함으로써 연구자와 동료가 일상 작업을 훨씬 더 쉽게 할 수 있게 합니다.

실험실의 구성 및 지속적인 모니터링에 적합한 사용이 용이한 웹 기반 인터페이스를 통해 iC 데이터 센터는 연구원의 생산성을 개선하면서 조직의 지식 관리를 용이하게 하는 강력한 도구 역할을 합니다.

# 캡처, 준비, 공유

## 데이터 손실을 데이터 캡처로 전환

### 실험 데이터 자동 저장

- 여러 장치에서 데이터 캡처 - 연결된 시스템 및 지원 소프트웨어의 모든 데이터가 중앙 위치로 자동 전송됨
- 데이터 위치 및 구조 지정 - 프로젝트 이름, 사용자 및 날짜를 사용하여 데이터를 저장하는 장소와 방법을 지정하여 파일을 빠르게 검색

### 데이터 파일의 자동 준비

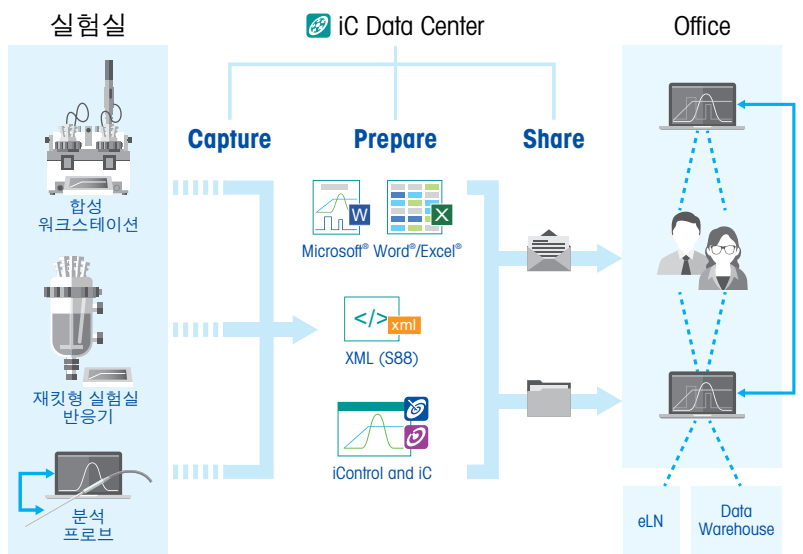
- Microsoft® Word® 보고서 - 맞춤형 템플릿을 토대로 각 실험에 대한 보고서가 자동으로 생성됨
- Microsoft® Excel® 데이터 파일 - iC 데이터 센터에서 실험 데이터 및 레시피가 포함된 워크시트를 생성함
- iC 실험 파일 - 추가 분석을 위한 모든 실험 세부 정보가 포함된 iC 분석 또는 iControl 파일
- XML 데이터 파일 - 레시피, 장비 및 측정 값의 기계 판독 가능 출력

### 쉬운 데이터 공유

- 이메일 알림 - iC 데이터 센터는 실험이 완료되면 사용자에게 동료들에게 쉽게 전송할 수 있는 파일에 대한 링크를 이메일로 전송
- 파일 배포 - 중앙 집중화된 파일을 ELN 또는 데이터 관리 시스템으로 가져올 수 있음

### 공유된 웹 인터페이스

- 기기 활용 모니터링 및 최적화 - 연결된 장치, 실행된 실험 횟수 및 활용 시간의 실시간 개요 보기
- 실험 검색 - 웹 인터페이스를 사용하거나 중앙 공유에서 Windows® Explorer®를 사용하여 과거 실험 필터링 및 검색
- 시스템 구성 - 허가받은 사용자는 시스템 설정을 위한 직관적인 인터페이스를 제공하는 웹 구성 화면에 액세스 가능



## 기술 사양

PC 요건	iC 데이터 센터 서버	iC 데이터 센터 웹 클라이언트
일반	최근 구매한(2012 이상) 표준 사무실 데스크톱 PC나 노트북은 iC 데이터 센터 및 해당 클라이언트 도구를 실행할 수 있는 충분한 성능을 갖고 있습니다.	
운영 체제	Microsoft® Windows® 8.1 및 10 Microsoft® Windows® Server의 64비트 버전	Microsoft® Windows® 8.1 및 10의 64비트 버전
보관(Storage)	기기당 2~5GB, 연간 주당 20시간 사용 기준	
기타 요건	활성 디렉터리 도메인의 멤버여야 하며 방화벽에서 포트 80(TCP)을 열어야 함	Microsoft® Silverlight® V4 또는 V5 Runtime 및 지원되는 웹 브라우저

참고: iC 데이터 센터는 가상 머신(VM Ware 등)과 완전히 호환됩니다.

## 지원되는 하드웨어

### 지원되는 하드웨어

EasyMax™ 및 OptiMax™ 합성 워크스테이션, RC1mx™ 및 RX-10™

### 지원 소프트웨어

iControl™, iC IR™, iC FBRM™, iC PVM™, iC Raman™ 및 iC Vision™

\*Microsoft 및 Windows는 미국 및/또는 기타 국가에서 Microsoft Corporation의 등록 상표 또는 상표입니다.

메틀러 토레도 그룹  
자동 반응기 및 현장 분석  
현지 연락처: [www.mt.com/contacts](http://www.mt.com/contacts)

기술적 변경에 따라 달라질 수 있습니다  
© 12/2019 METTLER TOLEDO. 모든 권리 본사 소유  
L00663K0

[www.mt.com/iCDataCenter](http://www.mt.com/iCDataCenter)

자세한 정보 확인하기