

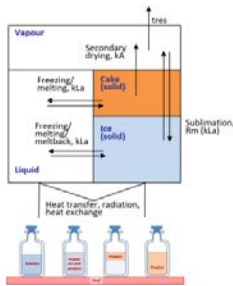
Accelerazione dello sviluppo dei bioprocessi

Con i gemelli digitali per i biofarmaci



Robusto su qualsiasi scala

Sfruttate i modelli per comprendere l'impatto dei parametri critici di processo sulle caratteristiche chiave della qualità su più scale. Ad esempio, garantite prestazioni di miscelazione equivalenti tra matracci per agitazione, sacchi ondulati e reattori ambr™ 15 e bioreattori di produzione.



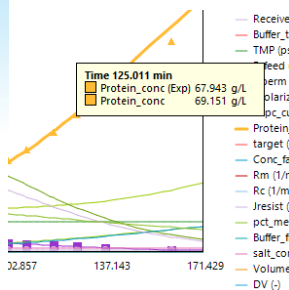
Libreria di modelli pronti all'uso

DynoChem Biologics Resources fornisce una libreria completa di modelli per operazioni comuni a monte e a valle. L'interfaccia facile da usare, unita alla formazione da parte di esperti di modellazione, consente l'implementazione a un'ampia base di utenti.



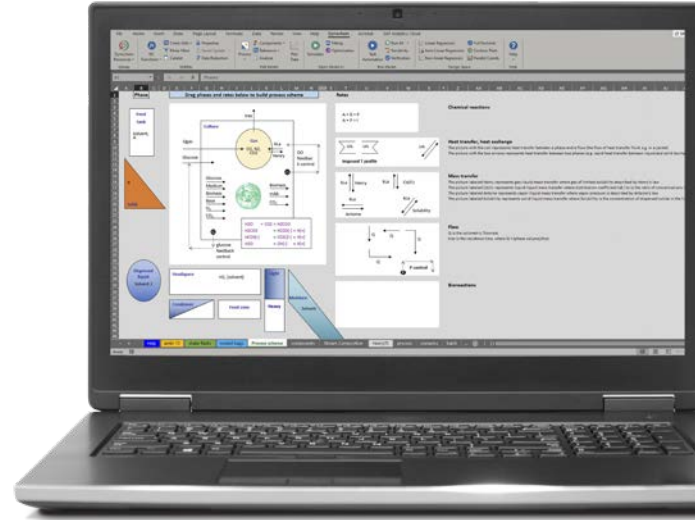
Utilizzo dei dati PAT

I dati provenienti dalla tecnologia analitica di processo (PAT) consentono modelli dettagliati, rendendo possibile la progettazione e l'analisi di un numero inferiore di esperimenti di alta qualità per caratterizzare e scalare con successo il vostro sistema di bioprocesso.



Gemelli digitali del ciclo di vita

Implementate modelli per prevedere le prestazioni, trovare le condizioni operative ottimali, ottimizzare la resa e promuovere l'innovazione. Riducete il numero di esperimenti eseguendo variazioni e testando nuovi strumenti di processo in silico.



Dynochem Biologics

Dynochem Biologics migliora lo scale-up dei processi biochimici utilizzando una libreria completa di modelli. Gli strumenti di calcolo della miscelazione consentono di passare dai comuni reattori da laboratorio ai reattori per biofarmaci su larga scala. I modelli di bioreattori supportano la previsione dei livelli di glucosio e OD, del pH e del titolo su ogni scala. I modelli a valle includono la centrifuga a dischi, la filtrazione di profondità, l'inattivazione dei virus, il TFF e la diafiltrazione. Gli strumenti di riempimento/finitura prevedono la liofilizzazione in vial, inclusa la prevenzione del rischio di fusione/collasso.

Accelerazione dello sviluppo dei bioprocessi

Con i gemelli digitali per i biofarmaci

- Strumenti di modellazione di facile apprendimento che coprono le operazioni a monte e a valle
- Sviluppato per lavorare con apparecchiature e dati utilizzati nello sviluppo e nella produzione di biofarmaci
- Guida passo passo, formazione degli utenti e consulenza di esperti ai progetti
- Installabile su qualsiasi PC o laptop con sistema operativo Windows 8 o superiore

Fra le tipologie di modelli di Dynochem Biologics citiamo:

- Toolbox per la miscelazione dei bioreattori
- Fermentazione in fed-batch
- Dissoluzione e preparazione di soluzioni
- Preparazione dei buffer
- Reazioni catalizzate da enzimi
- Cinetica di Monod e Michaelis-Menten
- Filtrazione a flusso tangenziale
- Centrifuga a dischi
- Filtrazione in profondità
- Inattivazione di virus
- Liofilizzazione
- Toolbox sulla stabilità dei prodotti farmaceutici
- Accoppiamento Suzuki

Scale-up Suite

Scale-up Suite è il software per lo scale-up e lo sviluppo di processi di sostanze farmaceutiche leader a livello mondiale per scienziati e ingegneri che lavorano nell'industria farmaceutica.

Dynochem

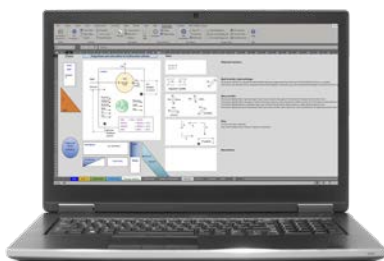
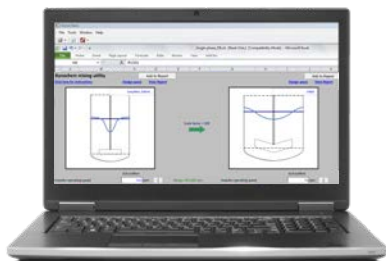
Sviluppo accelerato dei processi chimici

Dynochem Biologics

Sviluppo accelerato dei bioprocessi

Reaction Lab

Accelerare l'ottimizzazione delle reazioni



Gruppo METTLER TOLEDO

Reattori automatici e analisi in situ
Contatto locale: www.mt.com/contacts

www.scale-up.com

Per maggiori informazioni

Soggetto a modifiche tecniche
© 05/2022 METTLER TOLEDO. Tutti i diritti riservati