

Pesage plus rapide et plus sûr pour les applications d'expédition et de réception



Pesage plus rapide

Accélération des opérations de pesage en passant moins de temps à charger et à décharger. Déplacez simplement le transpalette à bras ou un autre véhicule sur la zone ouverte de la bascule et abaissez la charge sur la plate-forme. Aucune rampe ne ralentira le processus de chargement.



Meilleure protection

Protégez vos investissements en éliminant les charges concentrées qui peuvent endommager votre bascule. Grâce au concept en forme de U, il n'est plus nécessaire de conduire les chariots à fourche, les transpalettes à bras ou tout autre véhicule sur roues à travers la plate-forme.



Exploitation plus sûre

En éliminant les rampes et les fosses, la bascule en forme de U réduit les risques en matière d'exploitation. Les ouvriers n'ont plus besoin d'employer la force pour pousser de lourdes charges sur un plan incliné. La facilité du processus de chargement signifie de moindres risques de blessure et d'accident.



Souplesse d'utilisation exceptionnelle

Adaptez votre bascule afin de répondre aux besoins d'une vaste gamme de pesages. Des équipements sont disponibles pour élargir la plate-forme ou la convertir en une bascule au sol standard. Ces options vous permettent de peser différentes dimensions et divers types de charges.



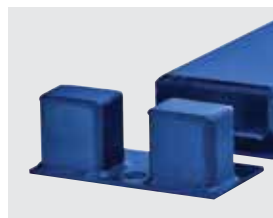
Bascule pour palettes PTA464

La bascule pour palettes PTA464 est peu encombrante et fournit un excellent rendement du capital investi. Elle fournit un pesage précis et fiable, tout en étant utilisée en continu dans des environnements industriels ardu. La plate-forme en forme de U simplifie le travail de chargement des palettes et des conteneurs sur la bascule. L'absence de rampes ou de fosses permet une installation moins onéreuse de la bascule, une économie de la surface utile et l'accélération du chargement et du pesage. Si les employés utilisent un chariot à fourche, un transpalette à bras ou un chariot élévateur à conducteur à pied pour charger la bascule, ils n'auront jamais plus besoin de monter sur une rampe ou de traverser la plate-forme de la bascule. L'élimination des rampes réduit les risques d'accident et de blessure. Les véhicules sur roues ne traversant jamais la plate-forme, l'usure de celle-ci en sera moindre et sa durée d'utilisation en sera accrue.

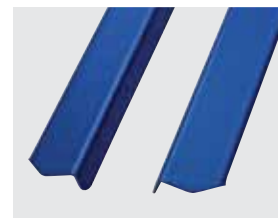
Bascule pour palettes PTA464**Spécifications**

Taille de la plate-forme standard	48x48, 48x60 et 60x60 pouces (1219x1219, 1219x1524 et 1524x1524 mm)
Capacités disponibles	1000 livres / 600 kg, 2500 livres / 1500 kg et 5000 livres / 3000 kg
Hauteur de la plate-forme	3 ⁵ / ₁₆ pouces (84 mm)
Construction standard	Acier au carbone revêtu de résine époxyde, à deux parties
Type de cellules de pesée	Quatre cellules de 350 ohm en acier inoxydable scellées hermétiquement
Suspension de la cellule de pesée	Pied-culbuteur en acier inoxydable
Boîte de jonction	Acier inoxydable IP69K
Chargement en bout de plateau	Chargement en bout de plateau possible à 100 %
Temp. de fonctionnement standard	14°F à 104°F (-10°C à 40°C)
Homologations métrologiques	NTEP
Homologations environnements explosibles	FM, CSA, Ex, ATEX
Poids avec emballage	215, 230 et 240 livres (98, 104 et 109 kg)
Longueur du câble des instruments standard	25 pi (7,6 m)

Caractéristiques	Avantages
Installation au-dessus du sol	Nul besoin de rampes ou de fosses.
Conception en forme de U	Chargement facile avec un transpalette à bras.
Capteurs hermétiquement scellés	Protection maximum dans les environnements humides et corrosifs.
Plaques de localisation	Positionne solidement la bascule.
Poignées de levage intégrées	Relevage aisé de la bascule pour le nettoyage et les déplacements.
Trousse de roues en option	Déplacement aisé de la bascule vers un nouvel emplacement.



Butoir de pare-choc



Élargisseurs de support



Rails latéraux



Plaque de charges



Trousse de roues



Poignées de levage intégrées

La bascule adéquate pour votre application

Choisissez parmi une vaste gamme d'options vous permettant de personnaliser une bascule pour palettes qui répondra aux besoins spécifiques de votre application.

Options

- Trousses de roues pour faciliter le transport
- Butoirs de pare-choc pour protéger la bascule contre les détériorations
- Rails latéraux facilitant le chargement
- Élargisseurs de support pour peser de plus grandes palettes
- Les plaques de charges offrent des plates-formes de grandes dimensions
- Les plaques d'emplacement évitent les mouvements de la bascule
- Colonnes autostables
- Supports de montage des instruments
- Étalonnage en usine pour un démarrage rapide

www.mt.com/floorscale

Visitez notre site pour de plus d'informations



Fabriqué dans une usine certifiée

**Canada**

2915 Argentic Road, Unit 6
Mississauga, Ontario L5N 8G6
Tél. (800) 523-5123

Les spécifications peuvent faire l'objet de modifications sans préavis.

© 2019 Mettler-Toledo, LLC
10/2019
30129968