

# Pesaje más rápido y más seguro para envío y recepción



## Pesaje más rápido

Acelere su trabajo de pesaje al pasar menos tiempo cargando y descargando. Simplemente mueva el gato con plataforma u otro vehículo hacia el área abierta de la báscula y baje la carga sobre la plataforma. No hay rampas que demoren el proceso de carga.



## Mayor protección

Proteja su inversión al eliminar la carga concentrada que puede dañar a su báscula. Gracias al diseño en forma de U de la báscula, no es necesario conducir vehículos montacargas, gatos con plataforma u otros vehículos con ruedas a través de la plataforma.



## Operación más segura

Al eliminar las rampas y fosos, esta báscula en forma de U hace más segura su operación de pesaje. Los trabajadores nunca necesitan esforzarse para empujar cargas pesadas sobre una rampa. El fácil proceso de carga significa menos probabilidad de lesiones y accidentes.



## Versatilidad excepcional

Personalice su báscula para atender una serie de necesidades de pesaje. Existen accesorios disponibles para ampliar la plataforma o convertirla en una báscula de piso estándar. Estas opciones le permiten pesar diferentes tamaños y tipos de cargas.



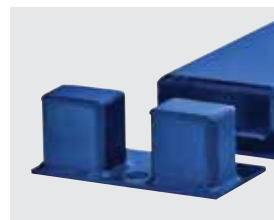
## Básculas para pesar estibas PTA464

La báscula para pesar estibas PTA464 es una báscula de baja altura que le ofrece un excelente retorno de la inversión. Ofrece pesaje preciso y confiable al mismo tiempo que resiste el uso constante en ambientes adversos. La plataforma en forma de U simplifica el trabajo de cargar las estibas y los contenedores en la báscula. No existen rampas ni fosos, de modo que la báscula cuesta menos para instalarse, ahorra espacio y acelera la carga y el pesaje. Ya sea que los trabajadores usen un vehículo montacargas, un gato con plataforma o un montacargas eléctrico, nunca necesitan subir por una rampa o cruzar la plataforma de la báscula. La eliminación de rampas reduce el riesgo de lesiones y accidentes. Puesto que no hay vehículos con ruedas que crucen la plataforma, ocurren menos desgastes y rupturas que acortan la vida útil de las básculas de piso.

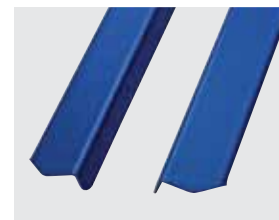
## Básculas para pesar estibas PTA464

Especificaciones	
Tamaño Estándar de la Plataforma	48x48, 48x60 y 60x60 pulgadas (1219x1219, 1219x1524 y 1524x1524 mm)
Capacidades Disponibles	1000 lb / 600 kg, 2500 lb / 1500 kg y 5000 lb / 3000 kg
Altura de la Plataforma	3 <sup>5</sup> / <sub>16</sub> pulgadas (84 mm)
Construcción Estándar	Acero al carbono con pintura epóxica de dos componentes
Tipo de Celda de Carga	Cuatro celdas de carga de 350 ohmios; acero inoxidable herméticamente selladas
Suspensión de la Celda de Carga	Conjunto de patas de pines de balanceo de acero inoxidable
Caja de Unión	Acero inoxidable IP69K
Carga en los Extremos	Carga 100% en los extremos
Temperatura de Operación Estándar	14°F a 104°F (-10°C a 40°C)
Aprobaciones Metrológicas	NTEP
Aprobaciones para Areas Peligrosas	FM, CSA, Ex, ATEX
Peso de Despacho	215, 230 y 240 lb (98, 104 y 109 kg)
Longitud Estándar del Cable de Instrumento	25 pies (7.6 metros)

Características	Beneficios
Instalación sobre el piso	No hay necesidad de rampas o fosos.
Diseño en forma de U	Fácil de cargar con un gato de plataforma.
Celdas de carga selladas herméticamente	Máxima protección en ambientes húmedos y corrosivos.
Placas de colocación	Colocan la báscula en forma segura.
Manijas de levantamiento integrales	Facilitan el levantamiento de la báscula para limpieza y movimiento.
Paquete de ruedas opcional	Facilitan el traslado de la báscula a un nuevo lugar.



Protección contra choques



Amplidores de patas



Rieles laterales



Placa de carga



Paquete de rueda



Manija de levantamiento integral

### La báscula correcta para su actividad

Seleccione entre un rango de opciones para personalizar una báscula para pesar estibas a fin de atender las necesidades específicas de su actividad.

### Opciones

- Paquetes de ruedas para fácil traslado
- Protecciones contra choques para proteger la báscula de daños
- Rieles laterales para facilitar la carga
- Amplidores de patas para pesar estibas más grandes
- Placas de carga que ofrecen plataformas de tamaño completo
- Placas de colocación para prevenir el movimiento de la báscula
- Columnas independientes
- Soportes para montaje de instrumentos
- Calibración de fábrica para inicio rápido

[www.mt.com/floorscale](http://www.mt.com/floorscale)

Para mayor información



Fabricados en un planta que es



#### América Latina

Mettler-Toledo AG  
CH-8606 Greifensee  
Switzerland  
Tel. +41 44 944 22 36  
Fax +41 44 944 30 60

Especificaciones sujetas a cambio sin previo aviso.

© 2019 Mettler-Toledo, LLC  
10/2019  
30129967

#### México

Mettler-Toledo S.A. de C.V.  
Ejercito Nacional No. 340  
Col. Chapultepec Morales  
11570 México D.F.  
Tel. +52 55 1946 0900  
Fax +52 55 5250 0551