

# OWS-ZWBH30高速公路车辆 高速称重系统(剪切梁式弯板)

## 易安装、免维护、抗冲击

AWS-ZWBH30型高速预警检测系统，专门用于公路路政管理部门和公路运营部门进行超限货车识别和引导的产品。采用最新开发的弯板式高速动态轴重衡及AxlemateH高速动态称重仪表，外配控制柜、车牌识别系统、LED情报板、检测计算机和软件等。该产品可直接安装在公路主线，可准确检测正常通行的重载货车的

轴重、总重、轴型、速度等数据。同时根据预设的治超标准自动判别车辆超载情况并声光报警，自动引导超重货车进入路边治超站进行精确检测，有效保护公路及桥梁。系统可与低速超限检测系统配合使用，形成预警-拦截-精检全自动治超执法系统，特别适合I类治超站点进行治超执法应用。



### 技术指标

<b>准确度(动态)</b>		总重 $\pm 5\%$ *(95%置信度)
<b>称重范围(t)</b>		轴重 0.5~30
<b>最大安全过载</b>		150%F.S.
<b>允许过衡速度(km/h)</b>		0~200
<b>弯板传感器规格(宽x长, m)</b>		1.75x0.5(多组, 平行布置)
<b>防护等级</b>	<b>称重仪表</b>	IP65
	<b>弯板传感器</b>	IP68
<b>工作环境</b>	<b>温度(°C)</b>	-45~+80
	<b>湿度</b>	$\leq 95\%$ R.H.
<b>工作电源</b>		交流 220VAC(-15%~+10%) 50Hz $\pm 2\%$

### 主要功能

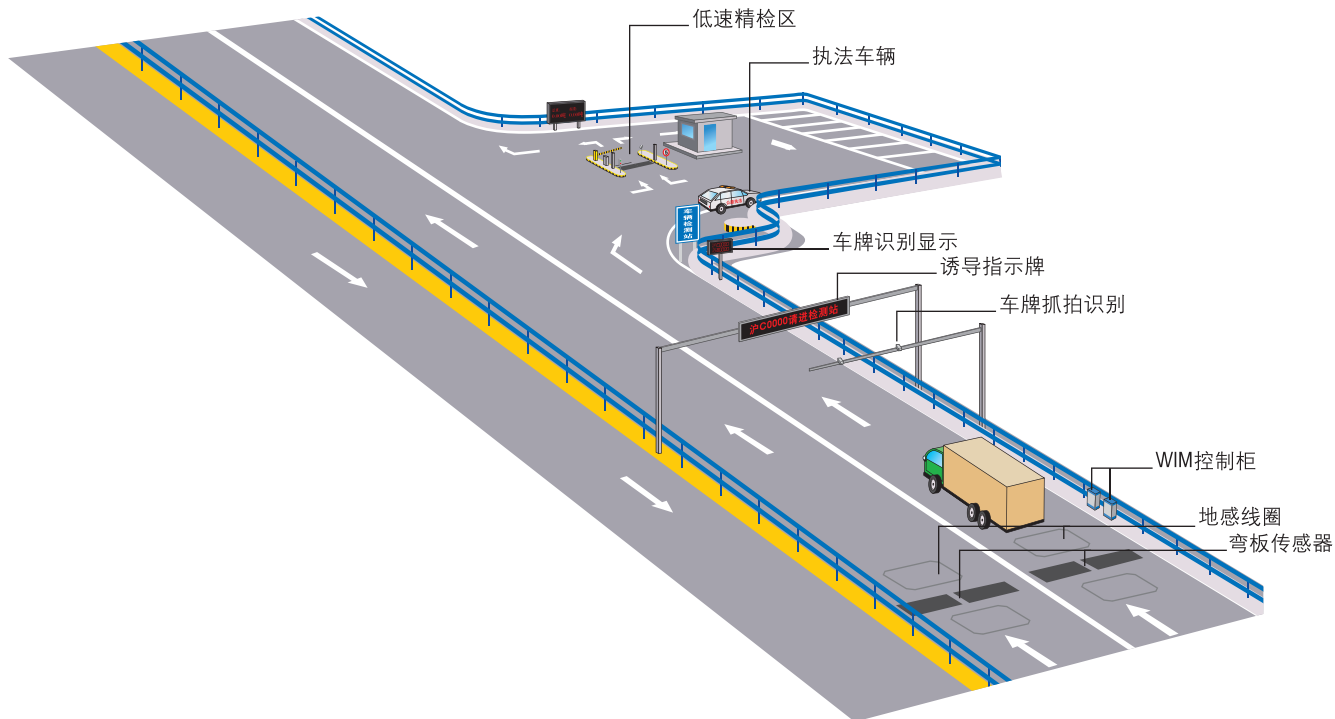
- 自动检测车辆总重、轴重、车型及车速
- 自动识别超限车辆，声光报警
- 自动引导超限嫌疑车辆进入精检区
- 可远程检查设备状态，排除故障
- 统计查询(导出Excel文件)
- 数据可上传到远程数据库

### 应用特点

- 易安装。无需基础施工，安装快捷
- 免维护。无需垃圾清理等日常维护
- 抗冲击。秤台结构简单，无车辆通过时的冲击不利影响
- 稳定可靠。采用双输出结构，特种电缆接头，防护等级IP68
- 使用寿命长。弯板厚度35mm，疲劳强度300万次以上，正常使用寿命>10年
- 管理功能强，操作使用方便

\*注：称重精度与道路状况、车辆结构和行驶速度有关。  
动态精度等级的划分参照 GB/T 21296-2007。

# 系统组成及结构特点



## 控制柜

工业化设计：加厚不锈钢户外控制柜，外壳表面喷塑处理，附着力及防腐蚀能力强。

防护等级高：经过第三方的防护测试认证，确保能在户外恶劣环境下应用。

维护方便：仪表等器件内置其中，空间大；内置夜间照明灯，便于日常维护。

完善的防雷设计：内置电源防雷和传感器信号防雷器件，为系统提供完善的防雷保护。防雷器件选用菲尼克斯品牌。

可靠性高：关键器件(电源、防雷、车检器、接线端子)均采用国际知名品牌。



## AW1000仪表

具有大屏幕彩色液晶显示屏，可在线显示各车道通行的被检测车辆的轴重、总重、车型和速度等数据。

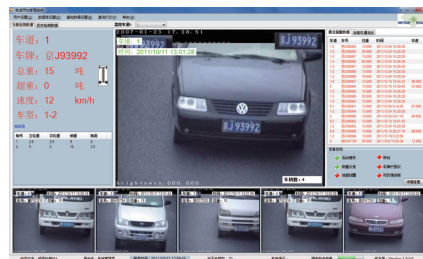
外设检测功能，可显示外设故障状态并上传故障信息，帮助用户快速发现故障。

3个串行接口、I/O输入输出点：6个输入，12个输出

方向判断功能，自动判断车辆行驶方向

具有中文显示和键盘，显示操作直观方便，便于操作维护人员维护设备，标定秤台。

仪表采用可扩展的总线结构，可同时连接10块弯板传感器。



## 称重检测计算机及软件

实时车道图片及称量结果显示

黑名单管理功能，对恶意闯关车辆信息进行统计上传

超限标准设置，可根据需要灵活调整执法标准、预警阈值

设备状态实时检测，设备故障时可自动报警

外设手动控制，设备故障时应急称重