

Für IND780 POWERCELL Anwendungen



Verbesserte Verfügbarkeit

Wägevorgänge sind für die Produktion häufig unerlässlich. Aus diesem Grund ist es wichtig, die Leistung und Ablesbarkeit Ihrer Waagen zu erhalten. Mit InTouch-Services können Sie Probleme sofort identifizieren und so Ihre Produktionsziele erreichen.



Schnelle Problembekämpfung

InTouch überwacht den Betriebszustand Ihres Wägesystems und sendet eine Warnung aus, wenn sich ein wichtiger Parameter ändert. Sie erhalten eine Meldung und wir reagieren proaktiv und schnell, um die entsprechenden Massnahmen zu ergreifen und potenzielle Probleme zu lösen.



Sicherheit bewahren

InTouch nutzt ein zertifiziertes Netzwerksicherheitsystem eines Drittanbieters der höchsten Sicherheitsstufe, das für eine sichere, zuverlässige und verschlüsselte Kommunikation sorgt. So verlassen Ihre firmeneigenen Daten nie Ihre Anlage. Ausserdem legen Sie die Diagnosezugangsebene für unsere Kundendiensttechniker fest.



Profitieren Sie von Vor-Ort-Support

InTouch-Services ergänzen einen entsprechenden Wartungsvertrag, sodass Sie vorbeugende Wartungs-, Kalibrier- und Reparaturservices von METTLER TOLEDO erhalten, wenn dies erforderlich ist.



Probleme erkennen

Bevor Ihr Wägesystem ausfällt

Die industriellen Wägeterminals IND780 passen sich an Ihre Anwendungen an. Zudem kann jedes IND780 durch unsere InTouch-Services ergänzt werden. Mit Hilfe von InTouch kann Ihr Wägeprozess Ihnen mitteilen, wenn Massnahmen erforderlich sind. Auch Ihr Support-Team von METTLER TOLEDO kann informiert werden, damit Sie sich auf wichtige Aufgaben konzentrieren können, während wir dafür sorgen, dass die Produktivität Ihres Prozesses gewahrt wird und die Spezifikationen eingehalten werden.

InTouch bietet Ihnen:

- Bessere Anlagenleistung
- Verbesserte Serviceeffizienz
- Regelmässige Protokolle zum Gerätezustand

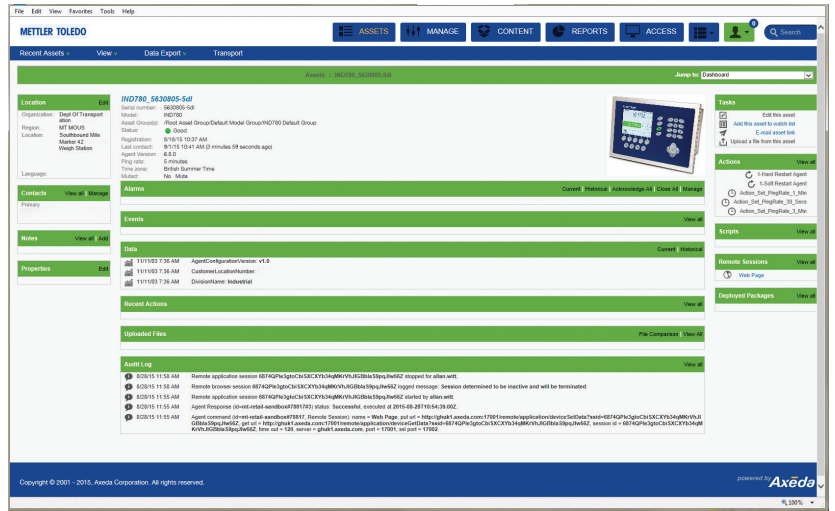
InTouch-Services

Für kritische IND780 Anwendungen

InTouch-Serviceprodukte bei Verwendung mit der POWERCELL Wägetechnologie

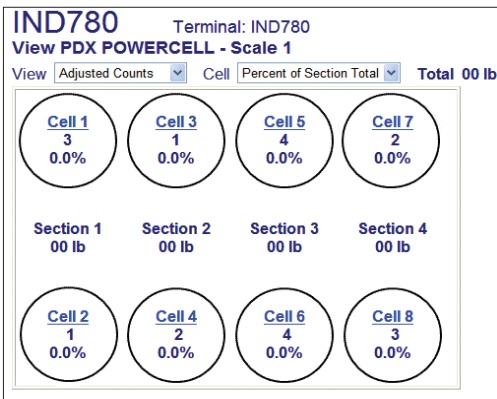
InTouch-Überwachung

Das IND780 überwacht seinen Betriebszustand auf Alarmbedingungen und kann so konfiguriert werden, dass ein Alarm ausgegeben wird, wenn ein wichtiges Ereignis eintritt. Bei kritischen Anwendungen stellt InTouch sicher, dass diese Meldungen nicht unbemerkt bleiben, sodass Prozessunterbrechungen vermieden werden.



Beispielalarme und -ereignisse

- Kalibrierfehler
- Zellenüberlast
- Überspannung
- Ablauf der Kalibrierung
- Wägezellenkommunikation
- Überstrom
- Bruch im Zellengehäuse
- Nullstellung beim Einschalten nicht erfasst
- Fehler bei der Nullpunktdrift



METTLER TOLEDO bietet zwei InTouch-Serviceprodukte an, die zusammen mit unseren Wartungsplänen das passende Servicenniveau für Ihre Anwendung bieten:

- Remote-Überwachung:** Dieser Basisservice für InTouch steuert die Kommunikation zwischen dem IND780 und unserem InTouch-Service-Center. Sie werden automatisch benachrichtigt, wenn beim IND780 ein Eingreifen erforderlich ist, damit Sie die erforderliche Massnahme ergreifen können.
- Remote-Support:** Dieser Service ergänzt die Remote-Überwachung. Die Techniker unseres Service-Centers werden benachrichtigt, damit sie eingreifen können, wenn ein Problem mit dem IND780 besteht oder Sie eine Störung telefonisch melden. Sie leiten dann die Massnahmen zur Behebung des Problems aus der Ferne ein oder schicken ggf. einen sachkundigen Techniker aus.

Ergänzende Wartungspläne

Sie haben die Auswahl zwischen vier Wartungsplänen, die mit InTouch-Serviceprodukten kombiniert werden können, um Ihre Prozesse am Laufen zu halten und die Einhaltung von Spezifikationen zu gewährleisten.

Service	Basic Care	Standard Care	Comprehensive Care	Extended Care
Umfassende vorbeugende Wartung vor Ort	●	●	●	2 Jahre
Vergünstigungen auf Reparaturleistungen	●			
Abdeckung der Reisekosten		●	●	2 Jahre
inklusive Reparaturarbeitszeit		●	●	2 Jahre
Abdeckung von Ersatz- und Reparaturteilkosten			●	2 Jahre
Fernüberwachung	●			
Remote-Überwachung plus Remote-Support		●	●	2 Jahre
Kalibrierung und Zertifizierung		Gemäss Branche, Regulierungen und Anwendung		



Mettler-Toledo, LLC
 1900 Polaris Parkway
 Columbus, OH 43240
 USA

Technische Änderungen vorbehalten.
 © 04/2016 Mettler-Toledo, LLC
 MTWT 30293956 DE.00 A4

www.mt.com/IND780

Mehr Informationen