

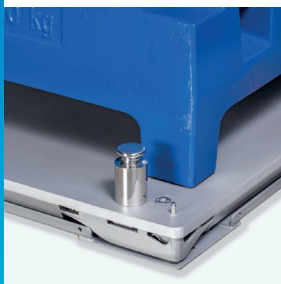
# Prestazioni reali, sempre

## Massimizzate il rendimento e la produttività



### Guida per l'operatore

La guida in tempo reale avvisa gli operatori del posizionamento ottimale dei prodotti sulla bilancia per garantirne la ripetibilità. Gli avvisi proattivi, come sovraccarico, carico impattante o detriti sotto la bilancia, eliminano gli errori prima che diventino critici.



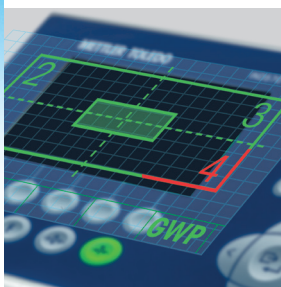
### Robusta, sicura e precisa

Sufficientemente robusta da gestire i carichi più grandi, abbastanza accurata da pesare anche i carichi più piccoli. Con le nuove classi di accuratezza 6.000e/10.000e, le celle di carico intelligenti con funzione di automonitoraggio controllano e compensano continuamente le deviazioni di misura e garantiscono la massima accuratezza. Le certificazioni per aree a rischio di esplosione supportano l'uso sicuro in Zona 2/22 o Div. 2.



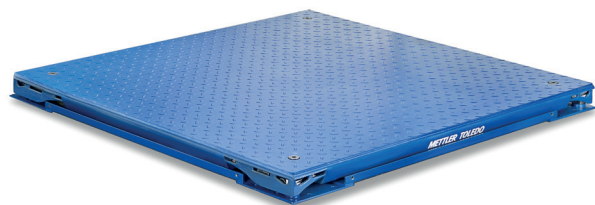
### Manutenzione dimezzata

Eliminando la scatola di derivazione, la rete di celle di carico digitali POWERCELL® previene l'ingresso dell'umidità. L'elettronica intelligente all'interno della cella di carico si adatta automaticamente alle condizioni ambientali ed elimina le interferenze.



### Visibilità tramite la diagnostica

E se fosse possibile correggere proattivamente eventuali problemi prima che la bilancia smetta di funzionare correttamente? Powerdeck™ monitora i dati provenienti da tutti e quattro gli angoli della bilancia per aiutarvi a individuare e a correggere la maggior parte dei problemi monitorando al contempo i modelli di utilizzo.



### Piattaforme delle bilance da pavimento PFD7\_ POWERCELL

Cosa si intende per prestazioni reali? Per "prestazioni reali" si intende "il rispetto di una richiesta in base a fatti o alla realtà". Nel mondo dei pesi e delle misure, questo termine viene utilizzato per descrivere una bilancia tarata per fornire risultati che siano quanto più vicini possibile al peso effettivo di ciò che viene misurato. Con l'introduzione della tecnologia POWERCELL® nella nuova linea di bilance da pavimento PowerDeck™, è finalmente possibile ottenere prestazioni reali per la pesata di prodotti sfusi.

Solo PowerDeck™ monitora continuamente ogni componente e lo stato complessivo della bilancia. Gli operatori vengono immediatamente avvertiti di eventuali deviazioni, il che significa che le misure critiche saranno sempre corrette. PowerDeck™ offre un livello superiore di prestazioni per una maggiore sicurezza del processo produttivo, poiché la bilancia verifica ogni volta le misure, anche in aree classificate come Zona 2/22 o Divisione 2.

## Specifiche tecniche delle piattaforme da pavimento PowerDeck™

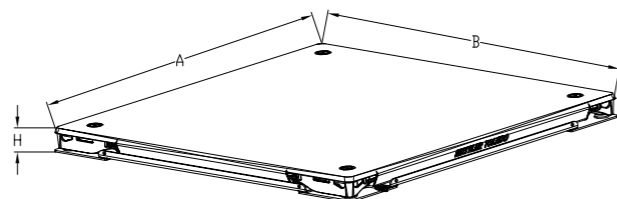
Portata massima	kg	300	600	1200	1500	3000	6000	3000	6000	12000
Altezza	mm	78	78	78	78	78	78	104	104	104
Dimensioni B x A (vedere il disegno dimensionale riportato di seguito)										
1,0 x 1,0	[m]	●	●	●	●	●				
1.25 x 1.00	[m]	●	●	●	●	●				
1.5 x 1.25	[m]	●	●	●	●	●				
1,5 x 1,5	[m]	●	●	●	●	●	■	■	■	
2,0 x 1,5	[m]	●	●	●	●	●	■	■	■	
2,0 x 2,0	[m]						■	■	■	
2,5 x 2,0	[m]						■	■	■	
<b>Accuratezza certificata Risoluzione Classe III Single Range</b>										
3,000e	[g]	100	200		500	1000	2000	1000	2000	5000
6,000e	[g]	50	100	200		500	1000	500	1000	2000
<b>Accuratezza certificata Risoluzione Classe III Multi Range</b>										
2 x 3,000e	Max1/e1	[kg/g]	150/50	300/100		600/200	1500/500	3000/1000	3000/1000	6000/2000
	Max2/e2	[kg/g]	300/100	600/200		1500/500	3000/1000	6000/2000	6000/2000	12000/5000
2 x 6,000e	Max1/e1	[kg/g]	120/20	300/50	600/100		1200/200	3000/500	3000/500	6000/1000
	Max2/e2	[kg/g]	300/50	600/100	1200/200		3000/500	6000/1000	6000/1000	12000/2000
2 x 10,000e	Max1/e1	[kg/g]	200/20	500/50		1000/100	2000/200	5000/500		
	Max2/e2	[kg/g]	300/50	600/100		1500/200	3000/500	6000/1000		
<b>Risoluzione consigliata Single Range</b>										
15,000d	[g]	20	50		100	200	500	200	500	1000
30,000d	[g]	10	20		50	100	200	100	200	500
60,000d	[g]	5	10	20		50	100			
<b>Errore massimo consentito a massimo carico (valori limite, solo piattaforme certificate)</b>										
3,000e	[g]	150	300		750	1500	3000	1500	3000	7500
6,000e	[g]	75	150	300		750	1500	750	1500	3000
2 x 3,000e	[g]	150	300		750	1500	3000		3000	7500
2 x 6,000e	[g]	75	150	300		750	1500		1500	3000
2 x 10,000e	[g]	75	150		300	750	1500			
<b>Portate minime (solo piattaforme approvate)</b>										
3,000e	[kg]	2	4		10	20	40	20	40	100
6,000e	[kg]	1	2	4		10	20	10	20	40
2 x 3,000e	[kg]	1	4		5	10	20		20	40
2 x 6,000e	[kg]	0,4	1	2		4	10		10	20
2 x 10,000e	[kg]	0,4	1		2	4	10			
<b>Pesata minima tipo *</b>	[kg]	2	2	4	8	8	40	60	60	60
<b>Valori tipici **</b>										
Ripetibilità sd (a carico max.) per 3,000e / 15,000 d	[g]	6	12	17	25	50	100	50	100	250
Ripetibilità sd (a carico max.) per 6,000e / 30,000d	[g]	5	10	15	20	40	80	40	80	200
Ripetibilità sd (a carico max.) per 10,000e / 60,000d	[g]	4	8	12	15	30	70	30	70	160
Errore di indicazione (a mezzo carico)	[g]	10	25	30	35	70	170	70	170	360
Errore di indicazione (a mezzo carico)	[g]	15	33	42	55	100	270	100	270	560
<b>Carico statico di sicurezza massimo (kg)</b>										
Carico centrale	[kg]	750	750	2000	2000	4000	7500	15000	15000	15000
Carico laterale	[kg]	400	400	1000	1000	2000	4000	7000	7000	7000
Carico decentrato	[kg]	200	200	500	500	1000	2000	4000	4000	4000

\* La pesata minima raggiungibile dipende dalle impostazioni dello strumento di pesatura, dal contenitore di tara e dall'ambiente. La pesata minima dello strumento in situ può pertanto essere inferiore o superiore ai valori tipici pubblicati; METTLER TOLEDO declina ogni responsabilità al riguardo. La determinazione della pesata minima in situ è documentata in GWP® Verification. La pesata minima viene calcolata alla risoluzione minima consigliata e a una tolleranza di processo pari all'1%.

\*\* A temperatura ambiente e in condizioni ambientali stabili senza vibrazioni e correnti d'aria, con posizionamento automatizzato del peso.

## Schemi dimensionali

Altezza (mm)	●	■
H	78	104



## Range di precarico per piattaforme da pavimento PowerDeck™

Dimensioni piattaforma (B x A, m x m)	Precarico totale									
	[kg]	300	600	1200	1500	3000	6000	3.000***	6000***	12000***
1,0 x 1,0	[kg]	410	1370	2850	2490	690				
1.25 x 1.0	[kg]	380	1340	2820	2460	660				
1.5 x 1.25	[kg]	320	1280	2760	2400	600	1400			
1,5 x 1,5	[kg]	280	1240	2720	2360	560	1360	13690	10090	2890
2,0 x 1,5	[kg]	220	1180	2660	2300	500	1300	13690	10090	2890
2,0 x 2,0	[kg]							13690	10090	2890
2,5 x 2,0	[kg]							13690	10090	2890

\*\*\*Per uso con piattaforme da 104 mm contrassegnate con ■.



## Specifiche generali della bilancia da pavimento PowerDeck™

Modello	PFD774	PFD779
<b>Materiale piattaforma</b>	Acciaio dolce verniciato, blu Acciaio inossidabile AISI304L	
<b>Superficie piattaforma</b>	Uniforme Modello (fino a max. 2,0 x 1,5 m)	
<b>Conformità</b>	Metrologia EMC	Classe OIML III 10 V/m
<b>Certificazioni per aree a rischio di esplosione</b>	ATEX IECEX cFMus	Nessuna II 3G Ex nA IIC T6 Gc II 3G Ex ec IIC T6 Gc II 3D Ex tc IIIC T85 °C Dc Cella di carico SLB615D: DEKRA 14ATEX0030 X Telaio di carico: BVS 20 ATEX H/B 012 Nessuna Ex nA IIC T6 Gc Ex ec IIC T6 Gc Ex tc IIIC T85 °C Dc Cella di carico SLB615D: IECEX DEK 15.0077X NII,II/2/ABCDFG/T6 -40 °C≤Ta≤55 °C DIP/III/2/T6 -40 °C≤Ta≤55 °C Cella di carico SLB615D: FM17US0281 FM17CA0143
<b>Intervallo di temperatura</b>	Compensazione Funzionamento (versione non Ex) Funzionamento (versione Ex)	da -10 °C a +40 °C da -20°C a +65°C da -20°C a +55°C
<b>Cavo di collegamento diretto/Lunghezza</b>		Poliuretano; 3 m, 10 m, 20 m
<b>Cella di carico</b>		SLB615D, elettrolucidato, IP68/IP69K
<b>Terminale</b>		IND246POWERCELL(246H5), IND570POWERCELL(T57000H5), IND780PDX, IND570xxPOWERCELL, IND930/IND970POWERCELL
<b>Grado di protezione</b>		IP68/IP69K
<b>Interfacce bilancia</b>		POWERCELL® può aprire la rete

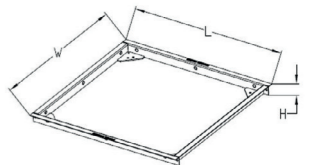
\* Specificare al momento dell'ordine



## Opzioni/accessori

### Telaio Quick Pit

Il telaio Quick Pit semplifica in modo significativo l'installazione di una bilancia da pavimento PowerDeck™ in una fossa. È sufficiente livellare il telaio e versare calcestruzzo nella fossa. Una volta solidificato, installate e ancorate la bilancia. In questo modo otterrete una bilancia da fossa a filo col pavimento.

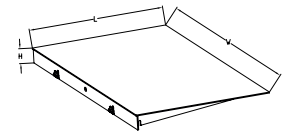


Modello	Telaio Quick-Pit	Telaio Quick-Pit	Telaio Quick-Pit	Telaio Quick-Pit	Telaio Quick-Pit *	Telaio Quick-Pit *	Telaio Quick-Pit *	Telaio Quick-Pit *	Telaio Quick-Pit *	
	1.000 x 1.000	1.250 x 1.000	1.500 x 1.250	1500 x 1500	2000 x 1500	1.500 x 1.500	2000 x 1500	2000 x 2000	2.500 x 2.000	
<b>Dimensioni</b>	W (mm)	1096	1096	1346	1596	1596	1596	2096	2096	
	L (mm)	1096	1346	1596	1596	2096	1596	2096	2596	
	H (mm)	88				114				
<b>Materiale</b>	Acciaio al carbonio verniciato/Acciaio inossidabile 304 sabbiato a vetro									

## Rampe

Le rampe permettono di raggiungere con semplicità tutti i lati della bilancia ed eliminano la necessità di sollevare carichi pesanti sulla piattaforma.

Modello		Rampa 1.000	Rampa 1250	Rampa 1500	Rampa 2000	*Rampa 1.500	*Rampa 2000
Dimensioni	W (mm)	1000	1250	1500	2000	1500	2000
	H (mm)	78				104	
	L (mm)	745				1000	
Materiale	Acciaio al carbonio verniciato/Acciaio inossidabile sabbiato a vetro						
Superficie della piastra	Piastra liscia (acciaio al carbonio)/piastra liscia (acciaio inossidabile)						

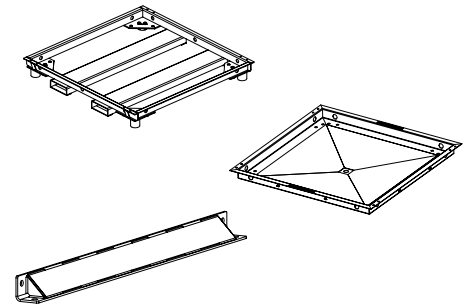


\* Per l'uso con piattaforme da 104 mm

## Opzioni/accessori

### Telaio a canali per carrello elevatore

Questo telaio semplifica la movimentazione della bilancia con un carrello elevatore. È sufficiente far scorrere le forche nei canali e sollevare. Il telaio per applicazioni ad alta intensità evita che la bilancia si danneggi. - sollevamento di carichi pesanti sulla piattaforma.



### Rivestimento fossa

Il rivestimento mantiene la fossa più pulita e igienica.

### Protezioni per bilancia

Una soluzione per proteggere la bilancia dagli impatti laterali. Se un carrello elevatore colpisce un lato della bilancia, il telaio può piegarsi o la cella di carico danneggiarsi. L'angolo di queste protezioni devia la forza verso l'alto e previene questo tipo di problemi. Le protezioni possono essere applicate su uno o su tutti i lati di una bilancia da pavimento.

Numero articolo	Nome
<b>Protezioni bilancia in acciaio dolce verniciato - colore blu</b>	
30473850	Protezione bilancia in acciaio dolce 1.000 mm
30473851	Protezione bilancia in acciaio dolce 1250 mm
30473852	Protezione bilancia in acciaio dolce 1500 mm
30473853	Protezione bilancia in acciaio dolce 2000 mm
30473854	Protezione bilancia in acciaio dolce 2500 mm
<b>Telai per carrelli elevatori in acciaio dolce verniciato - colore blu</b>	
30473855	Telaio per carrello elevatore in acciaio dolce DS 1.000 x 1.000 mm
30473856	Telaio per carrello elevatore in acciaio dolce D 1.250 x 1.000 mm
30473857	Telaio per carrello elevatore in acciaio dolce E 1.500 x 1.250 mm
30473918	Telaio per carrello elevatore in acciaio dolce ES 1.500 x 1.500 mm
<b>Protezioni in acciaio inossidabile 304L</b>	
30473919	Protezione della bilancia in acciaio inossidabile 1.000 mm
30473920	Protezione della bilancia in acciaio inossidabile 1250mm
30473921	Protezione della bilancia in acciaio inossidabile 1500 mm
30473922	Protezione della bilancia in acciaio inossidabile 2000mm
30473923	Protezione della bilancia in acciaio inossidabile 2500 mm
<b>Rivestimenti per fossa in acciaio inossidabile 304L</b>	
30473924	Rivestimento per fossa in acciaio inossidabile DS 1.000 x 1.000 mm
30473925	Rivestimento per fossa in acciaio inossidabile D 1.250 x 1.000 mm
30473926	Rivestimento per fossa in acciaio inossidabile E 1.500 x 1.250 mm
30473927	Rivestimento per fossa in acciaio inossidabile DS 1.500 x 1.500 mm

Telaio fossa	Numero articolo	Nome		
Acciaio al carbonio	H1	30467783	Telaio fossa PFD774 100100H80 ACC	
		30467793	Telaio fossa PFD774 100125H80 ACC	
		30467794	Telaio fossa PFD774 125150H80 ACC	
		30467795	Telaio fossa PFD774 150150H80 ACC	
		30467796	Telaio fossa PFD774 150200H80 ACC	
	H2	30467797	Telaio fossa PFD774 150150H112 ACC	
		30467798	Telaio fossa PFD774 150200H112 ACC	
		30467799	Telaio fossa PFD774 200200H112 ACC	
		30467800	Telaio fossa PFD774 200250H112 ACC	
		Acciaio inossidabile	H1	30467756
30467757	Telaio fossa PFD779 100125H80 ACC			
30467758	Telaio fossa PFD779 125150H80 ACC			
30467759	Telaio fossa PFD779 150150H80 ACC			
H2	30467760		Telaio fossa PFD779 150200H80 ACC	
	30467779		Telaio fossa PFD779 150150H112 ACC	
	30467780		Telaio fossa PFD779 150200H112 ACC	
	30467781		Telaio fossa PFD779 200200H112 ACC	
Rampa	H1	30467782	Telaio fossa PFD779 200250H112 ACC	
		30467834	Rampa CS PFD774 R1000x745x80 ACC	
		30467844	Rampa CS PFD774 R1250x745x80 ACC	
		30467845	Rampa CS PFD774 R1500x745x80 ACC	
	H2	30467846	Rampa CS PFD774 R2000x745x80 ACC	
		30467847	Rampa CS PFD774 R1500x1000x102 ACC	
	Acciaio inossidabile	H1	30467848	Rampa CS PFD774 R2000x1000x102 ACC
			30467801	Rampa PFD779 R1000x745x80 ACC
			30467802	Rampa PFD779 R1250x745x80 ACC
		H2	30467830	Rampa PFD779 R1500x745x80 ACC
30467831			Rampa PFD779 R2000x745x80 ACC	
30467832			Rampa 1.500x1.000x104-SS ACC	
30467833	Rampa 2000x1000x104-SS ACC			

H1 = 78 mm, H2 = 104 mm

[www.mt.com/PowerDeck](http://www.mt.com/PowerDeck)

Per maggiori informazioni

### Gruppo METTLER TOLEDO

Divisione industriale

Contatto locale: [www.mt.com/contacts](http://www.mt.com/contacts)

Documento soggetto a modifiche tecniche

©01/2021 METTLER TOLEDO. Tutti i diritti riservati

Numero documento: 30477003 D

MarCom Industrial

