

Une gestion simplifiée des pipettes

Grâce à la technologie RFID intégrée



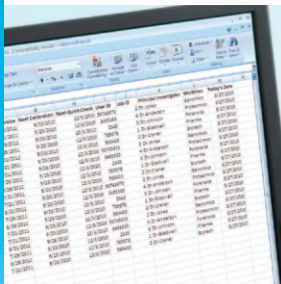
Scannez vos pipettes

LabX utilise un lecteur RFID pour accéder aux données de la pipette. Une fois celle-ci scannée, LabX affiche son profil complet, y compris son numéro de série, ses dates de fabrication et de prochain étalonnage, ainsi que les attributs uniques qui lui ont été affectés.



Créez des profils personnalisés

Affectez à vos pipettes des attributs uniques (utilisateur, n° d'inventaire, etc.) à l'aide des 12 champs personnalisables de LabX. L'accès rapide aux données d'étalonnage et d'entretien de chaque pipette réduit les besoins de retraitement lié aux performances et/ou à la conformité.



Exportez vos données

Exportez facilement les données LabX vers Microsoft Word et Excel, ou au format texte, pour une intégration facile avec d'autres applications de gestion des équipements.



L'innovation LabX

Outre l'obtention de résultats précis et uniformes, l'étiquette RFID de la pipette Pipet-Lite XLS permet une gestion plus efficace des données d'étalonnage et du flux de travail.



Lecteur RFID et logiciel LabX™

Une gestion simplifiée des pipettes

L'identification par radiofréquences (RFID) révolutionne le suivi des équipements de laboratoire. La Pipet-Lite XLS est la première pipette au monde équipée d'une étiquette RFID. Un lecteur RFID et notre logiciel LabX Direct Pipette-Scan suffisent pour transformer la façon dont vous gérez ces équipements importants :

- Pour scanner les données d'étalonnage et d'entretien d'une pipette, il vous suffit de la placer sur le lecteur.
- Créez des profils personnalisés pour chaque pipette et transférez ces données directement vers son étiquette RFID.
- Intégrez vos données LabX avec des applications tierces de gestion de l'étalonnage et des équipements (les données LabX s'exportent facilement vers Microsoft Excel et Word, ou au format texte).

Logiciel LabX Direct Pipette-Scan™ et lecteur RFID

Transformez votre façon de travailler

- Vérifiez en un instant sur votre pipette avec RFID :
 - La date d'étalonnage
 - La date d'entretien
 - Les numéros de modèle et de série
 - Le laboratoire et/ou l'utilisateur
 - Les données personnalisées de votre choix
- 12 champs personnalisables vous offrent une flexibilité maximum
- Un mode "Lecture seule" protège les données de tout écrasement
- Les données d'étalonnage et d'entretien sont protégées quoi qu'il arrive

Exploitez les données de vos pipettes

- Exportez facilement les données LabX vers Microsoft Excel et Word, ou au format texte
- Téléchargez les données vers un système tiers de gestion de l'étalonnage/des équipements

Autres caractéristiques

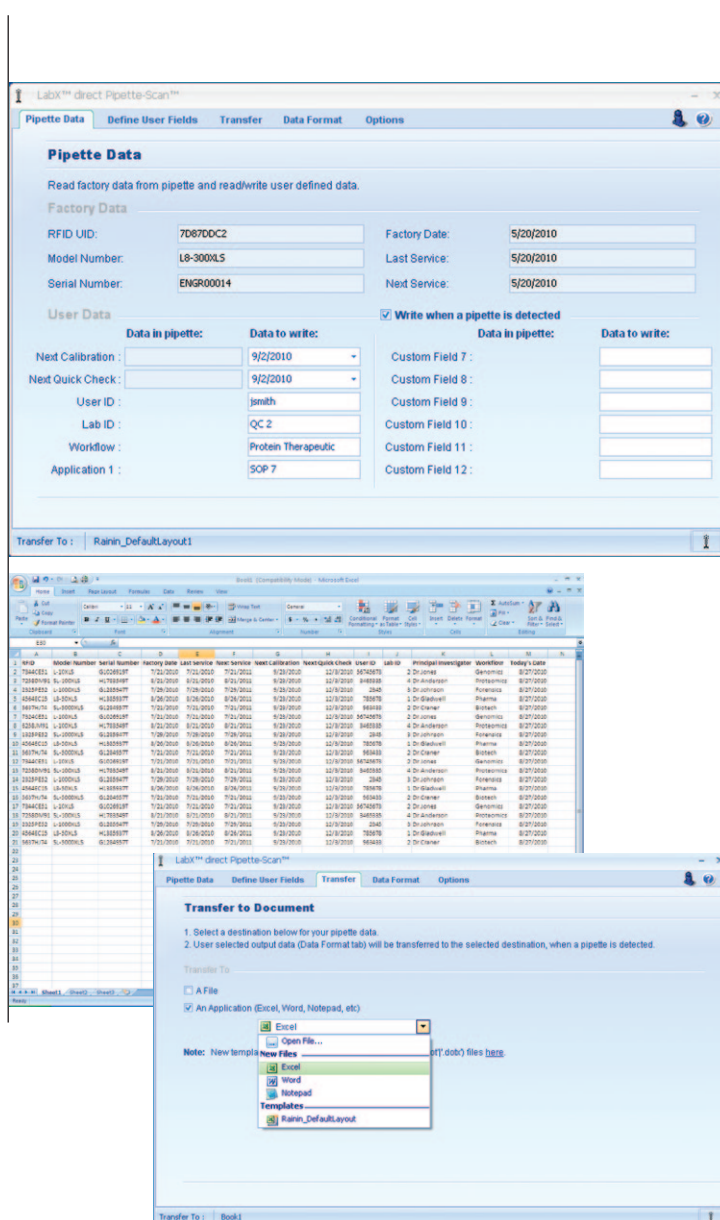
- Langues disponibles : français, anglais, allemand, chinois, tchèque, danois, hongrois, italien, japonais, coréen, norvégien, polonais, russe, espagnol, suédois
- Compatible Microsoft Windows XP/Vista/7

Données techniques

Informations de commande

Modèle	Référence	Description
RFID-KIT	17011966	Le Kit RFID Rainin comprend un lecteur RFID et le logiciel LabX Direct Pipette-Scan
RFID-RDR	17011964	Lecteur RFID Rainin
LabX-Pipet	17011965	Logiciel LabX Direct Pipette-Scan

RAININ, Pipet-Lite, XLS, Pipette-Scan et Pipetting 360° sont des marques de commerce de Rainin Instrument, LLC. LabX est une marque de commerce de METTLER TOLEDO Corporation. Windows, Excel et Word sont des marques de commerce de Microsoft Corporation.



Caractéristiques techniques

Caractéristique

Portée de lecture/écriture du lecteur RFID	Jusqu'à 5 cm de l'étiquette RFID de la pipette
Interface	USB-HID
Compatibilité	PC uniquement (USB natif Windows)
Température (ambiante) de fonctionnement	-10 °C à 55 °C
Encombrement	8 cm x 8 cm



Certification de qualité ISO 9001
Certification environnementale ISO 14001

Sous réserve de modifications techniques.
© 12/2010 Mettler-Toledo AG
Imprimé en Suisse 17700522
Marketing RAININ Europe
Global MarCom Switzerland
Imprimé sur papier certifié FSC.

www.mt.com/rainin

Pour plus d'informations