

# Pipettenmanagement leicht gemacht!

## Mit RFID hat jede Pipette etwas zu sagen



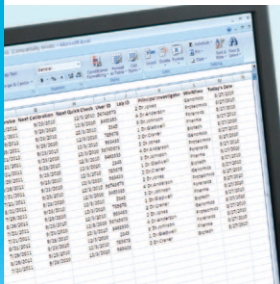
### Ihre Pipette scannen

LabX verwendet ein RFID-Lesegerät, um auf die Daten der Pipette zuzugreifen. Einmal gescannt, zeigt LabX das vollständige Pipettenprofil an, einschliesslich Seriennummer, Herstellungsdatum und Datum der nächsten Kalibrierung sowie alle zusätzlich zugewiesenen Attribute.



### Kundenspezifische Profile

Durch Verwendung von 12 anpassbaren LabX-Datenfeldern können jeder Pipette eindeutige Attribute zugewiesen werden (z. B. Benutzer, Labor, Inventarnummer etc.). Schneller Zugriff auf Kalibrierungs- und Wartungsdaten reduziert das Risiko, dass Vorgänge im Hinblick auf Konformität erneut ausgeführt werden müssen.



### Ihre Daten exportieren

Für die Integration in andere Anwendungen können LAB-X Daten problemlos in Microsoft Word, Microsoft Excel oder eine Textdatei exportiert werden.



### LabX-Pipettierinnovation

Neben der Bereitstellung von konsistenten und präzisen Ergebnissen können Sie mit dem RFID-Chip der Pipet-Lite XLS Kalibrierungsdaten und Arbeitsabläufe mit grosser Effizienz verwalten.



### RFID-Lesegerät und LabX™-Software Vereinfachtes Pipettenmanagement

Die Pipet Lite XLS, ausgestattet mit RFID-System steht für Pipettenmanagement der nächsten Generation. RFID ermöglicht die automatische Identifizierung der Pipette und erleichtert erheblich die Erfassung von Daten. Unter Einsatz eines RFID-Lesegeräts und der LabX Direct Pipette-Scan-Software ist die Verwaltung Ihres Pipettenparks ein Leichtes. Die Schritte sind denkbar einfach.

- Scannen der Kalibrierungs- und Wartungsdaten durch das RFID-Lesegerät
- Erstellen individueller Profile jeder einzelnen Pipette und Übertragung dieser Daten direkt auf den RFID-Chip der Pipette.
- Integration Ihrer LabX-Daten in andere Anwendungen (LabX-Daten lassen sich problemlos in Microsoft Excel, Microsoft Word oder Textdateien exportieren).

# LabX Direct Pipette-Scan™-Software und RFID-Lesegerät

## Revolutionieren Sie Ihren Workflow

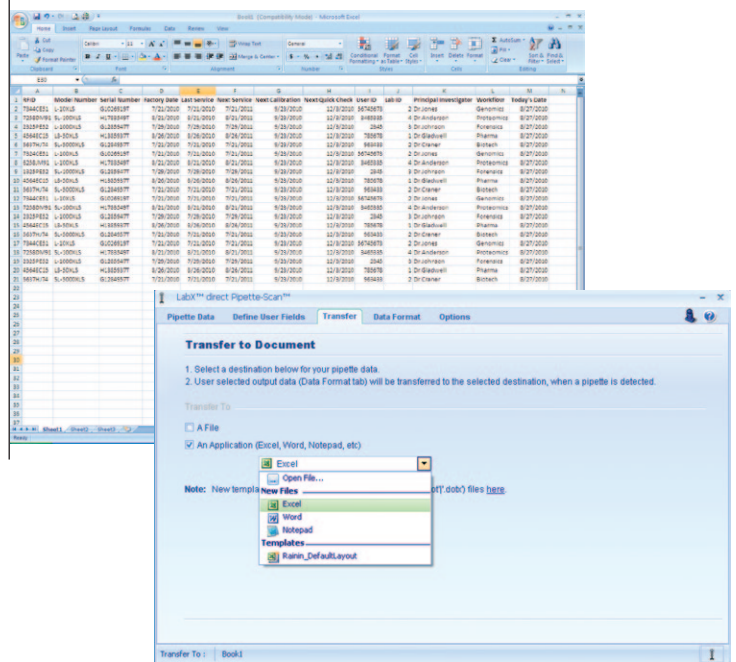
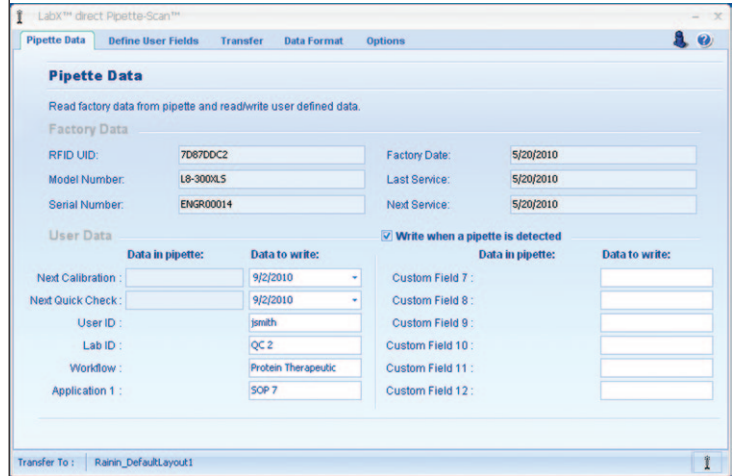
- Prüfen Sie schnell und einfach an Ihrer RFID-fähigen Pipette:
  - Kalibrierdatum
  - Wartungsdatum
  - Modell- und Seriennummer
  - Labor und/oder Benutzer
  - Alle beliebigen und von Ihnen gewünschten Daten
- 12 individuell anpassbare Felder bieten maximale Flexibilität
- «Lese»-Modus verhindert, das Überschreiben von Pipettendaten
  - Wartungs- und Kalibrierungsdaten sind immer geschützt

## Nutzen Sie Ihre Pipettendaten

- LabX-Daten lassen sich problemlos in Microsoft Excel und Word oder in eine Textdatei exportieren
- Bereitstellung der Daten für andere Labor-Information- und Management-Systeme

## Andere Funktionen

- Unterstützte Sprachen: Chinesisch, Dänisch, Deutsch, Englisch, Französisch, Italienisch, Japanisch, Koreanisch, Norwegisch, Polnisch, Russisch, Schwedisch, Spanisch, Tschechisch, Ungarisch
- Kompatibel mit Microsoft Windows XP/Vista/7



## Technische Daten

### Bestellinformationen

Kat.- Nr.	Bestell-Nr.	Beschreibung
RFID-KIT	17011966	Das Rainin RFID-Kit enthält das RFID-Lesegerät und LabX Direct Pipette-Scan-Software.
RFID-RDR	17011964	Rainin RFID-Lesegerät
LabX-Pipet	17011965	LabX Direct Pipette-Scan-Software

RAININ, Pipet-Lite, XLS, Pipette-Scan und Pipetting 360° sind Marken von Rainin Instrument, LLC. LabX ist eine Marke von METTLER TOLEDO Corporation. Windows, Excel, und Word sind Marken der Microsoft Corporation.

### Technische Daten

#### Funktion

Lese-/Schreibposition des RFID-Lesegeräts	Bis zu 5 cm vom RFID-Tag der Pipette
Schnittstelle	USB-HID
Kompatibilität	Nur mit PC (Windows Native USB)
Betriebstemperatur (Umgebung)	-10 bis +55 °C
Standfläche	8 cm x 8 cm



No. 01-10-267494 - www.myclimate.org  
© myclimate - The Climate Protection Partnership

Qualitätszertifikat ISO9001  
Umweltzertifikat ISO 14001

Technische Änderungen vorbehalten  
© 12/2010 Mettler-Toledo AG  
Gedruckt in der Schweiz 17700521  
Marketing RAININ Europa  
Global MarCom Schweiz  
♻️ Auf FSC-zertifiziertem Papier gedruckt.

[www.mt.com/rainin](http://www.mt.com/rainin)

Für weitere Informationen