

点検プロセス検証システム

天びん点検のトレーサビリティを実現



確実なトレーサビリティ

内蔵の天びん点検アプリケーションに分銅固有データと点検結果が記録されます。点検レポートの詳細を外付けプリンタで印刷し、天びん点検の実行結果を完全に文書化できます。



セキュリティの強化

WeightLink™により、有効な点検用分銅のみの使用が可能となります。点検用分銅を天びんの点検前に検証するので、点検手順の完全なコンプライアンスが保証されます。



生産性の向上

分銅パラメータのデータを天びんファームウェアに自動で転送するので、手動のデータ入力より作業が極めて迅速になり、手書きの入力内容を重ねてチェックする必要がありません。点検結果を素早く容易に印刷できます。



シームレスで高い安全性 半自動の分銅チェック

WeightLink™は、革新的な分銅識別システムです。このシステムにより、天びん点検の完全なトレーサビリティを保証できます。

個々の点検用分銅には固有の識別番号 (UIN) が底面にあり、分銅の証明書とひも付けされています。校正と証明書データは、データマトリックスコード (DMC) に保存されます。専用のDMCスキャナでこの2つのコードを読み取り、情報を天びんに送信します。天びんファームウェアは、天びんの点検開始を許可する前に証明書と分銅データを検証します。

非常に効率的なこのシステムにより、不適切な分銅を点検に使用することがなく、手作業によるデータ入力で生じるエラーを完全に解消できます。



容易な設定

WeightLink™の分銅は1g~5kg。データマトリックススキャナは天びんに接続するだけで使用可能です。対応する天びんファームウェアのバージョンについては、メトラー・トレドにお問合わせください。

WeightLink™システム

WeightLink™分銅

- 校正証明書つき
- 底面に固有の識別番号
- 単品またはCarePac®

- 永久保証、プラス側の許容調整誤差保証*
- 最高級ステンレス鋼製
- 清掃が容易なプラスチック製の収納箱入り

*諸条件については、www.mt.com/signature-lineを参照してください。

WeightLink™ CarePacs®

分銅1		分銅2		
公称質量/クラス		公称質量/クラス		
200g	F2	20g	F1	30293475
200g	F2	10g	F1	30293476
100g	F2	5g	E2	30293477
50g	F2	2g	E2	30293478
2g	E2	0.1g	E2	30293479
5g	E2	0.2g	E2	30293480
20g	F1	1g	E2	30293481
500g	F2	20g	F1	30293482
1000g	F2	50g	F2	30293483
2000g	F2	100g	F2	30293484
2000g	F2	200g	F2	30293485
5000g	F2	200g	F2	30293486

WeightLink™分銅 – 単品

公称質量	クラスE2	クラスF1
1g	30293502	30293561
2g	30293503	30293562
5g	30293504	30293563
10g	30293505	30293564
20g	30293506	30293565
50g	30293507	30293566
100g	30293508	30293567
200g	30293509	30293568
500g	30293550	30293569
1kg	30293551	30293570
2kg	30293552	30293571
5kg	30293553	30293572

WeightLink™ CarePac®3個目のオプション分銅

公称質量/クラス	クラスE2
1g	30293554
2g	30293555
5g	30293556
10g	30293557
20g	30293558
50g	30293559
100g	30293560



当社のCarePac®には点検用として必要な2つの分銅が付属しています。USP <41>の勧告に準じて、お使いの天びんのひょう量の5%と100%で天びんを点検することができます。お客様固有の点検要件に応じて、3個目の追加分銅をお選びいただけます。お使いの天びんに最適なCarePac®については、次のサイトをご参照ください。

www.mt.com/carepacs

校正データ eData



必要な校正データはすべてデータマトリックスコード (eData) に保存され、UINによって適正な分銅にひも付けされます。コードをWeightLink™カードに印刷するか、または分銅の収納ケースに貼付できます。

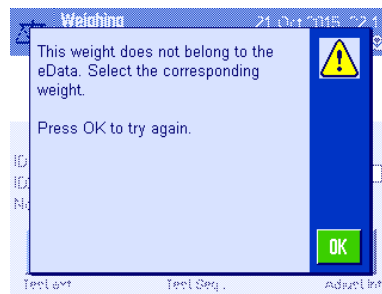
DMCスキャナ



天びんにRS232ポート経由で直接接続します。画像分析技術により、分銅にマーキングされているUINと校正証明書のeDataを含むコードを読み取ります。

DMCスキャナ	30268560
DMCスキャナとRS232オプション	30304696

天びんファームウェア



天びんのファームウェアが、天びんの点検開始を許可する前に証明書と分銅データを検証します。対応する天びんファームウェアのバージョンについては、メトラ・トレドにお問合わせください。

www.mt.com/weightlink

詳細はウェブサイトへ

Mettler-Toledo GmbH
Laboratory Weighing
CH-8606 Greifensee, Switzerland
Tel. +41 44 944 22 11
Fax. +41 44 944 30 60

Subject to technical changes
© 03/2016 Mettler-Toledo GmbH
Global MarCom Switzerland

メトラ・トレド株式会社
ラボテック事業部
Tel. 03-5815-5515
Fax. 03-5815-5525
© 11/2015 Mettler-Toledo K.K.,
30303075

製品仕様・価格は予告なく変更することがあります。

代理店名