

## Sistema di verifica del peso per la tracciabilità dei test delle bilance



### Tracciabilità comprovata

L'applicazione per i test delle bilance integrata consente di registrare i dati specifici dei pesi e i risultati dei test. È possibile stampare report dettagliati con una stampante esterna per fornire la documentazione completa dei test effettuati.



### Sicurezza avanzata

WeightLink™ consente solo l'utilizzo di un peso di prova valido. La verifica del peso di prova prima dell'utilizzo garantisce la piena conformità delle procedure di test.



### Aumento della produttività

Il trasferimento automatico dei dati relativi ai parametri dei pesi nel firmware della bilancia è decisamente più rapido dell'inserimento manuale ed elimina la necessità di eseguire continue verifiche delle voci scritte a mano. La stampa dei risultati è semplice e rapida.



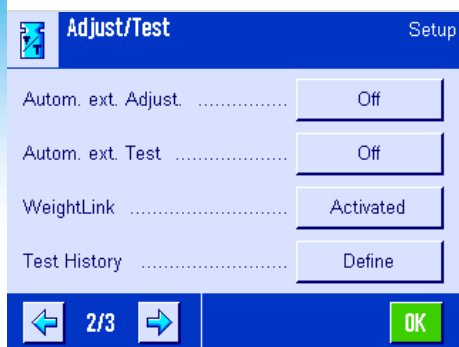
### Semplicità e sicurezza

#### Controllo semiautomatico del peso

WeightLink™ è un sistema di identificazione del peso innovativo che garantisce la completa tracciabilità dei test delle bilance.

A ciascun peso di prova è associato un numero di identificazione univoco (UIN, Unique identification number), reperibile sulla base del peso, che lo "collega" al rispettivo certificato. I dati di taratura e del certificato vengono memorizzati in un codice Data Matrix (DMC). Lo scanner di codici Data Matrix dedicato legge i due codici e invia le informazioni alla bilancia. Il firmware della bilancia valida i dati del certificato e del peso prima di consentire l'avvio del test della bilancia.

Grazie a questo sistema altamente efficiente è impossibile eseguire i test utilizzando il peso sbagliato e viene completamente eliminato il rischio di errori derivante dall'immissione manuale dei dati.



### Facile da configurare

I pesi WeightLink™ sono disponibili con portata da 1 g a 5 kg, mentre lo scanner di codici Data Matrix può essere collegato semplicemente al retro della bilancia. L'esperto METTLER TOLEDO locale può consigliarvi le versioni firmware compatibili con le bilance.

# Il sistema WeightLink™

## Pesi WeightLink™

- Certificato di taratura incluso
- Numero di identificazione univoco
- Disponibile singolarmente o in un set di pesi CarePac®

- Lunga durata e tolleranze positive garantite\*
- Acciaio inox di alta qualità
- Fornito in una custodia in plastica facile da pulire

\*Termini e condizioni sono disponibili su [www.mt.com/signature-line](http://www.mt.com/signature-line)

## WeightLink™ CarePac®

Peso 1		Peso 2		
Peso nominale/Classe		Peso nominale/Classe		
200 g	F2	20 g	F1	30293475
200 g	F2	10 g	F1	30293476
100 g	F2	5 g	E2	30293477
50 g	F2	2 g	E2	30293478
2 g	E2	0,1 g	E2	30293479
5 g	E2	0,2 g	E2	30293480
20 g	F1	1 g	E2	30293481
500 g	F2	20 g	F1	30293482
1000 g	F2	50 g	F2	30293483
2000 g	F2	100 g	F2	30293484
2000 g	F2	200 g	F2	30293485
5000 g	F2	200 g	F2	30293486

## Pesi singoli WeightLink™

Peso nominale	Classe E2	Classe F1
1 g	30293502	30293561
2 g	30293503	30293562
5 g	30293504	30293563
10 g	30293505	30293564
20 g	30293506	30293565
50 g	30293507	30293566
100 g	30293508	30293567
200 g	30293509	30293568
500 g	30293550	30293569
1 kg	30293551	30293570
2 kg	30293552	30293571
5 kg	30293553	30293572

## WeightLink™ CarePac® – Terzi pesi opzionali

Peso nominale	Classe E2
1 g	30293554
2 g	30293555
5 g	30293556
10 g	30293557
20 g	30293558
50 g	30293559
100 g	30293560



Il nostro set di pesi CarePac® contiene solo due pesi per l'esecuzione di test al 5% e al 100% della portata della bilancia in conformità al capitolo <41> USP. In base alle esigenze specifiche del cliente, è possibile selezionare un terzo peso opzionale. Per individuare il set di pesi CarePac® adatto per la vostra bilancia, visitate la pagina:

[www.mt.com/carepacs](http://www.mt.com/carepacs)

## Dati di taratura



Tutti i dati di taratura necessari sono memorizzati in un codice Data Matrix (eData), che è collegato al peso corretto mediante il numero di identificazione univoco (UIN). Per semplificare la verifica delle bilance, il codice è stampato sulla scheda WeightLink™ o incollato sulla scatola del peso.

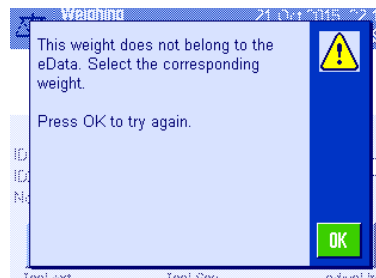
## Scanner di codici Data Matrix



Lo scanner si collega alla bilancia tramite la porta RS232. La tecnologia di analisi delle immagini viene utilizzata per digitalizzare il numero di identificazione univoco (UIN) e i codici eData.

Scanner di codici Data Matrix WeightLink™	30268560
Scanner di codici Data Matrix WeightLink™ + opzione RS232	30304696

## Firmware della bilancia



Il firmware della bilancia valida i dati del certificato e del peso prima di consentire l'avvio del test. Per ulteriori informazioni sulle versioni firmware compatibili con le bilance e la loro disponibilità, rivolgetevi all'esperto METTLER TOLEDO locale.



## Mettler-Toledo GmbH

Laboratory Weighing  
CH-8606 Greifensee, Svizzera  
Tel. +41 44 944 22 11  
Fax +41 844 30 60

© 03/2016 Mettler-Toledo GmbH  
30303072  
Global MarCom Switzerland

[www.mt.com/weightlink](http://www.mt.com/weightlink)

Per ulteriori informazioni