

English

Installation instructions

**ErgoClip Quantos and vial adapter** – For Quantos Powder Dosing System, 5 pcs.

Deutsch

Montageanleitung

**ErgoClip Quantos und Gefäß-Adapter** – Für Quantos Pulverdosiersystem, 5 Stk.

Français

Notice de montage

**ErgoClip Quantos et adaptateurs** – Pour le système de dosage de poudre Quantos, 5 pcs.

日本語

取扱説明書

**"バイアル・アダプタ" セット** – クアंटス・分注システム用、5個セット

**1**

Equipment

Lieferumfang

L'équipement

セットに含まれるもの

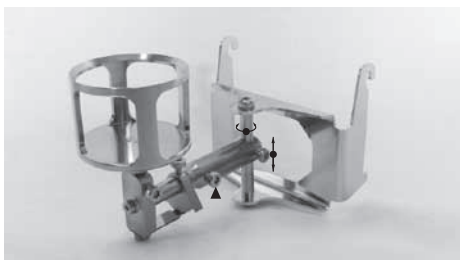
**1a**



**1b**



**2b**



**2a**



**3**

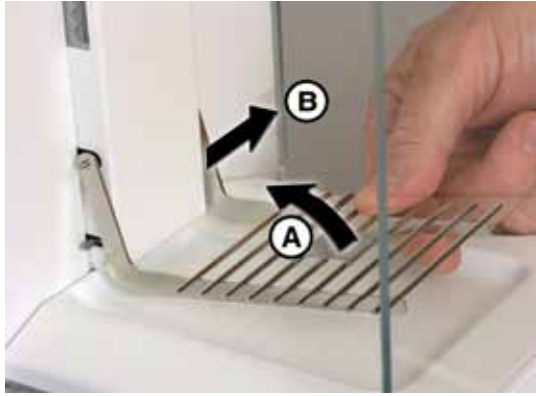
**Important:** Switch balance off!

**Wichtig:** Waage ausschalten!

**Important:** Arrêter la balance!

**重要:** 本体電源をオフにして下さい!

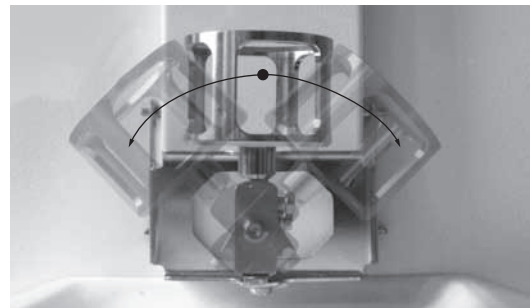
METTLER TOLEDO

**4****5****6**

Switch on balance and set to zero.  
 Waage einschalten und auf Null stellen.  
 Allumer la balance et la remettre à zéro.  
 本体電源を入れ、ゼロキーを押して下さい。

**7****8**

Center the target vial close to the dosing head.  
 Zielgefäß nahe unter dem Dosierkopf zentrieren.  
 Centrer l'échantillon cible proche de la tête de dosage.  
 ターゲット容器を分注ヘッドの真下に置いて下さい。

**b**

[www.mt.com/quantos](http://www.mt.com/quantos)

For more information

**Mettler-Toledo AG**  
 Laboratory & Weighing Technologies  
 CH-8606 Greifensee, Switzerland

Subject to technical changes  
 © Mettler-Toledo AG 07/2011  
 11781241A en de fr ja

