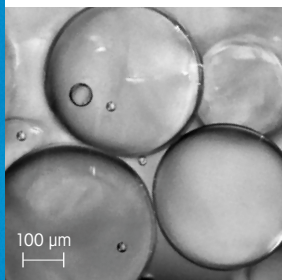


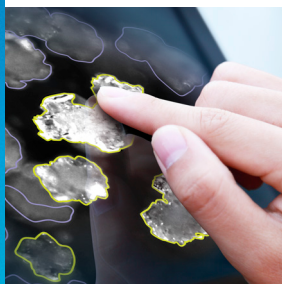
# 颗粒表征

## 原位和实时 查看与测量颗粒



### 新的实验见解

采集原位存在的颗粒、晶体和液滴的高分辨率图像，以深入了解复杂的化学系统过程。在以前无法获得的细节层次研究结晶、沉淀、悬浮液和乳液，并揭示有助于作出过程开发决策的新见解。



### 强大的分析能力

运用iC Vision中的图像分析方法，将EasyViewer转换为功能强大的颗粒粒径和形状分析仪。采用简单的分析方法监测过程变化，或利用定制的算法量化颗粒粒径和形状。将数据与采集到的图像进行对比来验证结果，并利用这种组合信息更快设计出适当的颗粒。



### 灵活扩大规模

EasyViewer 400采用非常紧凑的探头型仪器设计，安装系统也很灵活，可以插入反应器、中试容器和管道中，既适合实验室使用，也适合工厂使用。小规模表征结果可与放大及传送过程中得到的结果直接进行比较，降低了后期过程开发的风险。



### 信心满满的部署

利用自动对焦、自动照明和自动保存最佳图像的软件功能，确保每个项目团队成员在每个实验中都从头到尾都可以采集到质量最佳的图像，而不会错过任何内容。



### EasyViewer 400

EasyViewer 400™是一款基于探头的成像工具，可采集过程中存在的晶体、颗粒和液滴的高分辨率图像。EasyViewer结合易于使用的图像分析软件iC Vision™时，即变为一个强大的颗粒粒径分析仪，能够监控工艺变化，并对颗粒粒径和形状进行实时定量分析。EasyViewer可以进行各种规模的颗粒工艺表征，支持工艺规模扩大、转移和生产。凭借卓越的信息和出色的可用性，EasyViewer成为了一款非常有吸引力的工具，科学家们将非常喜欢使用这款工具来加速决策以及工艺开发和规模放大。

METTLER TOLEDO

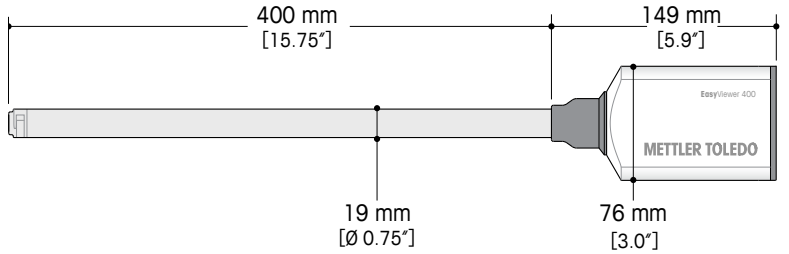
# 原位和实时 查看与测量颗粒

## 技术资料

探头液接材料	C22合金, PTFE, 蓝宝石
探头窗口材料	蓝宝石
探头直径	19mm [0.75in]
探头液接长度	400 mm [15.75 英寸]
USB数据线长度	3m [9.8ft] (标准); 13m [42.65 ft] (带USB延长线)
视野	1100µm×800µm (±50µm)
光学分辨率	> 980nm
激光波长	450nm
照明模式	前部、后部
探头重量	1.45kg [3.2lbs]
探头液接温度范围	10°C至100°C (标准); -80°C至100°C (吹扫)
探头后端温度范围	0°C至40°C (插入到300mm) 0°C至25°C (插入到400mm)
探头液接压力范围	0到10barg (标准); 高达100barg (自定义)
空气要求 (用于避免在露点以下运行时 出现冷凝)	2.0barg [30psig]; 0.5SLPM(0.02SCFM) (清洁、干燥的仪 器用气或氮气吹扫气体)
电源	USB延长线: 100-240V (自动切换), 50/60Hz, 1.7A
认证	CE/NRTL-C认证, 1级激光设备, 符合21CFR1040.10、1040.11和 IEC 60825-1

\*EasyViewer 400未针对易爆场所提供防爆等级。

### 探头尺寸



[www.mt.com/EasyViewer](http://www.mt.com/EasyViewer)

了解更多信息

梅特勒-托利多集团  
自动化反应器与原位分析  
本地联系方式: [www.mt.com/contacts](http://www.mt.com/contacts)

如有技术更改, 恕不另行通知  
© 10/2023 梅特勒-托利多。保留所有权利  
L026119ZH