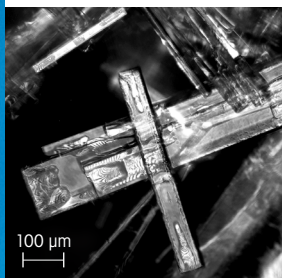
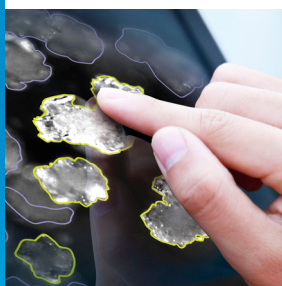


Visualizzate e misurate particelle in situ e in tempo reale



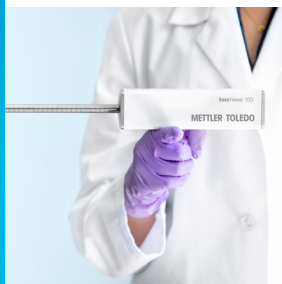
Nuovi approcci sperimentali

Acquisite immagini ad alta risoluzione di particelle, cristalli e gocce presenti in situ per ottenere una comprensione approfondita dei processi in sistemi chimici complessi. Studiate la cristallizzazione, la precipitazione, le sospensioni e le emulsioni a livelli di dettaglio finora irraggiungibili e scoprite nuove informazioni che contribuiranno a migliorare il processo decisionale.



Analisi efficace

Trasformate EasyViewer in un potente analizzatore di granulometria delle particelle utilizzando i metodi di analisi delle immagini in iC Vision. Monitorate le variazioni dei processi utilizzando analisi semplici oppure quantificate dimensioni e forma delle particelle con algoritmi personalizzati. Verificate i risultati confrontando i dati con le immagini raccolte e utilizzate queste informazioni combinate per realizzare più rapidamente le particelle giuste.



Usabilità rivoluzionaria

Grazie a una sonda sottile e leggera e al collegamento Plug&Play, EasyViewer semplifica enormemente la configurazione e l'acquisizione dei dati per processi fino a 100 ml. Non dispone di un'unità di campo e non richiede utenze, il che lo rende comodo da usare in qualsiasi laboratorio. I comandi intelligenti di messa a fuoco e illuminazione riducono il carico degli interventi manuali, facendo risparmiare tempo e aumentando la produttività.



Utilizzo sicuro

EasyViewer è progettato per un uso frequente e fornisce informazioni eccezionali dopo appena 15 minuti di formazione. Il design robusto e modulare riduce al minimo i punti critici ed è riparabile completamente sul campo. La manutenzione preventiva completa viene eseguita in loco una volta all'anno, consentendo agli scienziati di sfruttare la massima produttività senza ulteriori operazioni.



EasyViewer 100

EasyViewer™ 100 è uno strumento di imaging dotato di sonda che acquisisce immagini ad alta risoluzione di cristalli, particelle e piccole gocce, così come si presentano nel processo. Grazie al design compatto, ai controlli intelligenti per la messa a fuoco e al collegamento Plug&Play, EasyViewer consente di acquisire in modo automatico e semplice immagini su piccola scala. Se usato insieme a iC Vision™, un software di analisi delle immagini facile da usare, EasyViewer diventa un potente analizzatore della granulometria in grado di monitorare le variazioni dei processi e di quantificare granulometria e forma delle particelle in tempo reale. L'eccezionale capacità di raccolta delle informazioni e la semplicità d'uso rendono EasyViewer un valido strumento che gli scienziati potranno utilizzare per accelerare il processo decisionale e lo sviluppo dei processi.

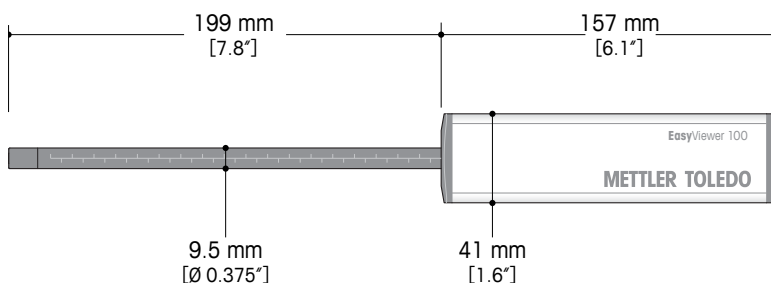
Visualizzate e misurate particelle in situ e in tempo reale

Dati tecnici

Materiale parte immersa	Lega C22, guarnizione in oro, Markez®, zaffiro
Materiale finestra sonda	Zaffiro
Diametro sonda	9,5 mm [0,375"]
Lunghezza sonda umida	199 mm [7,8"]
Lunghezza del cavo	3 m [9,8 ft] (standard); 13 m [42,65 ft] (con prolunga USB)
Peso	0,66 kg [1,45 lb] (sonda e cavi)
Campo visivo	1.000 µm x 1.000 µm (±50 µm)
Risoluzione ottica	>1,5 µm
Intervallo di temperatura sonda umida	Da -20 °C a 135 °C
Intervallo di temperatura inferiore sonda	Da 0 °C a 35 °C
Intervallo di pressione sonda umida	Fino a 3 barg (standard)
Alimentazione	Prolunga USB: 100-240 V (commutazione automatica), 50/60 Hz, 1,7 A
Certificazione	Approvazione CE/NRTL-C, dispositivo laser di classe 1, conformità a 21CFR1040.10 e 1040.11 e a IEC 60825-1.

*EasyViewer 100 non è classificato per ubicazioni esplosive.

Dimensioni della sonda



www.mt.com/EasyViewer

Per maggiori informazioni

Gruppo METTLER TOLEDO

Reattori automatici e analisi in situ
Contatto locale: www.mt.com/EasyViewer

Soggetto a modifiche tecniche
© 09/2023 METTLER TOLEDO. Tutti i diritti riservati